

## VÁLVULA DE EMERGENCIA – BOCA DE HOMBRE EMERGENCY RELIEF VENT - MANHOLE COVER

El modelo 104 es la típica válvula de ventilación para cubrir las regulaciones internacionales sobre ventilación en caso de fuego. Se fabrican cinco variantes distintas:

- Modelo en aluminio 104STD
- Acero al carbono 104EEV con asiento en acero inoxidable
- 104VVV construida en acero inoxidable AISI304
- 104WWW construida en acero inoxidable AISI316
- 104T WWW F CWD construida en acero inoxidable AISI316

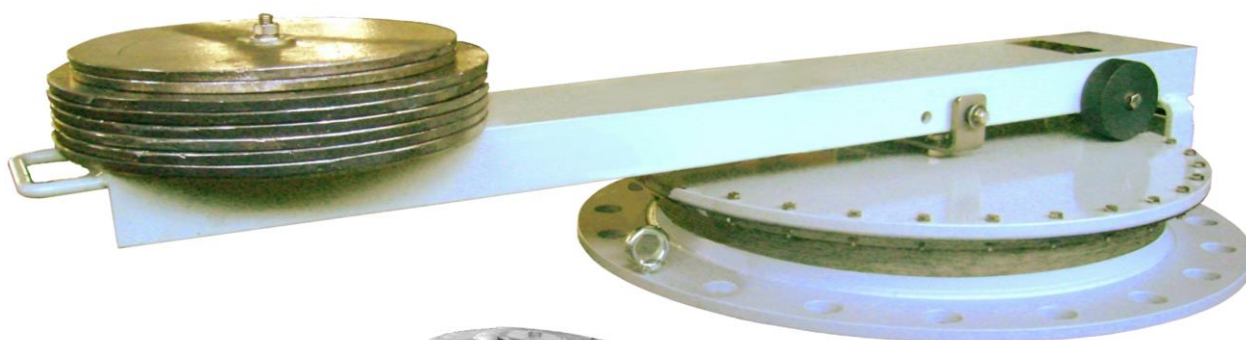
Disponible en dos tamaños, 20” y 24” con conexiones de cualquier estándar. Otros tamaños están disponibles bajo pedido. El rango de tarado va de +40 a +2000 mm c.a. Se instala la versión con contrapeso (mod. 104 CWD) para alcanzar tarados altos.

The mod.104 is typical of those vents covered by international regulations with regard to emergency venting during fire conditions. Five different executions are available:

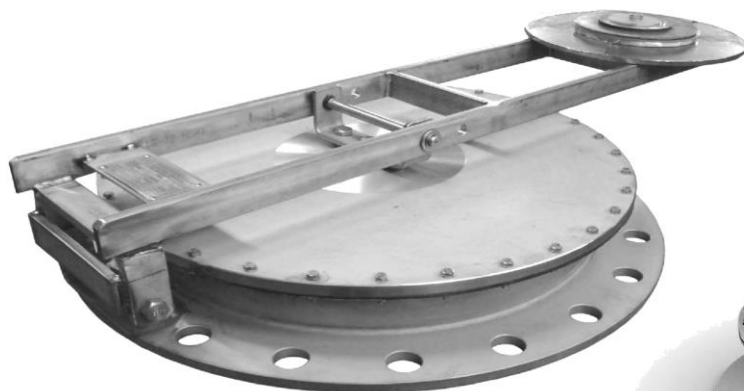
- Aluminium model 104STD;
- Carbon steel 104EEV with stainless steel surface seat;
- Stainless steel 104VVV manufactured in AISI 304;
- Stainless steel 104WWW manufactured in AISI 316;
- 104T WWW F CWD construida en acero inoxidable AISI316

Available in two sizes 20”and 24” with connections of any standard .Other sizes available upon request.

Settings range from +40 to +2000 mmWG . Counterweight device (type 104 CWD) is equipped in order to get the high settings.



Mod. 104 cwd HS

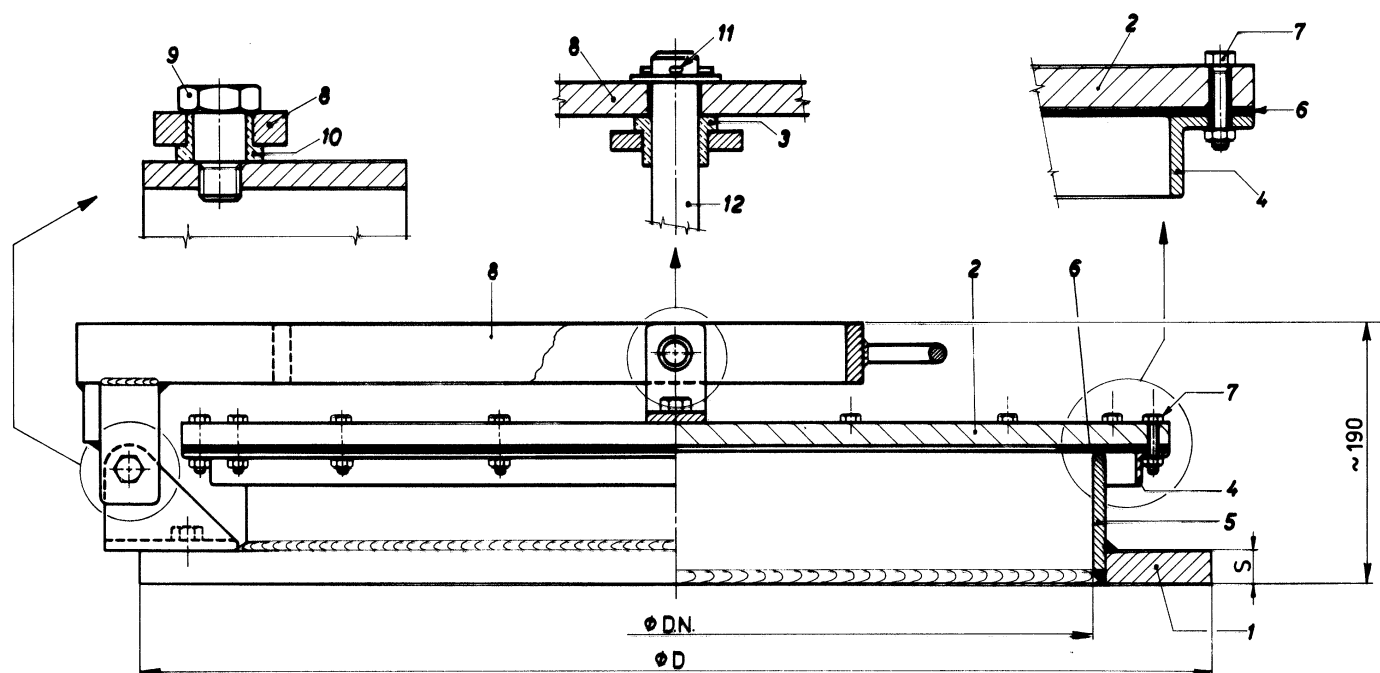


Mod. 104 CWD  
Válvula de emergencia con sistema de contrapeso  
Emergency valve with counterweight device



Mod. 104

TAMAÑO SIZE	Modelo	D	S	BRIDA DRILLING TEMPLATE		
				Diametro Cir. taladro Bolt circle diameter	Numero taladros Holes number	Diametro taladro Bolt hole diameter
DN	Type	mm	mm	mm	n°	mm
20"	API 650 IMPERIAL	660	20	597	16	19
20"	API 650 METRICA	660	20	590	16	19
24"	API 650 IMPERIAL	762	20	698,5	20	19
24"	API 650 METRICA	762	20	690	20	19
20"	ANSI 150	698,5	25	635,0	20	31,7
24"	ANSI 150	812,8	25	749,3	20	34,9
500	UNI PN10	670	13	620	20	25
600	UNI PN10	780	13	725	20	30



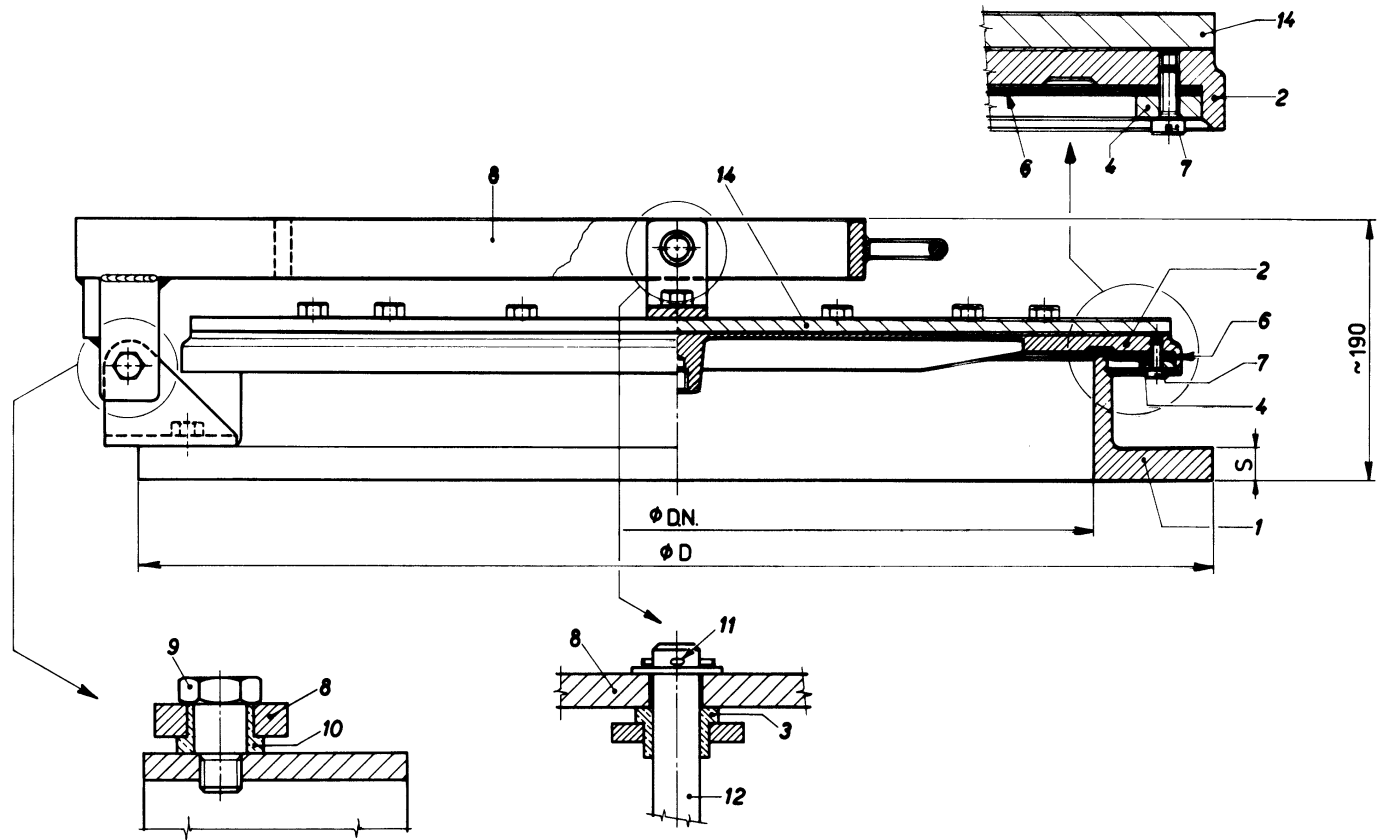
LISTA DE MATERIALES / MATERIALS AND PARTS LIST

Nº NO.	DESCRIPCIÓN DESCRIPTION	VERSIÓN EEVF EXECUTION EEVF
1	BRIDA FLANGE	ACERO AL CARBONO CARBON STEEL
2	TAPA COVER	ACERO AL CARBONO CARBON STEEL
3	CASQUILLO BUSHING	TECAMID 66 CF 20
4	ANILLO RING	AISI 304
5	ASIENTO SEAT	AISI 304
6	DIAFRAGMA DIAPHRAGM	PTFE + FEP
7	TORNILLO SCREW	AISI 304
8	TIRADOR HANDLE	ACERO AL CARBONO CARBON STEEL
9	TORNILLO SCREW	AISI 304
10	CASQUILLO BUSHING	TECAMID 66 CF 20
11	PASADOR RETAINING WASHER	AISI 304
12	PERNO PIN	AISI 304

Nº NO.	DESCRIPCIÓN DESCRIPTION	VERSIÓN VVVF EXECUTION VVVF
1	BRIDA FLANGE	AISI 304
2	TAPA COVER	AISI 304
3	CASQUILLO BUSHING	TECAMID 66 CF 20
4	ANILLO RING	AISI 304
5	ASIENTO SEAT	AISI 304
6	DIAFRAGMA DIAPHRAGM	PTFE + FEP
7	TORNILLO SCREW	AISI 304
8	TIRADOR HANDLE	AISI 304
9	TORNILLO SCREW	AISI 304
10	CASQUILLO BUSHING	TECAMID 66 CF 20
11	PASADOR RETAINING WASHER	AISI 304
12	PERNO PIN	AISI 304

Nº NO.	DESCRIPCIÓN DESCRIPTION	VERSIÓN WWVF EXECUTION WWVF
1	BRIDA FLANGE	AISI 316 L
2	TAPA COVER	AISI 316 L
3	CASQUILLO BUSHING	TECAMID 66 CF 20
4	ANILLO RING	AISI 304
5	ASIENTO SEAT	AISI 316L
6	DIAFRAGMA DIAPHRAGM	PTFE + FEP
7	TORNILLO SCREW	AISI 304
8	TIRADOR HANDLE	AISI 304
9	TORNILLO SCREW	AISI 304
10	CASQUILLO BUSHING	TECAMID 66 CF 20
11	PASADOR RETAINING WASHER	AISI 304
12	PERNO PIN	AISI 304

TAMAÑO SIZE	Modelo Type	D	S	BRIDA DRILLING TEMPLATE		
				Diametro Cir. taladro Bolt circle diameter	Numero taladros Holes number	Diametro taladro Bolt hole diameter
DN	Type	mm	mm	mm	n°	mm
20"	API 650 IMPERIAL	660	20	597	16	19
20"	API 650 METRICA	660	20	590	16	19
24"	API 650 IMPERIAL	762	20	698,5	20	19
24"	API 650 METRICA	762	20	690	20	19
20"	ANSI 150	698,5	25	635,0	20	31,7
24"	ANSI 150	812,8	25	749,3	20	34,9



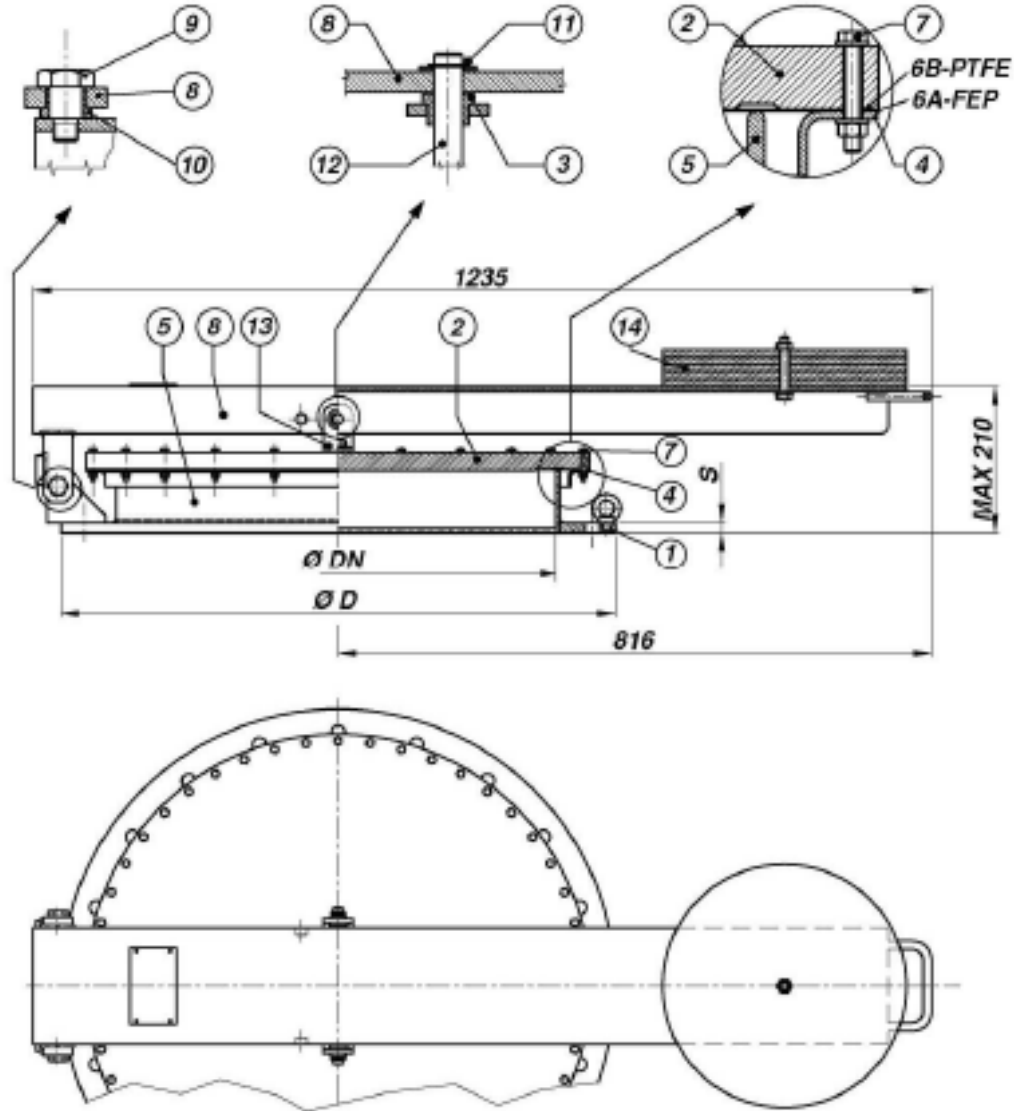
LISTA DE MATERIALES / MATERIALS AND PARTS LIST

Nº NO.	DESCRIPCIÓN DESCRIPTION	MATERIAL MATERIALS
1	CUERPO BODY	ALUMINIO ALUMINIUM
2	TAPA COVER	ALUMINIO ALUMINIUM
3	CASQUILLO BUSHING	TECAMID 66 CF 20
4	ANILLO RING	ALUMINIO ALUMINIUM
6	DIAFRAGMA DIAPHRAGM	F.E.P. + P.T.F.E.

Nº NO.	DESCRIPCIÓN DESCRIPTION	MATERIAL MATERIALS
7	TORNILLO SCREW	AISI 304
8	TIRADOR HANDLE	ACERO AL CARBONO CARBON STEEL
9	TORNILLO SCREW	AISI 304
10	CASQUILLO BUSHING	TECAMID 66 CF 20
11	PASADOR RETAINING WASHER	AISI 304

Nº NO.	DESCRIPCIÓN DESCRIPTION	MATERIAL MATERIALS
12	PERNO PIN	AISI 304
14	PESO DE TARATURA LOADING WEIGHT	ACERO AL CARBONO CARBON STEEL

TAMAÑO SIZE	Modelo	D	S	BRIDA DRILLING TEMPLATE		
				Diametro Cir. taladro	Numero taladros	Diametro taladro
DN	Type	mm	mm	Bolt circle diameter	Holes number	Bolt hole diameter
		mm	mm	mm	n°	mm
24"	API 650 IMPERIAL	762	13	698,5	20	19



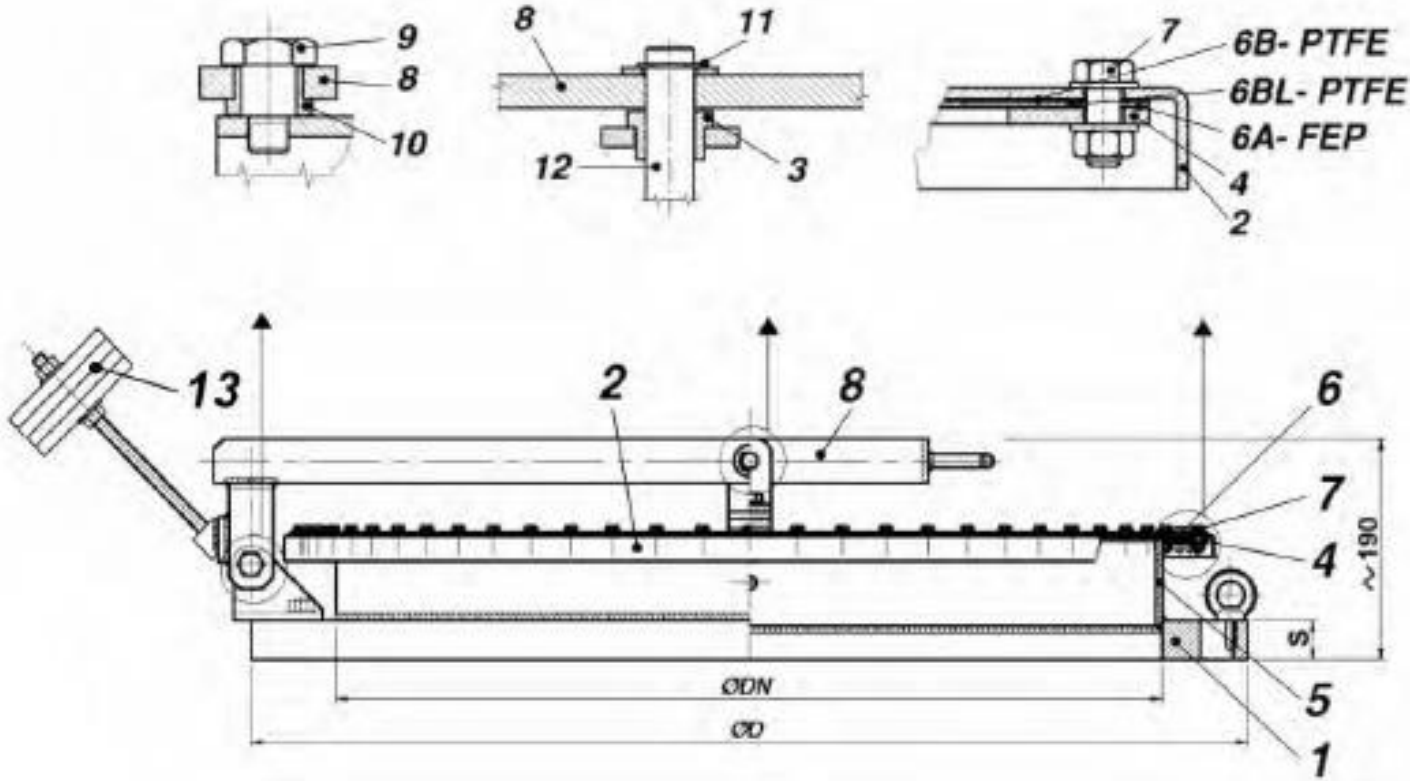
LISTA DE MATERIALES / MATERIALS AND PARTS LIST

N° NO.	DESCRIPCIÓN DESCRIPTION	MATERIAL MATERIALS
1	CUERPO BODY	ACERO AL CARBONO CARBON STEEL
2	TAPA COVER	AISI 304
3	CASQUILLO BUSHING	TECAMID 66 CF 20
4	ANILLO RING	AISI 304
5	ASIENTO SEAT	AISI304L

N° NO.	DESCRIPCIÓN DESCRIPTION	MATERIAL MATERIALS
6A	DIAFRAGMA DIAPHRAGM	F.E.P.
6B	BASE DEL DIAFRAGMA DIAPHRAGM BASE	P.T.F.E.
7	TORNILLO SCREW	AISI 304
8	TIRADOR HANDLE	ACERO AL CARBONO CARBON STEEL
9	TORNILLO SCREW	AISI 304

N° NO.	DESCRIPCIÓN DESCRIPTION	MATERIAL MATERIALS
10	CASQUILLO BUSHING	TECAMID 66 CF 20
11	PASADOR RETAINING WASHER	AISI 304
12	PERNO PIN	AISI 304
14	CONTRAPESO LOADING WEIGHT	ACERO AL CARBONO CARBON STEEL

TAMAÑO SIZE	Modelo	D	S	BRIDA DRILLING TEMPLATE		
				Diámetro Cir. taladro	Numero taladros	Diámetro taladro
DN	Type	mm	mm	Bolt circle diameter	Holes number	Bolt hole diameter
		mm	mm	mm	n°	mm
20"	API 650 IMPERIAL	660	20	597	16	19
20"	API 650 METRICA	660	20	590	16	19
24"	API 650 IMPERIAL	762	20	698,5	20	19
24"	API 650 METRICA	762	20	690	20	19
20"	ANSI 150	698,5	25	635,0	20	31,7
24"	ANSI 150	812,8	25	749,3	20	34,9
500	PN10	670	13	620	20	25
600	PN10	780	13	725	20	30



LISTA DE MATERIALES / MATERIALS AND PARTS LIST

Nº NO.	DESCRIPCIÓN DESCRIPTION	MATERIAL MATERIALS
1	CUERPO BODY	AISI 304L
2	TAPA COVER	AISI 304
3	CASQUILLO BUSHING	TECAMID 66 CF 20
4	ANILLO RING	AISI 304
5	ASIENTO SEAT	AISI304L

Nº NO.	DESCRIPCIÓN DESCRIPTION	MATERIAL MATERIALS
6	DIAFRAGMA DIAPHRAGM	F.E.P. + P.T.F.E.
7	TORNILLO SCREW	AISI 304
8	TIRADOR HANDLE	ACERO AL CARBONO CARBON STEEL
9	TORNILLO SCREW	AISI 304
10	CASQUILLO BUSHING	TECAMID 66 CF 20

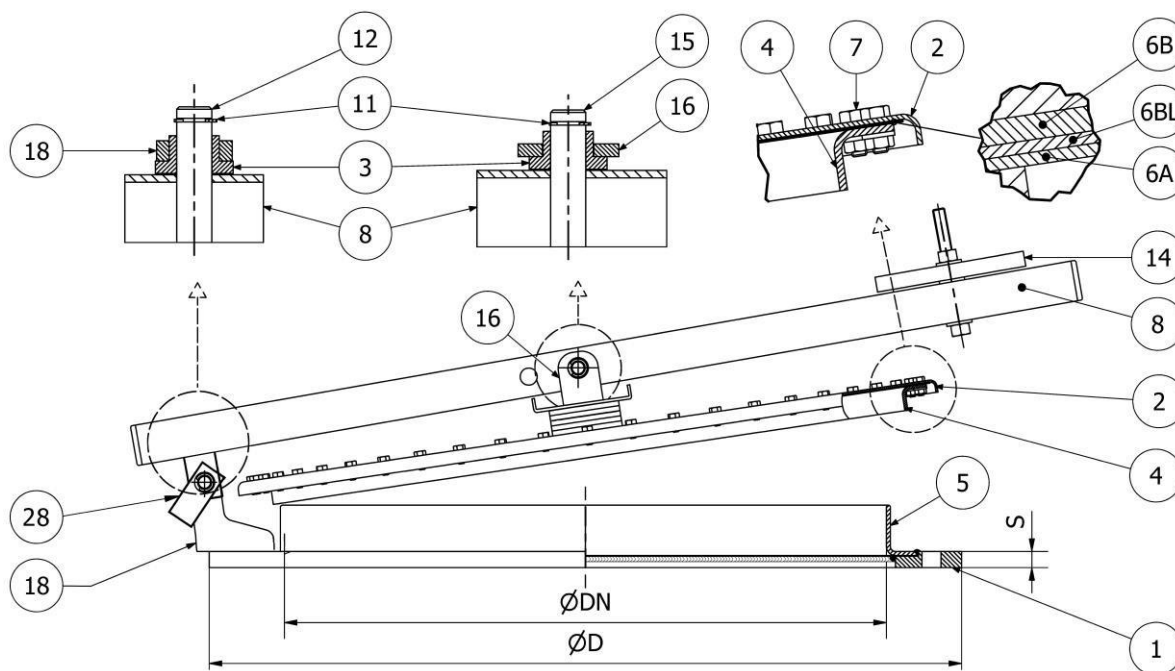
Nº NO.	DESCRIPCIÓN DESCRIPTION	MATERIAL MATERIALS
11	PASADOR RETAINING WASHER	AISI 304
12	PERNO PIN	AISI 304
13	PESO DE TARATURA LOADING WEIGHT	ACERO AL CARBONO CARBON STEEL

COSTRUZIONI MECCANICHE LUPI SRL	VÁLVULA DE EMERGENCIA Y BOCA DE HOMBRE	Modelo – Model
	EMERGENCY RELIEF MANHOLE COVER	104T WWW F CWD

Tamaño Size	Modelo Type	D	S	BRIDA DRILLING TEMPLATE			
				Diámetro Cir. taladro Bolt circle diameter	Numero taladros Holes number	Diámetro taladro Bolt hole diameter	Peso Weight
SIZE	Type	mm	m	mm	n°	mm	Kg
20"	API 650 FF	660	13*	597	16	19	
20"	API 650 FF METRIC	660	13*	590	16	19	
24"	API 650 FF	762	13*	698,5	20	19	
24"	API 650 FF METRIC	762	13*	690	20	19	
20"	ANSI 150	698,5	13*	635	20	31,7	
24"	ANSI 150	812,8	13*	749,3	20	34,9	
500	PN 16	715	13*	650	20	33	
600	PN 16	840	13*	770	20	36	
500	PN 6	645	13*	600	20	22	
600	PN 6	755	13*	705	20	26	

\* Espesor nominal disponible bajo petición.

\* Nominal flange thickness available on request only.



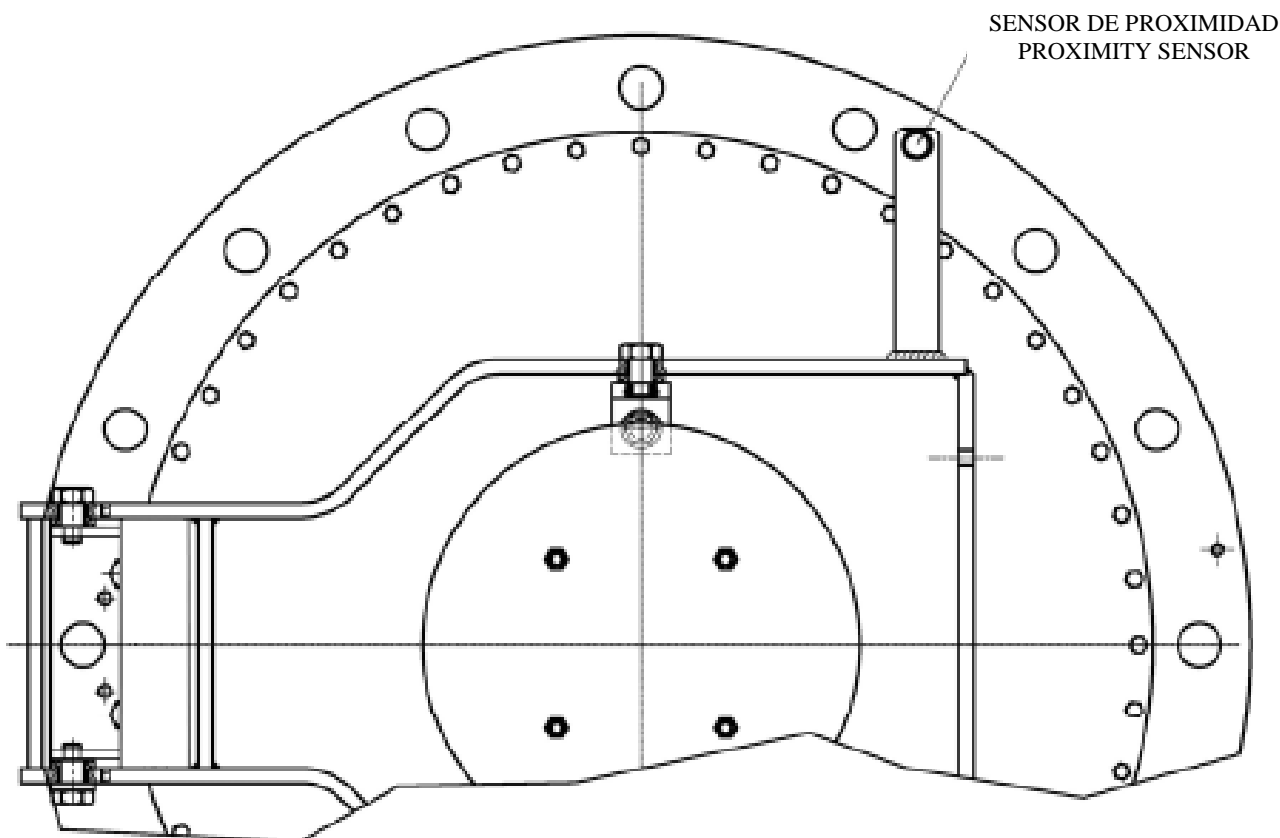
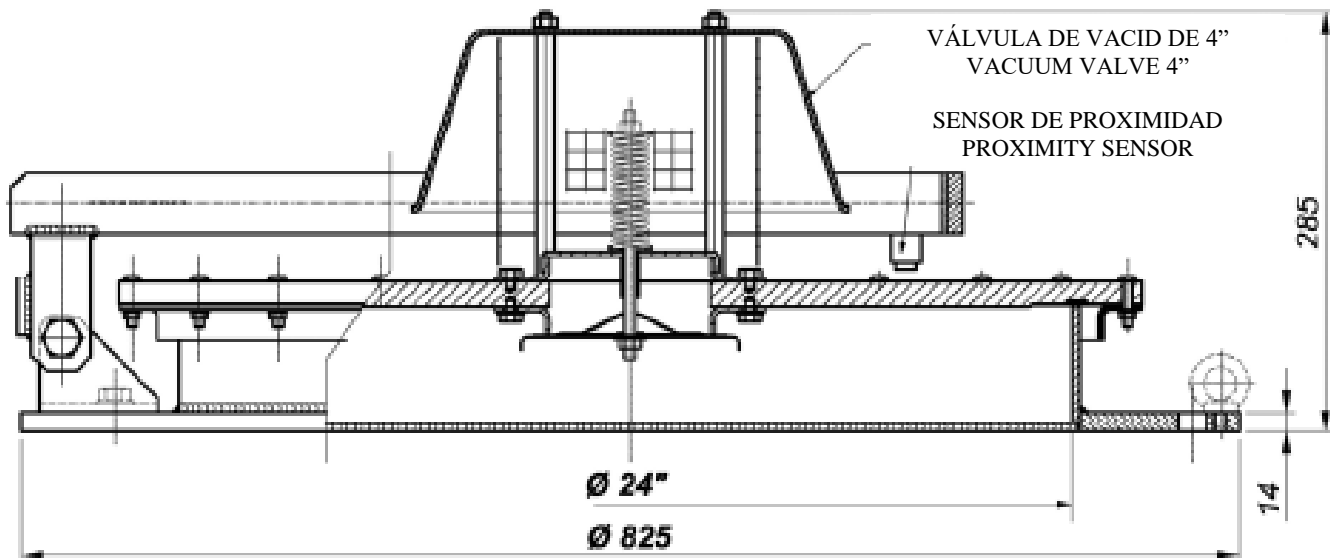
#### LISTA DE MATERIALES / MATERIALS AND PARTS LIST

N° NO.	DESCRIPCIÓN DESCRIPTION	MATERIAL MATERIALS
1	BRIDA FLANGE	AISI 316
2	TAPA COVER	AISI 316
3	CASQUILLO BUSHING	TECAMID 66 CF 20
4	ANILLO RING	AISI 316
5	ASIEN TO SEAT	AISI 316

N° NO.	DESCRIPCIÓN DESCRIPTION	MATERIAL MATERIALS
6A	DIAFRAGMA DIAPHRAGM	FEP
6B	BASE DIAFRAGMA DIAPHRAGM BASE	P.T.F.E.
6BL	ESPACIADOR DIAF. DIAPH. SPACER	PTFE
7	TORNILLO SCREW	AISI 316
8	TIRADOR LEVER	AISI 304

N° NO.	DESCRIPCIÓN DESCRIPTION	MATERIAL MATERIALS
11	PASADOR RETAINING WASHER	AISI 304
12	PERNO PIN	AISI 316
14	CONTRAPESOS LOADING WEIGHT	PLOMO LEAD
15	PERNO PIN	AISI 316
16	BISAGRA DE CUBIERTA COVER HINGE	AISI 316
18	BISAGRA DE PALANCA LEVER HINGE	AISI 316

COSTRUZIONI MECCANICHE LUPI SRL	<b>VÁLVULA DE EMERGENCIA Y BOCA DE HOMBRE CON VÁLVULA DE VACÍO</b> <b>EMERGENCY RELIEF MANHOLE COVER WITH VACUUM VALVE</b>	<b>Modelo – Model</b> <b>105 VVV F</b>
---------------------------------	---	---



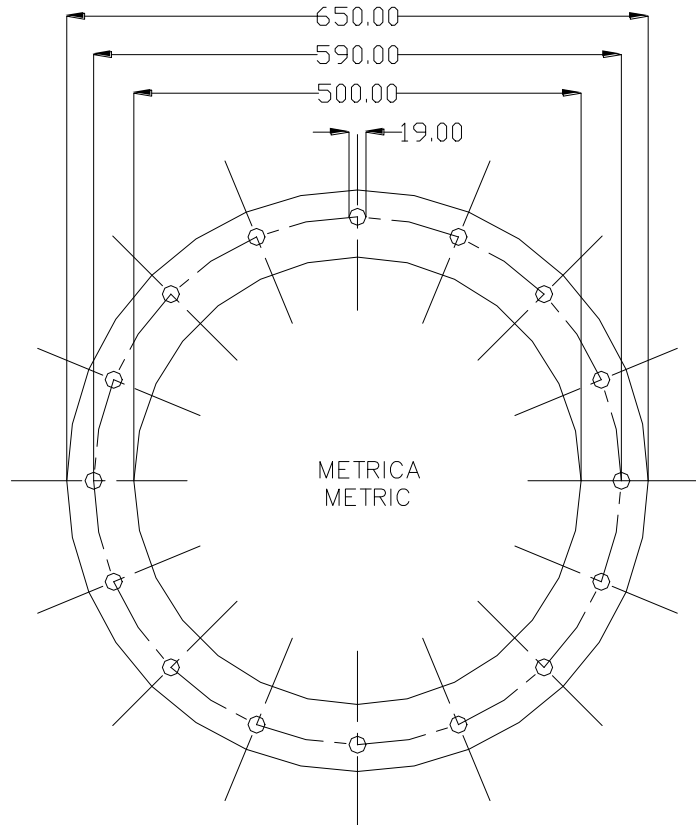
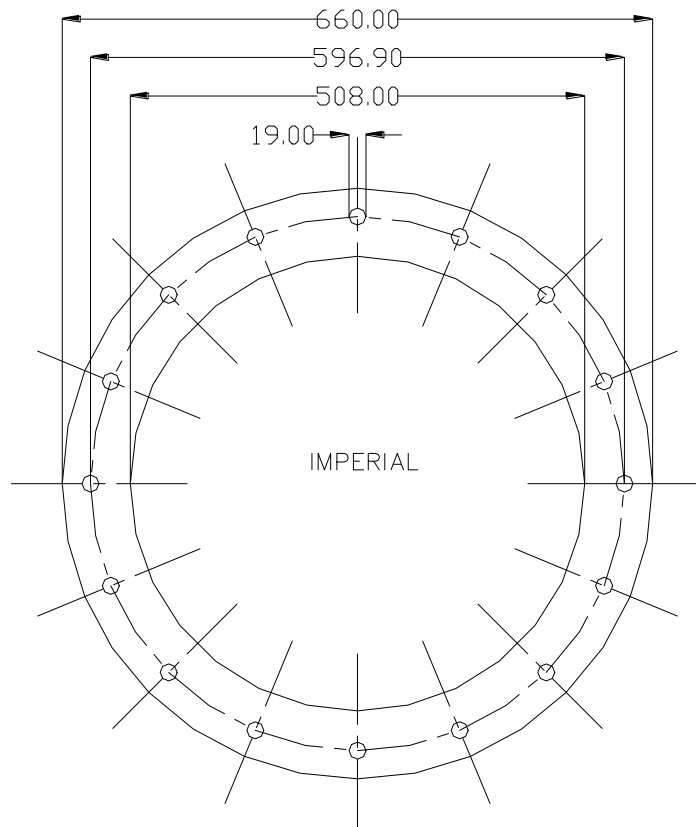
**LISTA DE MATERIALES / MATERIALS AND PARTS LIST**

Nº NO.	DESCRIPCIÓN DESCRIPTION	MATERIAL MATERIALS
1	CUERPO BODY	ACERO AL CARBONO CARBON STEEL
2	TAPA COVER	AISI 304
3	CASQUILLO BUSHING	TECAMID 66 CF 20
4	ANILLO RING	AISI 304
5	ASIENTO SEAT	AISI304L

Nº NO.	DESCRIPCIÓN DESCRIPTION	MATERIAL MATERIALS
6A	DIAFRAGMA DIAPHRAGM	F.E.P.
6B	BASE DEL DIAFRAGMA DIAPHRAGM BASE	P.T.F.E.
7	TORNILLO SCREW	AISI 304
8	TIRADOR HANDLE	ACERO AL CARBONO CARBON STEEL
9	TORNILLO SCREW	AISI 304

Nº NO.	DESCRIPCIÓN DESCRIPTION	MATERIAL MATERIALS
10	CASQUILLO BUSHING	TECAMID 66 CF 20
11	PASADOR RETAINING WASHER	AISI 304
12	PERNO PIN	AISI 304
14	CONTRAPESO LOADING WEIGHT	ACERO AL CARBONO CARBON STEEL

**BRIDA API 650 20"**  
**FLANGE API 650 20"**



**BRIDA API 650 24"**  
**FLANGE API 650 24"**

