

APAGALLAMAS EN ACERO

STEEL FLAME ARRESTERS

Nuestros apagallamas en línea cumplen con las normas **ISO 16852:2016**, recogidas por las directrices ATEX Directive **ATEX 2014/34/UE**. Existen diferentes tipos de apagallamas en función del gas y del tipo de explosión.

Para asegurar la integridad de los equipos a proteger es vital seleccionar correctamente el tipo de apagallamas. Para su correcta elección es preciso conocer:

- El grupo de gases de la mezcla IIA, IIB o IIC
- El origen del posible punto de ignición y la distancia al apagallamas
- Dirección del avance o del retroceso de la llama

APAGALLAMAS ANTIDFLAGRANTES

DEFLAGRANT FLAME ARRESTERS

Pertencen a esta categoría los apagallamas capaces de apagar un frente de llama confinado en una galería, que se mueve a una velocidad inferior a la del sonido. Por ello dicho equipo deberá soportar importantes energías mecánicas y térmicas.

La distancia máxima permitida entre el punto de ignición (L) y el apagallamas es de 50 veces el diámetro de la tubería para los grupo de gases IIA y IIB3, y de 30 veces para los grupos IIC (hidrógeno).

- $L < 50 \times \text{Diámetro}$ (grupo de gases IIA y IIB3)
- $L < 30 \times \text{Diámetro}$ (grupo de gases IIC)

Los modelos de acero y acero inoxidable que cuentan con certificado “CE” son los siguientes:

Stainless and carbon steel models for which we got the “EC” certificate are following ones:

- **748 2", 3", 4" , 6"** **En línea antideflagrante para gases de Grupo IIA**
In line - deflagration for Explosion Group IIA
- **12048 8", 10", 12"** **En línea antideflagrante para gases de Grupo IIA**
In line - deflagration for Explosion Group IIA
- **2050 1", 1 ¼", 1 ½", 2", 3", 4", 6", 8", 10", 12"**
Apagallamas excéntrico, en línea, antideflagrante para gases de Grupo IIA
In line – deflagration, eccentric, for Explosion Group IIA
- **2348 1", 1 ¼", 1 ½", 2", 3", 4", 6", 8", 10", 12"**
En línea antideflagrante para gases de Grupo IIB3
In line - deflagration for Explosion Group IIB3
- **2448 1", 1 ¼", 1 ½", 2", 3", 4", 6", 8", 10", 12"**
En línea antideflagrante para gases de Grupo IIA y Tmáx. 120 °C
In line - deflagration for Explosion Group IIA and Tmax. 120 °C
- **848 2", 3", 4", 6", 8", 10", 12"**
Final línea antideflagrante para gases de Grupo IIB1, para instalación exclusivamente con las válvulas mod. 54, 53, 56, 463, 454, 456.
End of line – deflagration for Explosion Group IIB1, to be installed in combination with pressure vacuum relief valves mod. 54, 53, 56, 463, 454, 456.

APAGALLAMAS ANTIDETONANTE DETONATION FLAME ARRESTERS

Un **apagallamas antidetonante**, también denominado **arrestador de llama para detonaciones**, es un dispositivo de seguridad industrial diseñado para impedir la propagación de una llama que se desplaza a **velocidades supersónicas** dentro de una tubería o de un sistema de proceso.

A diferencia de los **apagallamas de deflagración**, que están destinados a llamas de menor velocidad, los modelos para detonación se diseñan para soportar la intensa **onda de choque** y las elevadas **solicitaciones mecánicas** asociadas a una detonación, extinguiendo la llama antes de que pueda atravesar el equipo.

Cuando la distancia máxima permitida entre el punto de ignición (L) y el apagallamas **es superior** a 50 veces el diámetro de la tubería para los grupo de gases IIA y IIB3, y de 30 veces para los grupos IIC (hidrógeno).

- $L > 50 \times \text{Diámetro}$ (grupo de gases IIA y IIB3)
- $L > 30 \times \text{Diámetro}$ (grupo de gases IIC)

- **2150** 1", 1 ¼", 1 ½", 2", 3", 4", 6", 8", 10", 12"
Apagallamas excéntrico, en línea, antidetonante para gases de Grupo IIA
In line – stable detonation, eccentric, for Explosion Group IIA
- **2148** 1", 1 ¼", 1 ½", 2", 3", 4",
En línea antidetonante para gases de Grupo IIA
In line – stable detonation for Explosion Group IIA
- **12148** 6", 8", 10", 12",
En línea antidetonante para gases de Grupo IIA
In line – stable detonation for Explosion Group II
- **2248** 1", 1 ¼", 1 ½", 2", 3", 4", 6", 8", 10", 12"
En línea antidetonante para gases de Grupo IIB3
In line – stable detonation for Explosion Group IIB3

MODELOS DISPONIBLES



Mod.: 748



Mod.: 12048



Mod.: 2050



Mod.: 2150



Mod.: 2148



Mod.: 12148



Mod.: 848



Mod.: 2248



Mod.: 2348



Mod.: 2448

COSTRUZIONI MECCANICHE LUPU S.r.l.

APAGALLAMAS EN LÍNEA ANTIDEFAGRANTE, BIDIRECCIONAL,
 PARA GASES DEL GRUPO IIA
 BIDIRECTIONAL, IN-LINE, DEFLAGRATION FLAME ARRESTER,
 GROUP II, CATEGORY 1, FOR EXPLOSION GROUP IIA GAS
 Temperatura de trabajo / Operating temperature: -20°C ÷ 120°C
 Presión de trabajo / Operating pressure: 80 ÷ 110 kPa abs

Modelo - Model
 2448 EEW

EC-TYPE EXAMINATE CERTIFICATE: IBExU08ATEX2073 X

D.N. SIZE	b mm	B mm	C mm	D mm	E mm	WEIGHT Kg
1"	26.6	314	339	122	145	
1 1/4"	35	314	339	122	145	
1 1/2"	40.9	314	339	122	145	27
2"	52.5	314	339	122	145	28

DO NOT OPEN WHEN AN EXPLOSIVE ATMOSPHERE IS PRESENT

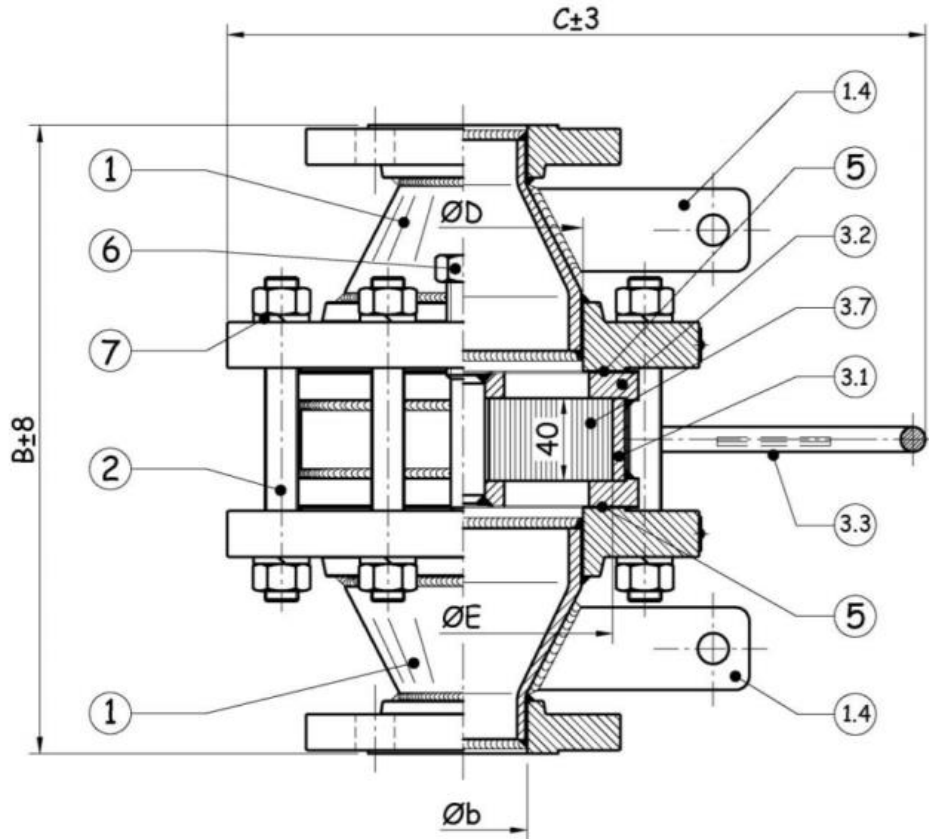
Costruzioni Meccaniche Lupi S.r.l.
 Via Cancelliera 27 - 00072 Ariccia (Roma) - Italy

CE 1370 EN ISO 16852  II G II A

In-line flame arrester Mod. 2448 EEW bidirectional
 Connection: Housings: C.S. Element: SS 316
 S/N: Tag: Month/Year:
 EC Type Examination Certificate no: IBExU08ATEX2073 X

WARNING
 Flame arresters have installation and application limits
 DEF - Lu/D=50 - BC:c - T₀= 120°C - p₀=110 kPa abs

NON APRIRE QUANDO E' PRESENTE UNA ATMOSFERA ESPLOSIVA



LISTA DE MATERIALES / MATERIALS AND PARTS LIST

N° NO.	DESCRIPCIÓN DESCRIPTION	MATERIALES MATERIALS
1	CUERPO HOUSING	ACERO AL CARBONO CARBON STEEL
1.4	OREJETAS LIFTING PADS	ACERO AL CARBONO CARBON STEEL
2	TIRANTE TIE RODS	AISI 304

N° NO.	DESCRIPCIÓN DESCRIPTION	MATERIALES MATERIALS
3.1	CONTENEDOR ELEMENT SHELL	ACERO AL CARBONO CARBON STEEL
3.2	BRIDA FLANGE	ACERO AL CARBONO CARBON STEEL
3.3	ASA HANDLE	ACERO AL CARBONO CARBON STEEL
3.7	ELEMENTO ELEMENTS	AISI 316

N° NO.	DESCRIPCIÓN DESCRIPTION	MATERIALES MATERIALS
5	JUNTAS GASKETS	GRAFITO + AC. CAR GRAPHITE + C.S.
6	PERNO EXTRACTOR JACK BOLTS	AISI 304
7	ARANDELA DE PRESIÓN GROVER WASHERS	AISI 304

COSTRUZIONI MECCANICHE LUPU S.r.l.

APAGALLAMAS EN LÍNEA ANTIDEFAGRANTE, BIDIRECCIONAL,
 PARA GASES DEL GRUPO IIA
 BIDIRECTIONAL, IN-LINE, DEFLAGRATION FLAME ARRESTER,
 GROUP II, CATEGORY 1, FOR EXPLOSION GROUP IIA GAS
 Temperatura de trabajo / Operating temperature: -20°C ÷ 120°C
 Presión de trabajo / Operating pressure: 80 ÷ 110 kPa abs

Modelo - Model
 2448 EEW

EC-TYPE EXAMINATE CERTIFICATE: IBExU08ATEX2073 X

D.N. SIZE	b mm	B mm	C mm	D mm	E mm	WEIGHT Kg
3"	77.9	414	388	168	191	48
4"	102.3	440	454	221	244	71
6"	154	550	606	327	343	142
8"	202	860	708	410	426	230
10"	254	1165	813	513	529	375
12"	304	1165	924	616	632	492

DO NOT OPEN WHEN AN EXPLOSIVE ATMOSPHERE IS PRESENT

Costruzioni Meccaniche Lupi S.r.l.
 Via Cancelliera 27 - 00072 Ariccia (Roma) - Italy

CE 1370 EN ISO 16852 **Ex** II G II A

In-line flame arrester Mod. 2448 EEW bidirectional

Connection: Housings: **C.S.** Element: SS 316
 S/N: Tag: Month/Year:

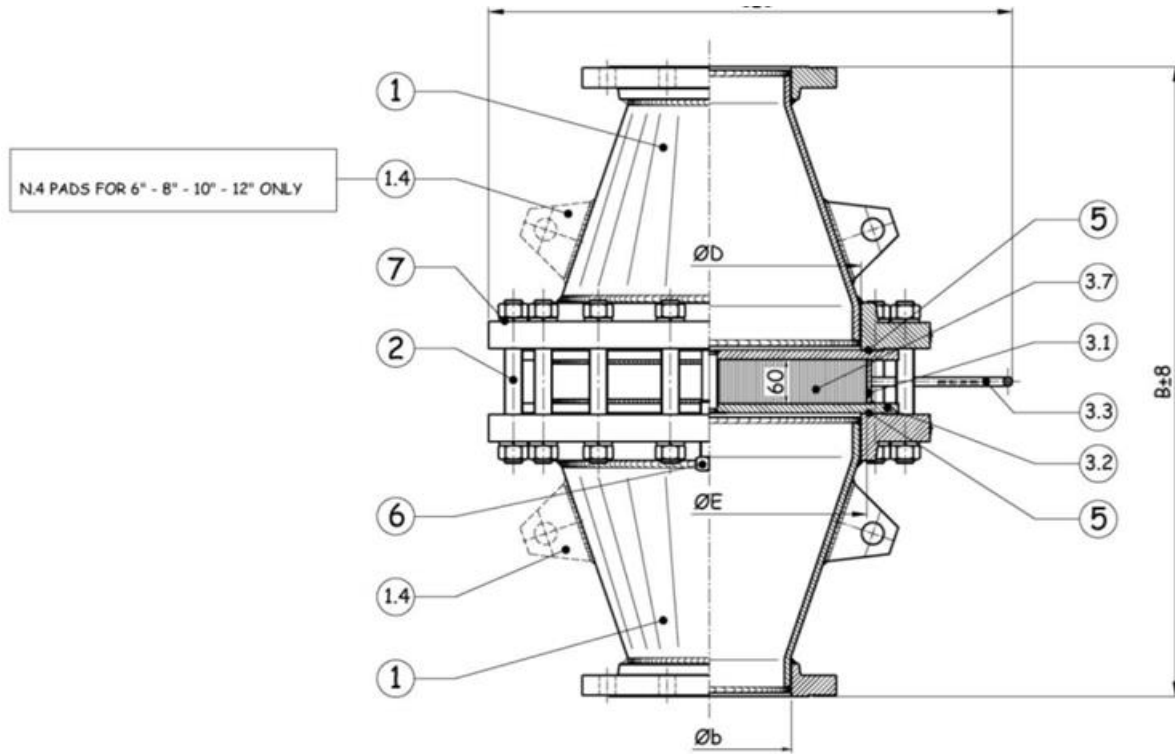
EC Type Examination Certificate no: **IBExU08ATEX2073 X**

WARNING

Flame arresters have installation and application limits

DEF - Lu/D=50 - BC:c - T₀= 120°C - p₀=110 kPa abs

NON APRIRE QUANDO E' PRESENTE UNA ATMOSFERA ESPLOSIVA



LISTA DE MATERIALES / MATERIALS AND PARTS LIST

N° NO.	DESCRIPCIÓN DESCRIPTION	MATERIALES MATERIALS
1	CUERPO HOUSING	ACERO AL CARBONO CARBON STEEL
1.4	OREJETAS LIFTING PADS	ACERO AL CARBONO CARBON STEEL
2	TIRANTE TIE RODS	AISI 304

N° NO.	DESCRIPCIÓN DESCRIPTION	MATERIALES MATERIALS
3.1	CONTENEDOR ELEMENT SHELL	ACERO AL CARBONO CARBON STEEL
3.2	BRIDA FLANGE	ACERO AL CARBONO CARBON STEEL
3.3	ASA HANDLE	ACERO AL CARBONO CARBON STEEL
3.7	ELEMENTO ELEMENTS	AISI 316

N° NO.	DESCRIPCIÓN DESCRIPTION	MATERIALES MATERIALS
5	JUNTAS GASKETS	GRAFITO + AC. CAR GRAPHITE + C.S.
6	PERNO EXTRACTOR JACK BOLTS	AISI 304
7	ARANDELA DE PRESIÓN GROVER WASHERS	AISI 304

COSTRUZIONI MECCANICHE LUPI S.r.l.

APAGALLAMAS EN LÍNEA ANTIDEFAGRANTE, BIDIRECCIONAL,
 PARA GASES DEL GRUPO IIA
 BIDIRECTIONAL, IN-LINE, DEFLAGRATION FLAME ARRESTER,
 GROUP II, CATEGORY 1, FOR EXPLOSION GROUP IIA GAS
 Temperatura de trabajo / Operating temperature: -20°C ÷ 120°C
 Presión de trabajo / Operating pressure: 80 ÷ 110 kPa abs

Modelo – Model
 2448 VVW

EC-TYPE EXAMINATE CERTIFICATE: IBExU08ATEX2073 X

D.N. SIZE	b mm	B mm	C mm	D mm	E mm	WEIGHT Kg
1"	26.6	314	339	122	145	
1 1/4"	35	314	339	122	145	
1 1/2"	40.9	314	339	122	145	27
2"	52.5	314	339	122	145	28

DO NOT OPEN WHEN AN EXPLOSIVE ATMOSPHERE IS PRESENT

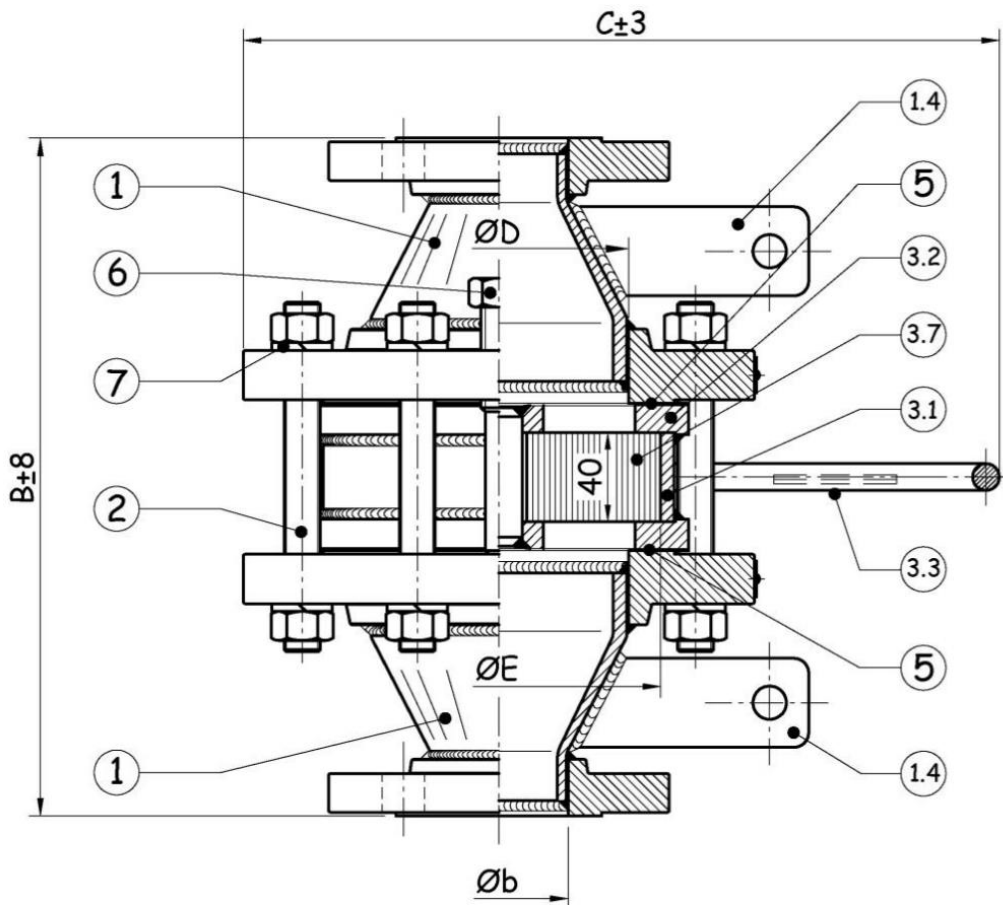
Costruzioni Meccaniche Lupi S.r.l.
 Via Cancelliera 27 - 00072 Ariccia (Roma) - Italy

CE 1370 EN ISO 16852  II G II A

In-line flame arrester Mod. 2448 VVW bidirectional
 Connection: Housings: AISI 304L Element: SS 316
 S/N: Tag: Month/Year:
 EC Type Examination Certificate no: IBExU08ATEX2073 X

WARNING
 Flame arresters have installation and application limits
 DEF - Lu/D=50 - BC:c - T₀= 120°C - p₀=110 kPa abs

NON APRIRE QUANDO E' PRESENTE UNA ATMOSFERA ESPLOSIVA



LISTA DE MATERIALES / MATERIALS AND PARTS LIST

N° NO.	DESCRIPCIÓN DESCRIPTION	MATERIALES MATERIALS
1	CUERPO HOUSING	AISI 304L
1.4	OREJETAS LIFTING PADS	AISI 304
2	TIRANTE TIE RODS	AISI 304

N° NO.	DESCRIPCIÓN DESCRIPTION	MATERIALES MATERIALS
3.1	CONTENEDOR ELEMENT SHELL	AISI 304L
3.2	BRIDA FLANGE	AISI 304L
3.3	ASA HANDLE	AISI 304L
3.7	ELEMENTO ELEMENTS	AISI 316

N° NO.	DESCRIPCIÓN DESCRIPTION	MATERIALES MATERIALS
5	JUNTAS GASKETS	GRAFITO + AISI 316 GRAPHITE + AISI 316
6	PERNO EXTRACTOR JACK BOLTS	AISI 304
7	ARANDELA DE PRESIÓN GROVER WASHERS	AISI 304

COSTRUZIONI MECCANICHE LUPI S.r.l.

APAGALLAMAS EN LÍNEA ANTIDEFAGRANTE, BIDIRECCIONAL,
 PARA GASES DEL GRUPO IIA
 BIDIRECTIONAL, IN-LINE, DEFLAGRATION FLAME ARRESTER,
 GROUP II, CATEGORY 1, FOR EXPLOSION GROUP IIA GAS
 Temperatura de trabajo / Operating temperature: -20°C ÷ 120°C
 Presión de trabajo / Operating pressure: 80 ÷ 110 kPa abs

Modelo - Model

2448 VVW

EC-TYPE EXAMINATE CERTIFICATE: IBExU08ATEX2073 X

D.N. SIZE	b mm	B mm	C mm	D mm	E mm	WEIGHT Kg
3"	77.9	414	388	168	191	48
4"	102.3	440	454	221	244	71
6"	154	550	606	327	343	142
8"	202	860	708	410	426	230
10"	254	1164	813	513	529	375
12"	304	1164	924	616	632	492

DO NOT OPEN WHEN AN EXPLOSIVE ATMOSPHERE IS PRESENT

Costruzioni Meccaniche Lupi S.r.l.
 Via Cancelliera 27 - 00072 Ariccia (Roma) - Italy

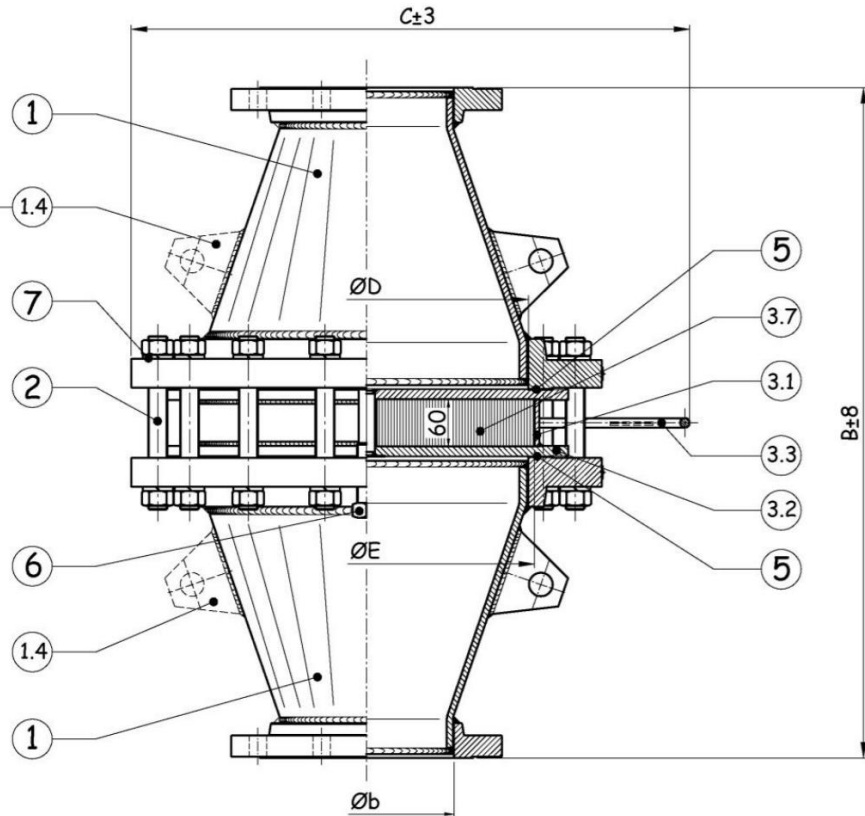
CE 1370 EN ISO 16852  II G II A

In-line flame arrester Mod. 2448 VVW bidirectional
 Connection: Housings: AISI 304L Element: SS 316
 S/N: Tag: Month/Year:
 EC Type Examination Certificate no: IBExU08ATEX2073 X

WARNING
 Flame arresters have installation and application limits
 DEF - Lu/D=50 - BC:c - T₀= 120°C - p₀=110 kPa abs

NON APRIRE QUANDO E' PRESENTE UNA ATMOSFERA ESPLOSIVA

N.4 PADS FOR 6" - 8" - 10" - 12" ONLY



LISTA DE MATERIALES / MATERIALS AND PARTS LIST

N° NO.	DESCRIPCIÓN DESCRIPTION	MATERIALES MATERIALS
1	CUERPO HOUSING	AISI 304L
1.4	OREJETAS LIFTING PADS	AISI 304
2	TIRANTE TIE RODS	AISI 304

N° NO.	DESCRIPCIÓN DESCRIPTION	MATERIALES MATERIALS
3.1	CONTENEDOR ELEMENT SHELL	AISI 304L
3.2	BRIDA FLANGE	AISI 304L
3.3	ASA HANDLE	AISI 304L
3.7	ELEMENTO ELEMENTS	AISI 316

N° NO.	DESCRIPCIÓN DESCRIPTION	MATERIALES MATERIALS
5	JUNTAS GASKETS	GRAFITO + AISI 316 GRAPHITE + AISI 316
6	PERNO EXTRACTOR JACK BOLTS	AISI 304
7	ARANDELA DE PRESIÓN GROVER WASHERS	AISI 304

COSTRUZIONI MECCANICHE LUPI S.r.l.

APAGALLAMAS EN LÍNEA ANTIDEFAGRANTE, BIDIRECCIONAL,
PARA GASES DEL GRUPO IIA
BIDIRECTIONAL, IN-LINE, DEFLAGRATION FLAME ARRESTER,
GROUP II, CATEGORY 1, FOR EXPLOSION GROUP IIA GAS

Temperatura de trabajo / Operating temperature: -20°C ÷ 120°C
Presión de trabajo / Operating pressure: 80 ÷ 110 kPa abs

Modelo - Model

2448 WWW

EC-TYPE EXAMINATE CERTIFICATE: IBExU08ATEX2073 X

D.N. SIZE	b mm	B mm	C mm	D mm	E mm	WEIGHT Kg
1"	26.6	314	339	122	145	
1 1/4"	35	314	339	122	145	
1 1/2"	40.9	314	339	122	145	27
2"	52.5	314	339	122	145	28

DO NOT OPEN WHEN AN EXPLOSIVE ATMOSPHERE IS PRESENT

Costruzioni Meccaniche Lupi S.r.l.
Via Cancelliera 27 - 00072 Ariccia (Roma) - Italy

CE 1370 EN ISO 16852  II G II A

In-line flame arrester Mod. 2448 WWW bidirectional

Connection: Housings: AISI 316L Element: SS 316

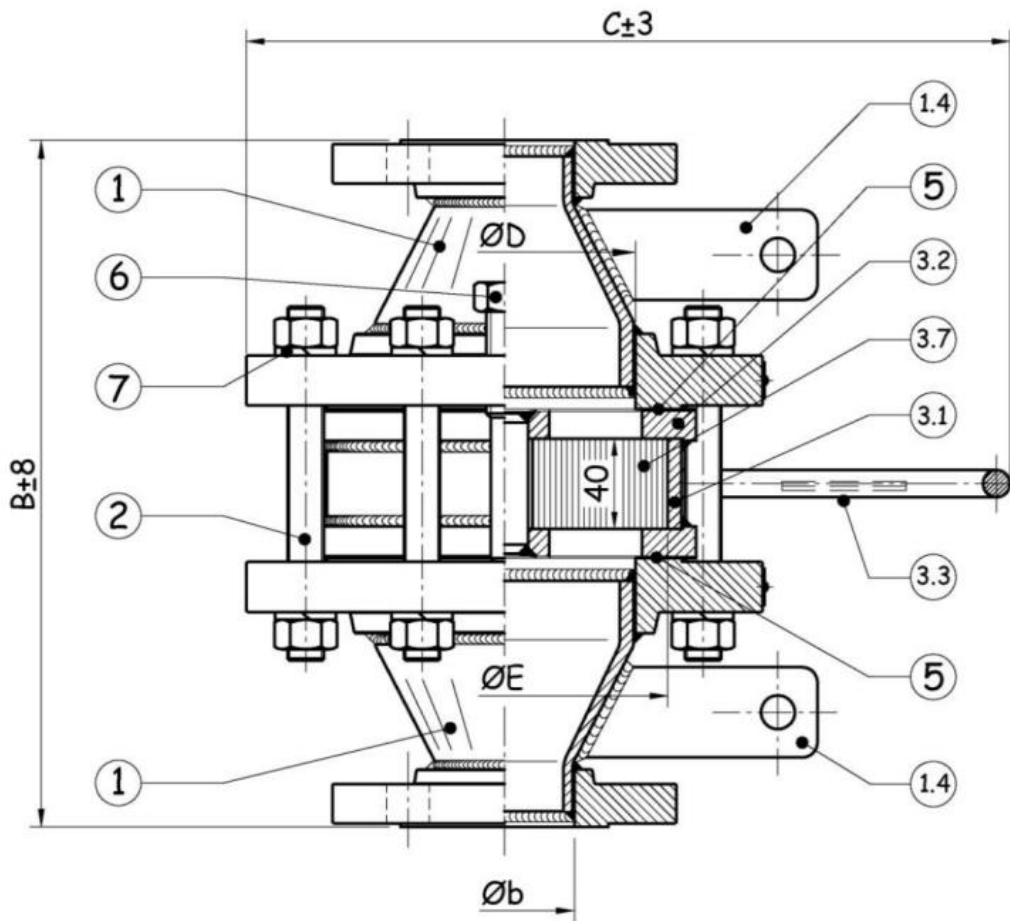
S/N: Tag: Month/Year:

EC Type Examination Certificate no: IBExU08ATEX2073 X

WARNING

Flame arresters have installation and application limits
DEF - Lu/D=50 - BC:c - T₀= 120°C - p₀=110 kPa abs

NON APRIRE QUANDO E' PRESENTE UNA ATMOSFERA ESPLOSIVA



LISTA DE MATERIALES / MATERIALS AND PARTS LIST

N° NO.	DESCRIPCIÓN DESCRIPTION	MATERIALES MATERIALS
1	CUERPO HOUSING	AISI 316L
1.4	OREJETAS LIFTING PADS	AISI 304
2	TIRANTE TIE RODS	AISI 304

N° NO.	DESCRIPCIÓN DESCRIPTION	MATERIALES MATERIALS
3.1	CONTENEDOR ELEMENT SHELL	AISI 316L
3.2	BRIDA FLANGE	AISI 316L
3.3	ASA HANDLE	AISI 316L
3.7	ELEMENTO ELEMENTS	AISI 316

N° NO.	DESCRIPCIÓN DESCRIPTION	MATERIALES MATERIALS
5	JUNTAS GASKETS	GRAFITO + AISI 316 GRAPHITE + AISI 316
6	PERNO EXTRACTOR JACK BOLTS	AISI 304
7	ARANDELA DE PRESIÓN GROVER WASHERS	AISI 304

COSTRUZIONI MECCANICHE LUPU S.r.l.

APAGALLAMAS EN LÍNEA ANTIDEFAGRANTE, BIDIRECCIONAL,
PARA GASES DEL GRUPO IIA
BIDIRECTIONAL, IN-LINE, DEFLAGRATION FLAME ARRESTER,
GROUP II, CATEGORY 1, FOR EXPLOSION GROUP IIA GAS

Temperatura de trabajo / Operating temperature: -20°C ÷ 120°C
Presión de trabajo / Operating pressure: 80 ÷ 110 kPa abs

Modelo - Model

2448 WWW

EC-TYPE EXAMINATE CERTIFICATE: IBExU08ATEX2073 X

D.N. SIZE	b mm	B mm	C mm	D mm	E mm	WEIGHT Kg
3"	77,9	414	388	168	191	48
4"	102,3	440	454	221	244	71
6"	154	550	606	327	343	142
8"	202	860	708	410	426	230
10"	254	1164	813	513	529	375
12"	304	1164	924	616	632	492

DO NOT OPEN WHEN AN EXPLOSIVE ATMOSPHERE IS PRESENT

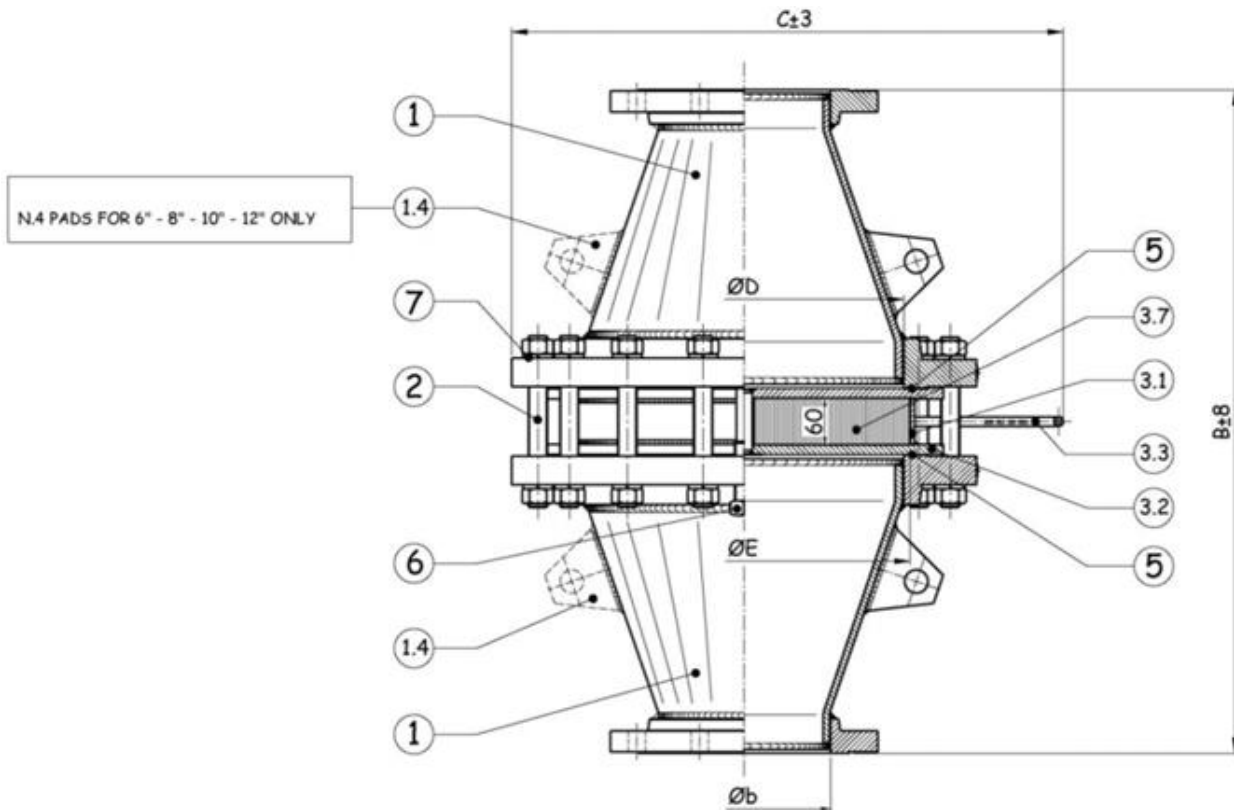
Costruzioni Meccaniche Lupi S.r.l.
Via Cancelliera 27 - 00072 Ariccia (Roma) - Italy

CE 1370 EN ISO 16852  II G II A

In-line flame arrester Mod. 2448 WWW bidirectional
Connection: Housings: AISI 316L Element: SS 316
S/N: Tag: Month/Year:
EC Type Examination Certificate no: IBExU08ATEX2073 X

WARNING
Flame arresters have installation and application limits
DEF - Lu/D=50 - BC:c - T₀= 120°C - p₀=110 kPa abs

NON APRIRE QUANDO E' PRESENTE UNA ATMOSFERA ESPLOSIVA



LISTA DE MATERIALES / MATERIALS AND PARTS LIST

N° NO.	DESCRIPCIÓN DESCRIPTION	MATERIALES MATERIALS
1	CUERPO HOUSING	AISI 316L
1.4	OREJETAS LIFTING PADS	AISI 304
2	TIRANTE TIE RODS	AISI 304

N° NO.	DESCRIPCIÓN DESCRIPTION	MATERIALES MATERIALS
3.1	CONTENEDOR ELEMENT SHELL	AISI 316L
3.2	BRIDA FLANGE	AISI 316L
3.3	ASA HANDLE	AISI 316L
3.7	ELEMENTO ELEMENTS	AISI 316

N° NO.	DESCRIPCIÓN DESCRIPTION	MATERIALES MATERIALS
5	JUNTAS GASKETS	GRAFITO + AISI 316 GRAPHITE + AISI 316
6	PERNO EXTRACTOR JACK BOLTS	AISI 304
7	ARANDELA DE PRESIÓN GROVER WASHERS	AISI 304

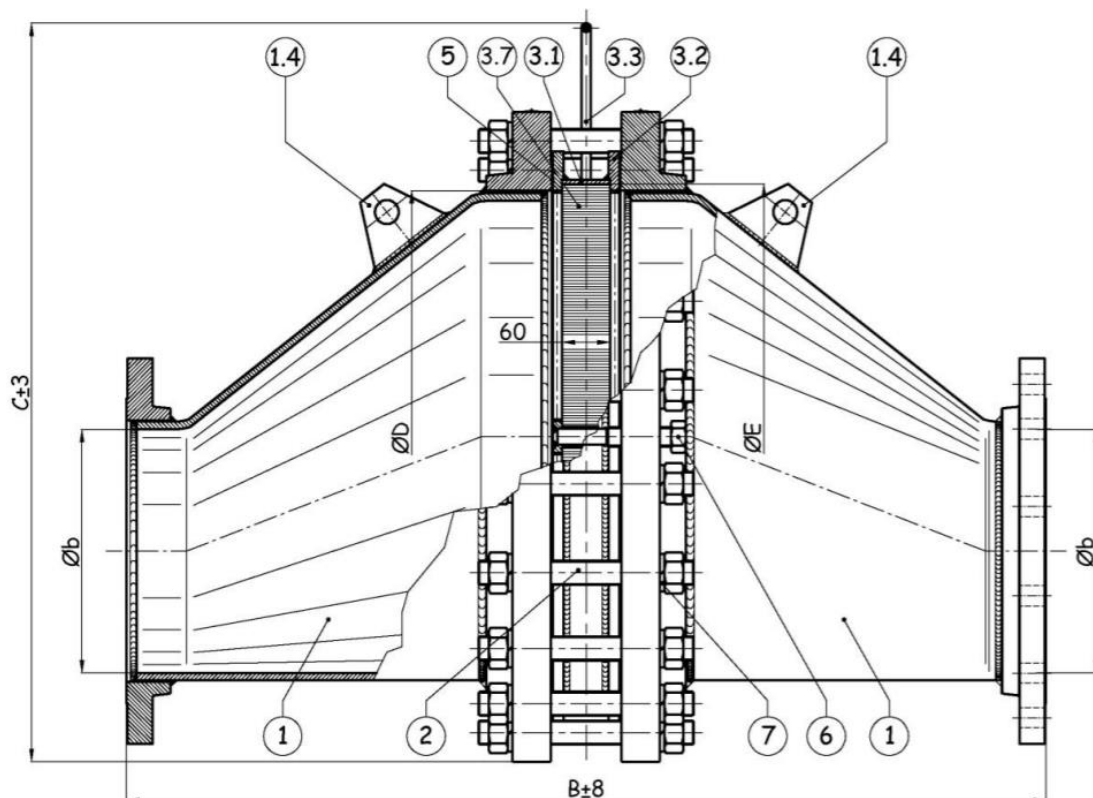
COSTRUZIONI MECCANICHE LUPI S.r.l.

APAGALLAMAS EXCÉNTRICO EN LÍNEA ANTIDETONANTE PARA GASES Y VAPORES DEL GRUPO IIA
BIDIRECTIONAL, IN-LINE ECCENTRIC DETONATION FLAME ARRESTER, GROUP II, CATEGORY 1, FOR EXPLOSION GROUP IIA GAS
 Temperatura de trabajo / Operating temperature: -20°C ÷ 60°C
 Presión de trabajo / Operating pressure: 80 ÷ 120 kPa

Modelo – Model
 2150 EEW

EC-TYPE EXAMINATION CERTIFICATE NO. IBExU10ATEX2042 X

DN SIZE	b	B	C	D	E	WEIGHT
DN	mm	mm	mm	mm	mm	kg
1"	26.6	334	339	122	145	29
1 ¼"	35	334	339	122	145	29
1 ½"	40.9	334	339	122	145	29
2"	52.5	334	339	122	145	30



LISTA DE MATERIALES / MATERIALS AND PARTS LIST

N° NO.	DESCRIPCIÓN DESCRIPTION	MATERIALES MATERIALS
1	CUERPO HOUSING	ACERO AL CARBONO CARBON STEEL
1.4	OREJETAS LIFTING PADS	ACERO AL CARBONO CARBON STEEL
2	TIRANTE TIE RODS	AISI 304
3.1	CONTENEDOR ELEMENT SHELL	ACERO AL CARBONO CARBON STEEL

N° NO.	DESCRIPCIÓN DESCRIPTION	MATERIALES MATERIALS
3.2	BRIDA FLANGE	ACERO AL CARBONO CARBON STEEL
3.3	ASA HANDLE	ACERO AL CARBONO CARBON STEEL
3.7	ELEMENTO ELEMENTS	AISI 316

N° NO.	DESCRIPCIÓN DESCRIPTION	MATERIALES MATERIALS
5	JUNTAS GASKETS	GRAFITO + AC. CARB GRAPHITE + C.S.
6	PERNO EXTRACTOR JACK BOLTS	AISI 304
7	ARANDELA DE PRESIÓN GROVER WASHERS	AISI 304

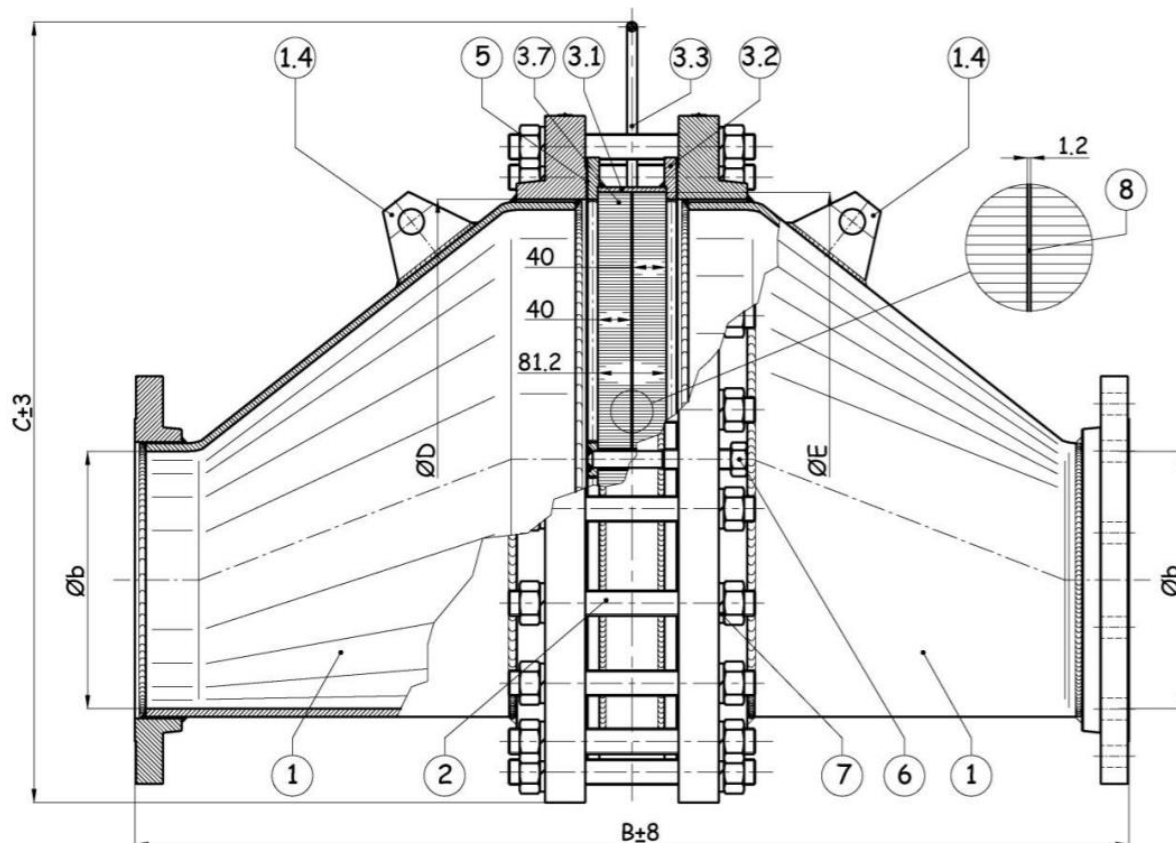
COSTRUZIONI MECCANICHE LUPI S.r.l.

APAGALLAMAS EXCÉNTRICO EN LÍNEA ANTIDETONANTE PARA GASES Y VAPORES DEL GRUPO IIA
BIDIRECTIONAL, IN-LINE ECCENTRIC DETONATION FLAME ARRESTER, GROUP II, CATEGORY 1, FOR EXPLOSION GROUP IIA GAS
 Temperatura de trabajo / Operating temperature: -20°C ÷ 60°C
 Presión de trabajo / Operating pressure: 80 ÷ 120 kPa

Modelo – Model
 2150 EEW

EC-TYPE EXAMINATION CERTIFICATE NO. IBExU10ATEX2042 X

DN SIZE	b	B	C	D	E	WEIGHT
DN	mm	mm	mm	mm	mm	kg
3"	77.9	465	388	168	191	48
4"	102.3	491	454	221	244	71
6"	154	601	606	327	343	142



LISTA DE MATERIALES / MATERIALS AND PARTS LIST

N° NO.	DESCRIPCIÓN DESCRIPTION	MATERIALES MATERIALS
1	CUERPO HOUSING	ACERO AL CARBONO CARBON STEEL
1.4	OREJETAS LIFTING PADS	ACERO AL CARBONO CARBON STEEL
2	TIRANTE TIE RODS	AISI 304
3.1	CONTENEDOR ELEMENT SHELL	ACERO AL CARBONO CARBON STEEL

N° NO.	DESCRIPCIÓN DESCRIPTION	MATERIALES MATERIALS
3.2	BRIDA FLANGE	ACERO AL CARBONO CARBON STEEL
3.3	ASA HANDLE	ACERO AL CARBONO CARBON STEEL
3.7	ELEMENTO ELEMENTS	AISI 316

N° NO.	DESCRIPCIÓN DESCRIPTION	MATERIALES MATERIALS
5	JUNTAS GASKETS	GRAFITO + AC. CARB GRAPHITE + C.S.
6	PERNO EXTRACTOR JACK BOLTS	AISI 304
7	ARANDELA DE PRESIÓN GROVER WASHERS	AISI 304

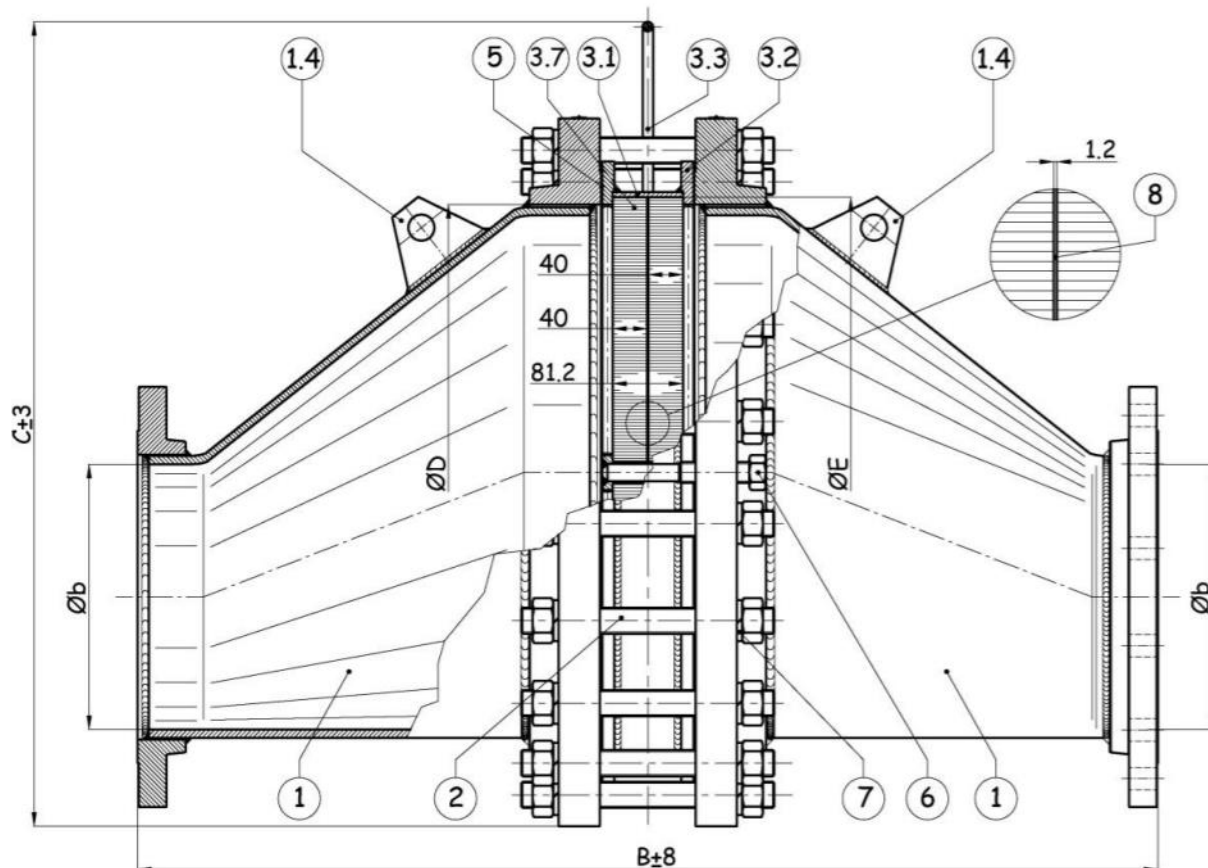
COSTRUZIONI MECCANICHE LUPI S.r.l.

APAGALLAMAS EXCÉNTRICO EN LÍNEA ANTIDETONANTE PARA GASES Y VAPORES DEL GRUPO IIA
BIDIRECTIONAL, IN-LINE ECCENTRIC DETONATION FLAME ARRESTER, GROUP II, CATEGORY 1, FOR EXPLOSION GROUP IIA GAS
 Temperatura de trabajo / Operating temperature: -20°C ÷ 60°C
 Presión de trabajo / Operating pressure: 80 ÷ 120 kPa

Modelo – Model
 2150 EEW

EC-TYPE EXAMINATION CERTIFICATE NO. IBExU10ATEX2042 X

DN SIZE	b	B	C	D	E	WEIGHT
DN	mm	mm	mm	mm	mm	kg
8"	202	951	708	410	426	230
10"	254	1255	813	513	529	375
12"	304	1255	924	616	632	492



LISTA DE MATERIALES / MATERIALS AND PARTS LIST

N° NO.	DESCRIPCIÓN DESCRIPTION	MATERIALES MATERIALS
1	CUERPO HOUSING	ACERO AL CARBONO CARBON STEEL
1.4	OREJETAS LIFTING PADS	ACERO AL CARBONO CARBON STEEL
2	TIRANTE TIE RODS	AISI 304
3.1	CONTENEDOR ELEMENT SHELL	ACERO AL CARBONO CARBON STEEL

N° NO.	DESCRIPCIÓN DESCRIPTION	MATERIALES MATERIALS
3.2	BRIDA FLANGE	ACERO AL CARBONO CARBON STEEL
3.3	ASA HANDLE	ACERO AL CARBONO CARBON STEEL
3.7	ELEMENTO ELEMENTS	AISI 316

N° NO.	DESCRIPCIÓN DESCRIPTION	MATERIALES MATERIALS
5	JUNTAS GASKETS	GRAFITO + AC. CARB GRAPHITE + C.S.
6	PERNO EXTRACTOR JACK BOLTS	AISI 304
7	ARANDELA DE PRESIÓN GROVER WASHERS	AISI 304

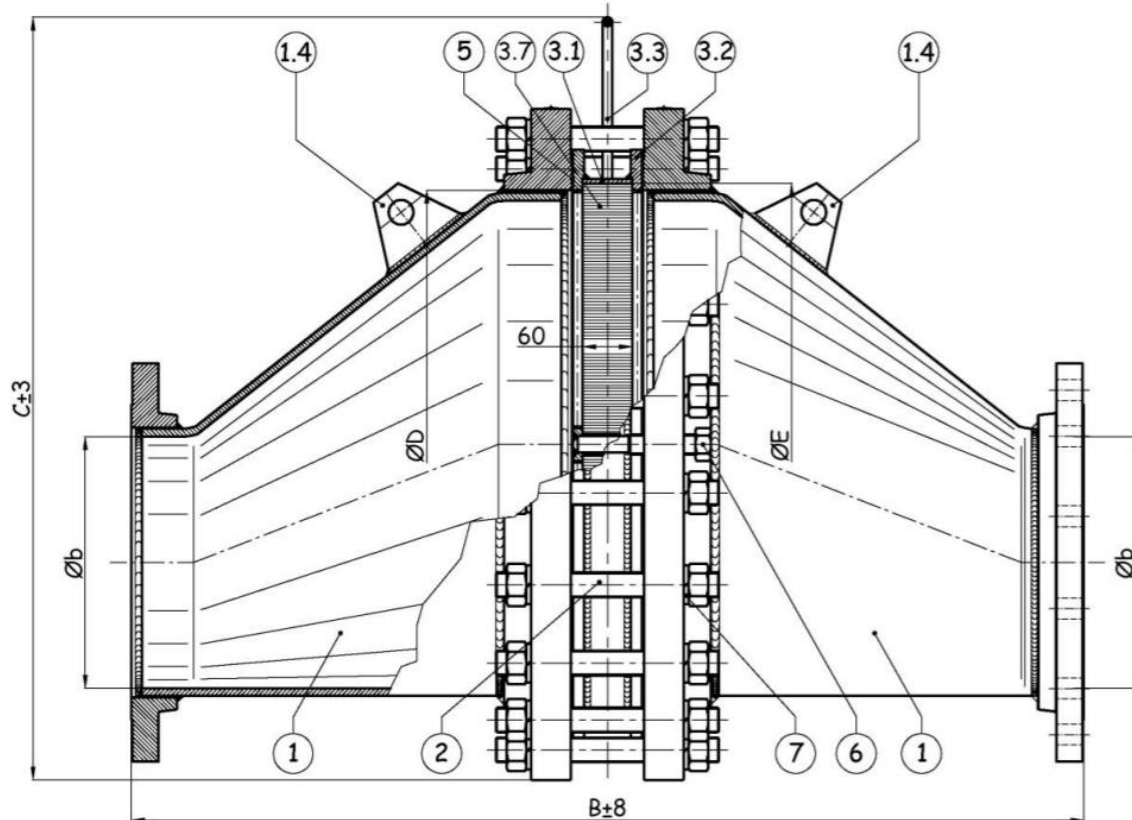
COSTRUZIONI MECCANICHE LUPI S.r.l.

APAGALLAMAS EXCÉNTRICO EN LÍNEA ANTIDETONANTE PARA GASES Y VAPORES DEL GRUPO IIA
BIDIRECTIONAL, IN-LINE ECCENTRIC DETONATION FLAME ARRESTER, GROUP II, CATEGORY 1, FOR EXPLOSION GROUP IIA GAS
 Temperatura de trabajo / Operating temperature: -20°C ÷ 60°C
 Presión de trabajo / Operating pressure: 80 ÷ 120 kPa

Modelo – Model
 2150 VVW

EC-TYPE EXAMINATION CERTIFICATE NO. IBExU10ATEX2042 X

DN SIZE	b	B	C	D	E	WEIGHT
DN	mm	mm	mm	mm	mm	kg
1"	26.6	334	339	122	145	29
1 ¼"	35	334	339	122	145	29
1 ½"	40.9	334	339	122	145	29
2"	52.5	334	339	122	145	30



LISTA DE MATERIALES / MATERIALS AND PARTS LIST

N° NO.	DESCRIPCIÓN DESCRIPTION	MATERIALES MATERIALS
1	CUERPO HOUSING	AISI 304L
1.4	OREJETAS LIFTING PADS	AISI 304
2	TIRANTE TIE RODS	AISI 304
3.1	CONTENEDOR ELEMENT SHELL	AISI 304L

N° NO.	DESCRIPCIÓN DESCRIPTION	MATERIALES MATERIALS
3.2	BRIDA FLANGE	AISI 304L
3.3	ASA HANDLE	AISI 304L
3.7	ELEMENTO ELEMENTS	AISI 316

N° NO.	DESCRIPCIÓN DESCRIPTION	MATERIALES MATERIALS
5	JUNTAS GASKETS	GRAFITO + AISI 316 GRAPHITE + AISI 316
6	PERNO EXTRACTOR JACK BOLTS	AISI 304
7	ARANDELA DE PRESIÓN GROVER WASHERS	AISI 304

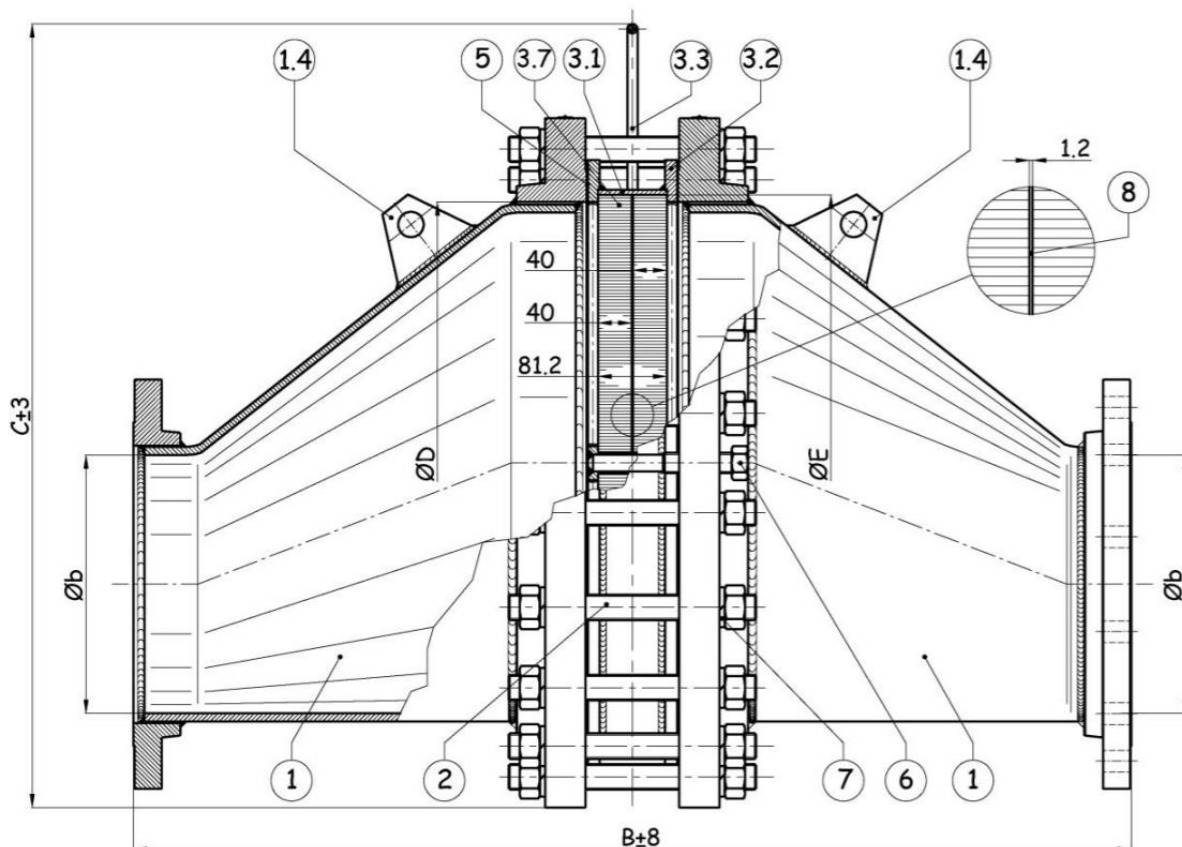
COSTRUZIONI MECCANICHE LUPI S.r.l.

APAGALLAMAS EXCÉNTRICO EN LÍNEA ANTIDETONANTE PARA GASES Y VAPORES DEL GRUPO IIA
BIDIRECTIONAL, IN-LINE ECCENTRIC DETONATION FLAME ARRESTER, GROUP II, CATEGORY 1, FOR EXPLOSION GROUP IIA GAS
 Temperatura de trabajo / Operating temperature: -20°C ÷ 60°C
 Presión de trabajo / Operating pressure: 80 ÷ 120 kPa

Modelo – Model
 2150 VVW

EC-TYPE EXAMINATION CERTIFICATE NO. IBExU10ATEX2042 X

DN SIZE	b	B	C	D	E	WEIGHT
DN	mm	mm	mm	mm	mm	kg
3"	77.9	465	388	168	191	48
4"	102.3	491	454	221	244	71
6"	154	601	606	327	343	142



LISTA DE MATERIALES / MATERIALS AND PARTS LIST

N° NO.	DESCRIPCIÓN DESCRIPTION	MATERIALES MATERIALS
1	CUERPO HOUSING	AISI 304L
1.4	OREJETAS LIFTING PADS	AISI 304
2	TIRANTE TIE RODS	AISI 304
3.1	CONTENEDOR ELEMENT SHELL	AISI 304L

N° NO.	DESCRIPCIÓN DESCRIPTION	MATERIALES MATERIALS
3.2	BRIDA FLANGE	AISI 304L
3.3	ASA HANDLE	AISI 304L
3.7	ELEMENTO ELEMENTS	AISI 316

N° NO.	DESCRIPCIÓN DESCRIPTION	MATERIALES MATERIALS
5	JUNTAS GASKETS	GRAFITO + AISI 316 GRAPHITE + AISI 316
6	PERNO EXTRACTOR JACK BOLTS	AISI 304
7	ARANDELA DE PRESIÓN GROVER WASHERS	AISI 304

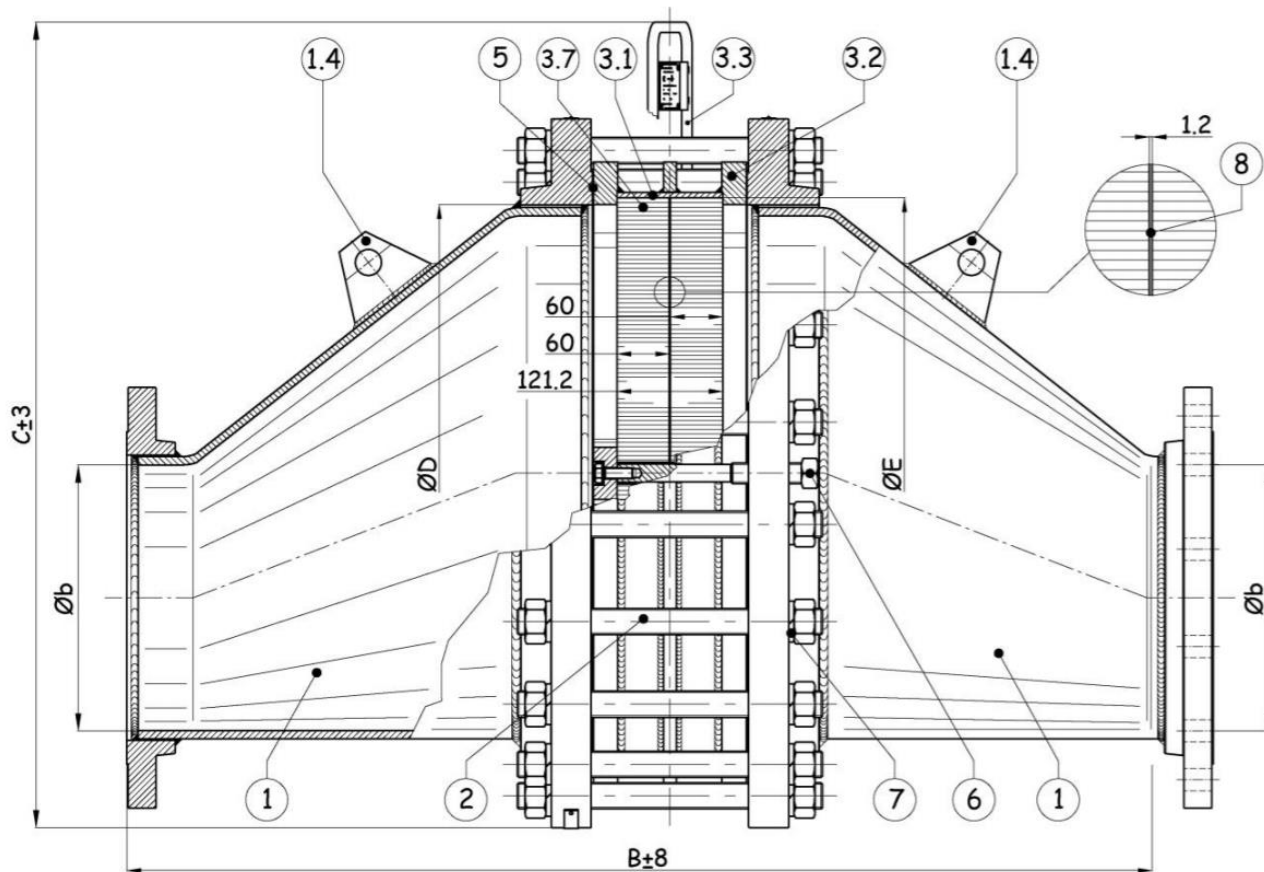
COSTRUZIONI MECCANICHE LUPI S.r.l.

APAGALLAMAS EXCÉNTRICO EN LÍNEA ANTIDETONANTE PARA GASES Y VAPORES DEL GRUPO IIA
BIDIRECTIONAL, IN-LINE ECCENTRIC DETONATION FLAME ARRESTER, GROUP II, CATEGORY 1, FOR EXPLOSION GROUP IIA GAS
 Temperatura de trabajo / Operating temperature: -20°C ÷ 60°C
 Presión de trabajo / Operating pressure: 80 ÷ 120 kPa

Modelo – Model
 2150 VVW

EC-TYPE EXAMINATION CERTIFICATE NO. IBExU10ATEX2042 X

DN SIZE	b mm	B mm	C mm	D mm	E mm	WEIGHT kg
8"	202	951	708	410	426	230
10"	254	1255	813	513	529	375
12"	304	1255	924	616	632	492



LISTA DE MATERIALES / MATERIALS AND PARTS LIST

N° NO.	DESCRIPCIÓN DESCRIPTION	MATERIALES MATERIALS
1	CUERPO HOUSING	AISI 304L
1.4	OREJETAS LIFTING PADS	AISI 304
2	TIRANTE TIE RODS	AISI 304
3.1	CONTENEDOR ELEMENT SHELL	AISI 304L

N° NO.	DESCRIPCIÓN DESCRIPTION	MATERIALES MATERIALS
3.2	BRIDA FLANGE	AISI 304L
3.3	ASA HANDLE	AISI 304L
3.7	ELEMENTO ELEMENTS	AISI 316

N° NO.	DESCRIPCIÓN DESCRIPTION	MATERIALES MATERIALS
5	JUNTAS GASKETS	GRAFITO + AISI 316 GRAPHITE + AISI 316
6	PERNO EXTRACTOR JACK BOLTS	AISI 304
7	ARANDELA DE PRESIÓN GROVER WASHERS	AISI 304

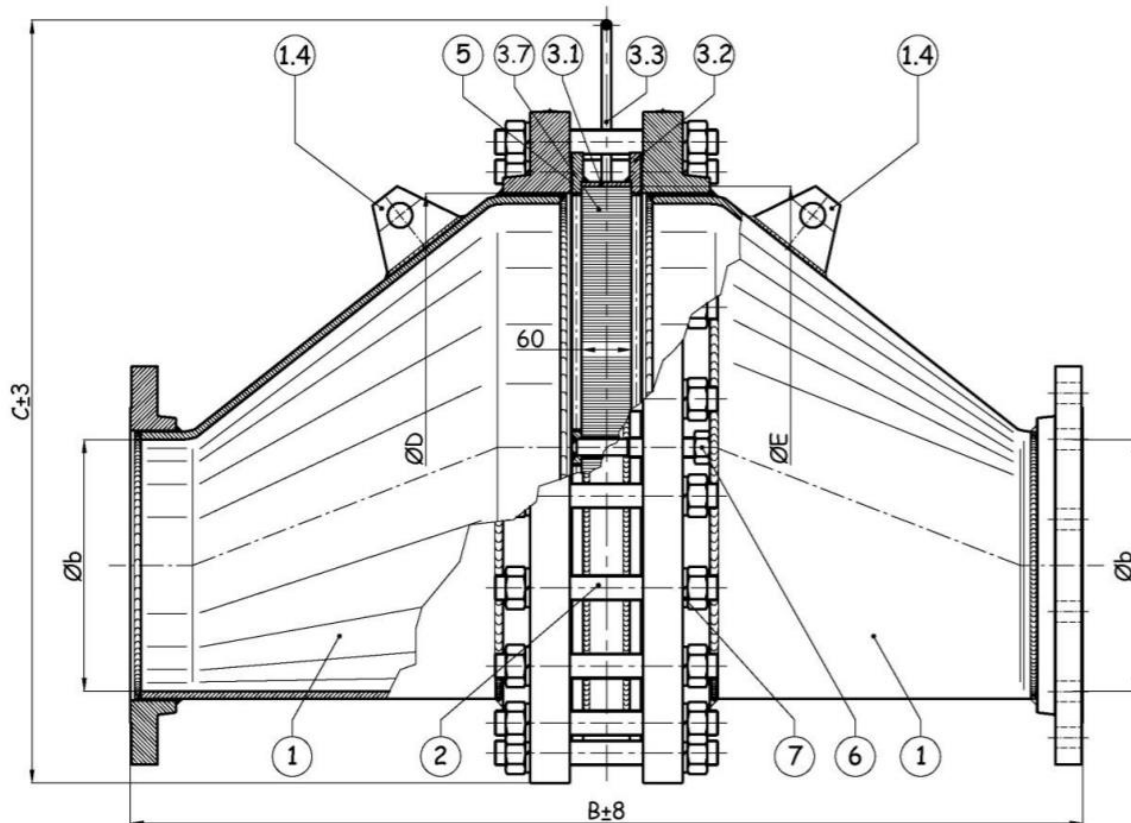
COSTRUZIONI MECCANICHE LUPI S.r.l.

APAGALLAMAS EXCÉNTRICO EN LÍNEA ANTIDETONANTE PARA GASES Y VAPORES DEL GRUPO IIA
BIDIRECTIONAL, IN-LINE ECCENTRIC DETONATION FLAME ARRESTER, GROUP II, CATEGORY 1, FOR EXPLOSION GROUP IIA GAS
 Temperatura de trabajo / Operating temperature: -20°C ÷ 60°C
 Presión de trabajo / Operating pressure: 80 ÷ 120 kPa

Modelo – Model
 2150 WWW

EC-TYPE EXAMINATION CERTIFICATE NO. IBExU10ATEX2042 X

DN SIZE	b	B	C	D	E	WEIGHT
DN	mm	mm	mm	mm	mm	kg
1"	26.6	334	339	122	145	29
1 1/4"	35	334	339	122	145	29
1 1/2"	40.9	334	339	122	145	29
2"	52.5	334	339	122	145	30



LISTA DE MATERIALES / MATERIALS AND PARTS LIST

N° NO.	DESCRIPCIÓN DESCRIPTION	MATERIALES MATERIALS
1	CUERPO HOUSING	AISI 316L
1.4	OREJETAS LIFTING PADS	AISI 304
2	TIRANTE TIE RODS	AISI 304
3.1	CONTENEDOR ELEMENT SHELL	AISI 316L

N° NO.	DESCRIPCIÓN DESCRIPTION	MATERIALES MATERIALS
3.2	BRIDA FLANGE	AISI 316L
3.3	ASA HANDLE	AISI 316L
3.7	ELEMENTO ELEMENTS	AISI 316

N° NO.	DESCRIPCIÓN DESCRIPTION	MATERIALES MATERIALS
5	JUNTAS GASKETS	GRAFITO + AISI 316 GRAPHITE + AISI 316
6	PERNO EXTRACTOR JACK BOLTS	AISI 304
7	ARANDELA DE PRESIÓN GROVER WASHERS	AISI 304

COSTRUZIONI MECCANICHE LUPI S.r.l.

APAGALLAMAS EXCÉNTRICO EN LÍNEA ANTIDETONANTE PARA GASES Y VAPORES DEL GRUPO IIA

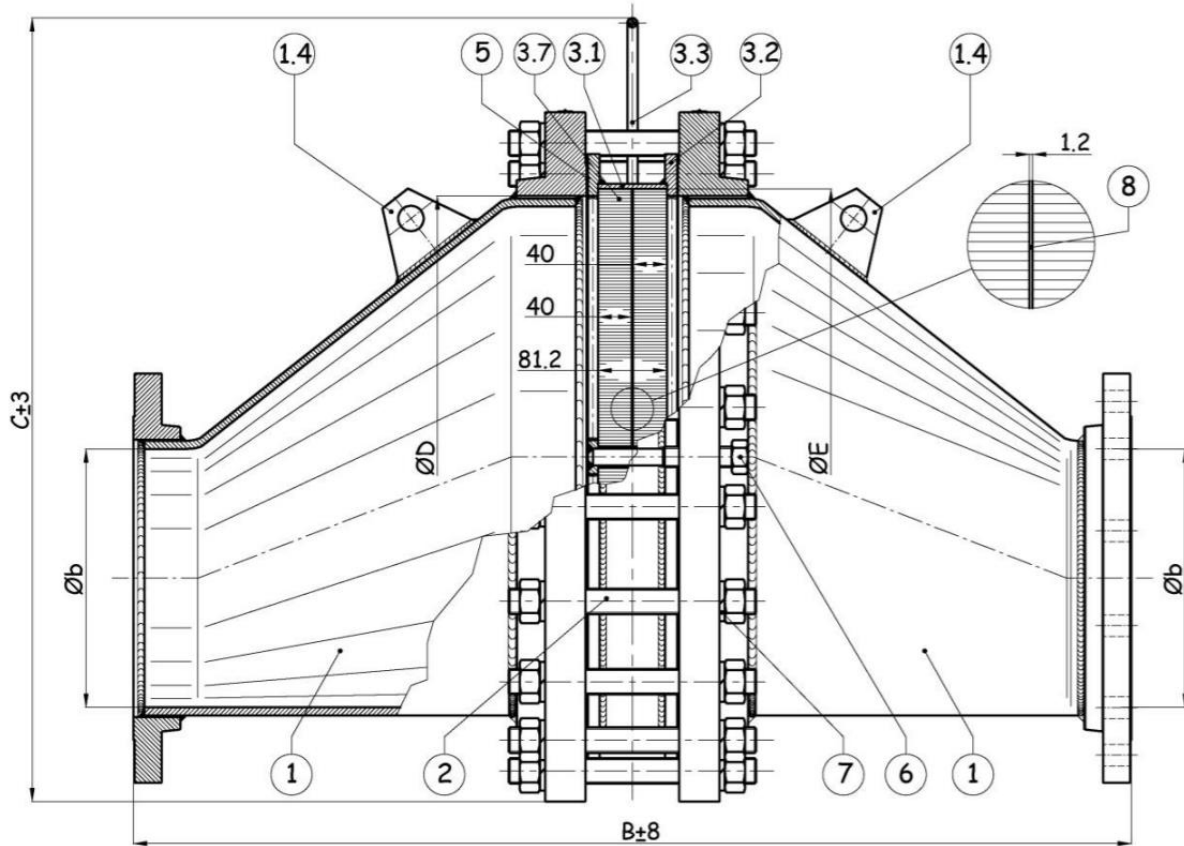
BIDIRECTIONAL, IN-LINE ECCENTRIC DETONATION FLAME ARRESTER, GROUP II, CATEGORY 1, FOR EXPLOSION GROUP IIA GAS

Temperatura de trabajo / Operating temperature: -20°C ÷ 60°C
 Presión de trabajo / Operating pressure: 80 ÷ 120 kPa

Modelo – Model
 2150 WWW

EC-TYPE EXAMINATION CERTIFICATE NO. IBExU10ATEX2042 X

DN SIZE	b	B	C	D	E	WEIGHT
DN	mm	mm	mm	mm	mm	kg
3"	77.9	465	388	168	191	48
4"	102.3	491	454	221	244	71
6"	154	601	606	327	343	142



LISTA DE MATERIALES / MATERIALS AND PARTS LIST

N° NO.	DESCRIPCIÓN DESCRIPTION	MATERIALES MATERIALS
1	CUERPO HOUSING	AISI 316L
1.4	OREJETAS LIFTING PADS	AISI 304
2	TIRANTE TIE RODS	AISI 304
3.1	CONTENEDOR ELEMENT SHELL	AISI 316L

N° NO.	DESCRIPCIÓN DESCRIPTION	MATERIALES MATERIALS
3.2	BRIDA FLANGE	AISI 316L
3.3	ASA HANDLE	AISI 316L
3.7	ELEMENTO ELEMENTS	AISI 316

N° NO.	DESCRIPCIÓN DESCRIPTION	MATERIALES MATERIALS
5	JUNTAS GASKETS	GRAFITO + AISI 316 GRAPHITE + AISI 316
6	PERNO EXTRACTOR JACK BOLTS	AISI 304
7	ARANDELA DE PRESIÓN GROVER WASHERS	AISI 304

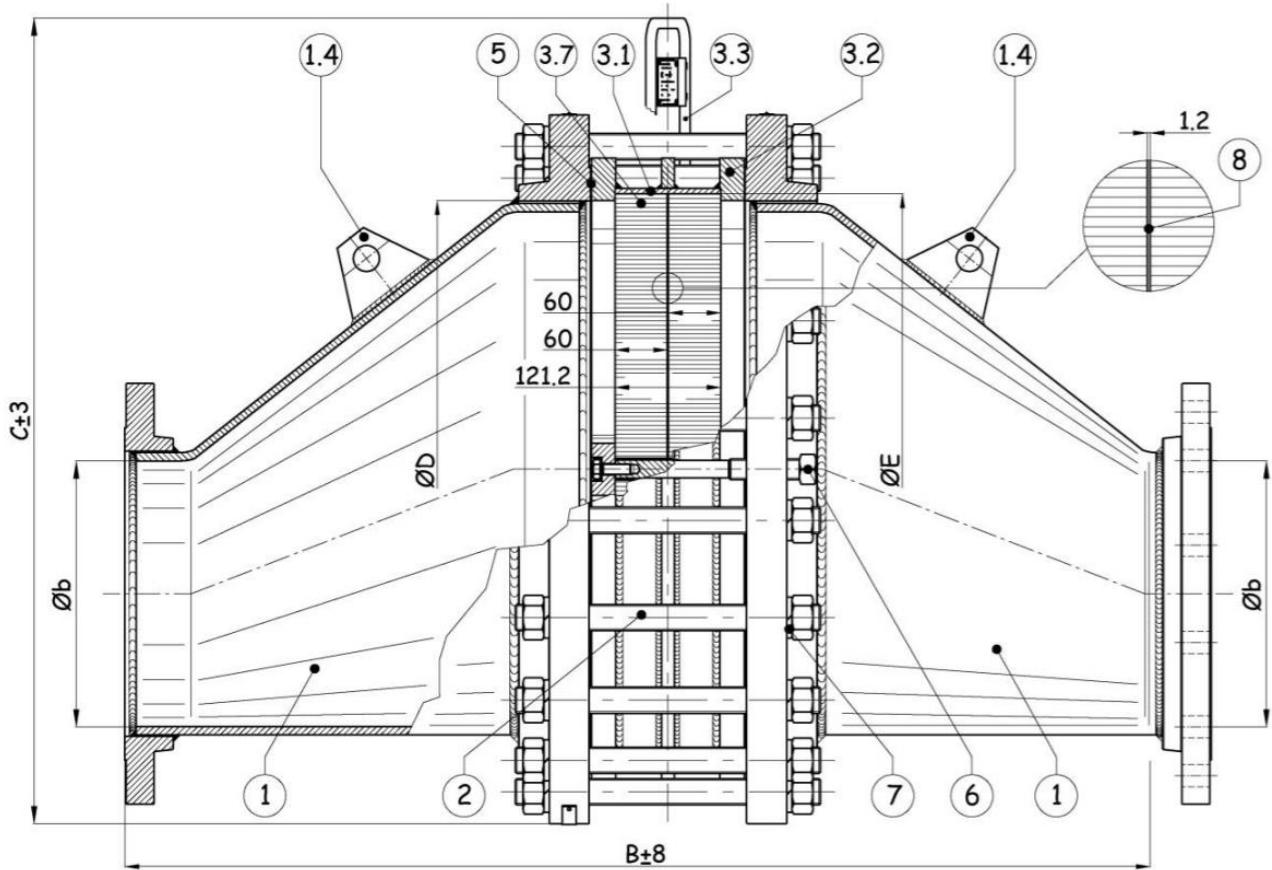
COSTRUZIONI MECCANICHE LUPI S.r.l.

APAGALLAMAS EXCÉNTRICO EN LÍNEA ANTIDETONANTE PARA GASES Y VAPORES DEL GRUPO IIA
BIDIRECTIONAL, IN-LINE ECCENTRIC DETONATION FLAME ARRESTER, GROUP II, CATEGORY 1, FOR EXPLOSION GROUP IIA GAS
 Temperatura de trabajo / Operating temperature: -20°C ÷ 60°C
 Presión de trabajo / Operating pressure: 80 ÷ 120 kPa

Modelo – Model
 2150 WWW

EC-TYPE EXAMINATION CERTIFICATE NO. IBExU10ATEX2042 X

DN SIZE	b	B	C	D	E	WEIGHT
DN	mm	mm	mm	mm	mm	kg
8"	202	951	708	410	426	230
10"	254	1255	813	513	529	375
12"	304	1255	924	616	632	492



LISTA DE MATERIALES / MATERIALS AND PARTS LIST

N° NO.	DESCRIPCIÓN DESCRIPTION	MATERIALES MATERIALS
1	CUERPO HOUSING	AISI 316L
1.4	OREJETAS LIFTING PADS	AISI 304
2	TIRANTE TIE RODS	AISI 304
3.1	CONTENEDOR ELEMENT SHELL	AISI 316L

N° NO.	DESCRIPCIÓN DESCRIPTION	MATERIALES MATERIALS
3.2	BRIDA FLANGE	AISI 316L
3.3	ASA HANDLE	AISI 316L
3.7	ELEMENTO ELEMENTS	AISI 316

N° NO.	DESCRIPCIÓN DESCRIPTION	MATERIALES MATERIALS
5	JUNTAS GASKETS	GRAFITO + AISI 316 GRAPHITE + AISI 316
6	PERNO EXTRACTOR JACK BOLTS	AISI 304
7	ARANDELA DE PRESIÓN GROVER WASHERS	AISI 304

COSTRUZIONI MECCANICHE LUPI S.r.l.

APAGALLAMAS EN LÍNEA ANTIDETONANTE PARA GASES Y VAPORES DEL GRUPO IIA

BIDIRECTIONAL, IN-LINE, DETONATION FLAME ARRESTER, GROUP II, CATEGORY 1, FOR EXPLOSION GROUP IIA GAS

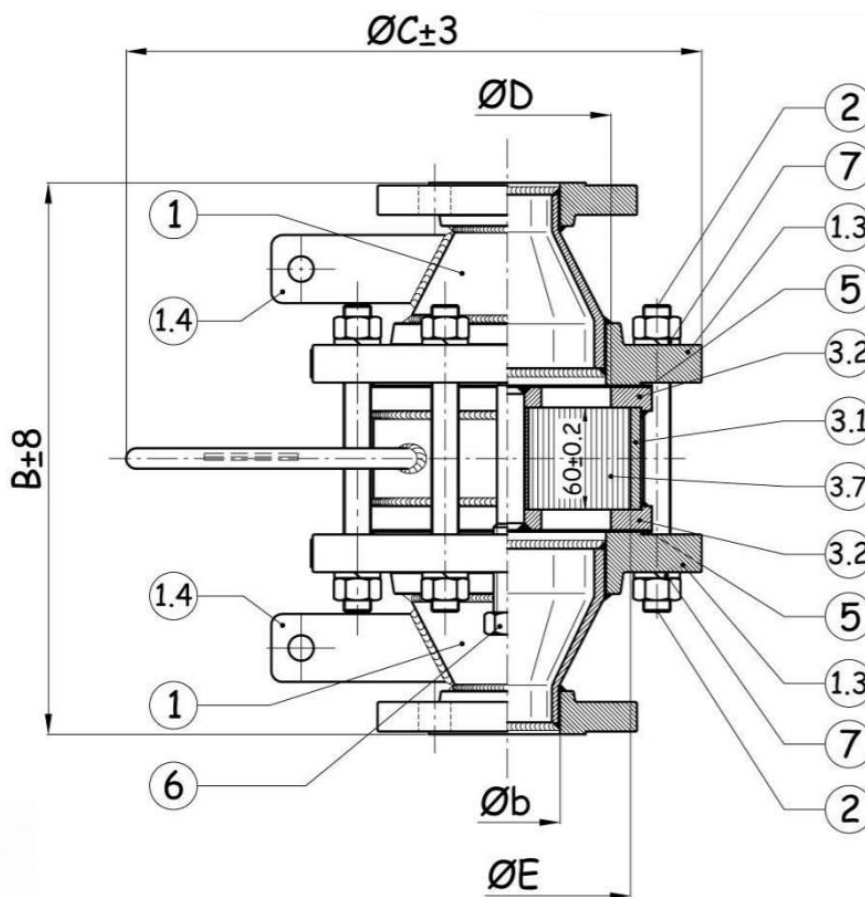
Temperatura de trabajo / Operating temperature: -20°C ÷ 60°C
Presión de trabajo / Operating pressure: 80 ÷ 110 kPa abs

Modelo – Model

2148 EEW

EC-TYPE EXAMINATION CERTIFICATE NO. IBExU04ATEX2232 X

DN SIZE	b	B	C	D	E	WEIGHT
DN	mm	mm	mm	mm	mm	kg
1"	26,6	334	339	122	145	29
1 1/4"	35	334	339	122	145	29
1 1/2"	40,9	334	339	122	145	29
2"	52,5	334	339	122	145	30
3"	77,9	414	388	168	191	48
4"	102,3	440	454	221	244	71



LISTA DE MATERIALES / MATERIALS AND PARTS LIST

N° NO.	DESCRIPCIÓN DESCRIPTION	MATERIALES MATERIALS
1	CUERPO HOUSING	ACERO AL CARBONO CARBON STEEL
1.4	OREJETAS LIFTING PADS	AISI 304
2	TIRANTE TIE RODS	AISI 304

N° NO.	DESCRIPCIÓN DESCRIPTION	MATERIALES MATERIALS
3.1	CONTENEDOR ELEMENT SHELL	ACERO AL CARBONO CARBON STEEL
3.2	BRIDA FLANGE	ACERO AL CARBONO CARBON STEEL
3.3	ASA HANDLE	ACERO AL CARBONO CARBON STEEL
3.7	ELEMENTO ELEMENTS	AISI 316

N° NO.	DESCRIPCIÓN DESCRIPTION	MATERIALES MATERIALS
5	JUNTAS GASKETS	GRAFITO + AC. CARB GRAPHITE + C.S.
6	PERNO EXTRACTOR JACK BOLTS	AISI 304
7	ARANDELA DE PRESIÓN GROVER WASHERS	AISI 304

COSTRUZIONI MECCANICHE LUPI S.r.l.

APAGALLAMAS EN LÍNEA ANTIDETONANTE PARA GASES Y VAPORES DEL GRUPO IIA

BIDIRECTIONAL, IN-LINE, DETONATION FLAME ARRESTER, GROUP II, CATEGORY 1, FOR EXPLOSION GROUP IIA GAS

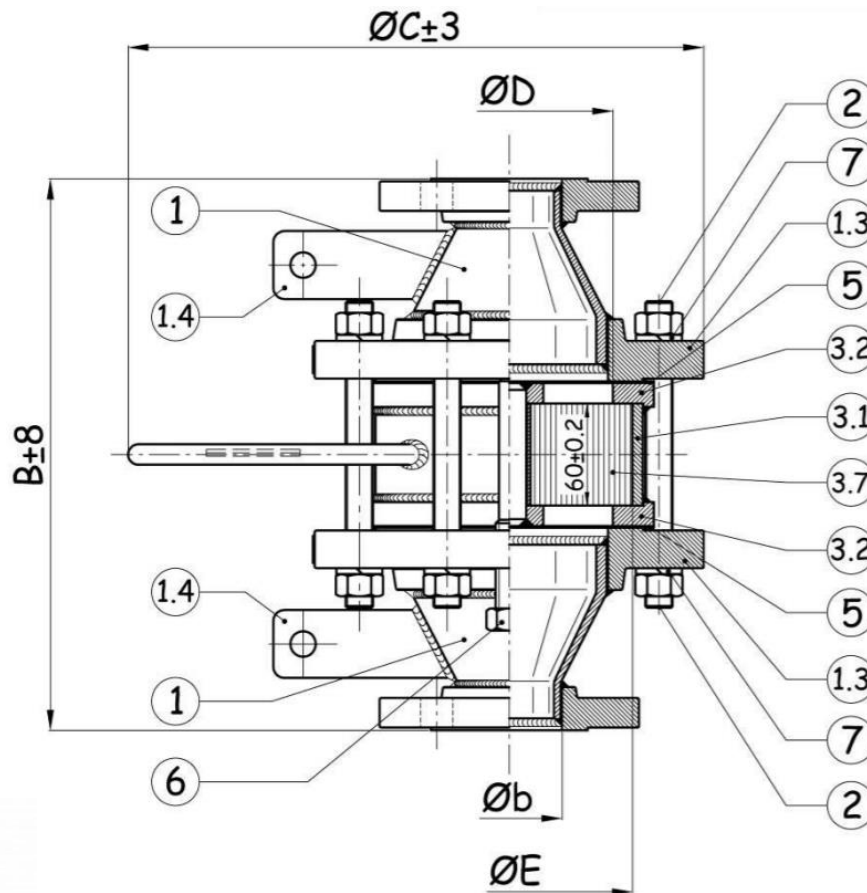
Temperatura de trabajo / Operating temperature: -20°C ÷ 60°C
Presión de trabajo / Operating pressure: 80 ÷ 110 kPa abs

Modelo – Model

2148 VVW

EC-TYPE EXAMINATION CERTIFICATE NO. IBExU04ATEX2232 X

DN SIZE	b	B	C	D	E	WEIGHT
DN	mm	mm	mm	mm	mm	kg
1"	26,6	334	339	122	145	29
1 1/4"	35	334	339	122	145	29
1 1/2"	40,9	334	339	122	145	29
2"	52,5	334	339	122	145	30
3"	77,9	414	388	168	191	48
4"	102,3	440	454	221	244	71



LISTA DE MATERIALES / MATERIALS AND PARTS LIST

N° NO.	DESCRIPCIÓN DESCRIPTION	MATERIALES MATERIALS
1	CUERPO HOUSING	AISI 304L
1.4	OREJETAS LIFTING PADS	AISI 304
2	TIRANTE TIE RODS	AISI 304

N° NO.	DESCRIPCIÓN DESCRIPTION	MATERIALES MATERIALS
3.1	CONTENEDOR ELEMENT SHELL	AISI 304L
3.2	BRIDA FLANGE	AISI 304L
3.3	ASA HANDLE	AISI 304L
3.7	ELEMENTO ELEMENTS	AISI 316

N° NO.	DESCRIPCIÓN DESCRIPTION	MATERIALES MATERIALS
5	JUNTAS GASKETS	GRAFITO + AISI 316 GRAPHITE + AISI 316
6	PERNO EXTRACTOR JACK BOLTS	AISI 304
7	ARANDELA DE PRESIÓN GROVER WASHERS	AISI 304

COSTRUZIONI MECCANICHE LUPI S.r.l.

APAGALLAMAS EN LÍNEA ANTIDETONANTE PARA GASES Y VAPORES DEL GRUPO IIA

BIDIRECTIONAL, IN-LINE, DETONATION FLAME ARRESTER, GROUP II, CATEGORY 1, FOR EXPLOSION GROUP IIA GAS

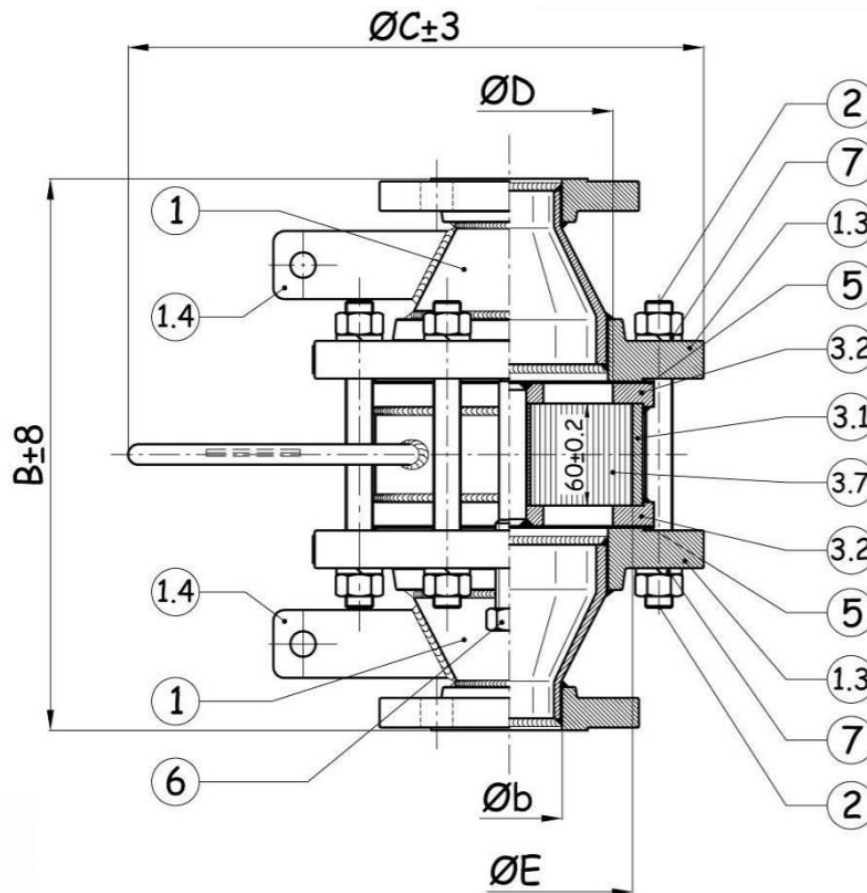
Temperatura de trabajo / Operating temperature: -20°C ÷ 60°C
Presión de trabajo / Operating pressure: 80 ÷ 110 kPa abs

Modelo – Model

2148 WWW

EC-TYPE EXAMINATION CERTIFICATE NO. IBExU04ATEX2232 X

DN SIZE	b	B	C	D	E	WEIGHT
DN	mm	mm	mm	mm	mm	kg
1"	26,6	334	339	122	145	29
1 1/4"	35	334	339	122	145	29
1 1/2"	40,9	334	339	122	145	29
2"	52,5	334	339	122	145	30
3"	77,9	414	388	168	191	48
4"	102,3	440	454	221	244	71



LISTA DE MATERIALES / MATERIALS AND PARTS LIST

N° NO.	DESCRIPCIÓN DESCRIPTION	MATERIALES MATERIALS
1	CUERPO HOUSING	AISI 316L
1.4	OREJETAS LIFTING PADS	AISI 304
2	TIRANTE TIE RODS	AISI 304

N° NO.	DESCRIPCIÓN DESCRIPTION	MATERIALES MATERIALS
3.1	CONTENEDOR ELEMENT SHELL	AISI 316L
3.2	BRIDA FLANGE	AISI 316L
3.3	ASA HANDLE	AISI 304L
3.7	ELEMENTO ELEMENTS	AISI 316

N° NO.	DESCRIPCIÓN DESCRIPTION	MATERIALES MATERIALS
5	JUNTAS GASKETS	GRAFITO + AISI 316 GRAPHITE + AISI 316
6	PERNO EXTRACTOR JACK BOLTS	AISI 304
7	ARANDELA DE PRESIÓN GROVER WASHERS	AISI 304

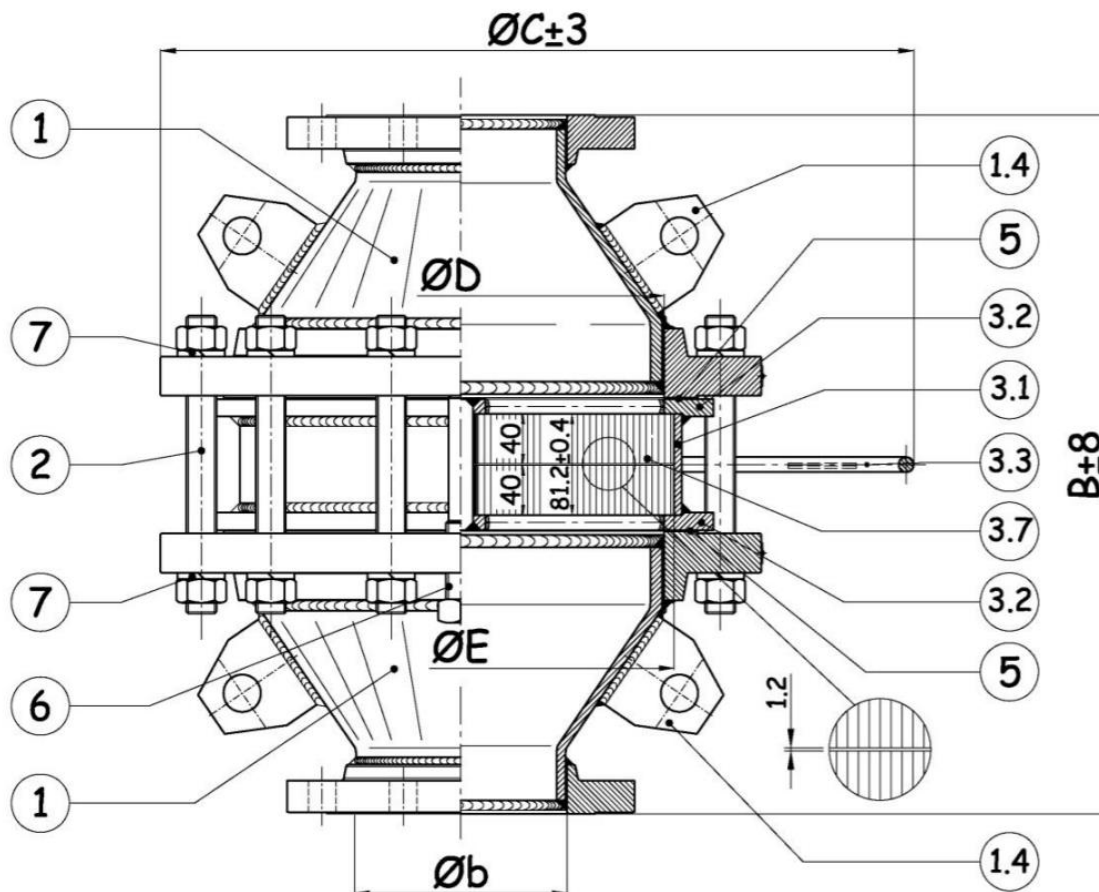
COSTRUZIONI MECCANICHE LUPI S.r.l.

APAGALLAMAS EN LÍNEA ANTIDETONANTE BIDIRECCIONAL PARA GASES Y VAPORES DEL GRUPO IIA
BIDIRECTIONAL, IN-LINE, DETONATION FLAME ARRESTER, GROUP II, CATEGORY 1, FOR EXPLOSION GROUP IIA GAS
 Temperatura de trabajo / Operating temperature: -20°C ÷ 60°C
 Presión de trabajo / Operating pressure: 80 ÷ 110 kPa abs

Modelo – Model
 12148 EEW

EC-TYPE EXAMINATION CERTIFICATE NO. IBExU13ATEX2047 X

DN SIZE	b	B	C	D	E	WEIGHT
DN	mm	mm	mm	mm	mm	kg
6"	154	570	606	327	343	162



LISTA DE MATERIALES / MATERIALS AND PARTS LIST

N° NO.	DESCRIPCIÓN DESCRIPTION	MATERIALES MATERIALS
1	CUERPO HOUSING	ACERO AL CARBONO CARBON STEEL
1.4	OREJETAS LIFTING PADS	AISI 304
2	TIRANTE TIE RODS	AISI 304

N° NO.	DESCRIPCIÓN DESCRIPTION	MATERIALES MATERIALS
3.1	CONTENEDOR ELEMENT SHELL	ACERO AL CARBONO CARBON STEEL
3.2	BRIDA FLANGE	ACERO AL CARBONO CARBON STEEL
3.3	ASA HANDLE	ACERO AL CARBONO CARBON STEEL
3.7	ELEMENTO ELEMENTS	AISI 316

N° NO.	DESCRIPCIÓN DESCRIPTION	MATERIALES MATERIALS
5	JUNTAS GASKETS	GRAFITO + AC. CARB GRAPHITE + C.A.
6	PERNO EXTRACTOR JACK BOLTS	AISI 304
7	ARANDELA DE PRESIÓN GROVER WASHERS	AISI 304
8	ESPACIADOR SPACER	AISI 316

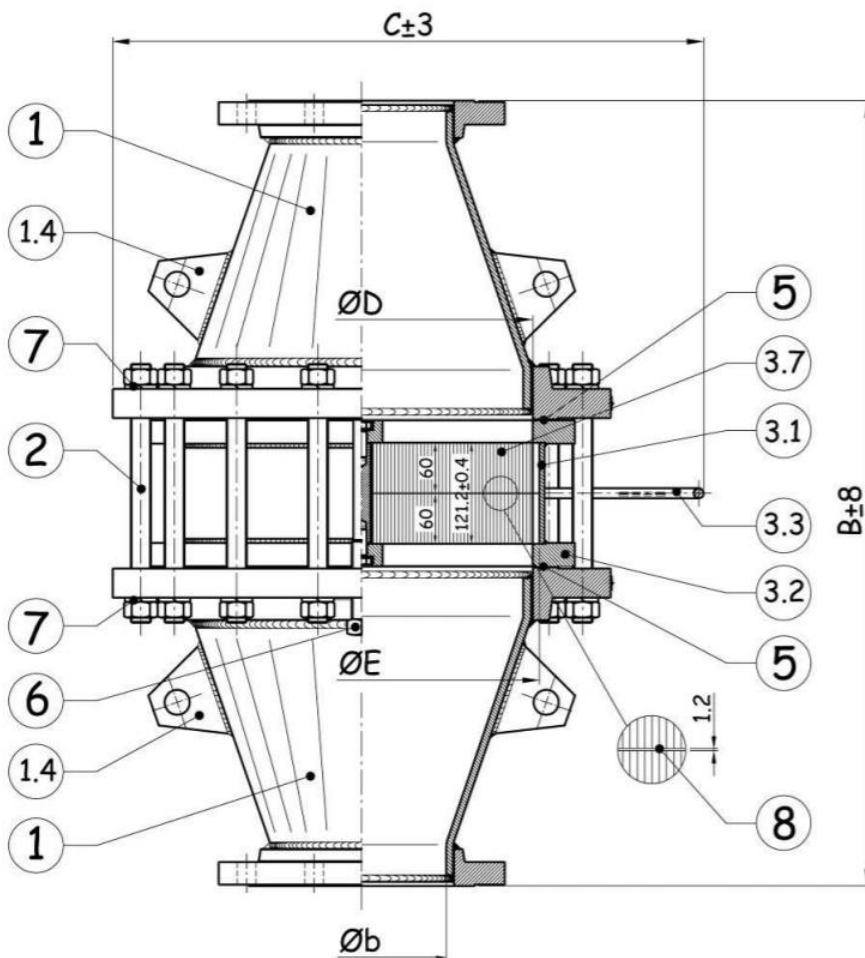
COSTRUZIONI MECCANICHE LUPI S.r.l.

APAGALLAMAS EN LÍNEA ANTIDETONANTE BIDIRECCIONAL PARA GASES Y VAPORES DEL GRUPO IIA
BIDIRECTIONAL, IN-LINE, DETONATION FLAME ARRESTER, GROUP II, CATEGORY 1, FOR EXPLOSION GROUP IIA GAS
 Temperatura de trabajo / Operating temperature: -20°C ÷ 60°C
 Presión de trabajo / Operating pressure: 80 ÷ 110 kPa abs

Modelo – Model
12148 EEW

EC-TYPE EXAMINATION CERTIFICATE NO. IBExU13ATEX2047 X

DN SIZE	b	B	C	D	E	WEIGHT
DN	mm	mm	mm	mm	mm	kg
8"	202	951	708	410	426	300
10"	254	1255	813	513	529	480
12"	304	1255	924	616	632	600



LISTA DE MATERIALES / MATERIALS AND PARTS LIST

N° NO.	DESCRIPCIÓN DESCRIPTION	MATERIALES MATERIALS
1	CUERPO HOUSING	ACERO AL CARBONO CARBON STEEL
1.4	OREJETAS LIFTING PADS	AISI 304
2	TIRANTE TIE RODS	AISI 304

N° NO.	DESCRIPCIÓN DESCRIPTION	MATERIALES MATERIALS
3.1	CONTENEDOR ELEMENT SHELL	ACERO AL CARBONO CARBON STEEL
3.2	BRIDA FLANGE	ACERO AL CARBONO CARBON STEEL
3.3	ASA HANDLE	ACERO AL CARBONO CARBON STEEL
3.7	ELEMENTO ELEMENTS	AISI 316

N° NO.	DESCRIPCIÓN DESCRIPTION	MATERIALES MATERIALS
5	JUNTAS GASKETS	GRAFITO + AC. CARBO. GRAPHITE + C.S.
6	PERNO EXTRACTOR JACK BOLTS	AISI 304
7	ARANDELA DE PRESIÓN GROVER WASHERS	AISI 304
8	ESPACIADOR SPACER	AISI 316

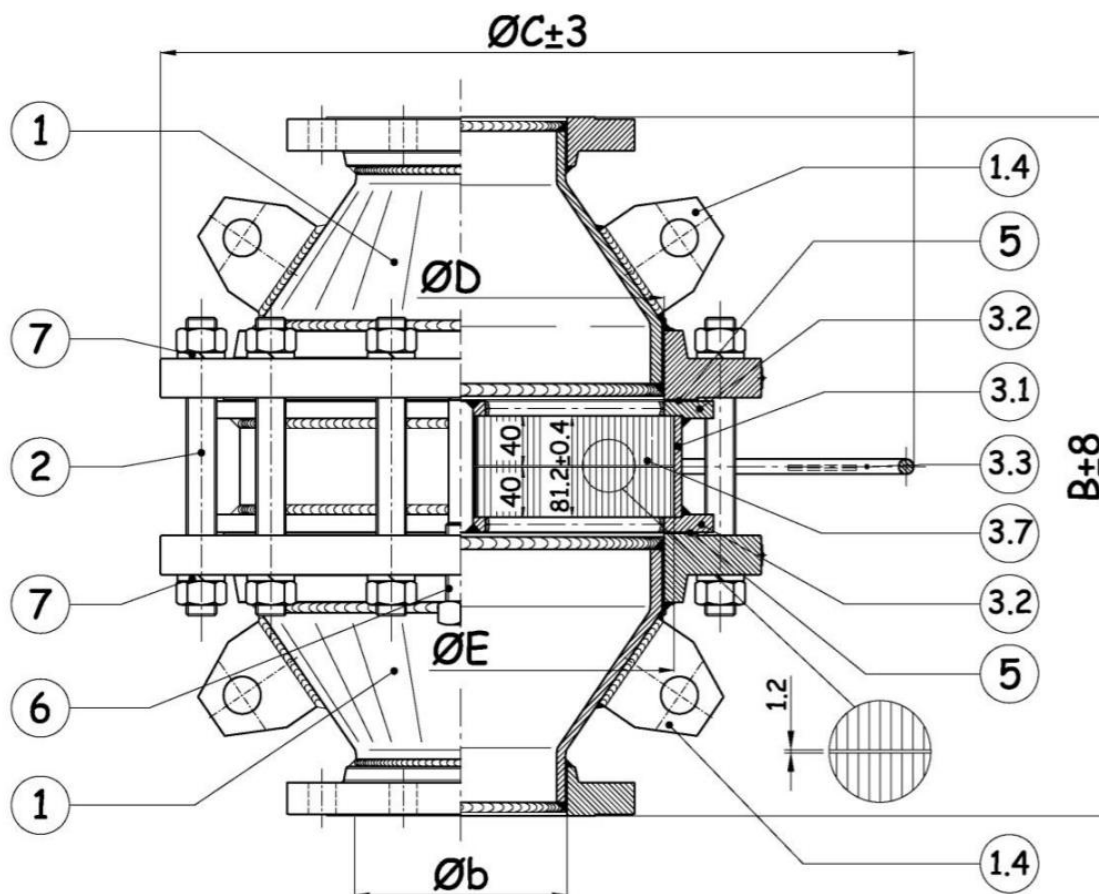
COSTRUZIONI MECCANICHE LUPI S.r.l.

APAGALLAMAS EN LÍNEA ANTIDETONANTE BIDIRECCIONAL PARA GASES Y VAPORES DEL GRUPO IIA
 BIDIRECTIONAL, IN-LINE, DETONATION FLAME ARRESTER, GROUP II, CATEGORY 1, FOR EXPLOSION GROUP IIA GAS
 Temperatura de trabajo / Operating temperature: -20°C ÷ 60°C
 Presión de trabajo / Operating pressure: 80 ÷ 110 kPa abs

Modelo – Model
 12148 VVW

EC-TYPE EXAMINATION CERTIFICATE NO. IBExU13ATEX2047 X

DN SIZE	b	B	C	D	E	WEIGHT
DN	mm	mm	mm	mm	mm	kg
6"	154	570	606	327	343	162



LISTA DE MATERIALES / MATERIALS AND PARTS LIST

N° NO.	DESCRIPCIÓN DESCRIPTION	MATERIALES MATERIALS
1	CUERPO HOUSING	AISI 304L
1.4	OREJETAS LIFTING PADS	AISI 304
2	TIRANTE TIE RODS	AISI 304

N° NO.	DESCRIPCIÓN DESCRIPTION	MATERIALES MATERIALS
3.1	CONTENEDOR ELEMENT SHELL	AISI 304L
3.2	BRIDA FLANGE	AISI 304L
3.3	ASA HANDLE	AISI 304L
3.7	ELEMENTO ELEMENTS	AISI 316

N° NO.	DESCRIPCIÓN DESCRIPTION	MATERIALES MATERIALS
5	JUNTAS GASKETS	GRAFITO + AISI 316 GRAPHITE + AISI 316
6	PERNO EXTRACTOR JACK BOLTS	AISI 304
7	ARANDELA DE PRESIÓN GROVER WASHERS	AISI 304
8	ESPACIADOR SPACER	AISI 316

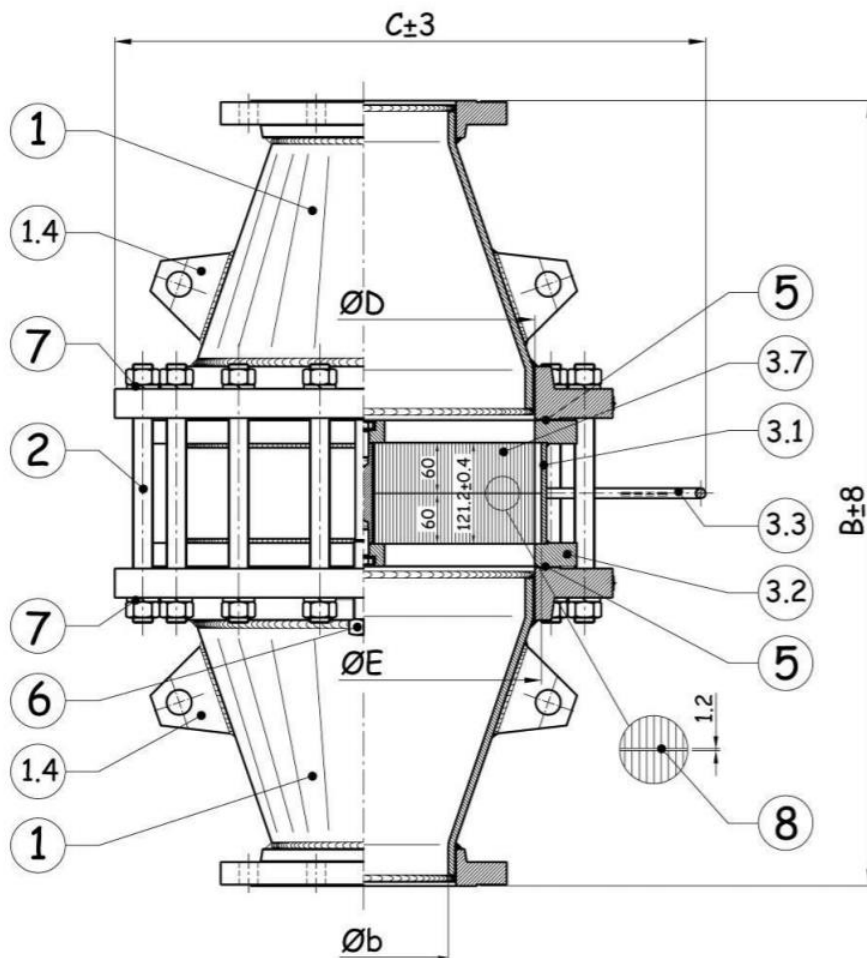
COSTRUZIONI MECCANICHE LUPI S.r.l.

APAGALLAMAS EN LÍNEA ANTIDETONANTE BIDIRECCIONAL PARA GASES Y VAPORES DEL GRUPO IIA
 BIDIRECTIONAL, IN-LINE, DETONATION FLAME ARRESTER, GROUP II, CATEGORY 1, FOR EXPLOSION GROUP IIA GAS
 Temperatura de trabajo / Operating temperature: -20°C ÷ 60°C
 Presión de trabajo / Operating pressure: 80 ÷ 110 kPa abs

Modelo – Model
 12148 VVW

EC-TYPE EXAMINATION CERTIFICATE NO. IBExU13ATEX2047 X

DN SIZE	b	B	C	D	E	WEIGHT
DN	mm	mm	mm	mm	mm	kg
8"	202	951	708	410	426	300
10"	254	1255	813	513	529	480
12"	304	1255	924	616	632	600



LISTA DE MATERIALES / MATERIALS AND PARTS LIST

N° NO.	DESCRIPCIÓN DESCRIPTION	MATERIALES MATERIALS
1	CUERPO HOUSING	AISI 304L
1.4	OREJETAS LIFTING PADS	AISI 304
2	TIRANTE TIE RODS	AISI 304

N° NO.	DESCRIPCIÓN DESCRIPTION	MATERIALES MATERIALS
3.1	CONTENEDOR ELEMENT SHELL	AISI 304L
3.2	BRIDA FLANGE	AISI 304L
3.3	ASA HANDLE	AISI 304L
3.7	ELEMENTO ELEMENTS	AISI 316

N° NO.	DESCRIPCIÓN DESCRIPTION	MATERIALES MATERIALS
5	JUNTAS GASKETS	GRAFITO + AISI 316 GRAPHITE + AISI 316
6	PERNO EXTRACTOR JACK BOLTS	AISI 304
7	ARANDELA DE PRESIÓN GROVER WASHERS	AISI 304
8	ESPACIADOR SPACER	AISI 316

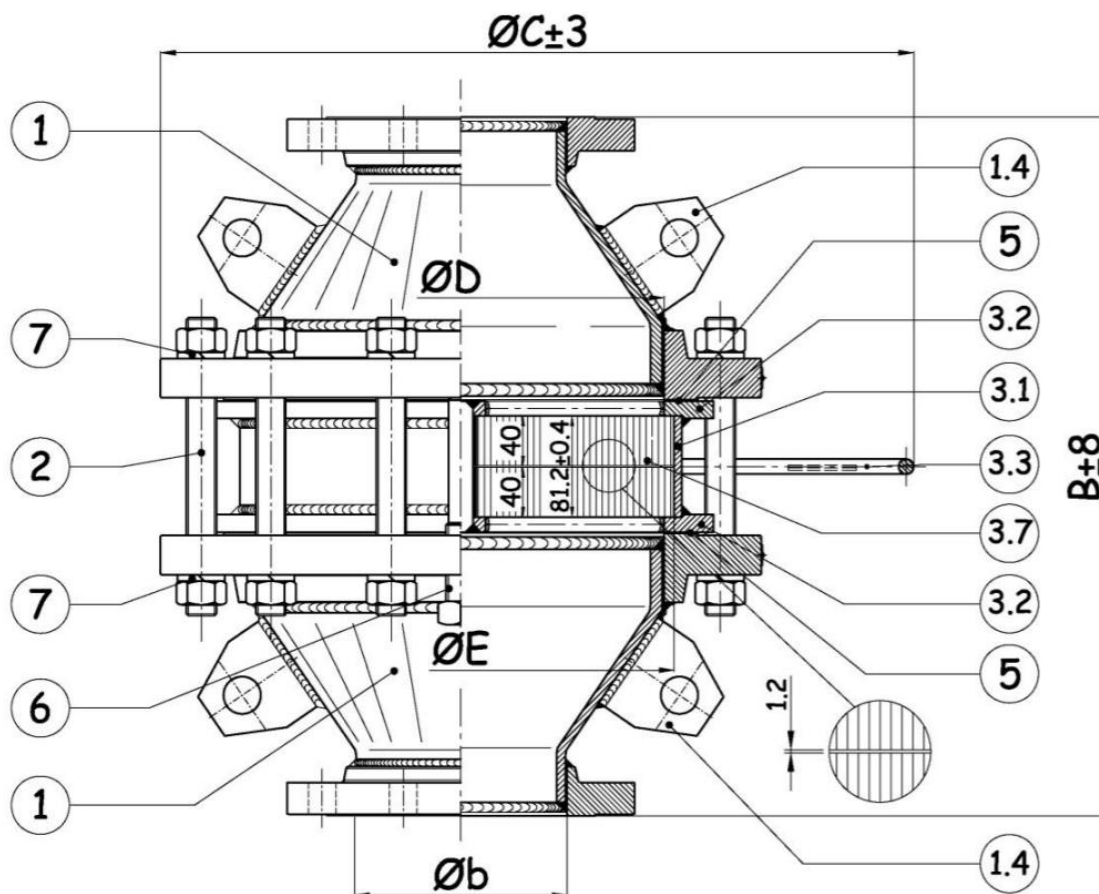
COSTRUZIONI MECCANICHE LUPI S.r.l.

APAGALLAMAS EN LÍNEA ANTIDETONANTE BIDIRECCIONAL PARA GASES Y VAPORES DEL GRUPO IIA
 BIDIRECTIONAL, IN-LINE, DETONATION FLAME ARRESTER, GROUP II, CATEGORY 1, FOR EXPLOSION GROUP IIA GAS
 Temperatura de trabajo / Operating temperature: -20°C ÷ 60°C
 Presión de trabajo / Operating pressure: 80 ÷ 110 kPa abs

Modelo – Model
 12148 WWW

EC-TYPE EXAMINATION CERTIFICATE NO. IBExU13ATEX2047 X

DN SIZE	b	B	C	D	E	WEIGHT
DN	mm	mm	mm	mm	mm	kg
6"	154	570	606	327	343	162



LISTA DE MATERIALES / MATERIALS AND PARTS LIST

N° NO.	DESCRIPCIÓN DESCRIPTION	MATERIALES MATERIALS
1	CUERPO HOUSING	AISI 316L
1.4	OREJETAS LIFTING PADS	AISI 304
2	TIRANTE TIE RODS	AISI 304

N° NO.	DESCRIPCIÓN DESCRIPTION	MATERIALES MATERIALS
3.1	CONTENEDOR ELEMENT SHELL	AISI 316L
3.2	BRIDA FLANGE	AISI 316L
3.3	ASA HANDLE	AISI 304L
3.7	ELEMENTO ELEMENTS	AISI 316

N° NO.	DESCRIPCIÓN DESCRIPTION	MATERIALES MATERIALS
5	JUNTAS GASKETS	GRAFITO + AISI 316 GRAPHITE + AISI 316
6	PERNO EXTRACTOR JACK BOLTS	AISI 304
7	ARANDELA DE PRESIÓN GROVER WASHERS	AISI 304
8	ESPACIADOR SPACER	AISI 316

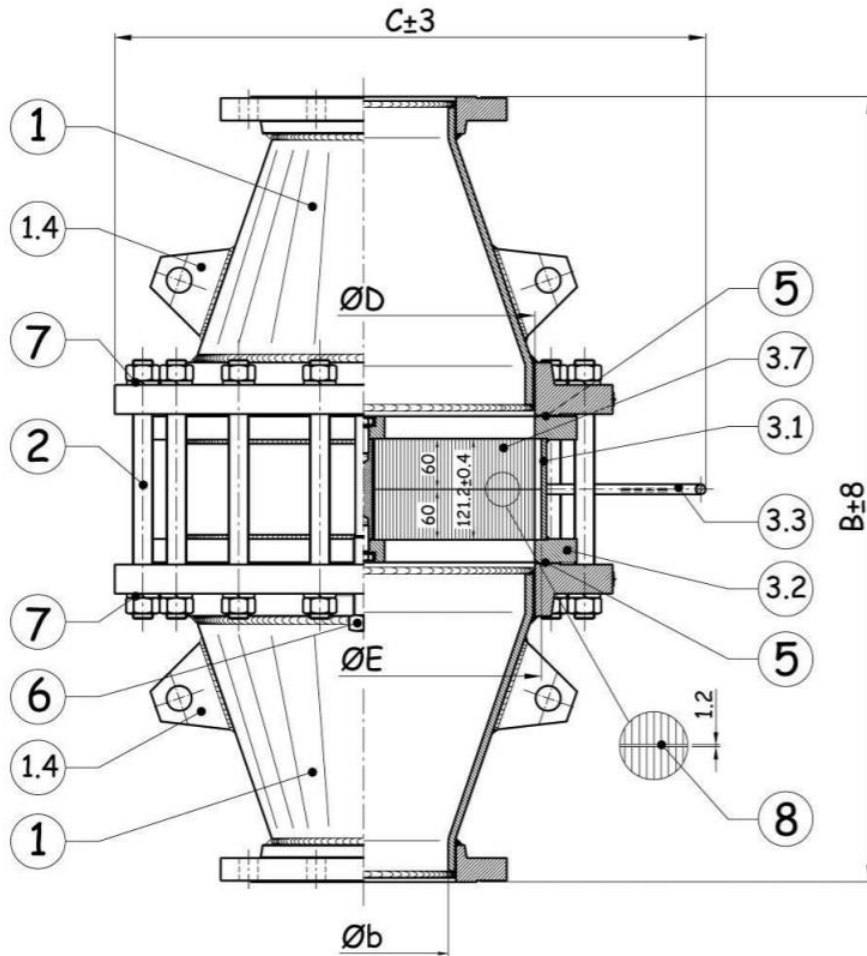
COSTRUZIONI MECCANICHE LUPI S.r.l.

APAGALLAMAS EN LÍNEA ANTIDETONANTE BIDIRECCIONAL PARA GASES Y VAPORES DEL GRUPO IIA
 BIDIRECTIONAL, IN-LINE, DETONATION FLAME ARRESTER, GROUP II, CATEGORY 1, FOR EXPLOSION GROUP IIA GAS
 Temperatura de trabajo / Operating temperature: -20°C ÷ 60°C
 Presión de trabajo / Operating pressure: 80 ÷ 110 kPa abs

Modelo – Model
 12148 WWW

EC-TYPE EXAMINATION CERTIFICATE NO. IBExU13ATEX2047 X

DN SIZE	b	B	C	D	E	WEIGHT
DN	mm	mm	mm	mm	mm	kg
8"	202	951	708	410	426	300
10"	254	1255	813	513	529	480
12"	304	1255	924	616	632	600



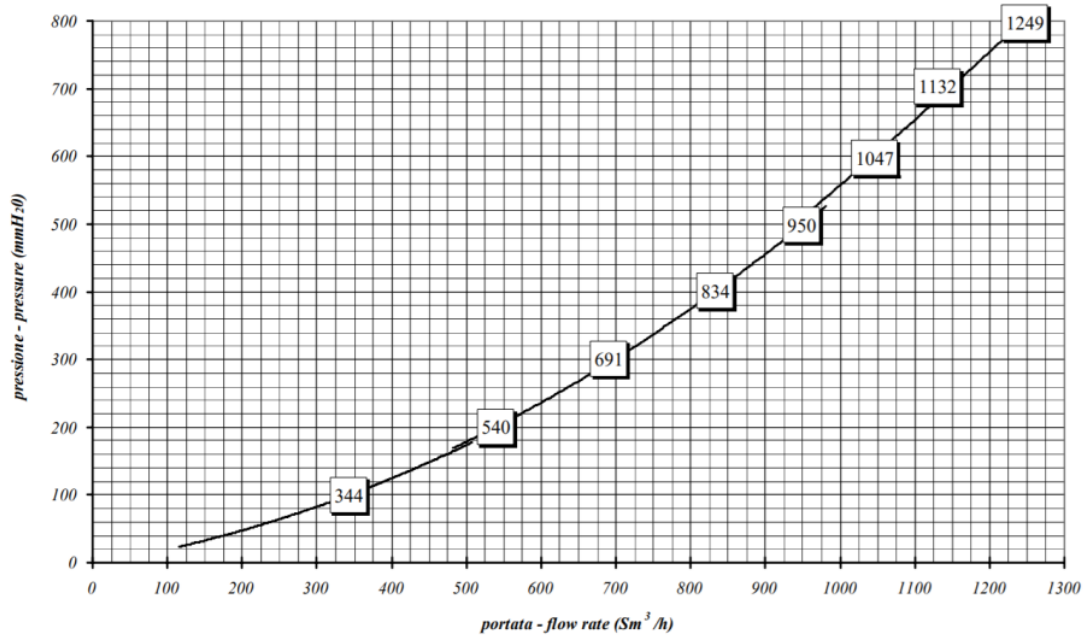
LISTA DE MATERIALES / MATERIALS AND PARTS LIST

N° NO.	DESCRIPCIÓN DESCRIPTION	MATERIALES MATERIALS
1	CUERPO HOUSING	AISI 316L
1.4	OREJETAS LIFTING PADS	AISI 304
2	TIRANTE TIE RODS	AISI 304

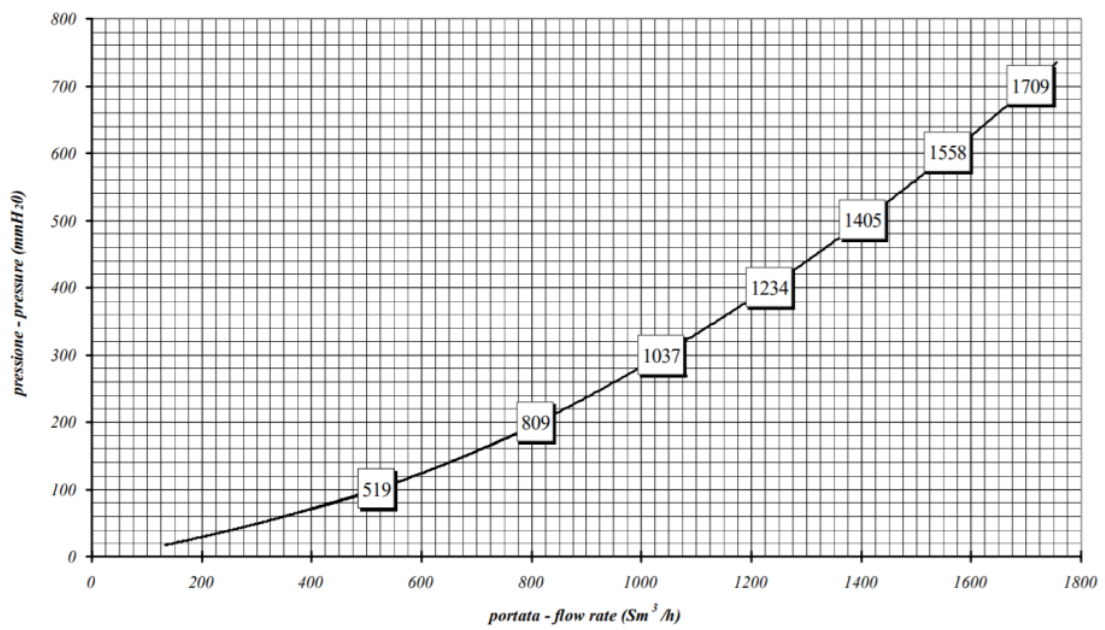
N° NO.	DESCRIPCIÓN DESCRIPTION	MATERIALES MATERIALS
3.1	CONTENEDOR ELEMENT SHELL	AISI 316L
3.2	BRIDA FLANGE	AISI 316L
3.3	ASA HANDLE	AISI 304L
3.7	ELEMENTO ELEMENTS	AISI 316

N° NO.	DESCRIPCIÓN DESCRIPTION	MATERIALES MATERIALS
5	JUNTAS GASKETS	GRAFITO + AISI 316 GRAPHITE + AISI 316
6	PERNO EXTRACTOR JACK BOLTS	AISI 304
7	ARANDELA DE PRESIÓN GROVER WASHERS	AISI 304
8	ESPACIADOR SPACER	AISI 316

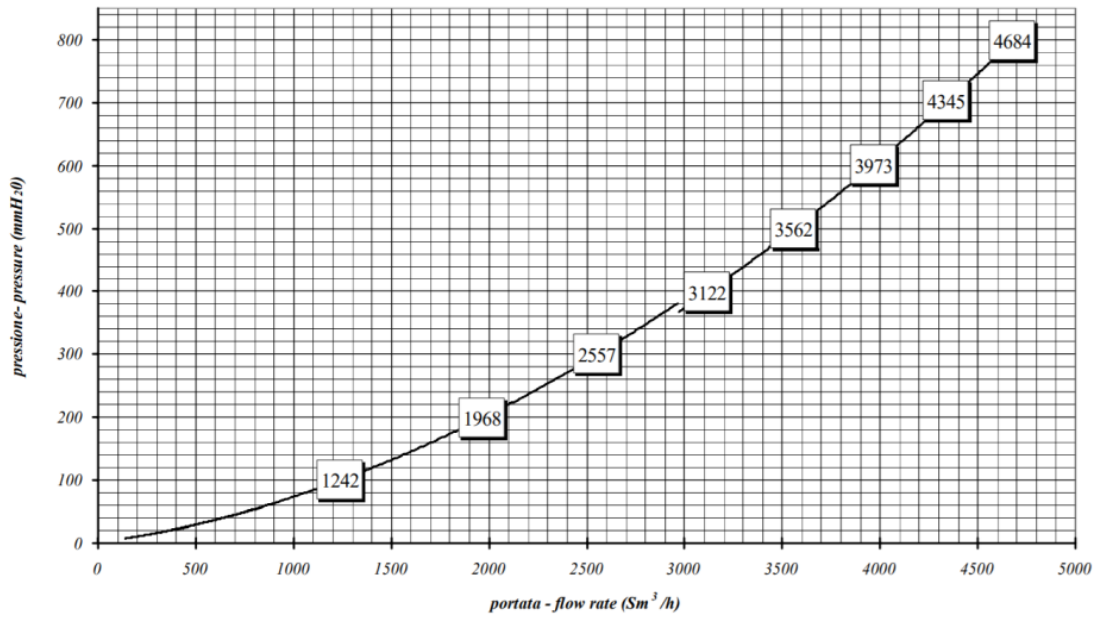
MOD. 2148 - 3" (DN 80)



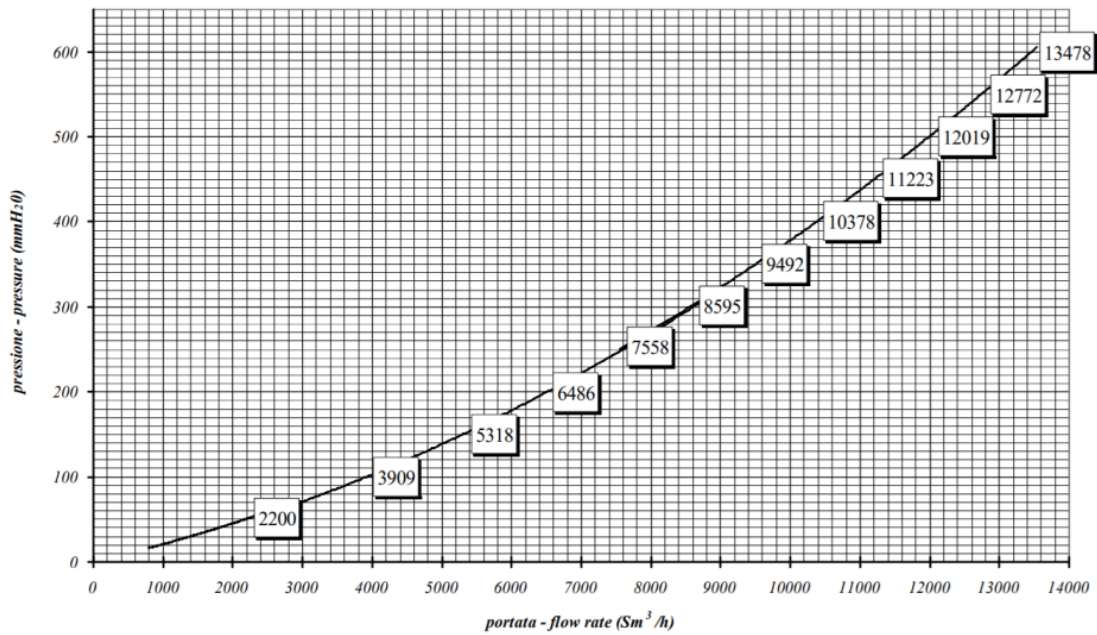
MOD. 2148 - 4" (DN 100)



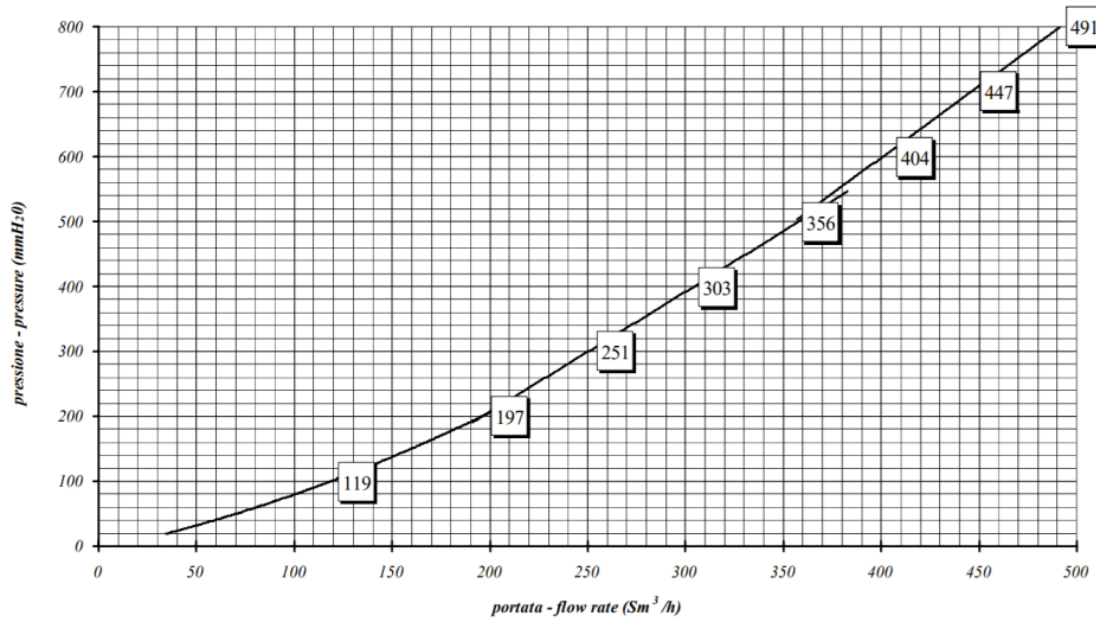
MOD. 2148 - 6" (DN 150)



MOD. 2148 - 12" (DN 300)



MOD. 2248 - 2" (DN 50)



MOD. 2248 - 3" (DN 80)

