

VÁLVULAS DE VENTILACIÓN BREATHER VALVES

VÁLVULAS EN ALUMINIO

Fabricadas durante cuarenta años, el rango de válvulas de ventilación con cuerpo de aluminio ha alcanzado un alto nivel de seguridad y funcionamiento. Suministradas con sellado excelente conseguido mediante una progresiva reducción de los límites aceptable por nuestro laboratorio de pruebas.

Partes internas en acero inoxidable (asientos, clapetas guías, tornillos y mallas) dentro de un sólido cuerpo de fundición de aluminio, este tipo de válvulas son válidas para el proceso de muchos tipos de fluidos, de hecho, el oxígeno del aire forma en la superficie del aluminio una capa de óxido de aluminio que aumenta su resistencia a la corrosión, este proceso se llama auto-pasivación y también es común en el acero y el acero inoxidable. Obviamente el aluminio no se puede instalar con ácidos o soluciones básicas fuertes, de todas maneras, el aluminio ofrece resultados muy satisfactorios con todos los hidrocarburos más comunes como la gasolina y el gasoil, con casi todos los disolventes, alcoholes, tratamiento de plantas depuradoras (biogás). Nosotros hemos llevamos a cabo el mantenimiento en válvulas instaladas durante 20 años y hemos comprobado que el espesor de la pared no se ha reducido significativamente gracias a la pintura epoxi que damos en la parte exterior.

Estas válvulas se suministran con bridas de 2" a 12" ASA150Lbs FF y de DN50 a DN300 PN10.

Tarado: en presión entre +22 y +1000 mmH₂O y en vacío entre -22 y 500 mmH₂O. Otros tarados consultar.

ALUMINIUM VALVES

Manufactured for forty years, the range of aluminium bodied breather valves reached a high level of reliability and performance. Provided with a premium tightness got through progressive decrease of acceptance limits in our tightness test procedures. With stainless steel inner parts (seats, discs, guides, screws and screens) housed in a solid casted aluminium body, this kind of valves is suitable for a lot of process fluid; in fact the oxygen contained in the air forms on aluminium surfaces an aluminium-oxide layer that increases corrosion resistance ; this process is called auto-passivation and it is common to stainless steel as well . Obviously aluminium cannot be installed with acids or basic strong solutions, however aluminium gives satisfactory results with common hydrocarbons like petrol and diesel oil, with most of solvents , with alcohols , in waste water gas treatment (biogas) : we carried out maintenance on valves installed for twenty years and found that body thickness had not significative reduction even thanks to epoxidic painting we provide on external surfaces .

This range of valves is supplied with flanges from 2" up to 12" ANSI 150FF. From DN50 up to DN300 PN10.

Setting: pressure from +22 up to +1000 mmH₂O, vacuum from -22 up to -500 mmH₂O. Other settings upon request.

Ejemplos de válvula de aluminio / Examples of aluminium valves:

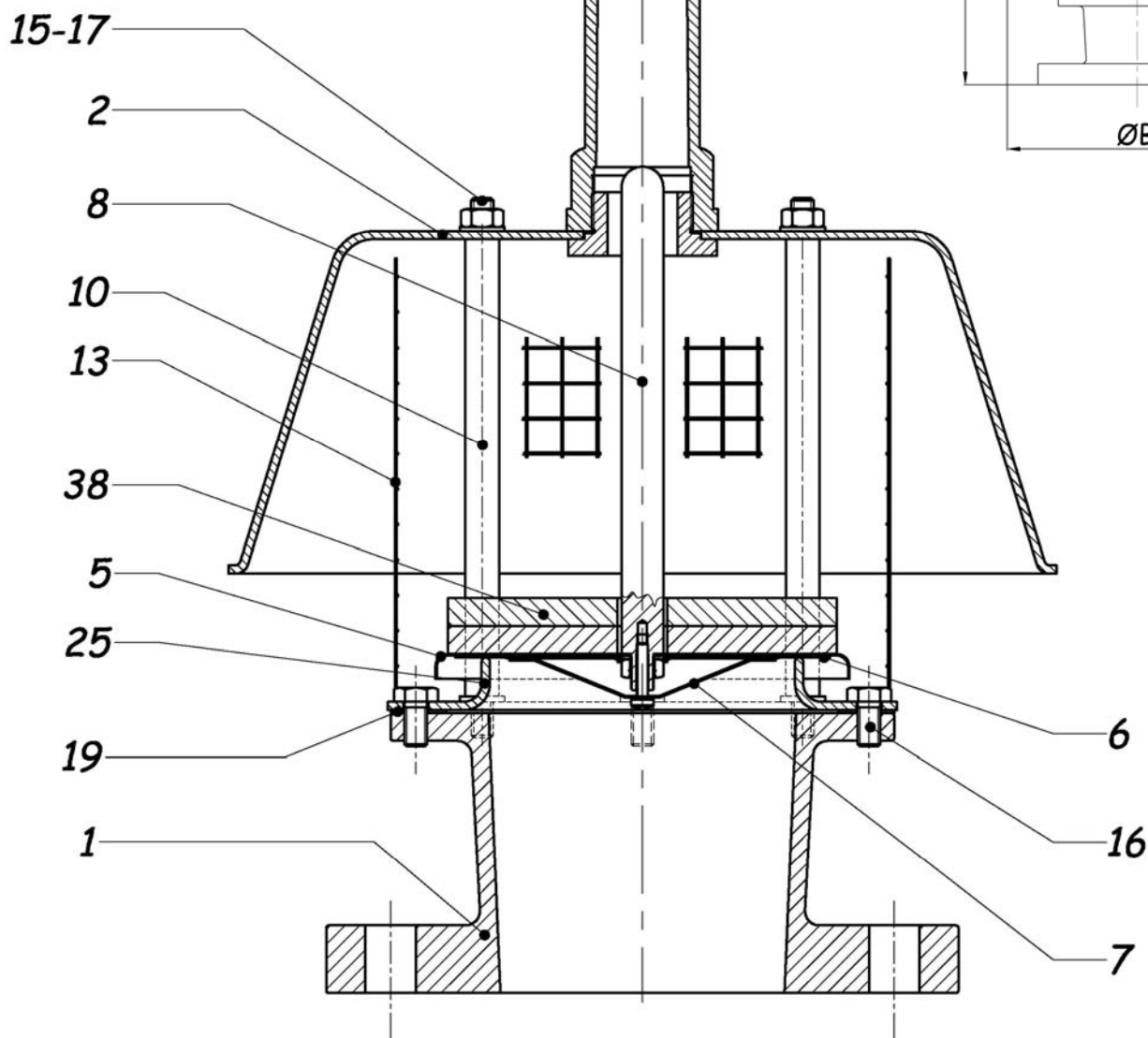
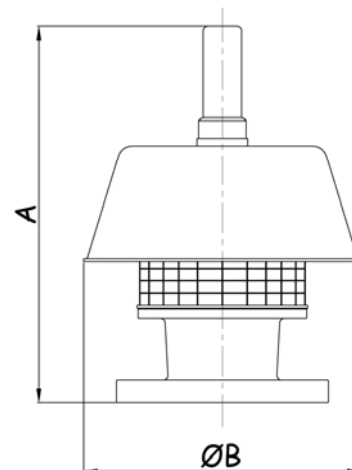
Mod. 54



Mod. 92



TAMAÑO SIZE	A	B
DN	mm	mm
2"	250	230
3"	310	250
4"	365	325
6"	448	408
8"	500	485
10"	560	578
12"	600	652



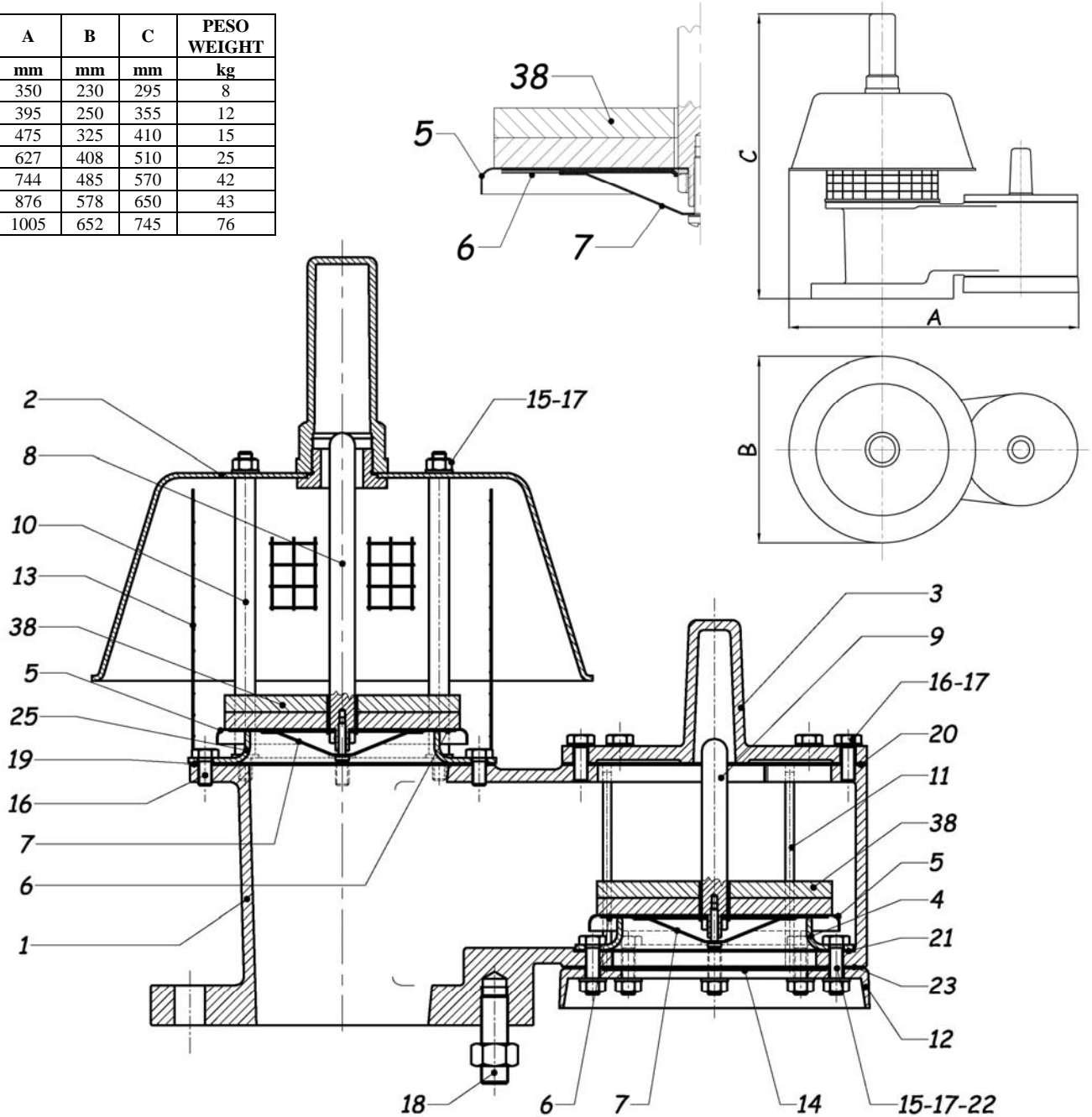
LISTA DE MATERIALES / MATERIALS AND PARTS LIST

Nº NO.	DESCRIPCIÓN DESCRIPTION	MATERIAL MATERIALS
1	CUERPO BODY	ALUMINIO ALUMINIUM
2	CAPERUZA PRESSURE HOOD	ALUMINIO ALUMINIUM
5	CLAPETA PALLET	AISI 316
6	DIAFRAGMA DIAPHRAGM	F.E.P. + P.T.F.E.
7	DEFLECTOR DEFLECTOR	AISI 316

Nº NO.	DESCRIPCIÓN DESCRIPTION	MATERIAL MATERIALS
8	VÁSTAGO PRESIÓN PRESSURE STEM	ALUMINIO ALUMINIUM
10	GUIA PRESIÓN PRESSURE GUIDE	AISI 304
13	MALLA PRESIÓN PRESSURE SCREEN	AISI 304
15	TUERCA HEXAGONAL HEXAGONAL NUT	AISI 304
16	TORNILLO SCREW	AISI 304

Nº NO.	DESCRIPCIÓN DESCRIPTION	MATERIAL MATERIALS
17	ARANDELA WASHER	AISI 304
19	JUNTA GASKET	FLEXOID
25	ASIENTO PRESIÓN PRESSURE SEAT	AISI 304
38	CONTRAPESOS LOADING WEIGHTS	PLOMO LEAD

TAMAÑO SIZE	A	B	C	PESO WEIGHT
DN	mm	mm	mm	kg
2"	350	230	295	8
3"	395	250	355	12
4"	475	325	410	15
6"	627	408	510	25
8"	744	485	570	42
10"	876	578	650	43
12"	1005	652	745	76



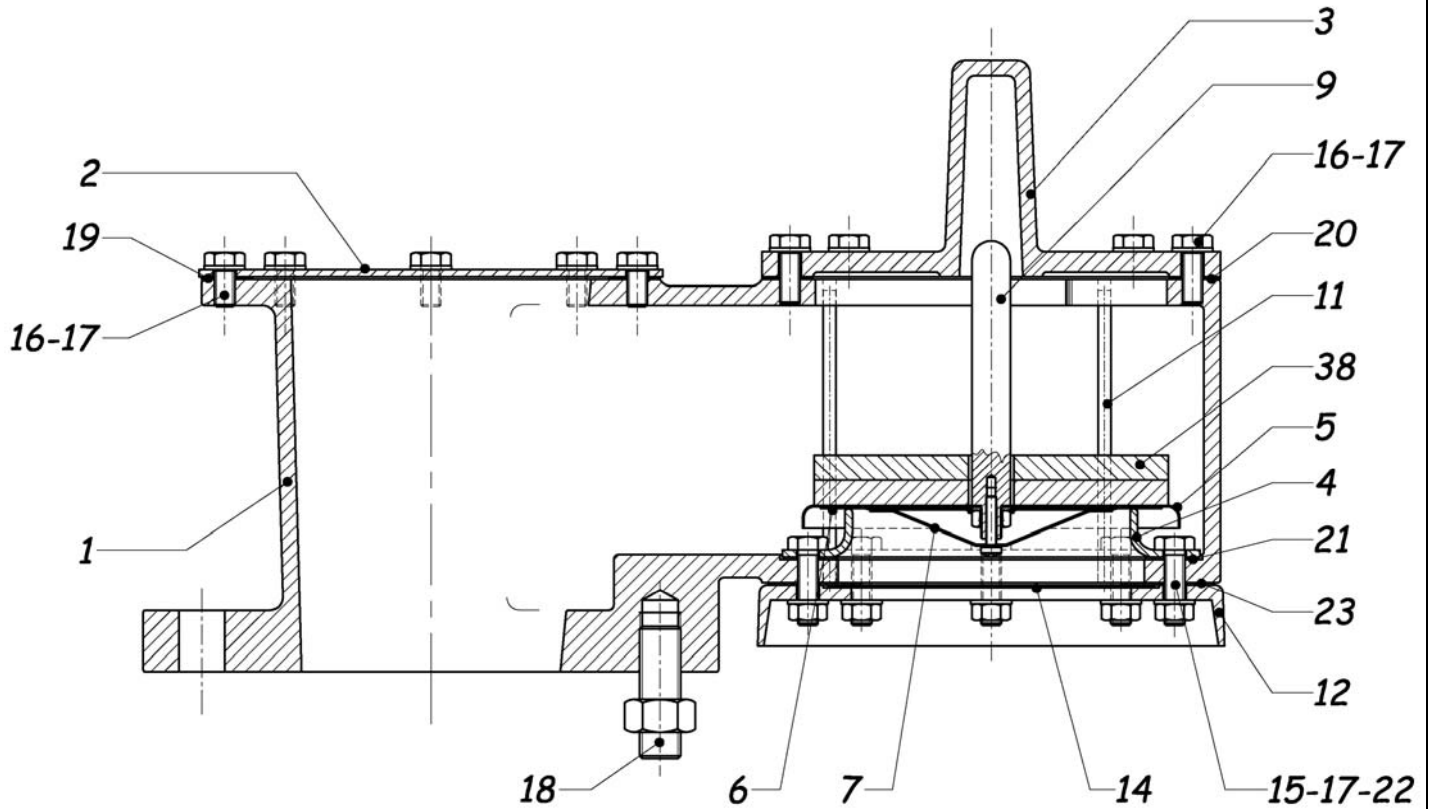
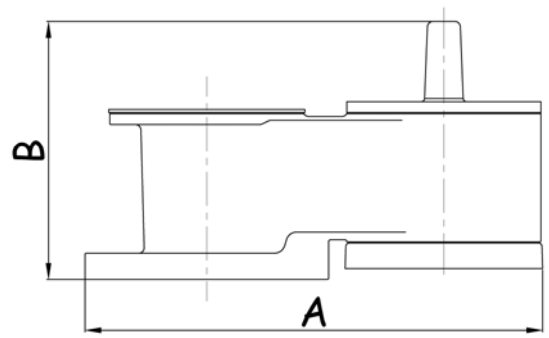
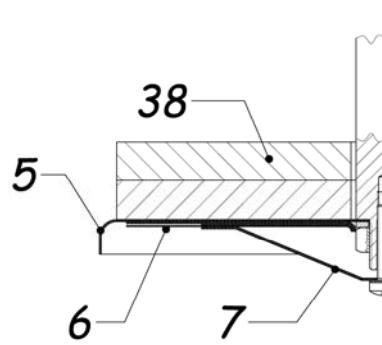
LISTA DE MATERIALES / MATERIALS AND PARTS LIST

Nº NO.	DESCRIPCIÓN DESCRIPTION	MATERIAL MATERIALS
1	CUERPO BODY	ALUMINIO ALUMINIUM
2	CAPERUZA PRESIÓN PRESSURE HOOD	ALUMINIO ALUMINIUM
3	TAPA VACÍO VACUUM COVER	ALUMINIO ALUMINIUM
4	ASIENTO VACÍO VACUUM SEAT	AISI 304
5	CLAPETA PALLET	AISI 316
6	DIAPHRAGMA DIAPHRAGM	P.T.F.E. + F.E.P.
7	DEFLECTOR DEFLECTOR	AISI 316
8	VÁSTAGO PRESIÓN PRESSURE STEM	ALUMINIO ALUMINIUM
9	VÁSTAGO VACÍO VACUUM STEM	ALUMINIO ALUMINIUM

Nº NO.	DESCRIPCIÓN DESCRIPTION	MATERIAL MATERIALS
10	GUÍA PRESIÓN PRESSURE GUIDE	AISI 304
11	GUÍA VACÍO VACUUM GUIDE	AISI 304
12	VIERTEAGUAS WATER DRIP	ALUMINIO ALUMINIUM
13	MALLA DE PRESIÓN PRESSURE SCREEN	AISI 304
14	MALLA DE VACÍO VACUUM SCREEN	AISI 304
15	TUERCA HEXAGONAL HEXAGONAL NUT	AISI 304
16	TORNILLO SCREW	AISI 304
17	ARANDELA WASHER	AISI 304
18	EJE ROSCADO STUD BOLT	AISI 304

Nº NO.	DESCRIPCIÓN DESCRIPTION	MATERIAL MATERIALS
19	JUNTA GASKET	FLEXOID
20	JUNTA GASKET	FLEXOID
21	JUNTA GASKET	FLEXOID
22	TORNILLO SCREW	AISI 304
23	JUNTA GASKET	FLEXOID
25	ASINETO PRESIÓN PRESSURE SEAT	AISI 304
38	CONTRAPESOS LOADING WEIGHTS	PLOMO LEAD

TAMAÑO SIZE	A	B
DN	mm	mm
2"	315	180
3"	370	215
4"	425	245
6"	550	295
8"	670	360
10"	790	440
12"	920	510



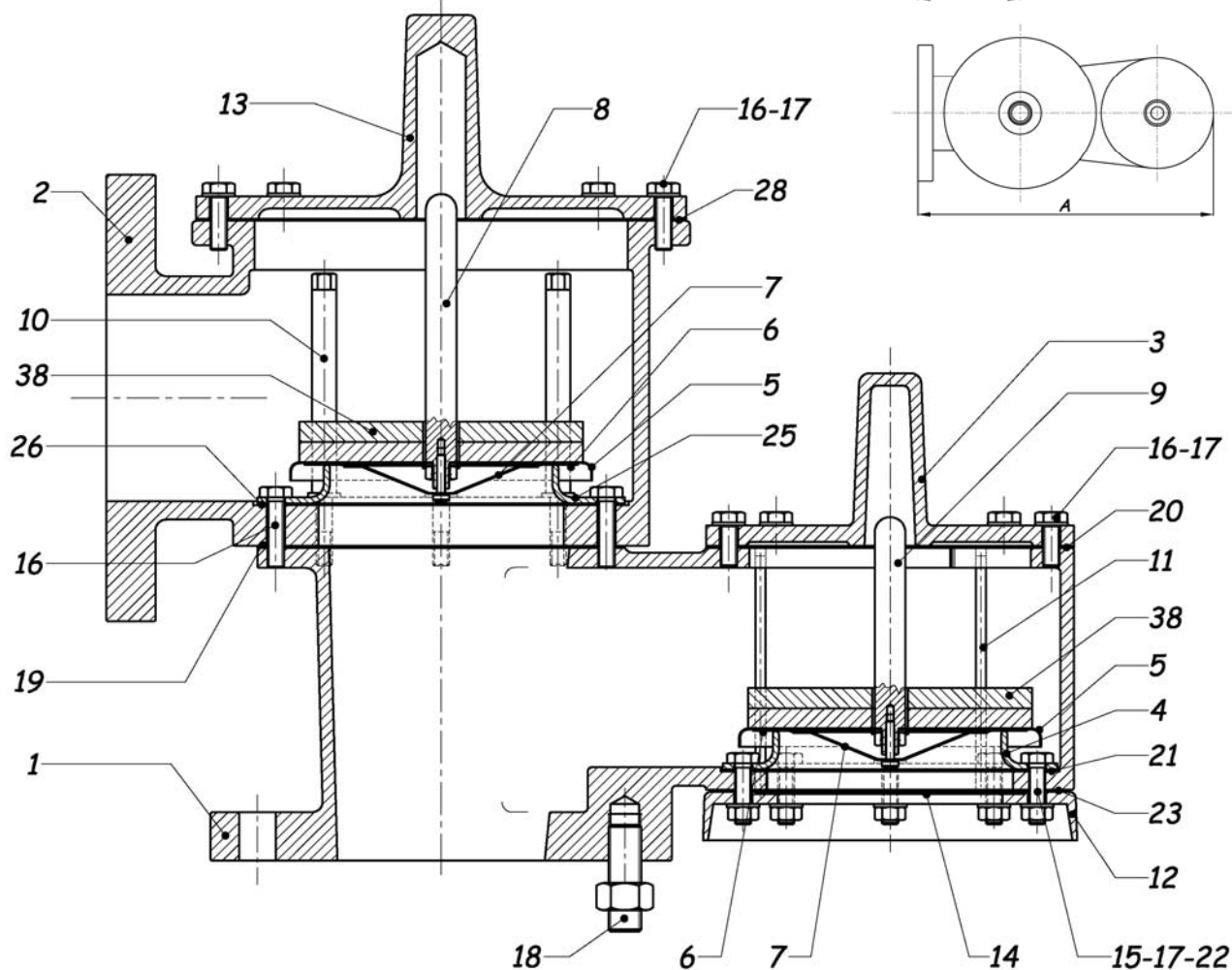
LISTADE MATERIALES / MATERIALS AND PARTS LIST

Nº NO.	DESCRIPCIÓN DESCRIPTION	MATERIAL MATERIALS
1	CUERPO BODY	ALUMINIO ALUMINIUM
2	TAPA COVER	AISI 304
3	TAPA VACÍO VACUUM COVER	ALUMINIO ALUMINIUM
4	ASIENTO VACÍO VACUUM SEAT	AISI 304
5	CLAPETA PALLET	AISI 316
6	DIAFRAGMA DIAPHRAGM	PTFE + FEP
7	DEFLECTOR DEFLECTOR	AISI 316

Nº NO.	DESCRIPCIÓN DESCRIPTION	MATERIAL MATERIALS
9	VÁSTAGO VACÍO VACUUM STEM	ALUMINIO ALUMINIUM
11	GUIA VACÍO VACUUM GUIDE	AISI 304
12	VIERTEAGUAS WATER DRIP	ALUMINIO ALUMINIUM
14	MALLA VACÍO VACUUM SCREEN	AISI 304
15	TUERCA HEXAGONAL HEXAGONAL NUT	AISI 304
16	TORNILLO SCREW	AISI 304
17	ARANDELA WASHER	AISI 304

Nº NO.	DESCRIPCIÓN DESCRIPTION	MATERIAL MATERIALS
18	EJE ROSCADO STUD BOLT	AISI 304
19	JUNTA GASKET	FLEXOID
20	JUNTA GASKET	FLEXOID
21	JUNTA GASKET	FLEXOID
22	TORNILLO SCREW	AISI 304
23	JUNTA GASKET	FLEXOID
38	CONTRAPESOS LOADING WEIGHTS	PLOMO LEAD

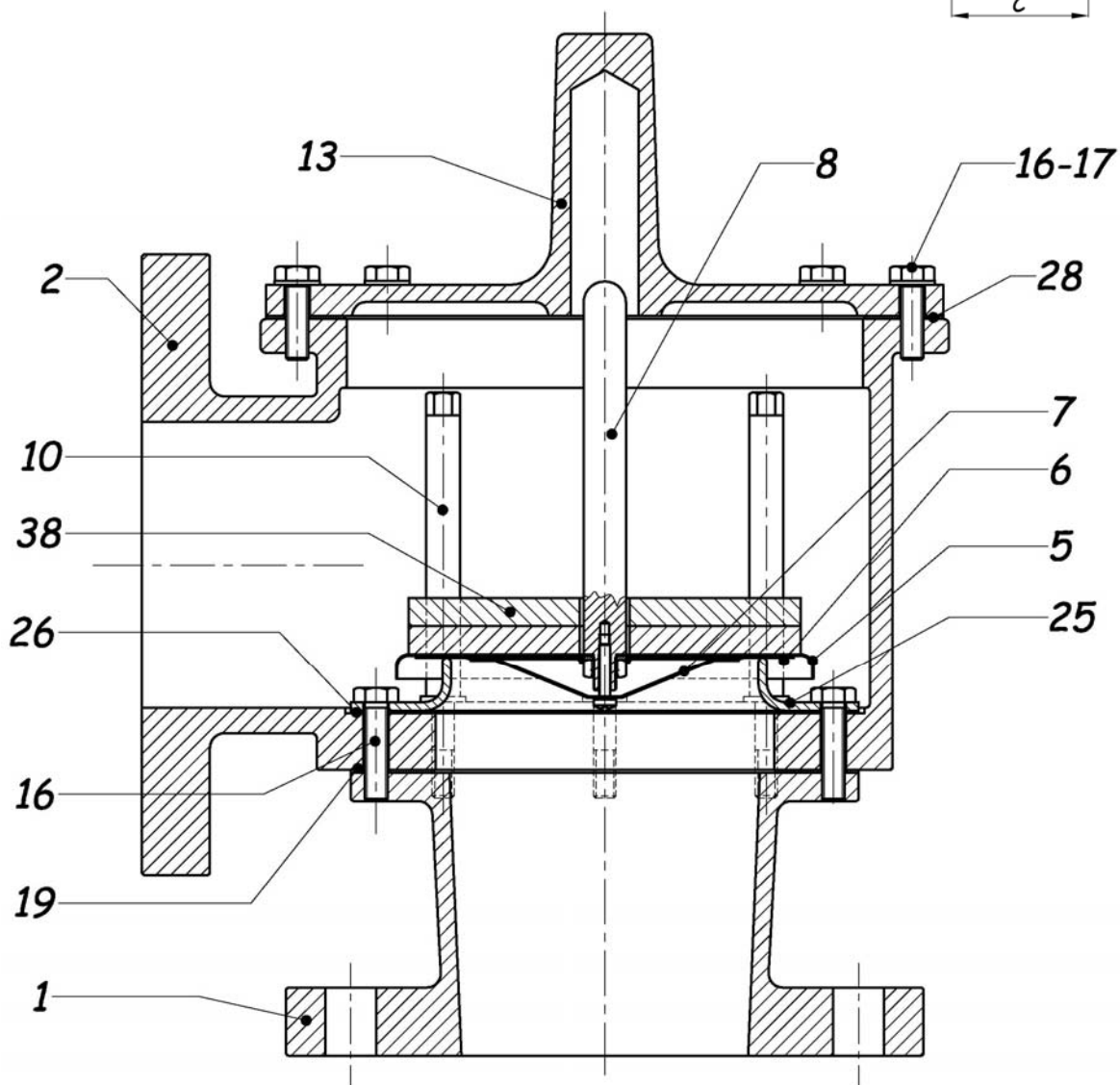
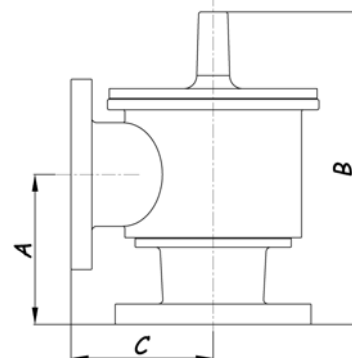
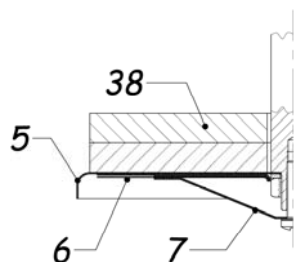
TAMAÑO SIZE	A	B	C	D
DN	mm	mm	mm	mm
2"	360	290	130	177
3"	415	352	145	200
4"	470	416	160	231
6"	625	520	220	280
8"	745	632	250	348
10"	875	773	290	417
12"	993	900	320	512



LISTA DE MATERIALES / MATERIALS AND PARTS LIST

N° NO.	DESCRIPCIÓN DESCRIPTION	MATERIAL MATERIALS	N° NO.	DESCRIPCIÓN DESCRIPTION	MATERIAL MATERIALS	N° NO.	DESCRIPCIÓN DESCRIPTION	MATERIAL MATERIALS
1	CUERPO BODY	ALUMINIO ALUMINIUM	10	GUIA PRESIÓN PRESSURE GUIDE	AISI 304	19	JUNTA GASKET	FLEXOID
2	CONDUCCIÓN DE PRESIÓN PRESSURE CONVEYOR	ALUMINIO ALUMINIUM	11	GUIA VACÍO VACUUM GUIDE	AISI 304	20	JUNTA GASKET	FLEXOID
3	TAPA DE VACÍO VACUUM COVER	ALUMINIO ALUMINIUM	12	VIERTEAGUAS WATER DRIP	ALUMINIO ALUMINIUM	21	JUNTA GASKET	FLEXOID
4	ASIENTO PRESIÓN VACUUM SEAT	AISI 304	13	TAPA PRESIÓN PRESSURE COVER	ALUMINIO ALUMINIUM	22	TORNILLO SCREW	AISI 304
5	CLAPETA PALLET	AISI 316	14	MALLA VACÍO VACUUM SCREEN	AISI 304	23	JUNTA GASKET	FLEXOID
6	DIAFRAGMA DIAPHRAGM	P.T.F.E. + F.E.P.	15	TUERCA HEXAGONAL EXAGONAL NUT	AISI 304	25	ASIENTO PRESIÓN PRESSURE SEAT	AISI 304
7	DEFLECTOR DEFLECTOR	AISI 316	16	TORNILLO SCREW	AISI 304	26	JUNTA GASKET	FLEXOID
8	VÁSTAGO PRESIÓN PRESSURE STEM	ALUMINIO ALUMINIUM	17	ARANDELA WASHER	AISI 304	28	JUNTA GASKET	FLEXOID
9	VÁSTAGO VACÍO VACUUM STEM	ALUMINIO ALUMINIUM	18	EJE ROSCADO STUD BOLT	AISI 304	38	CONTRAPESOS LOADING WEIGHTS	PLOMO LEAD

TAMAÑO SIZE	A	B	C
DN	mm	mm	mm
2"	137	250	130
3"	155	307	145
4"	180	365	160
6"	225	465	220
8"	278	562	250
10"	333	689	290
12"	404	792	320



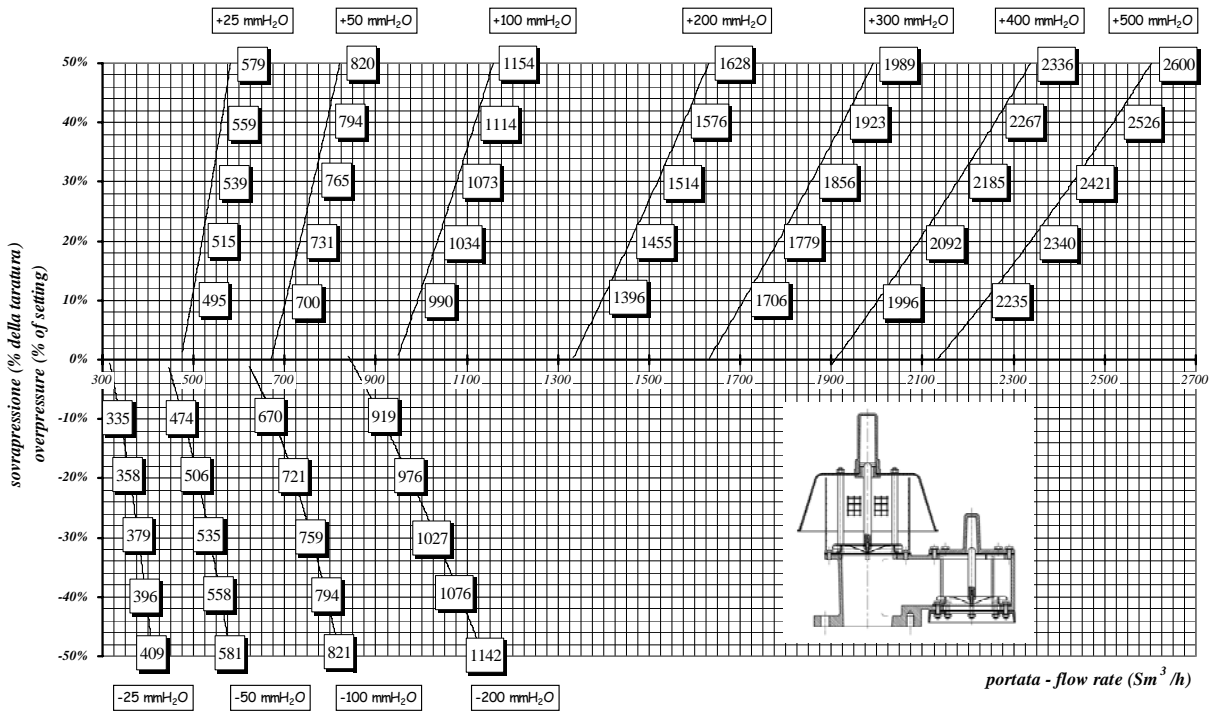
LISTA DE MATERIALES / MATERIALS AND PARTS LIST

Nº NO.	DESCRIPCIÓN DESCRIPTION	MATERIAL MATERIALS
1	CUERPO BODY	ALUMINIO ALUMINIUM
2	CONDUCCIÓN PRESIÓN PRESSURE CONVEYOR	ALUMINIO ALUMINIUM
5	CLAEPTA PALLET	AISI 316
6	DIAFRAGMA DIAPHRAGM	F.E.P. + P.T.F.E.
7	DEFLECTOR DEFLECTOR	AISI 316

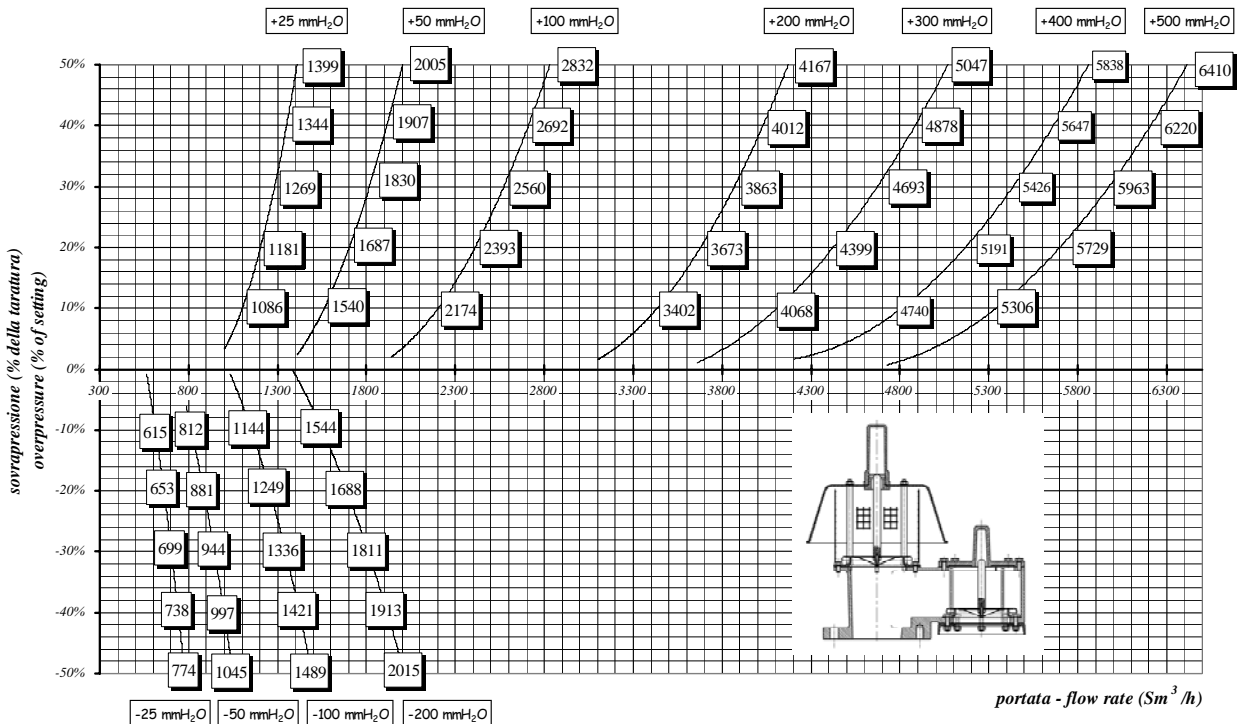
Nº NO.	DESCRIPCIÓN DESCRIPTION	MATERIAL MATERIALS
8	VÁSTAGO DE PRESIÓN PRESSURE STEM	ALUMINIO ALUMINIUM
10	GUIA DE PRESIÓN PRESSURE GUIDE	AISI 304
13	TAPA DE PRESIÓN PRESSURE COVER	ALUMINIO ALUMINIUM
16	TORNILLO SCREW	AISI 304
17	ARANDELA WASHER	AISI 304

Nº NO.	DESCRIPCIÓN DESCRIPTION	MATERIAL MATERIALS
19	JUNTA GASKET	FLEXOID
25	ASIENTO DE PRESIÓN PRESSURE SEAT	AISI 304
26	JUNTA GASKET	FLEXOID
28	JUNTA GASKET	FLEXOID
38	CONTRAPESOS LOADING WEIGHTS	PLOMO LEAD

VALVOLA \ VALVE MOD. 54 - 4" (DN 100)



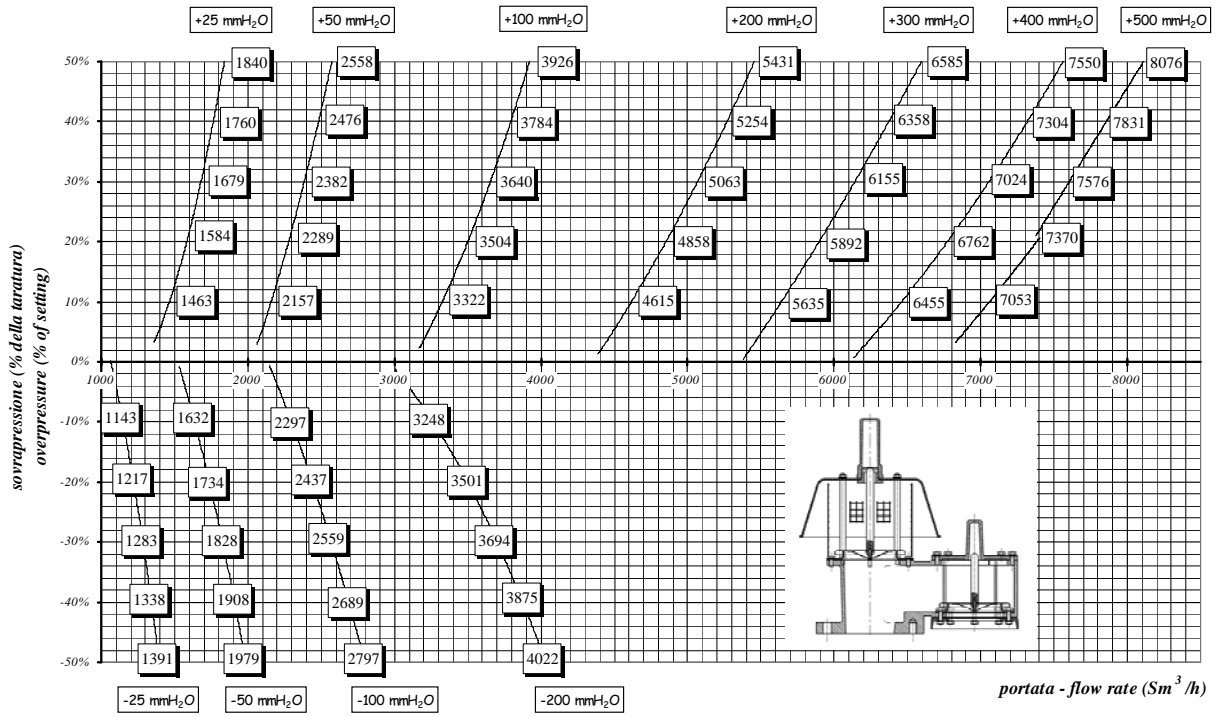
VALVOLA \ VALVE MOD. 54 - 6" (DN 150)



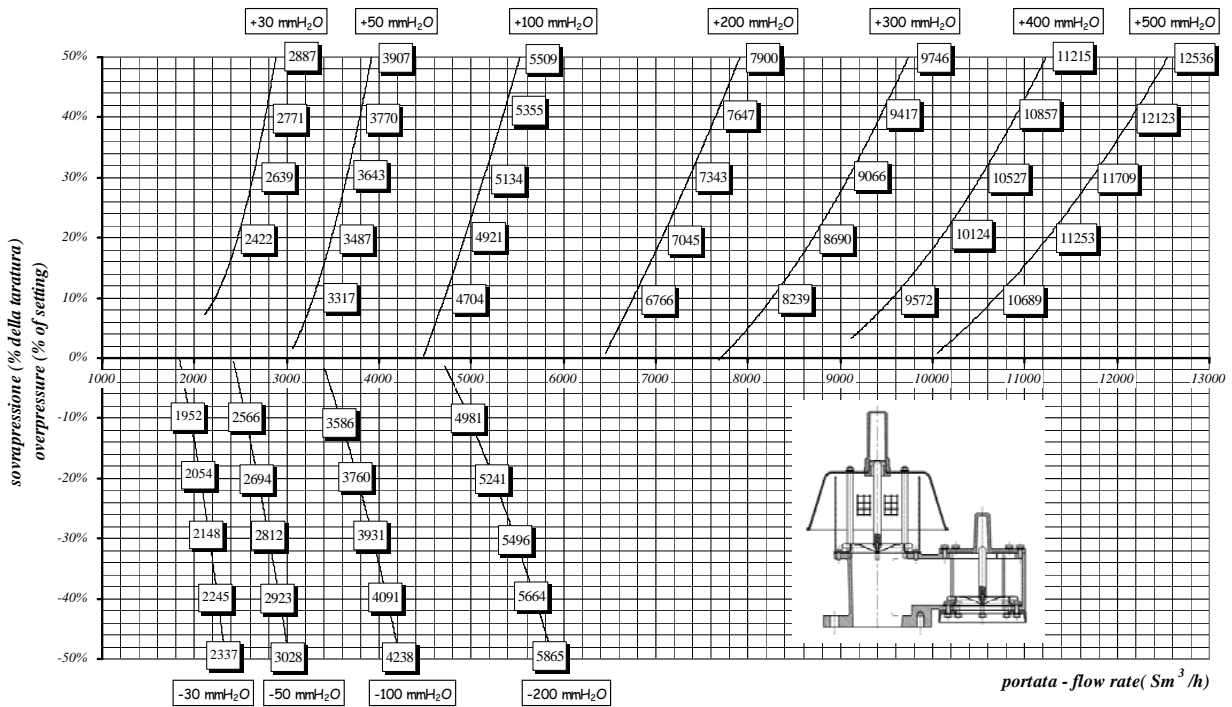
NOTA: 1) los caudales de presión son los mismos para el modelo 53;
2) los caudales de vacío son los mismos para el modelo 56.

NOTE: 1) pressure flow rates values are the same for model 53;
2) vacuum flow rates values are the same for model 56.

VALVOLA \ VALVE MOD. 54 - 8" (DN 200)



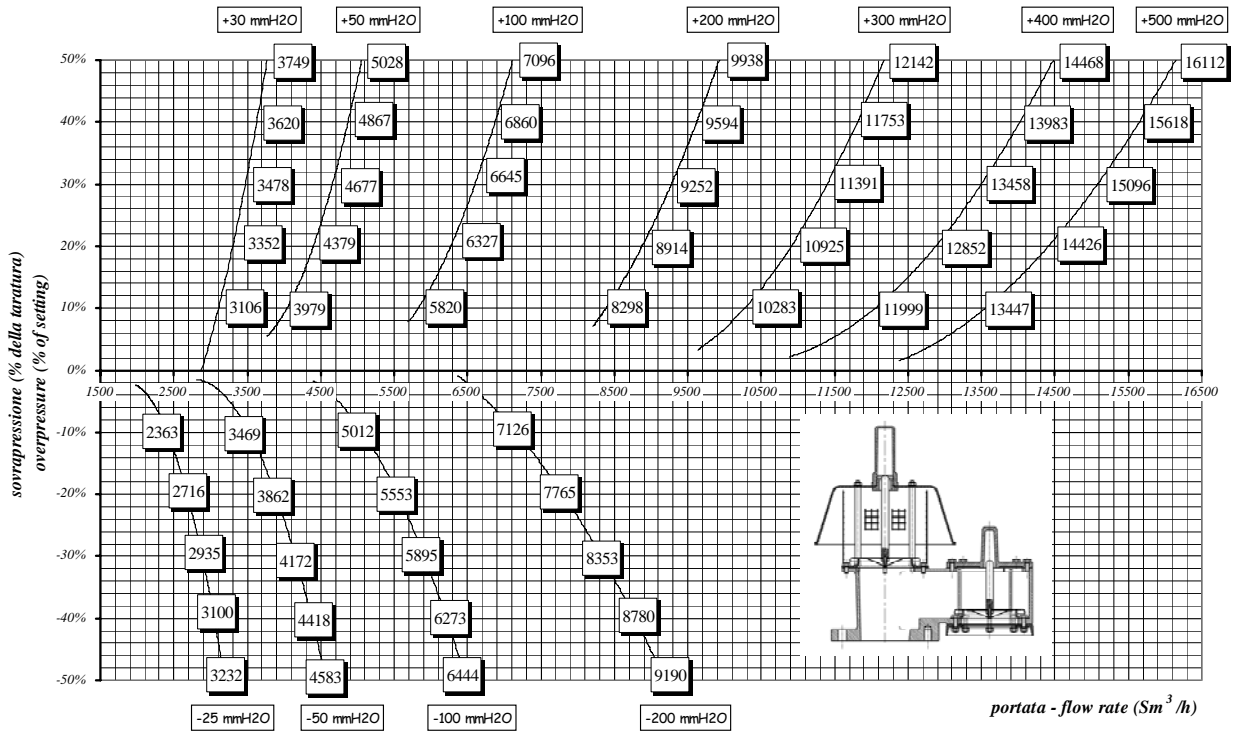
VALVOLA \ VALVE MOD. 54 - 10" (DN 250)



NOTA: 1) los caudales de presión son los mismos para el modelo 53;
2) los caudales de vacío son los mismos para el modelo 56.

NOTE: 1) pressure flow rates values are the same for model 53;
2) vacuum flow rates values are the same for model 56.

VALVOLA \ VALVE MOD. 54 - 12" (DN 300)



NOTA: 1) los caudales de presión son los mismos para el modelo 53;
 2) los caudales de vacío son los mismos para el modelo 56.

NOTE: 1) pressure flow rates values are the same for model 53;
 2) vacuum flow rates values are the same for model 56.