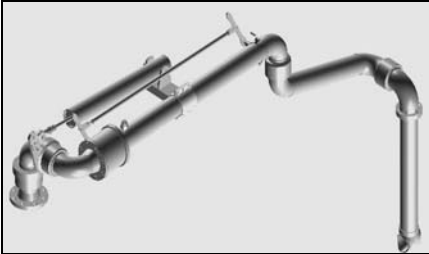


# Brazos de carga para productos químicos

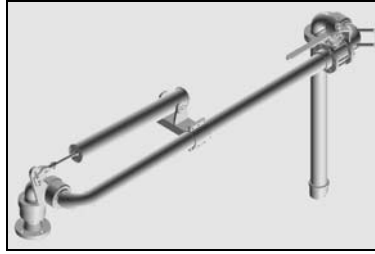
(Fabricación estándar en acero inoxidable)

## Loading arms for chemicals

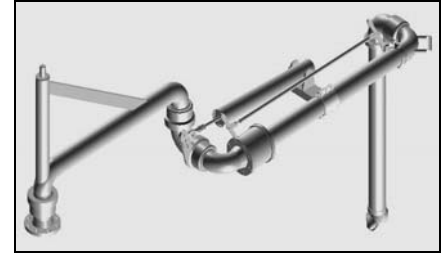
(Stainless steel standard execution)



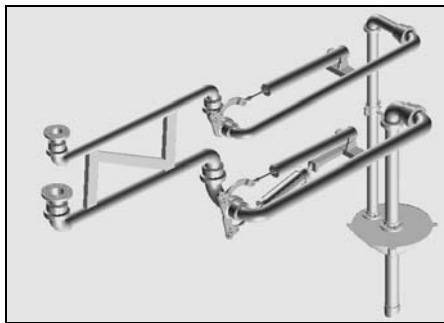
Mod. 2374



Mod. 2385

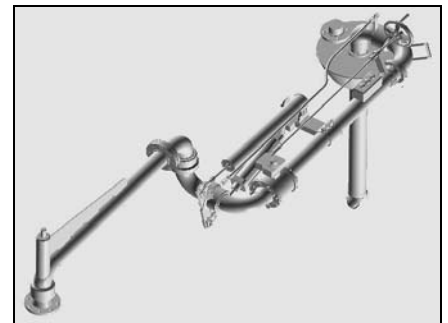


Mod. 2385-LR

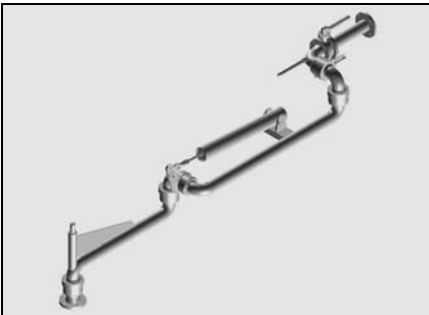


Mod. 2902

**BRAZOS DE  
CARGA SUPERIOR**

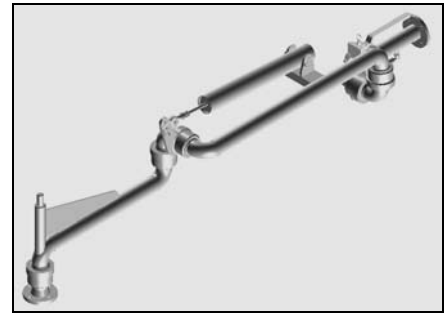


Mod. 2903



Mod. 2455-BC

**BRAZOS DE  
CARGA INFERIOR**



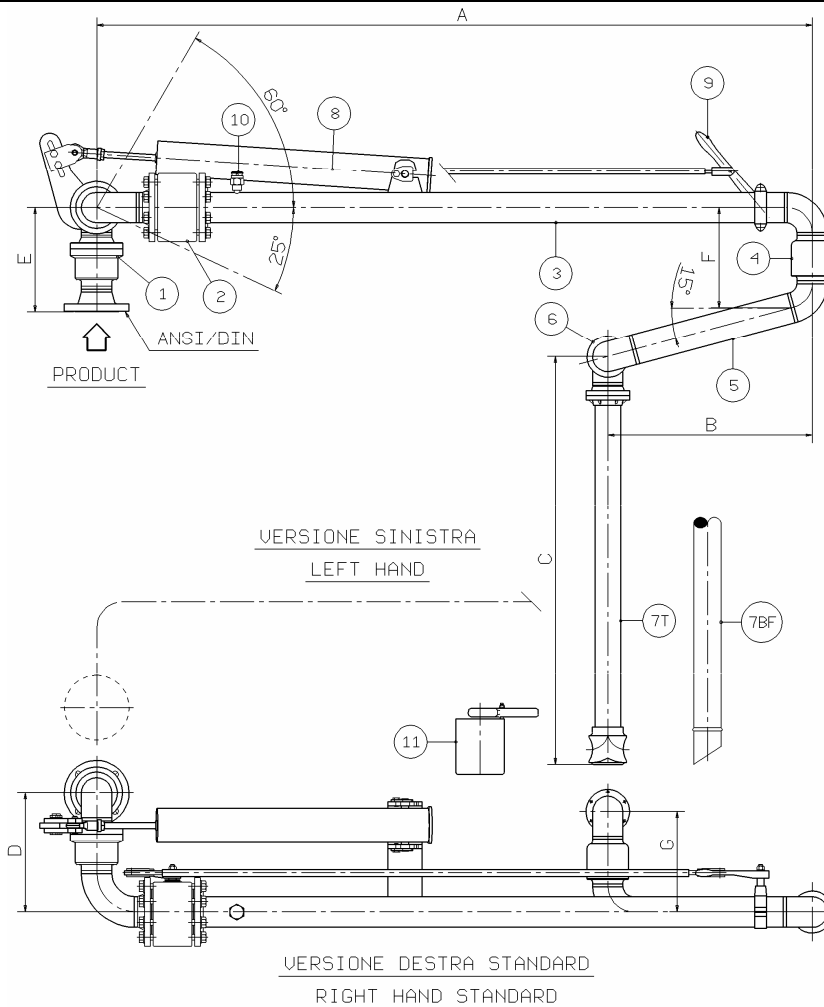
Mod. 2504-BC



Mod. 2475

# Brazo de carga superior Modelo 2374

## 2374 Model top loading arm



Condiciones de trabajo – Operating conditions	
Presión de diseño <i>Design Pressure</i>	10.0 Bar G
Presión de ensayo <i>Test Pressure</i>	15.0 Bar G
Temperatura de diseño <i>Design Temperature</i>	-15° C / +65° C
Material de la junta <i>Seal Material</i>	PTFE
Caudal recomendado <i>Recommended flow Rate</i>	3"–75 mc/h Max 4"–125 mc/h Max

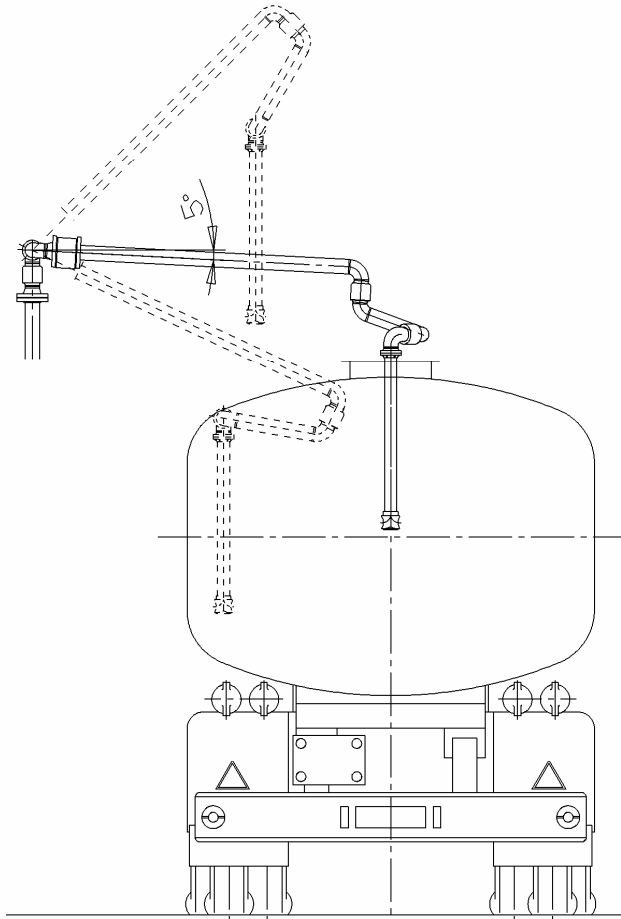
Dimensiones estándares - Standard Dimensions		
DN	3"	4"
A	2100	2100
B	600	600
C	1200	1200
D	334	404
E	289	328
F	296	353
G	296	353
H		
<b>Peso Weight</b>	100	125

N.	Descripción <i>Description</i>	Plano /Tipo <i>Dwg/Type</i>
1	Doble codo Style 50 <i>Style 50 double swing joint</i>	2815
2	Válvula de bola de paso total, "fire-safe" <i>Fire safe (full-bore) ball valve</i>	
3	Brazo principal <i>Tube assembly</i>	
4	Doble codo Style 40 <i>Style 40 double swing joint</i>	2175
5	Brazo secundario horizontal <i>Secondary tube assembly</i>	
6	Doble rótula Style 40 <i>Style 40 double swing joint</i>	2175

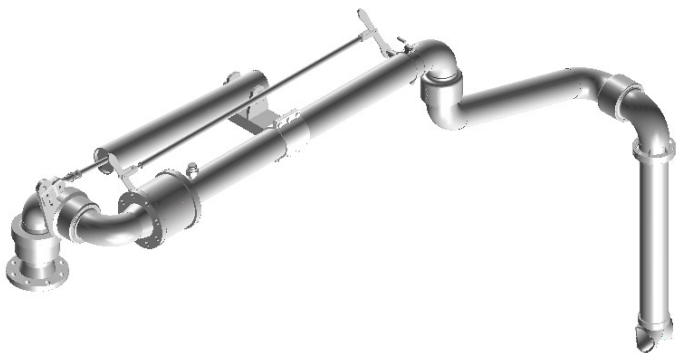
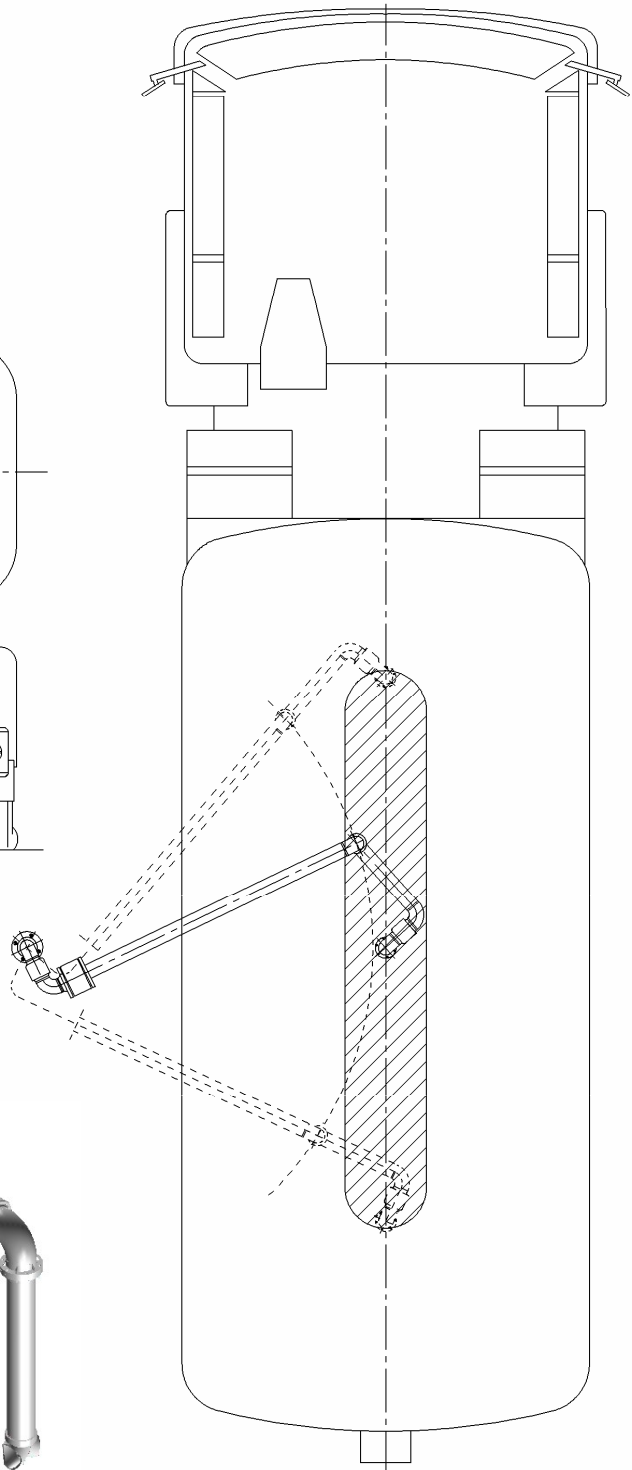
N.	Descripción <i>Description</i>	Plano /Tipo <i>Dwg/Type</i>
7T	Tubo buzo con deflector en "T" <i>Drop tube with "T" deflector</i>	2359-T
7BF	Tubo buzo estándar <i>Standard drop tube</i>	2359-BF
8	Mecanismo de balanceo del brazo <i>Spring balancing cylinder</i>	05182
9	Válvula para control remoto <i>Valve remote control</i>	
10	Rompedor de vacío de 3/8" NPT <i>3/8" NPT Vacuum breaker</i>	2336
11	Cubo recoge goteo con pinza <i>Nipper drip bucket</i>	2408

# ÁREA DE TRABAJO OPERATING ENVELOPE

Vista en alzado / Front view

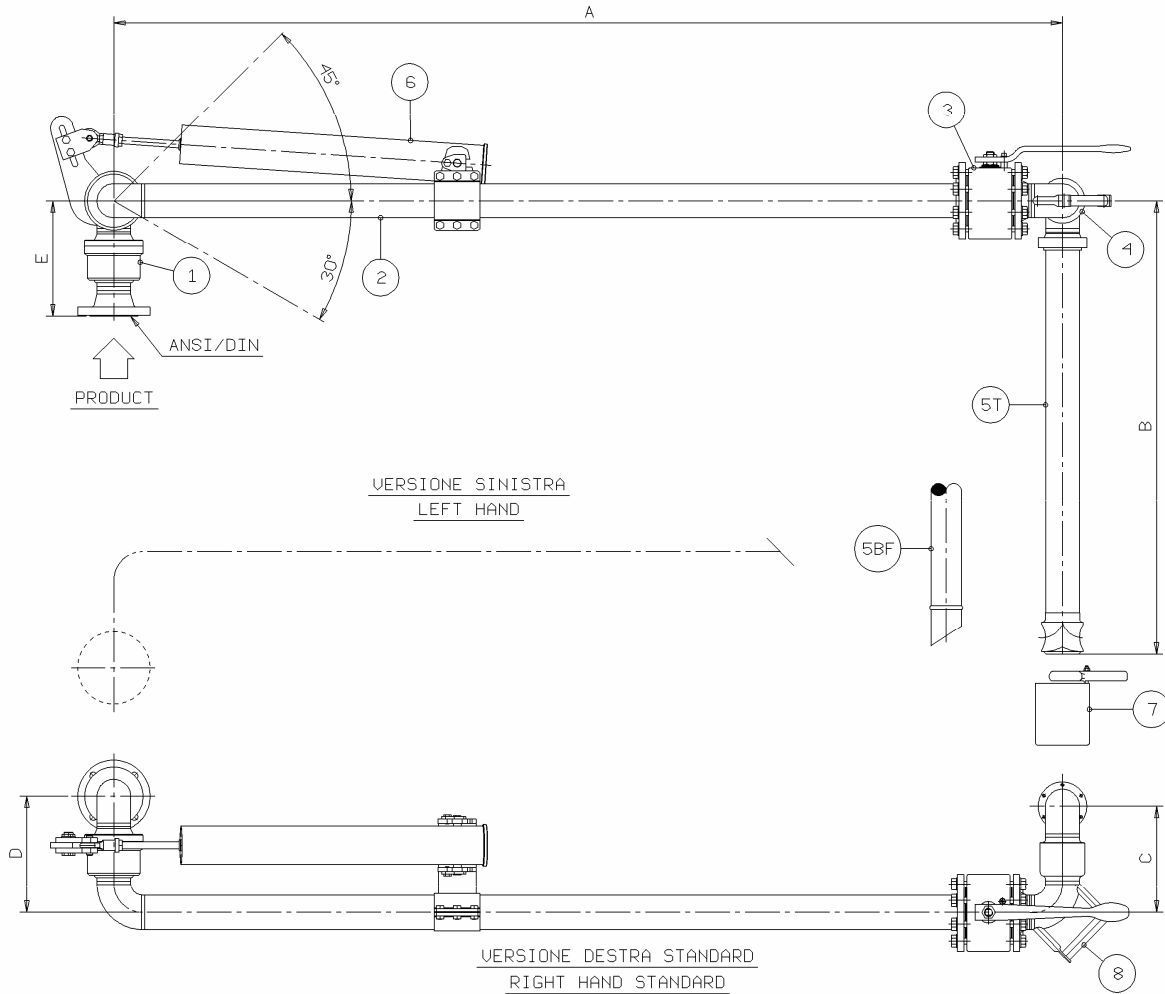


Vista en planta / Plant view



# Brazo de carga superior Modelo 2385

## 2385 Model top loading arm



Condiciones de trabajo – Operating conditions	
Presión de diseño <i>Design Pressure</i>	10.0 Bar G
Presión de ensayo <i>Test Pressure</i>	15.0 Bar G
Temperatura de diseño <i>Design Temperature</i>	-15° C / +65°C
Material de la junta <i>Seal Material</i>	PTFE
Caudal recomendado <i>Recommended flow Rate</i>	2"-35 mc/h Max 3"-75 mc/h Max 4"-125 mc/h Max

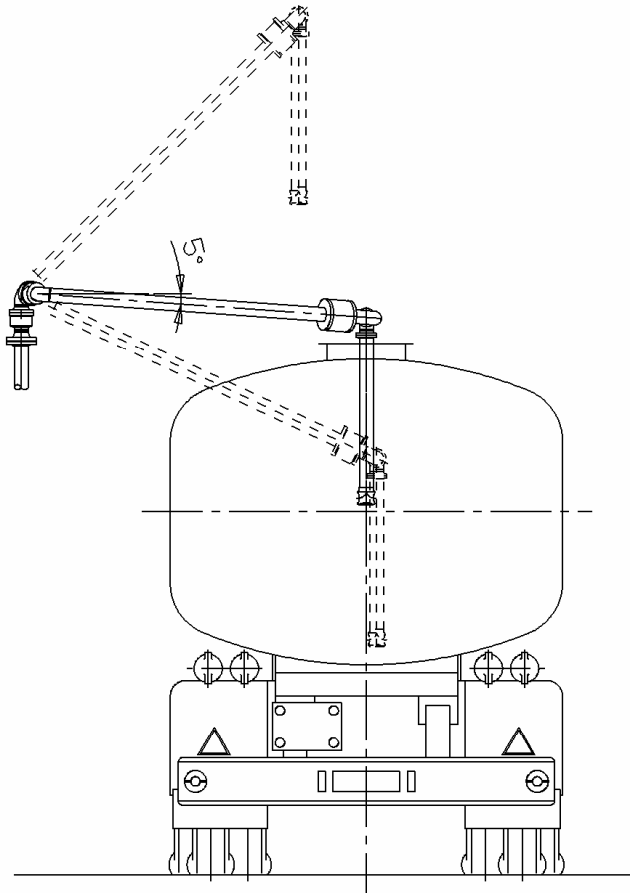
Dimensiones estándares - Standard Dimensions			
DN	2"	3"	4"
A	2500	2500	2500
B	1200	1200	1200
C	207	279	343
D	285	309	373
E	273	303	348
F			
G			
H			
<b>Peso Weight</b>	80	120	170

N.	Descripción <i>Description</i>	Plano/Tipo <i>Dwg/Type</i>
1	Doble rótula Style 70 <i>Style 70 double swivel joint</i>	2815
2	Tubo primario <i>Primary arm</i>	
3	Válvula de paso total "fire-safe" <i>Fire safe (full-bore) ball valve</i>	
4	Rótula Style 40 <i>Style 40 swivel joint</i>	2175
5T	Tubo final (o tubo buzo) con deflector en "T" <i>Drop tube with "T" deflector</i>	2359-T

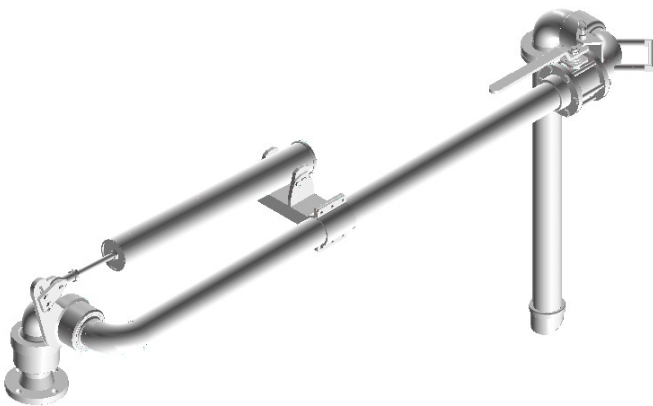
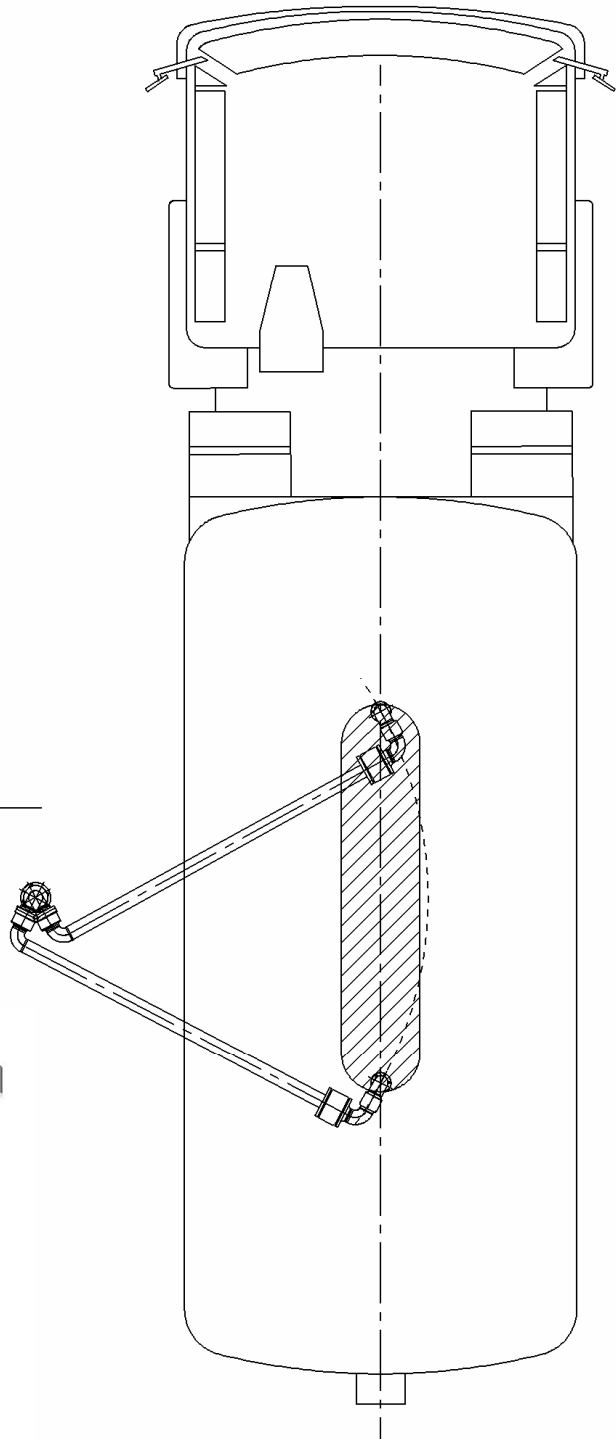
N.	Descripción <i>Description</i>	Plano/Tipo <i>Dwg/Type</i>
BF	Tubo final ( tubo buzo) estándar <i>Standard drop tube</i>	2359-BF
6	Muelle para el balanceo del brazo <i>Spring balancing cylinder</i>	05182
7	Cubo recoge goteo con pinza <i>Nipper drip bucket</i>	2408
8	Empuñadura, asa de maniobra <i>Handle</i>	

**ÁREA DE TRABAJO  
OPERATING ENVELOPE**

Vista en alzado / Front view

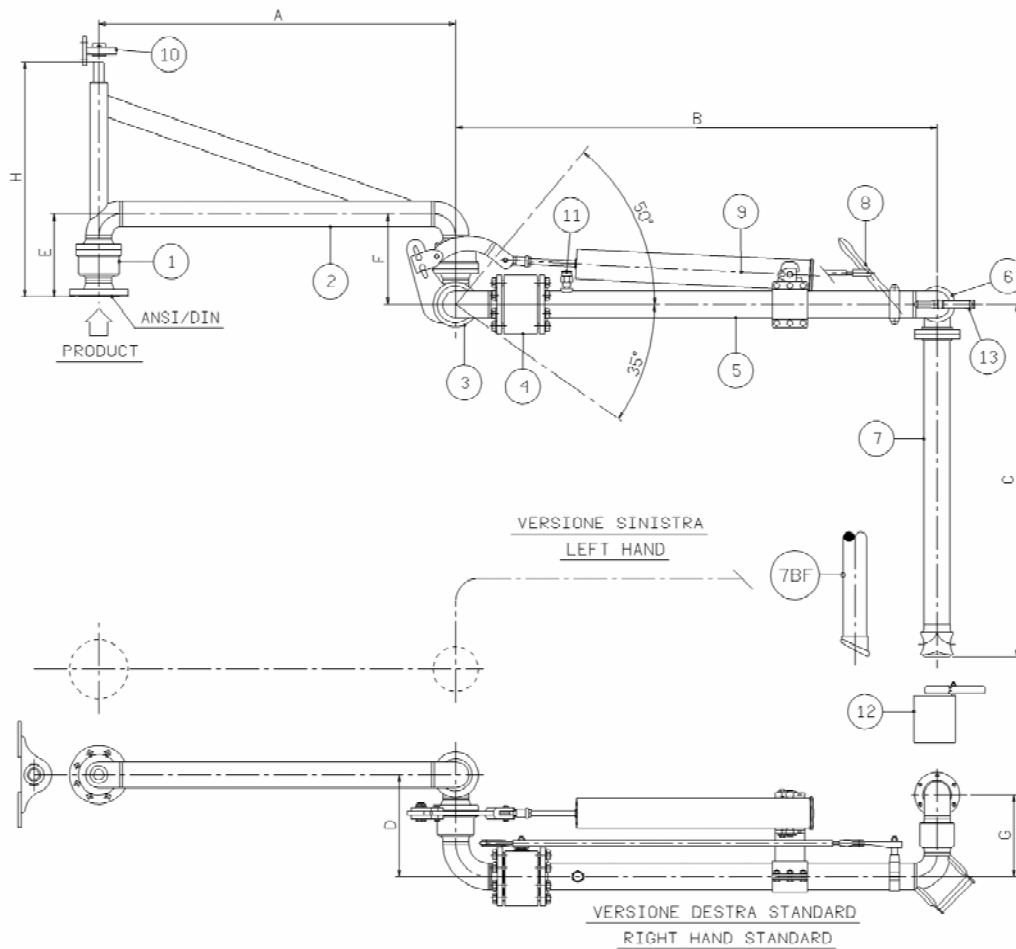


Vista en planta / Plant view



# Brazo para carga superior Modelo 2385-LR

## 2385-LR Model top loading arm



Condiciones de trabajo – Operating conditions	
Presión de diseño <i>Design Pressure</i>	10.0 Bar G
Presión de ensayo <i>Test Pressure</i>	15.0 Bar G
Temperatura de diseño <i>Design Temperature</i>	-15° C / +65°C
Material de la junta <i>Seal Material</i>	PTFE
Caudal recomendado <i>Recommended flow Rate</i>	2"–35 mc/h Max 3"–75 mc/h Max 4"–125 mc/h Max

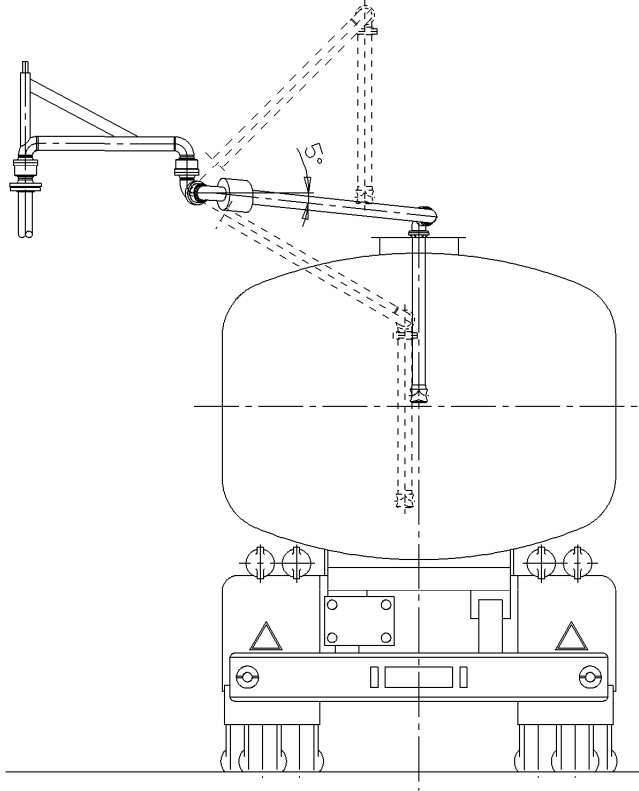
Dimensiones estándares - Standard Dimensions			
DN	2"	3"	4"
A	1500	1500	1500
B	2000	2000	2000
C	1200	1200	1200
D	310	347	424
E	273	303	348
F	285	309	373
G	257	279	343
H			
Peso <i>Weight</i>	110	170	250

N.	Descripción <i>Description</i>	Plano/Tipo <i>Dwg/Type</i>
1	Rótula de base Style 30 <i>Style 30 base swivel joint</i>	2815
2	Sección de la pluma giratoria <i>Boom assembly</i>	
3	Doble rótula Style 70 <i>Style 70 double swivel joint</i>	2815
4	Válvula de bola de paso total "fire-safe" <i>Fire safe (full-bore) ball valve</i>	
5	Tubo primario <i>Primary arm</i>	
6	Rótula Style 40 <i>Style 40 swivel joint</i>	2175
7T	Tubo buzo (tubo final) con deflector en "T" <i>Drop tube with "T" deflector</i>	2359-T

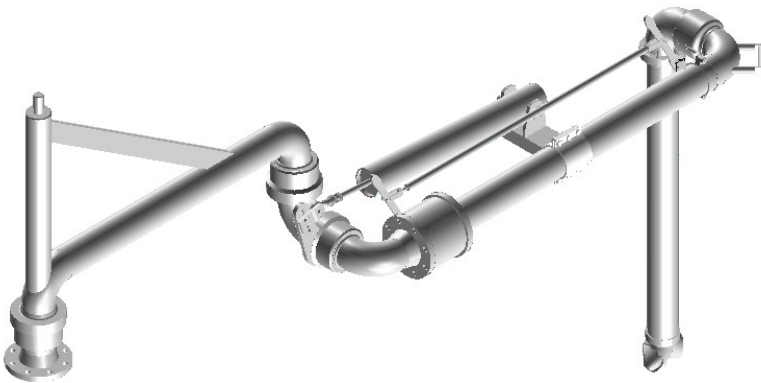
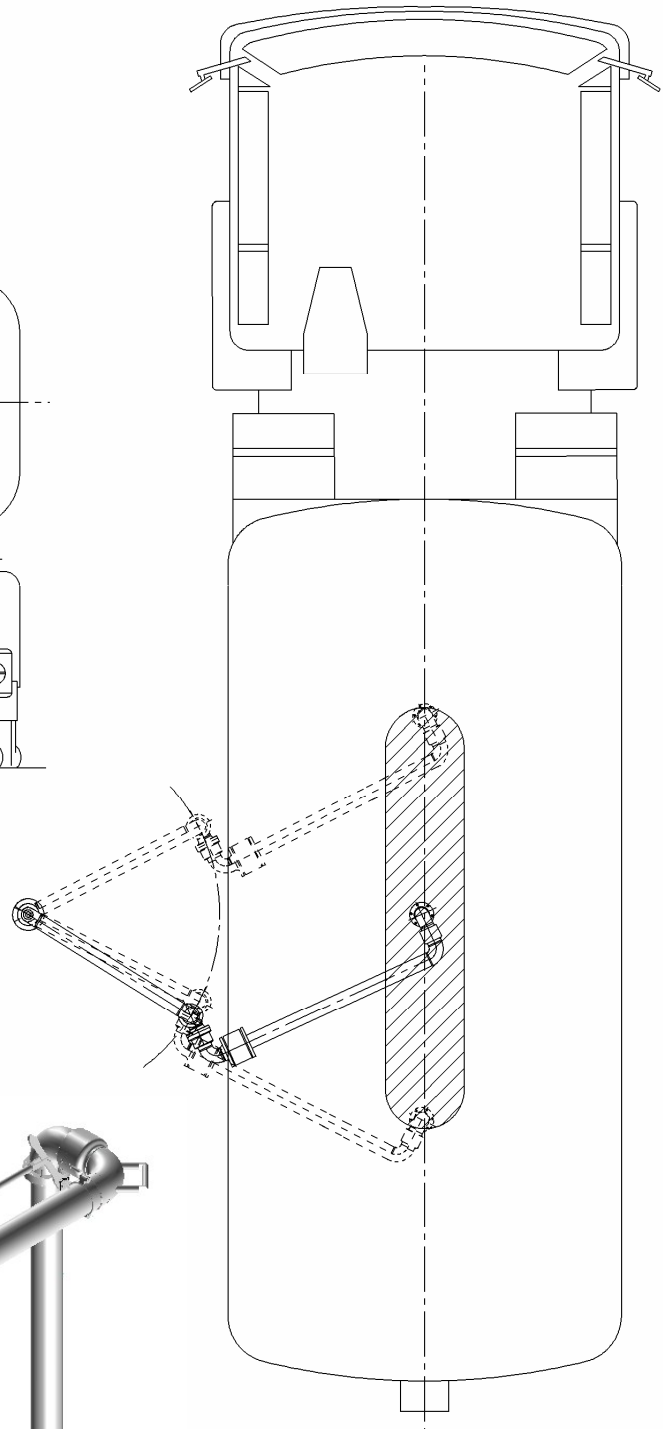
N.	Descripción <i>Description</i>	Plano/Tipo <i>Dwg/Type</i>
7BF	Tubo final (tubo buzo) estándar <i>Standard drop tube</i>	2359-BF
8	Válvula para control remoto <i>Valve remote control</i>	
9	Muelle para el balanceo del brazo <i>Spring balancing cylinder</i>	05182
10	Soporte cojinete <i>Pillow block</i>	
11	Rompedor de vacío 3/8" <i>3/8" vacuum-breaker</i>	2336
12	Cubo recoge goteo con pinza <i>Nipper drip bucket</i>	2408
13	Empuñadura, asa de maniobra <i>Handle</i>	

**ÁREA DE TRABAJO  
OPERATING ENVELOPE**

Vista en alzada / Front view

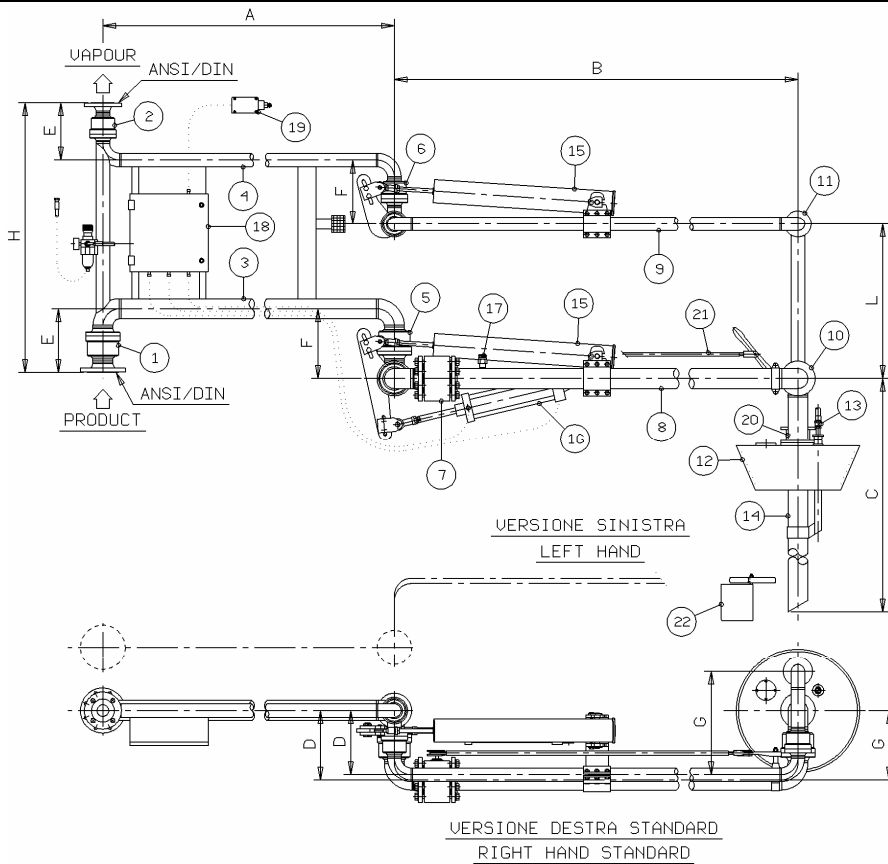


Vista en planta / Plant view



# Brazo de carga superior con línea de retorno de vapor Mod. 2902

## 2902 Mod. top loading arm with vapour return line



Dimensiones estándares Standard Dimensions		
3"x2"		
DN	2"	3"
A	1400	1400
B	1600	1600
C	1600	1600
D	285	309
E	273	303
F	285	309
G	460	309
H	1200	
L	680	
<b>Peso Weight</b>	Tot.	270
4"x3"		
DN	3"	4"
A	1400	1400
B	1600	1600
C	1600	1600
D	309	373
E	303	348
F	309	373
G	309	373
H	1200	
L	680	
<b>Peso Weight</b>	Tot.	350

Condiciones de trabajo – Operating conditions	
Presión de diseño <i>Design Pressure</i>	10.0 Bar G
Presión de ensayo <i>Test Pressure</i>	15.0 Bar G
Temperatura de diseño <i>Design Temperature</i>	-15° C / +65°C

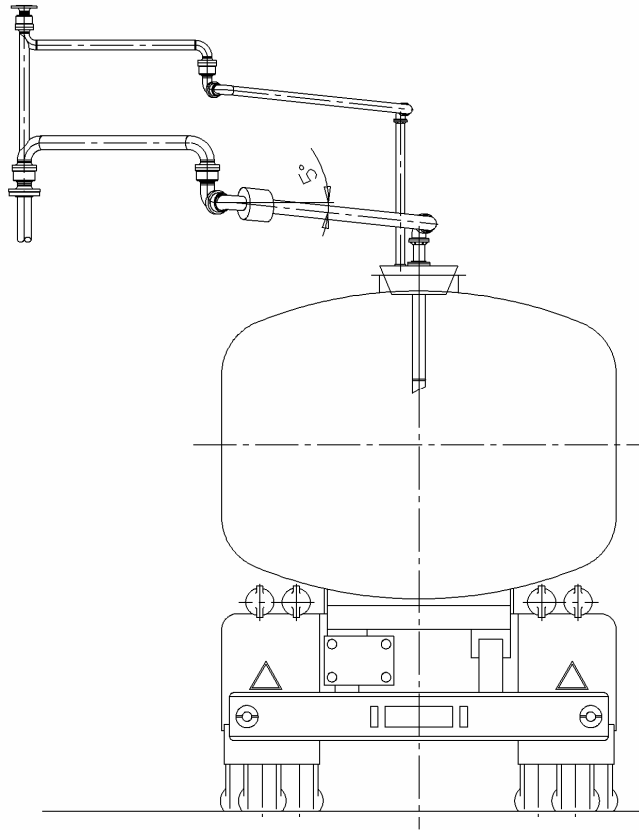
Condiciones de trabajo – Operating conditions	
Material de la junta <i>Seal Material</i>	PTFE
Caudal recomendado <i>Recommended flow Rate</i>	3"x2"–75 mc/h Max 4"x3"–125 mc/h Max

N.	Descripción <i>Description</i>	Plano/Tipo <i>Dwg/Type</i>
1	Rótula de base Style 30 (fase líquida) <i>Style 30 base swivel joint (liquid)</i>	2815
2	Rótula de base Style 30(fase gas) <i>Style 30 base swivel joint (vapour)</i>	2815
3	Sección de la pluma giratoria (fase líquida) <i>Boom assembly (liquid)</i>	
4	Sección de la pluma giratoria (fase gas) <i>Boom assembly (vapour)</i>	
5	Doble rótula Style 70 (f. líquida) <i>Style 70 double swivel joint (liquid)</i>	2815
6	Doble rótula Style 70 (f. líquida) <i>Style 70 double swivel joint (vapour)</i>	2815
7	Válvula de bola <i>Ball valve</i>	
8	Tubo primario (fase líquida) <i>Primary arm (liquid)</i>	
9	Tubo primario (fase gas) <i>Primary arm (vapour)</i>	
10	Rótula del tubo buzo (o tubo final)Style 40 (fase líquida) <i>Style 40 drop tube swivel (liquid)</i>	2815
11	Rótula del tubo buzo (o tubo final)Style 40(fase gas) <i>Style 40 drop tube swivel (vapour)</i>	2815

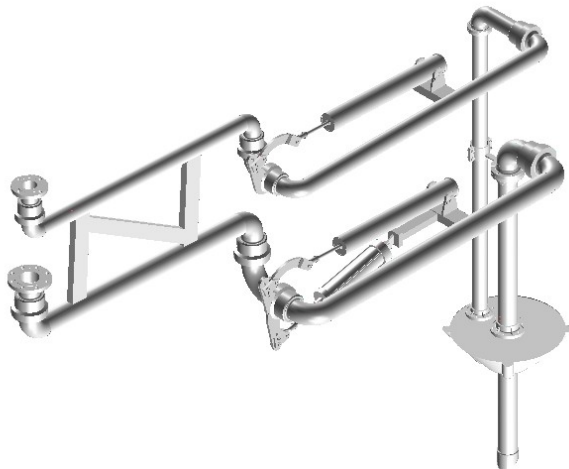
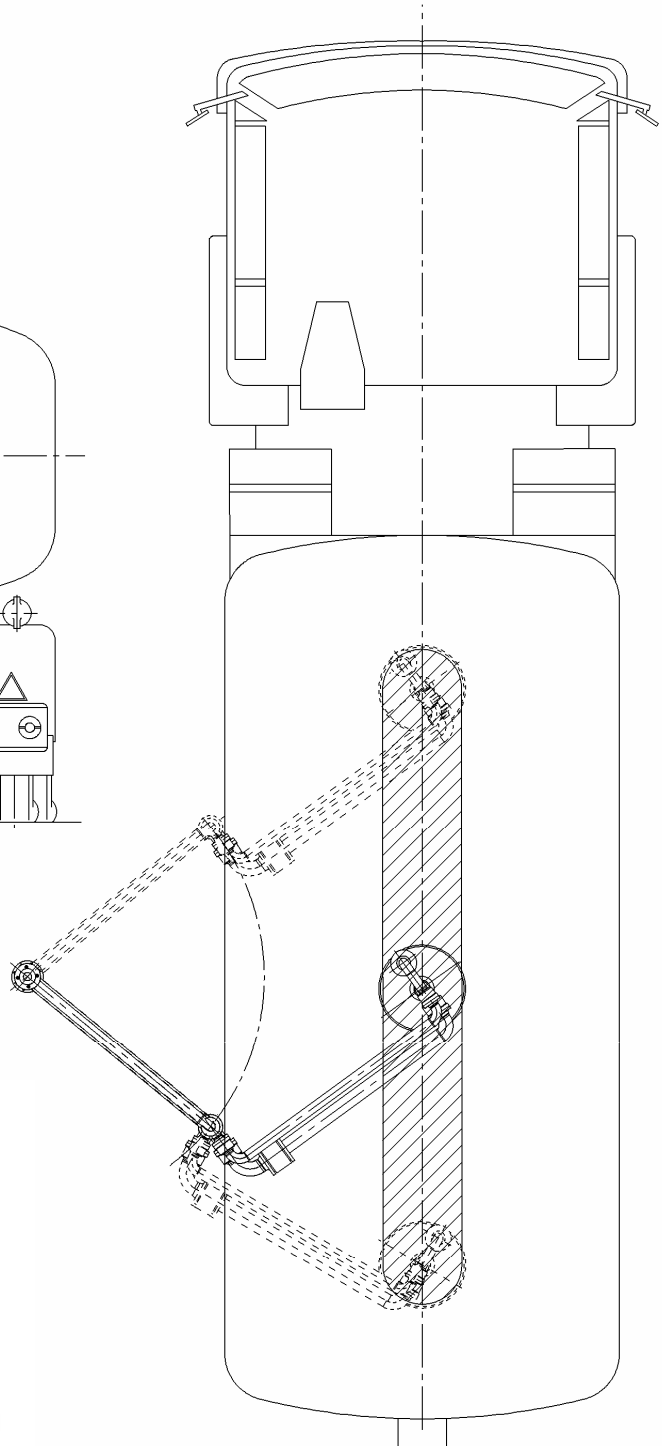
N.	Descripción <i>Description</i>	Plano/Tipo <i>Dwg/Type</i>
12	Cono para recuperación de vapor <i>Vapour recovery cone</i>	
13	Indicador de nivel con tubo protector <i>Level control with protective tube</i>	
14	Tubo final (tubo buzo)con deflector estándar <i>Drop tube with standard deflector</i>	2359-BF
15	Muelle para el balanceo del brazo <i>Spring balancing cylinder</i>	05182
16	Cilindro neumático para el movimiento vertical <i>Pneumatic cylinder for vertical movements</i>	
17	Rompedor de vacío de 3/8" NPT <i>3/8"NPT Vacuum breaker</i>	2336
18	Unidad de control lógica neumática <i>Air logic control unit</i>	
19	Microinterruptor transductor <i>Trasduder microswitch</i>	
20	Válvula de retención para fase gas <i>Vapour check valve</i>	
21	Válvula para control remoto <i>Valve remote control</i>	
22	Cubo recoge goteo con pinza <i>Nipper drip bucket</i>	2408

## ÁREA DE TRABAJO OPERATING ENVELOPE

Vista en alzado / Front view



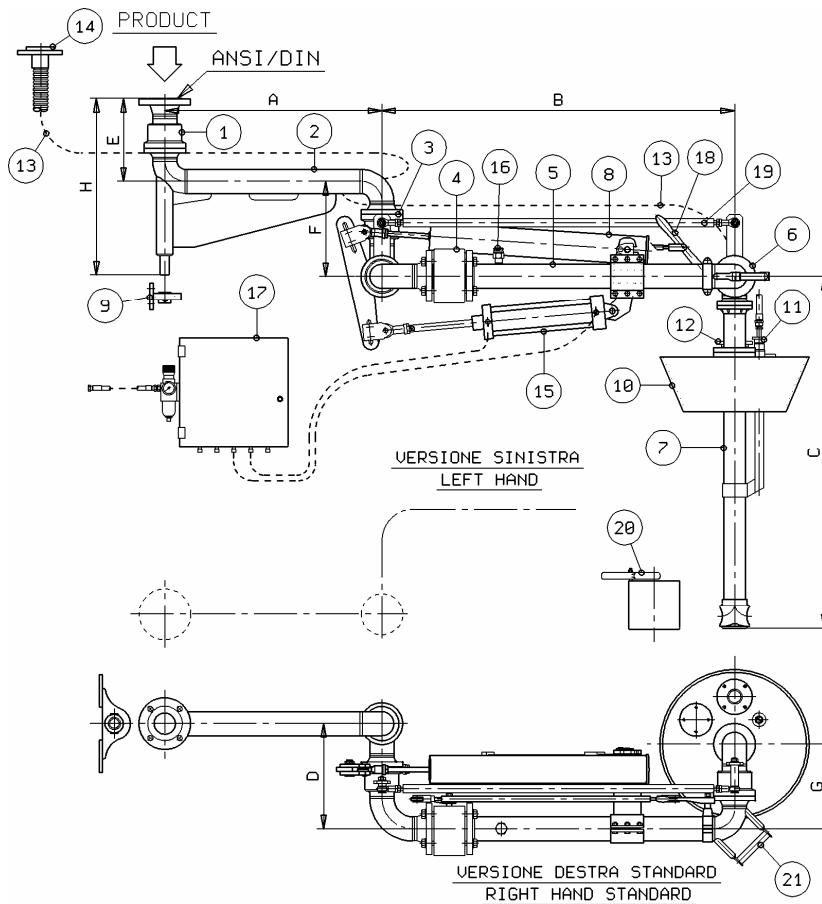
Vista en planta / Plant view



- Bajo pedido, se fabrica en **Acero al Carbono**
- *On request **Carbon Steel** version available*

# Brazo de carga superior con línea de retorno de vapor Mod. 2903

## 2903 Mod. top loading arm with vapour return line



Dimensiones estándares Standard Dimensions		
DN	3"	4"
A	1200	1200
B	1600	1600
C	1500	1500
D	385	475
E	302	348
F	372	424
G	360	373
H	1000	1000
L		
M		
N		
<b>Peso Weight</b>	230	300

Condiciones de trabajo – Operating conditions	
Presión de diseño <i>Design Pressure</i>	10.0 Bar G
Presión de ensayo <i>Test Pressure</i>	15.0 Bar G
Temperatura de diseño <i>Design Temperature</i>	-15° C / +65°C

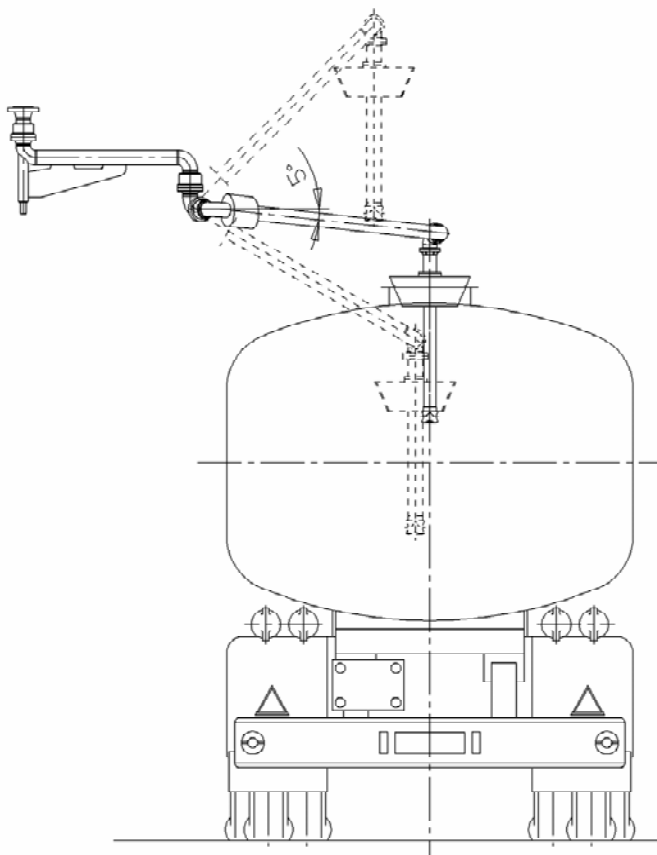
Condiciones de trabajo – Operating conditions	
Material de la junta <i>Seal Material</i>	PTFE
Caudal recomendado <i>Recommended flow Rate</i>	3"-75 mc/h Max 4"-125 mc/h Max

N.	Descripción <i>Description</i>	Plano/Tipo <i>Dwg/Type</i>
1	Rótula de base Style 30 <i>Style 30 base swing joint</i>	2815
2	Sección de la pluma giratoria <i>Boom assembly</i>	
3	Doble rótula Style 70 <i>Style 70 double swing joint</i>	2815
4	Válvula de bola de paso total "fire- safe" <i>Fire safe (full-bore) ball valve</i>	
5	Tubo primario <i>Primary arm</i>	
6	Rótula del tubo buzo (tubo final) Style 40 <i>Style 40 drop tube swivel</i>	2815
7T	Tubo buzo ( o tubo final ) con deflector en "T" <i>Drop tube with "T" deflector</i>	2359-T
7BF	Tubo buzo(tubo final) estándar <i>Standard drop tube</i>	2359-BF
8	Muelle para el balanceo del brazo <i>Spring balancing cylinder</i>	05182
9	Soporte cojinete <i>Pillow block</i>	2180/90
10	Cono para recuperación de vapor <i>Vapour recovery cone</i>	

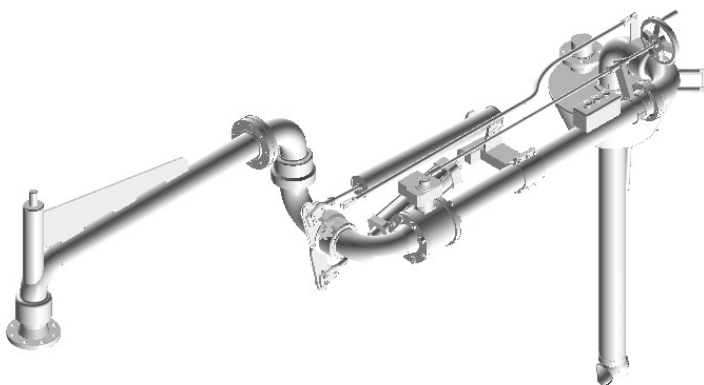
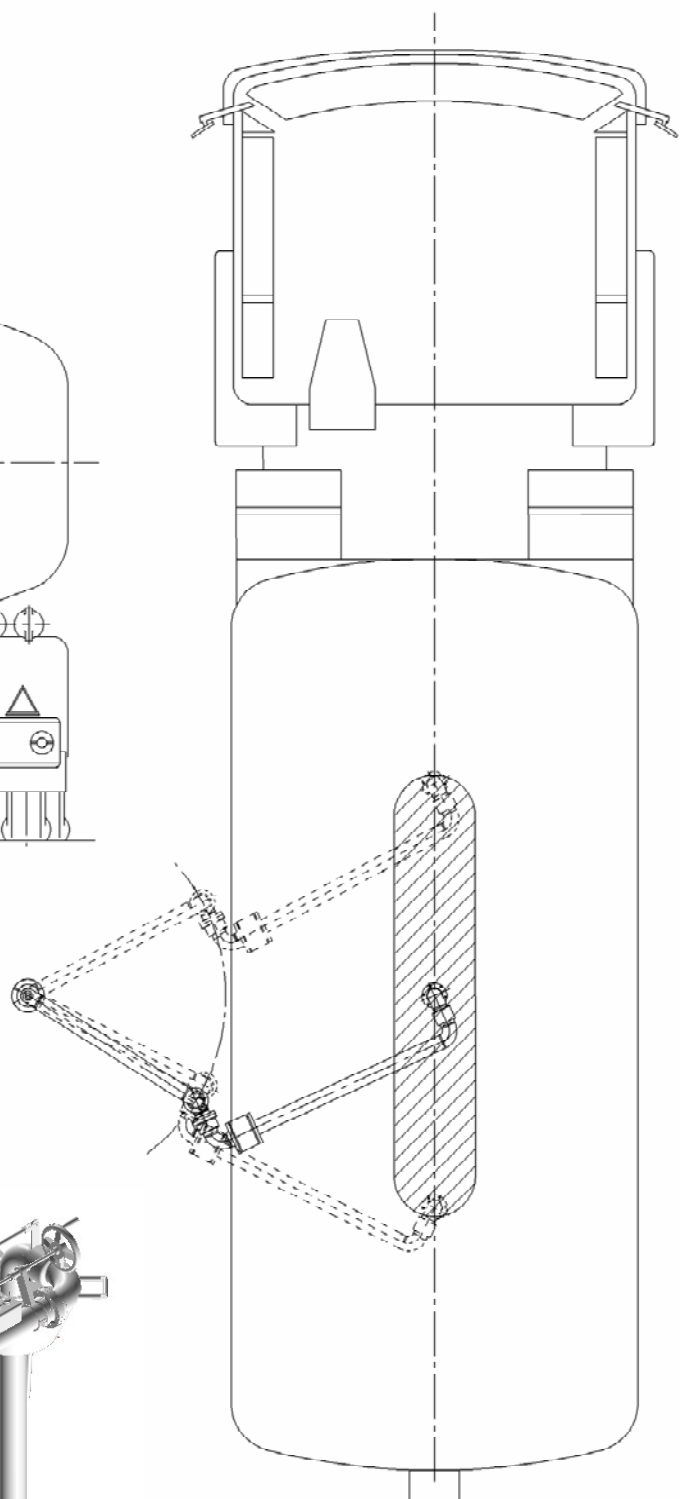
N.	Descripción <i>Description</i>	Pano/Tipo <i>Dwg/Type</i>
11	Indicador de nivel con tubo protector <i>Level control with protective tube</i>	
12	Válvula de retorno para la fase gas <i>Vapour check valve</i>	
13	Flexible para retorno de vapor <i>Vapour-return hose</i>	
14	Brida loca ANSI/DIN <i>ANSI/DIN loose flange</i>	
15	Cilindro neumático para el movimiento vertical <i>Pneumatic cylinder for vertical movements</i>	
16	Rompedor de vacío de 3/8" NPT <i>3/8" NPT Vacuum breaker</i>	2336
17	Unidad de control lógica neumática <i>Air logic control unit</i>	
18	Válvula para control remoto <i>Valve remote control</i>	
19	Enganche para la verticalidad <i>Verticalità linkage</i>	
20	Cubo recoge goeto con pinza <i>Nipper drip bucket</i>	2408
21	Empuñadura, asa de maniobra <i>Handle</i>	

**ÁREA DE TRABAJO**  
**OPERATING ENVELOPE**

Vista en alzado / Front view

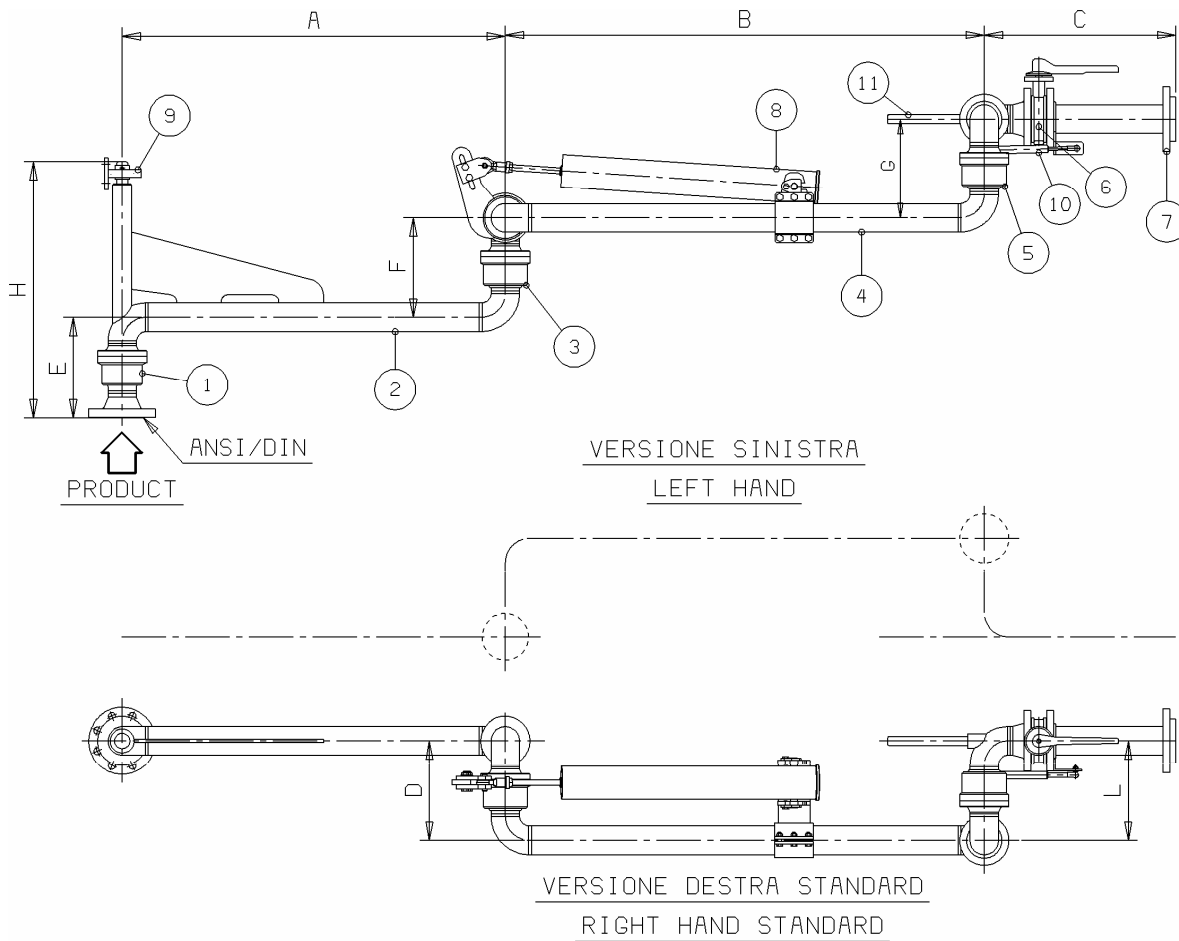


Vista en planta / Plant view



# Brazo para descarga de productos químicos Modelo 2455-BC

## 2455-BC Model chemicals unloading arm



Condiciones de trabajo – Operating conditions	
Presión de diseño <i>Design Pressure</i>	10.0 Bar G
Presión de ensayo <i>Test Pressure</i>	15.0 Bar G
Temperatura de diseño <i>Design Temperature</i>	-15° C / +65° C
Material de la junta <i>Seal Material</i>	PTFE
Caudal recomendado <i>Recommended flow Rate</i>	2"–35 mc/h Max 3"–75 mc/h Max 4"–125 mc/h Max

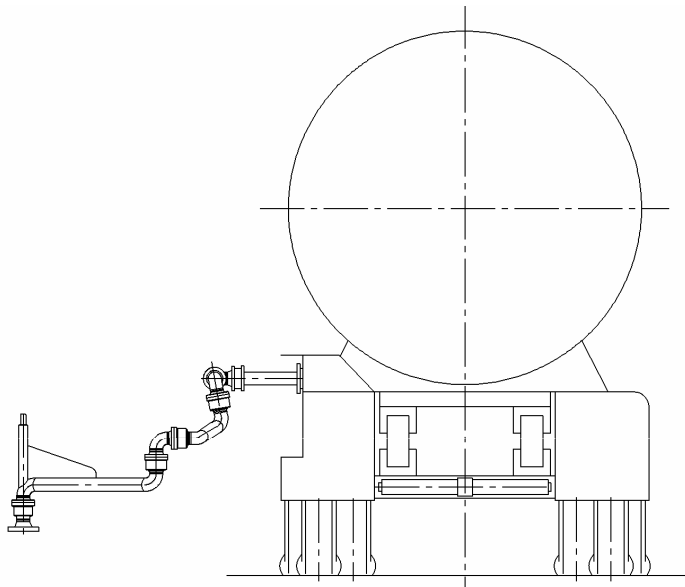
Dimensiones estándares - Standard Dimensions			
DN	2" x 2"	3" x 3"	4" x 4"
A	1500	1500	1500
B	1800	1800	1800
C	600	600	600
D	285	309	373
E	273	303	348
F	285	309	373
G	285	309	373
H	600	650	650
L	285	309	373
<b>Peso Weight</b>	110	150	220

N.	Descripción <i>Description</i>	Plano/Tipo <i>Dwg/Type</i>
1	Rótula de base Style 30 <i>Style 30 base swivel joint</i>	2815
2	Sección de la pluma giratoria <i>Boom assembly</i>	
3	Doble rótula Style 70 <i>Style 70 double swivel joint</i>	2815
4	Tubo primario <i>Primary arm</i>	
5	Doble rótula Style 70 <i>Style 70 double swivel joint</i>	2815
6	Válvula de mariposa <i>Butterfly valve</i>	

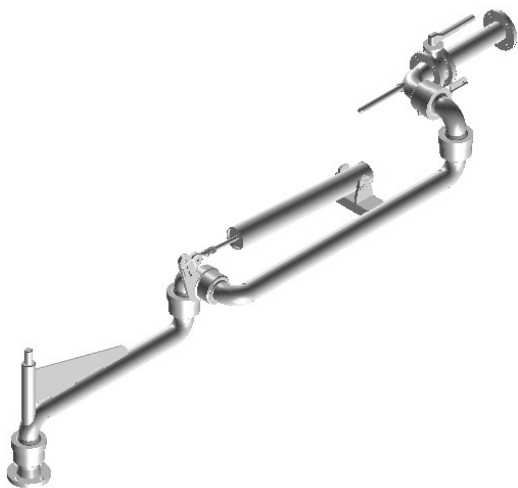
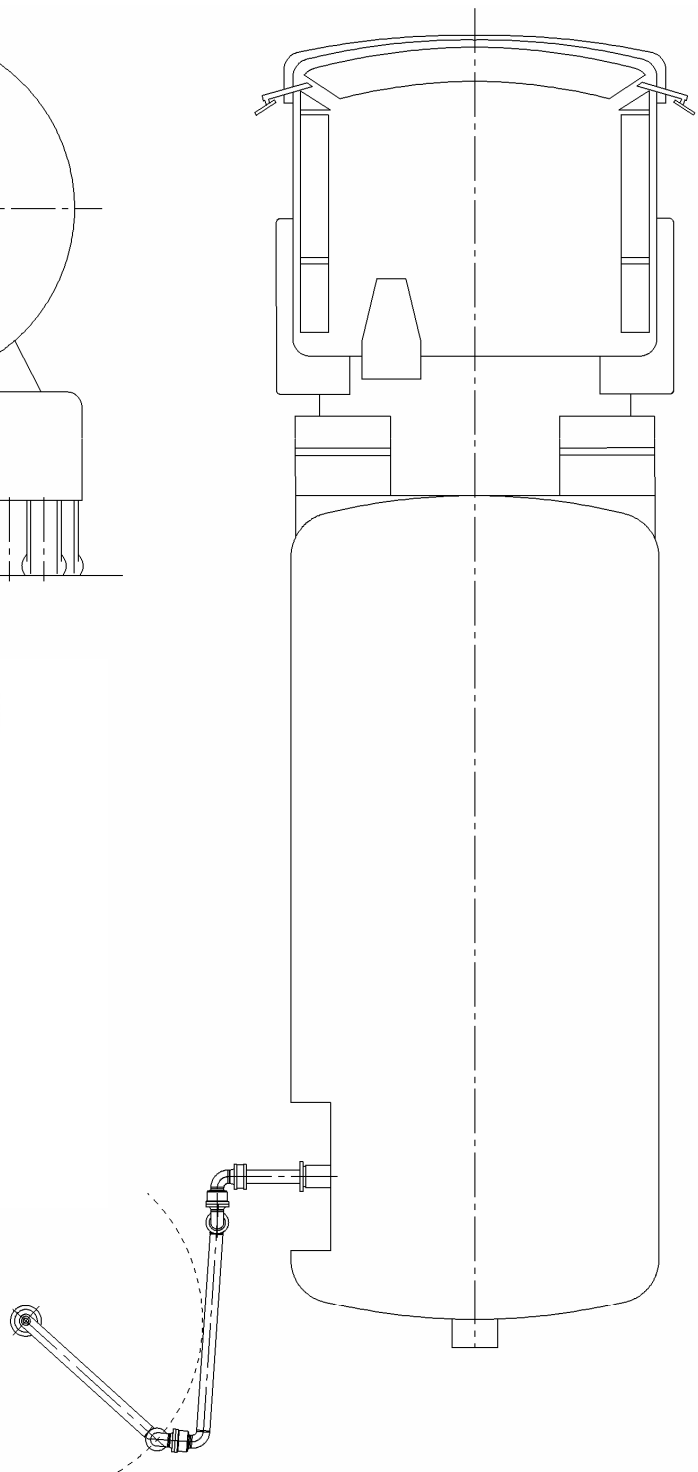
N.	Descripción <i>Description</i>	Plano/Tipo <i>Dwg/Type</i>
7	Brida loca ANSI/DIN <i>ANSI/DIN loose flange</i>	
8	Muelle para el balanceo del brazo <i>Spring balancing cylinder</i>	05182
9	Soporte cojinete <i>Pillow block</i>	2180/90
10	Muelle a gas <i>Gas spring balancer</i>	
11	Empuñadura, asa de maniobra <i>Handle</i>	

**ÁREA DE TRABAJO**  
**OPERATING ENVELOPE**

**Vista en alzado / Front view**

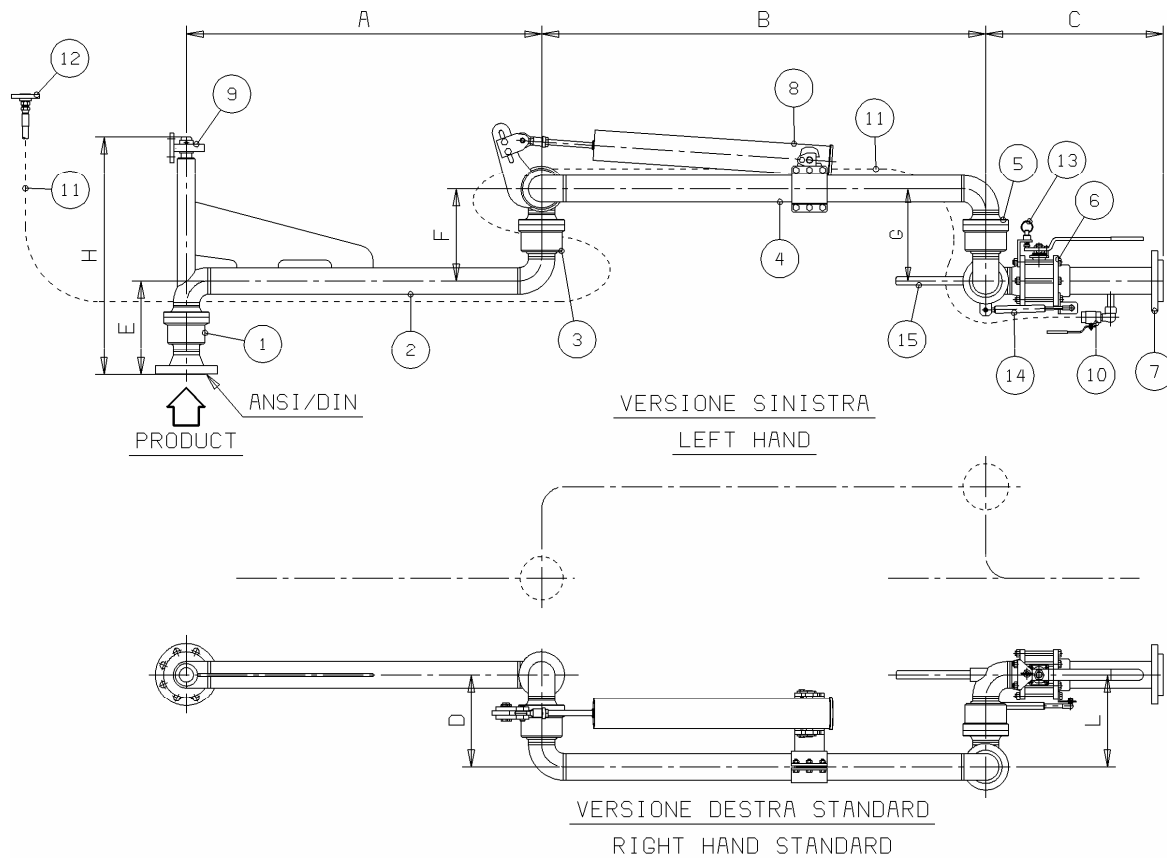


**Vista en planta / Plant view**



# Brazo para carga de productos químicos Mod. 2504-BC

## 2504-BC Mod. chemicals loading arm



Condiciones de trabajo – Operating conditions	
Presión de diseño <i>Design Pressure</i>	10.0 Bar G
Presión de ensayo <i>Test Pressure</i>	15.0 Bar G
Temperatura de diseño <i>Design Temperature</i>	-15° C / +65°C
Material de la junta <i>Seal Material</i>	PTFE
Caudal recomendado <i>Recommended flow Rate</i>	2"-35 mc/h Max 3"-75 mc/h Max 4"-125 mc/h Max

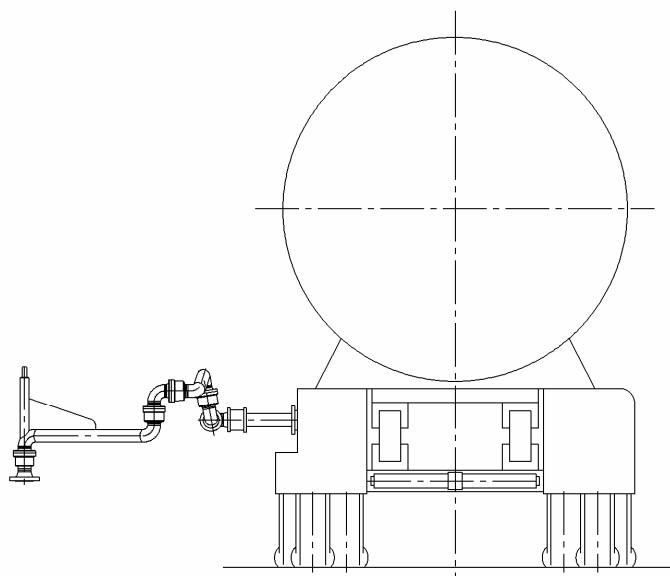
Dimensiones estándares - Standard Dimensions			
DN	2"x2"	3"x3"	4"x4"
A	1500	1500	1500
B	1800	1800	1800
C	600	600	600
D	285	309	373
E	273	303	348
F	285	309	373
G	285	309	373
H	600	650	650
L	285	309	373
<b>Peso Weight</b>	120	160	230

N.	Descripción <i>Description</i>	Plano/Tipo <i>Dwg/Type</i>
1	Rótula de base Style 30 <i>Style 30 base swivel joint</i>	2815
2	Sección de la pluma giratoria <i>Boom assembly</i>	
3	Doble rótula Style 70 <i>Style 70 double swivel joint</i>	2815
4	Tubo primario <i>Primary arm</i>	
5	Doble rótula Style 70 <i>Style 70 double swivel joint</i>	2815
6	Válvula de bola paso total "fire-safe" <i>Fire safe (full-bore) ball valve</i>	
7	Brida loca ANSI/DIN <i>ANSI/DIN loose flange</i>	
8	Muelle para el balanceo del brazo <i>Spring balancing cylinder</i>	05182

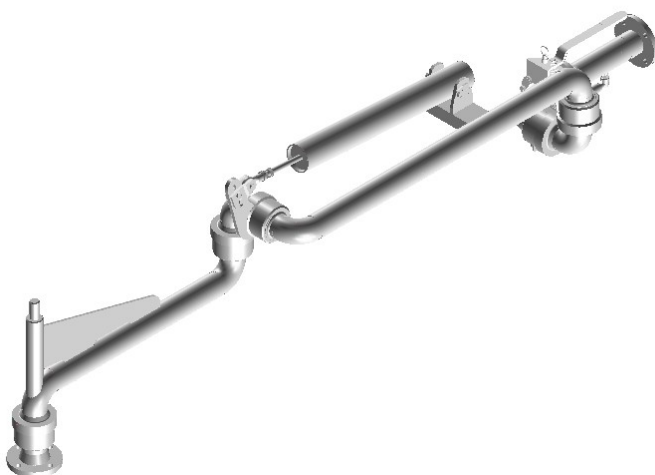
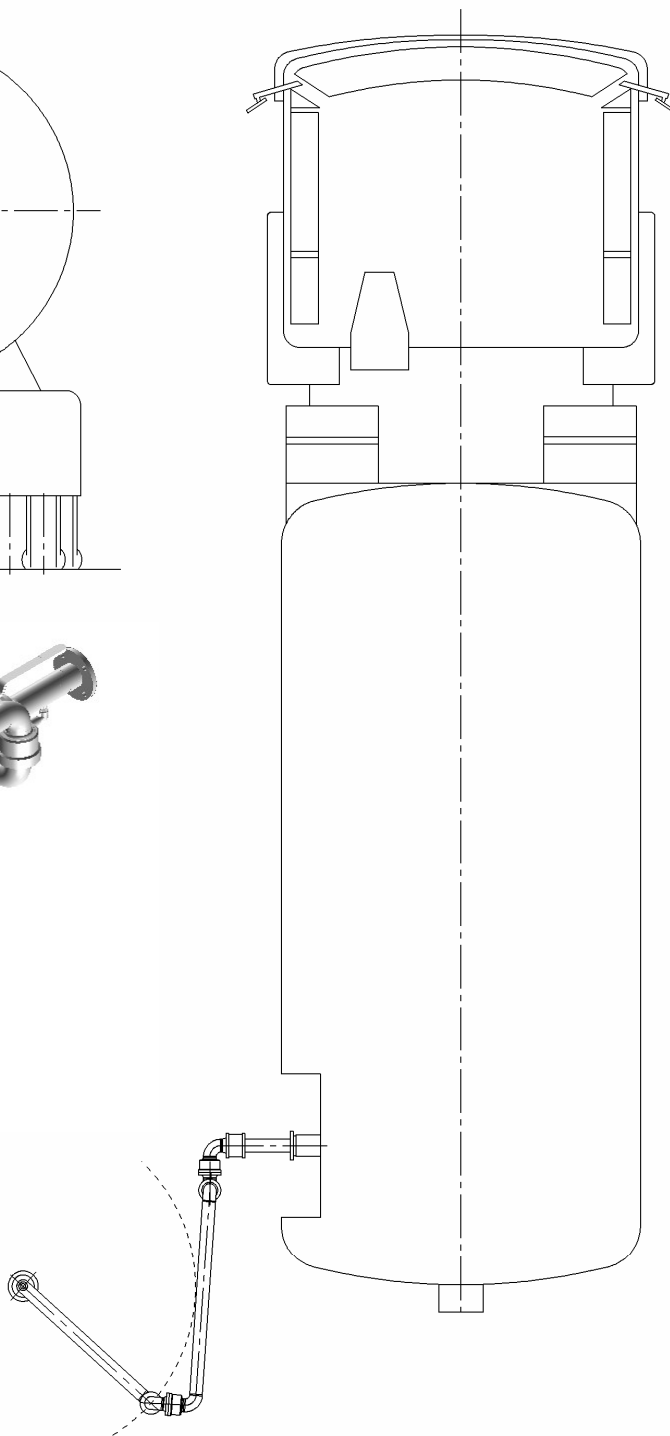
N.	Descripción <i>Description</i>	Plano/Tipo <i>Dwg/Type</i>
9	Soporte cojinete <i>Pillow block</i>	2180/90
10	Válvula de drenaje de 1/2" <i>1/2" drain valve</i>	
11	Manguera para drenaje <i>Drain hose</i>	
12	Brida para drenaje ANSI/DIN <i>ANSI/DIN drain flange</i>	
13	Mecanismo de bloqueo de la válvula de bola en posición cerrada <i>Locking device ball valve closed</i>	
14	Muelle a gas <i>Gas spring balancer</i>	
15	Empuñadura, asa de maniobra <i>Handle</i>	

**ÁREA DE TRABAJO**  
**OPERATING ENVELOPE**

Vista en alzado / *Front view*

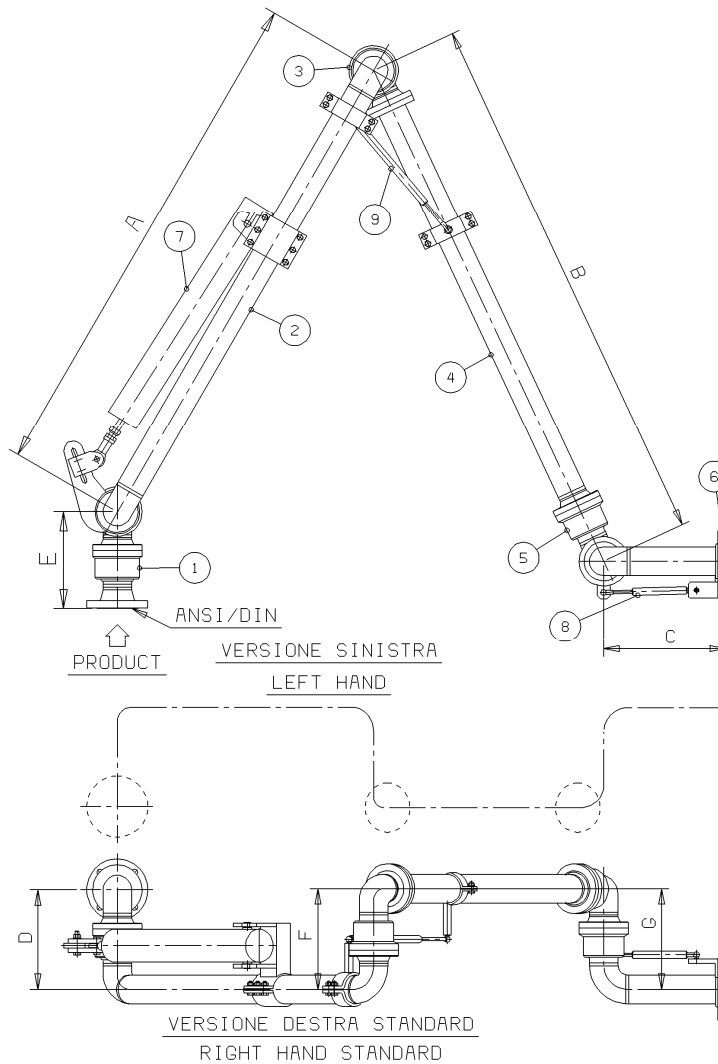


Vista en planta / *Plant view*



# Brazo para carga de productos químicos Modelo 2475

## 2475 Model chemicals loading arm



Condiciones de trabajo – Operating conditions	
Presión de diseño <i>Design Pressure</i>	10.0 Bar G
Presión de ensayo <i>Test Pressure</i>	15.0 Bar G
Temperatura de diseño <i>Design Temperature</i>	-15° C / +65°C
Material de la junta <i>Seal Material</i>	PTFE
Caudal recomendado <i>Recommended flow Rate</i>	3"–75 mc/h Max 4"–125 mc/h Max

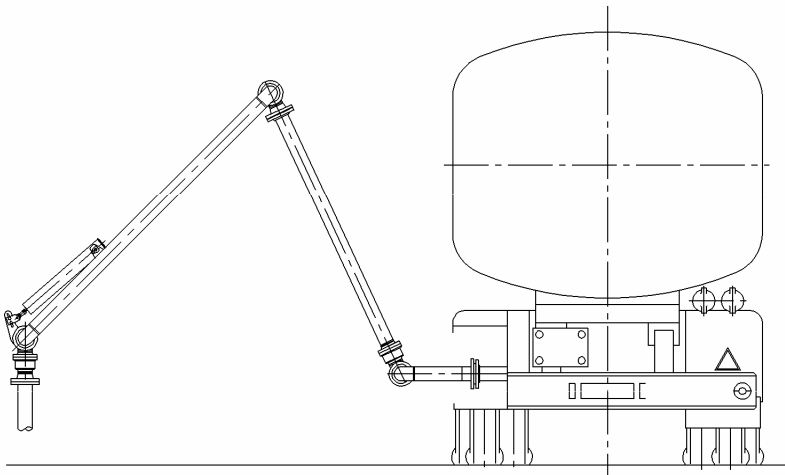
Dimensiones estándares -Standard Dimensions		
DN	3"	4"
A	1500/2800	1500/2800
B	1500/2800	1500/2800
C	600	600
D	309	373
E	303	348
F	309	373
G	309	373
<b>Peso Weight</b>	130	160

N.	Descripción <i>Description</i>	Plano/Tipo <i>Dwg/Type</i>
1	Doble rótula Style 50 <i>Style 50 double swing joint</i>	2833
2	Tubo de entrada de producto <i>Inboard pipe</i>	
3	Codo Style 40 <i>Style 40 swivel joint</i>	2833
4	Tubo de salida de producto <i>Outboard pipe</i>	
5	Doble rótula Style 50 <i>Style 50 double swing joint</i>	2833

N.	Descripción <i>Description</i>	Plano/Tipo <i>Dwg/Type</i>
6	Conexión de par de brida <i>Couplet flange connection</i>	
7	Muelle para el balanceo del brazo <i>Spring balancing cylinder</i>	05182
8	Muelle a gas para el balanceo <i>Gas spring balancer</i>	
9	Muelle a gas para el balanceo <i>Gas spring balancer</i>	

**ÁREA DE TRABAJO**  
**OPERATING ENVELOPE**

Vista en alzado / *Front view*



Vista en planta / *Plant view*

