

Brazos de carga para hidrocarburos

(Materiales estándares en acero al carbono/aluminio)

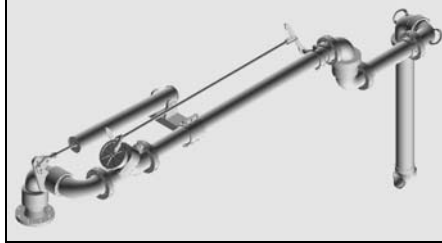
Loading arms for hydrocarbons

(Carbon steel/aluminium standard execution)

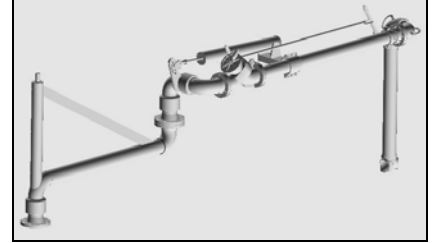
BRAZOS DE CARGA SUPERIOR - TOP LOADING ARMS



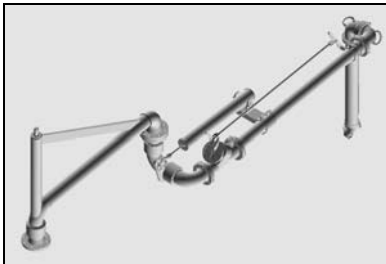
Mod. 622-BC



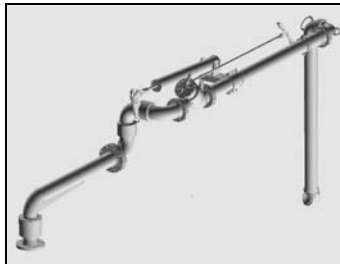
Mod. 621-BC



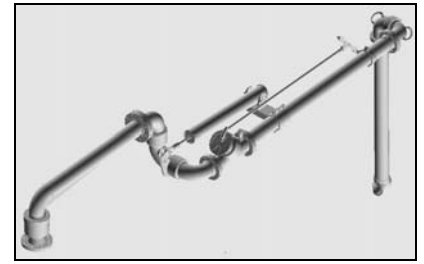
Mod. 621-LR/A



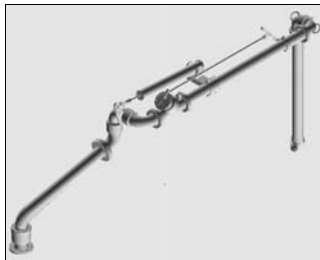
Mod. 621-LR/B



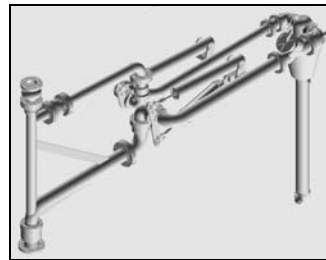
Mod. 2239-U/A



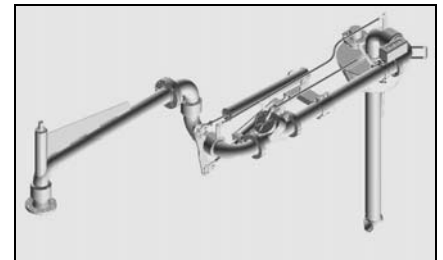
Mod. 2239-U/B



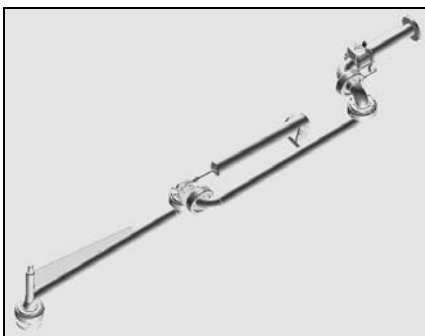
Mod. 2633



Mod. 2619

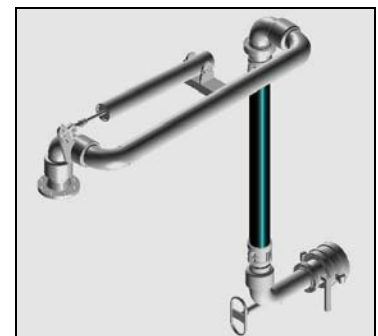


Mod. 2620

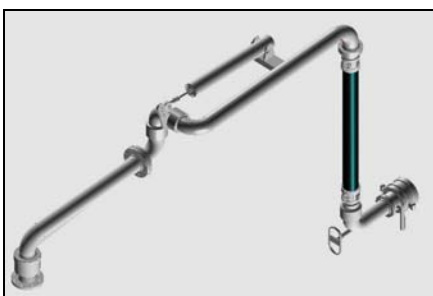


Mod. 2454

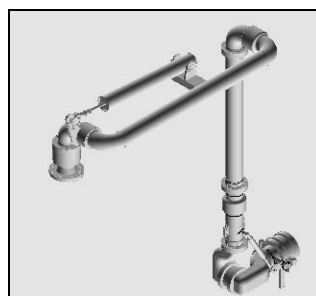
BRAZOS DE CARGA INFERIOR BOTTOM LOADING ARMS



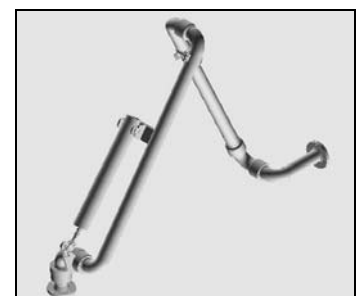
Mod. 750



Mod. 750-LR



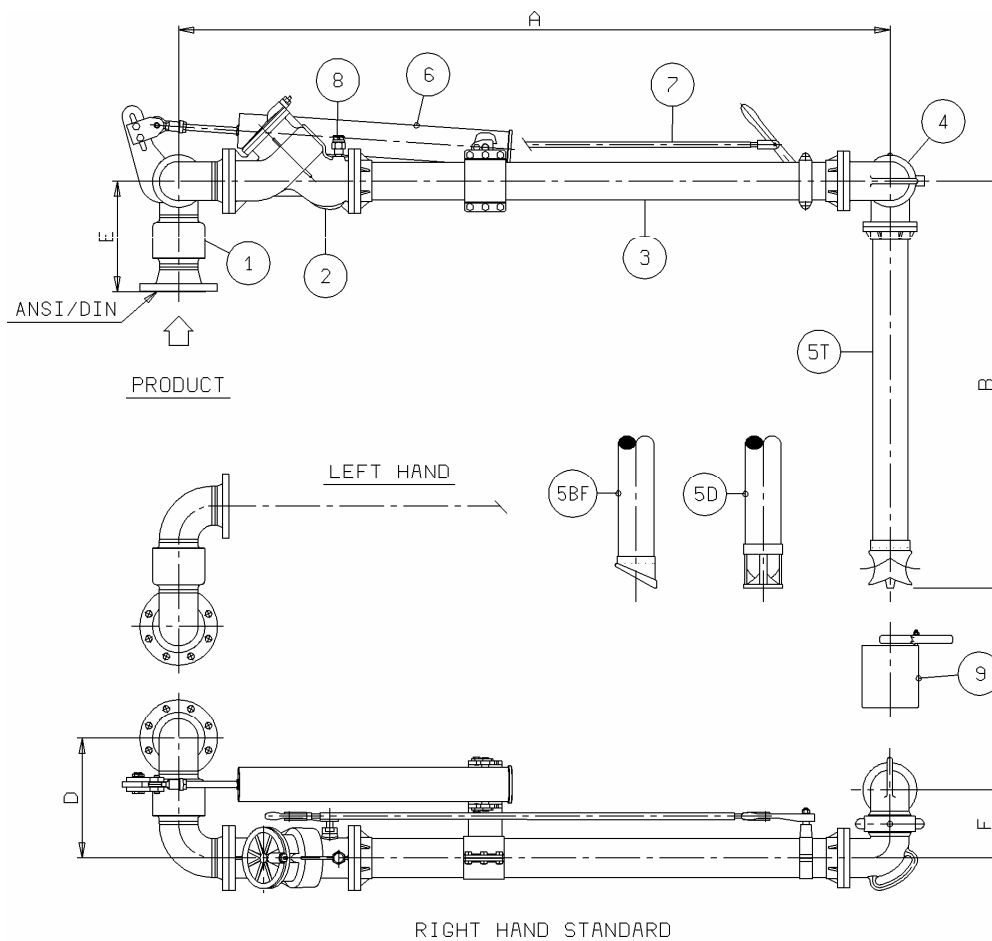
Mod. 750-SPC



Mod. 2475

Brazo de carga superior Modelo 622-BC

622-BC Model top loading arm



Condiciones de trabajo – Operating conditions	
Presión de Diseño <i>Design Pressure</i>	10.0 Bar G
Presión de ensayo <i>Pressure</i>	15.0 Bar G
Temperatura de Diseño <i>Design Temperature</i>	-15° C / +65°C
Material de la junta <i>Seal Material</i>	VITON Nitrile (Buna N)
Caudal recomendado <i>Recommended flow Rate</i>	3"-75 mc/h Max 4"-125 mc/h Max 6"- 280 mc/h Max

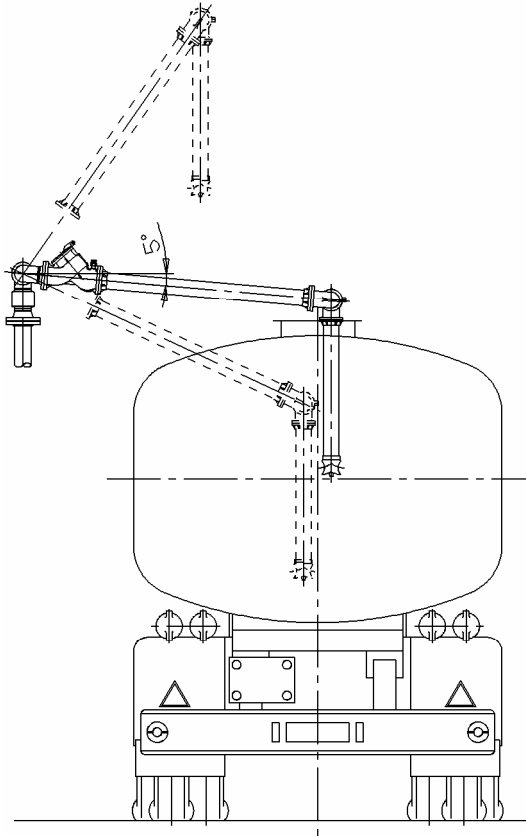
Dimensiones Estándares - Standard Dimensions			
DN	3"	4"	6"
A	2100	2100	2100
B	1200	1200	1200
C	/	/	/
D	296	353	525
E	289	328	462
F	174	201	278
G			
H			
Peso Weight	82	103	198

N.	Descripción <i>Description</i>	Plano /Tipo <i>Dwg/Type</i>
1	Doble rótula Style 50 <i>Style 50 double swing joint</i>	2174
2	Válvula de carga (de tipo stay/hold open) <i>Loading valve (stay/hold-open)</i>	504
3	Tubo horizontal <i>Tube assembly</i>	
4	Rótula del tubo final <i>Drop tube swivel</i>	536
5T	Tubo final con deflector en "T" <i>Drop tube with "T" deflector</i>	2359-T
5D	Tubo final con deflector de caudal <i>Drop tube with flow deflector</i>	2359-D

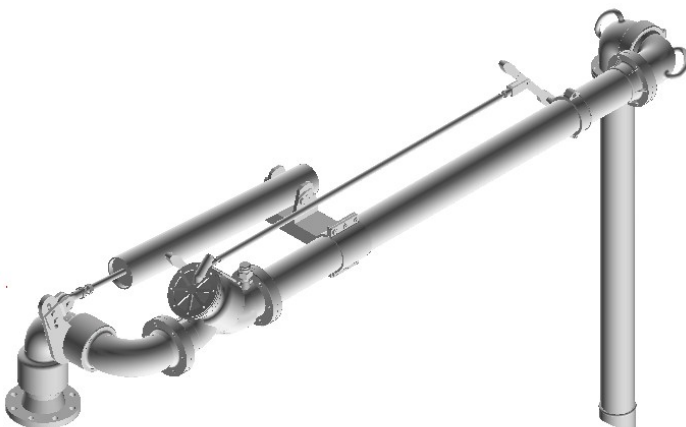
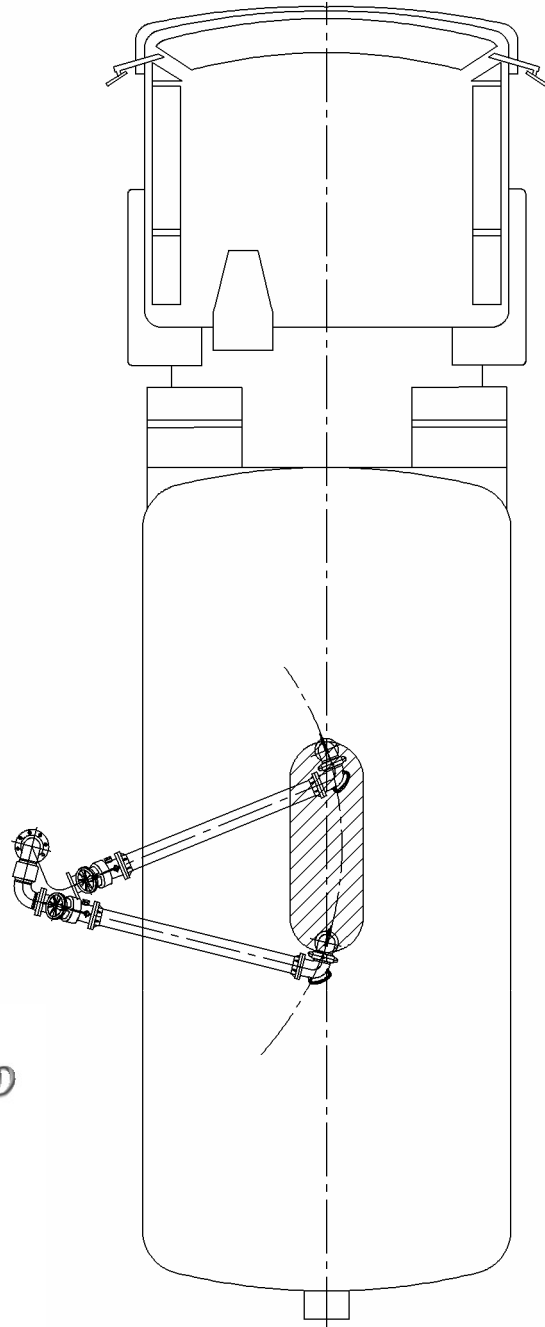
N.	Descripción <i>Description</i>	Plano/Tipo <i>Dwg/Type</i>
5BF	Tubo final estándar <i>Standard drop tube</i>	2359-BF
6	Muelle para el balanceo del brazo <i>Spring balancing cylinder</i>	05182
7	Válvula para el control remoto <i>Valve remote control</i>	2356
8	Rompedor de vacío de 3/8" NPT <i>3/8" NPT Vacuum breaker</i>	2336
9	Cubo recoge goteo con pinza <i>Nipper drip bucket</i>	2408

ÁREA DE TRABAJO OPERATING ENVELOPE

Vista en alzado / Front view

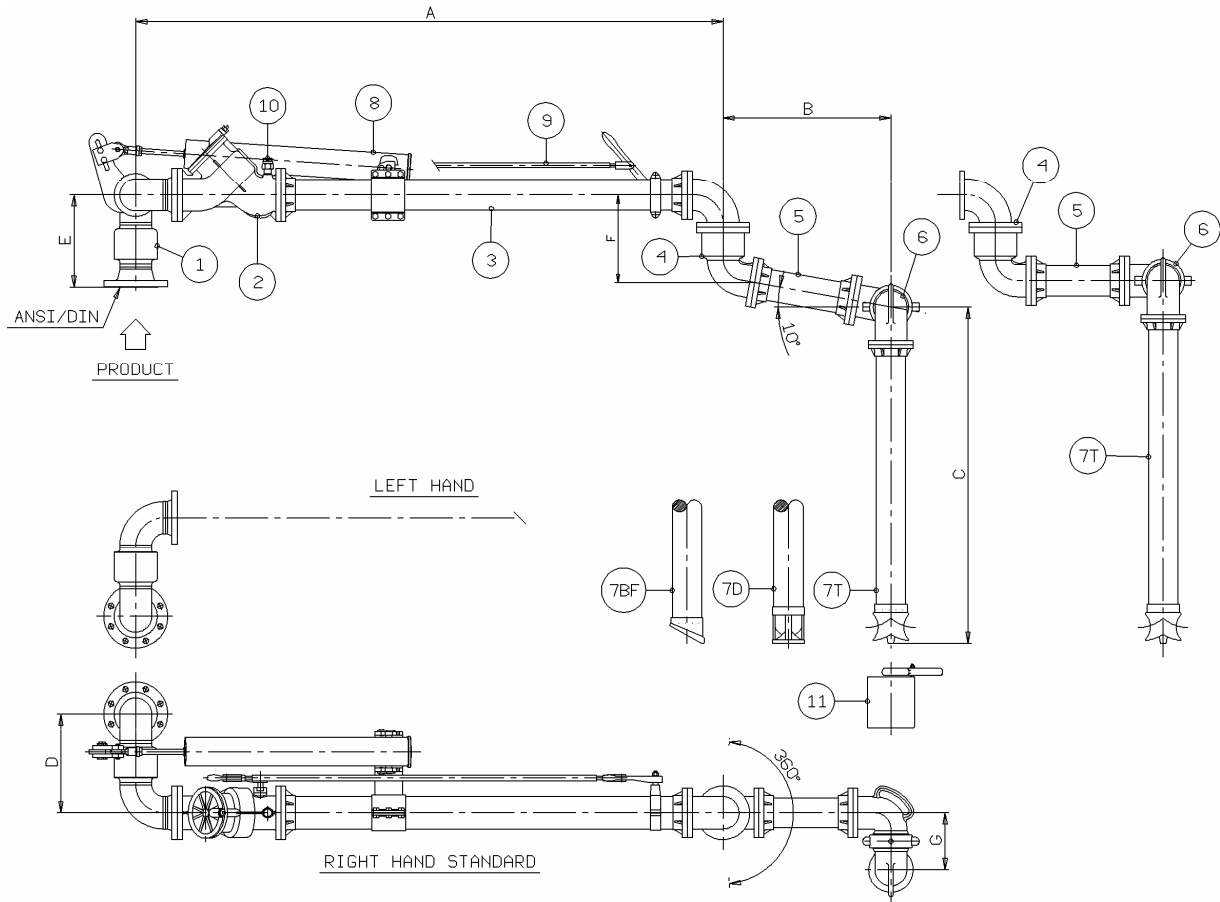


Vista en planta / Plant view



Brazo de carga superior Modelo 621-BC

621-BC Model top loading arm



Condiciones de Trabajo - Operating conditions

Presión de Diseño <i>Design Pressure</i>	10.0 Bar G
Presión de ensayo <i>Test Pressure</i>	15.0 Bar G
Temperatura de Diseño <i>Design Temperature</i>	-15° C / +65°C
Material de la junta <i>Seal Material</i>	VITON Nitrile (Buna N)
Caudal recomendado <i>Recommended flow Rate</i>	3"-75 mc/h Max 4"-125 mc/h Max

Dimensiones Estándares - Standard Dimensions

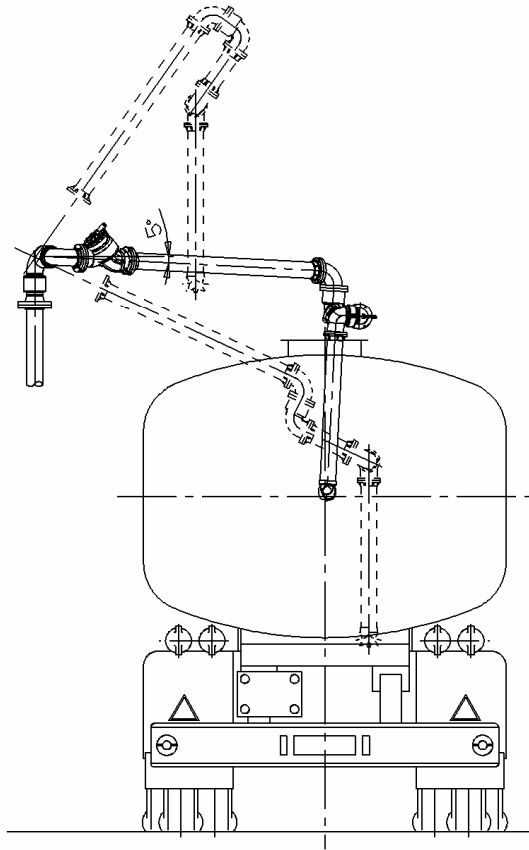
DN	3"	4"
A	2100	2100
B	600	600
C	1200	1200
D	296	353
E	289	328
F	238	305
G	174	201
H		
Peso Weight	90	115

N.	Descripción <i>Description</i>	Plano /Tipo <i>Dwg/Type</i>
1	Doble rótula Style 50 <i>Style 50 double swing joint</i>	2174
2	Válvula de carga (de tipo stay/hold open) <i>Loading valve (stay/hold-open)</i>	504
3	Tubo horizontal <i>Tube assembly</i>	
4	Codo articulado <i>Intermediate swivel</i>	C-3443
5	Brazo secundario (horizontal o inclinado) <i>Secondary tube assembly (horizontal or slopped)</i>	
6	Rótula del tubo final <i>Drop tube swivel</i>	536
7T	Tubo final con deflector en "T" <i>Drop tube with "T" deflector</i>	2359-T

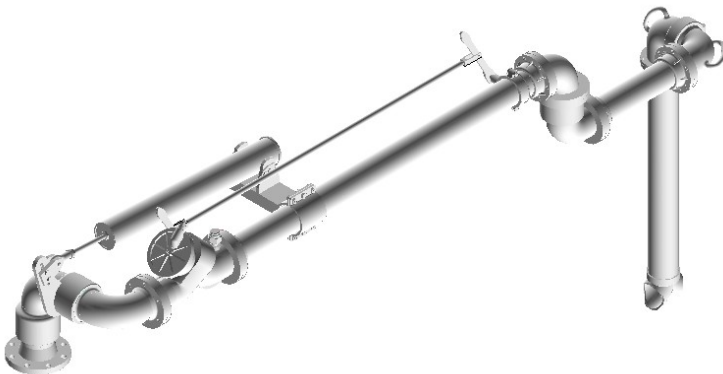
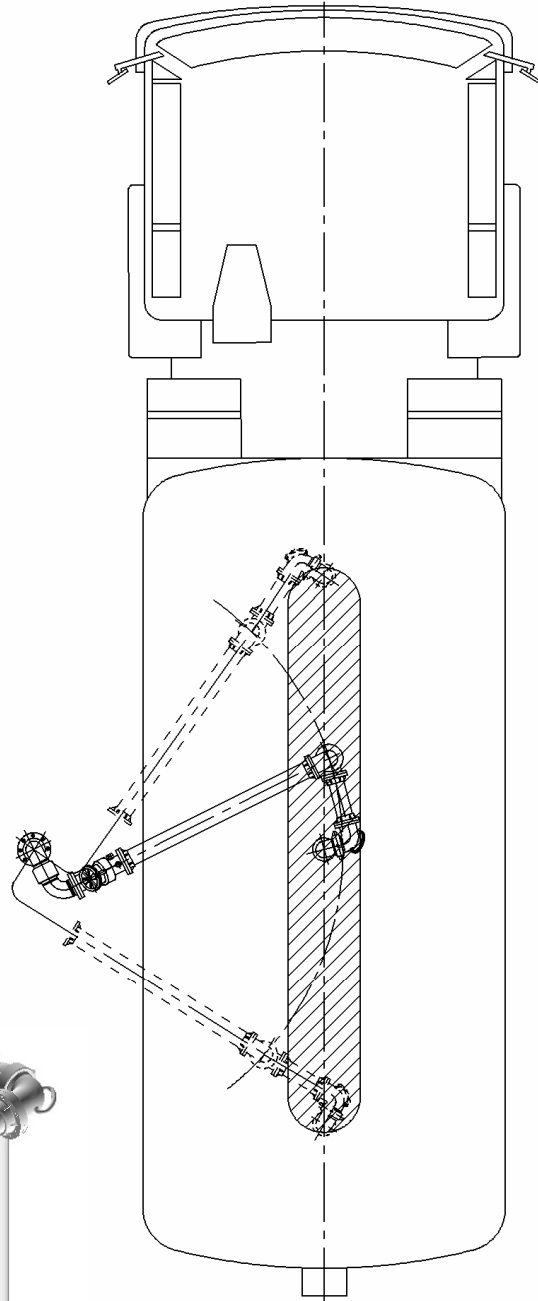
N.	Descripción <i>Description</i>	Plano /Tipo <i>Dwg/Type</i>
7D	Tubo final con deflector de caudal <i>Drop tube with flow deflector</i>	2359-D
7BF	Tubo final estándar <i>Standard drop tube</i>	2359-BF
8	Muelle para el balanceo del brazo <i>Spring balancing cylinder</i>	05182
9	Válvula para el control remoto <i>Valve remote control</i>	2356
10	Rompedor de vacío de 3/8" NPT <i>3/8" NPT Vacuum breaker</i>	2336
11	Cubo recoge goteo con pinza <i>Nipper drip bucket</i>	2408

**ÁREA DE TRABAJO
OPERATING ENVELOPE**

Vista en alzado / Front view

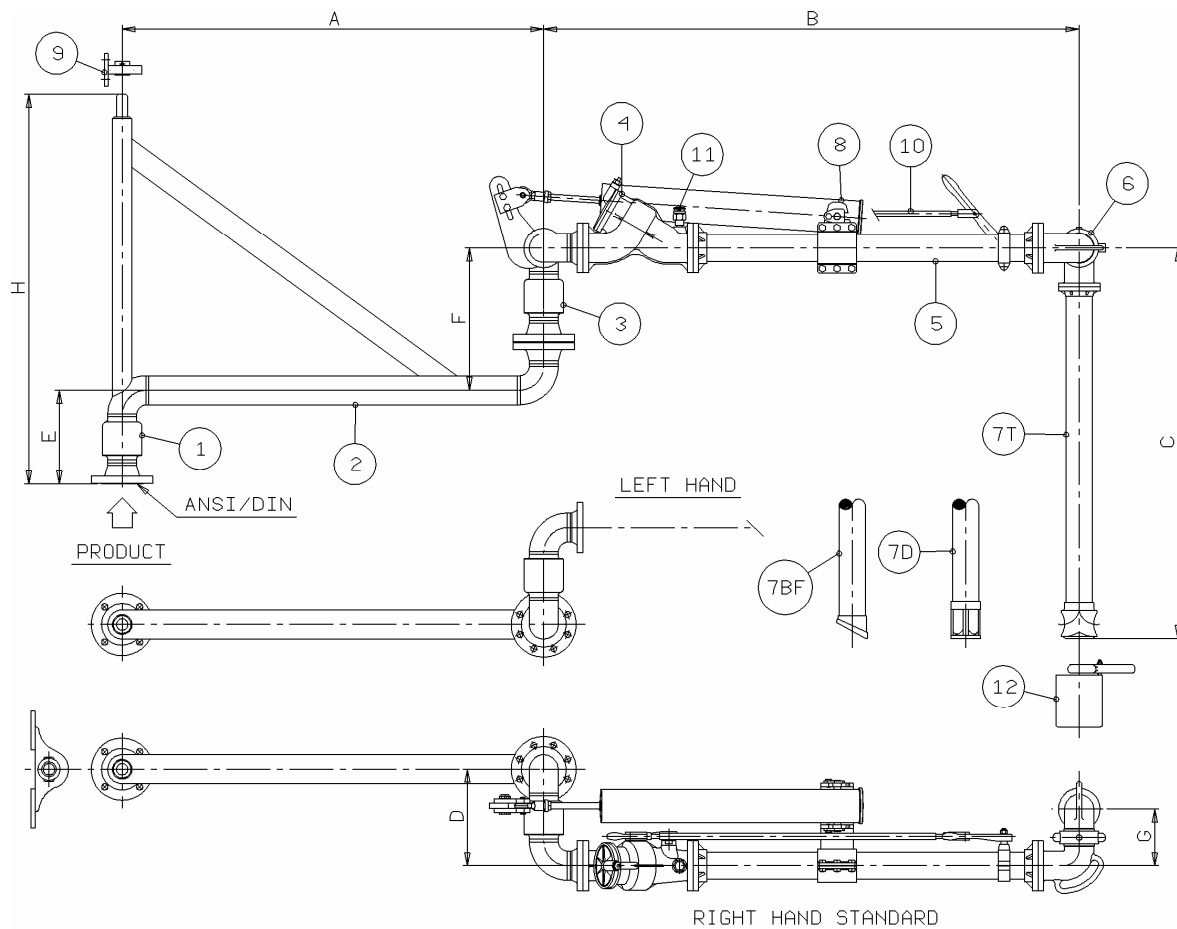


Vista en planta / Plant view



Brazo de carga superior Modelo 621-LR/A

621-LR/A Model top loading arm



Condiciones de Trabajo – Operating conditions	
Presión de Diseño <i>Design Pressure</i>	10.0 Bar G
Presión de ensayo <i>Test Pressure</i>	15.0 Bar G
Temperatura de Diseño <i>Design Temperature</i>	-15° C / +65° C
Material de las juntas <i>Seal Material</i>	VITON Nitrile (Buna N)
Caudal recomendado <i>Recommended flow Rate</i>	3"-75 mc/h Max 4"-125 mc/h Max 6"- 280 mc/h Max

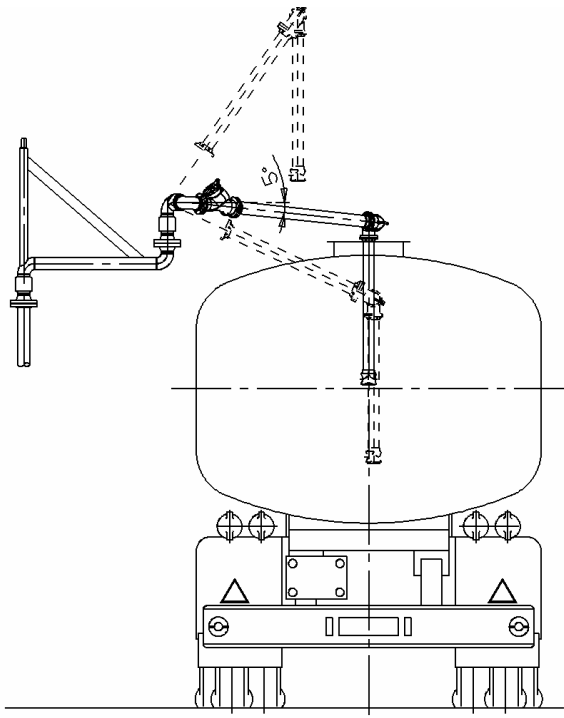
Dimensiones Estándares - Standard Dimensions			
DN	3"	4"	6"
A	2500	2500	2500
B	2100	2100	2100
C	1200	1200	1200
D	296	353	525
E	289	328	462
F	439	510	707
G	174	201	278
H	2000	2000	2000
Peso Weight	158	212	292

N.	Descripción <i>Description</i>	Plano /Tipo <i>Dwg/Type</i>
1	Rótula de base Style 30 <i>Style 30 base swing joint</i>	2174
2	Sección de la pluma giratoria <i>Boom assembly</i>	
3	Doble rótula Style 50 <i>Style 50 double swing joint</i>	2174
4	Válvula de carga (stay/hold open) <i>Loading valve (stay/hold-open)</i>	504
5	Tubo primario <i>Primary arm</i>	
6	Rótula del tubo final <i>Drop tube swivel</i>	536
7T	Tubo final con deflector en "T" <i>Drop tube with "T" deflector</i>	2359-T

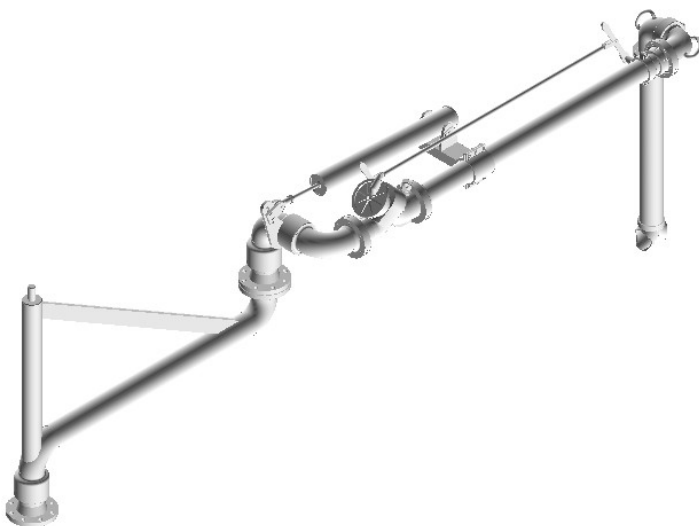
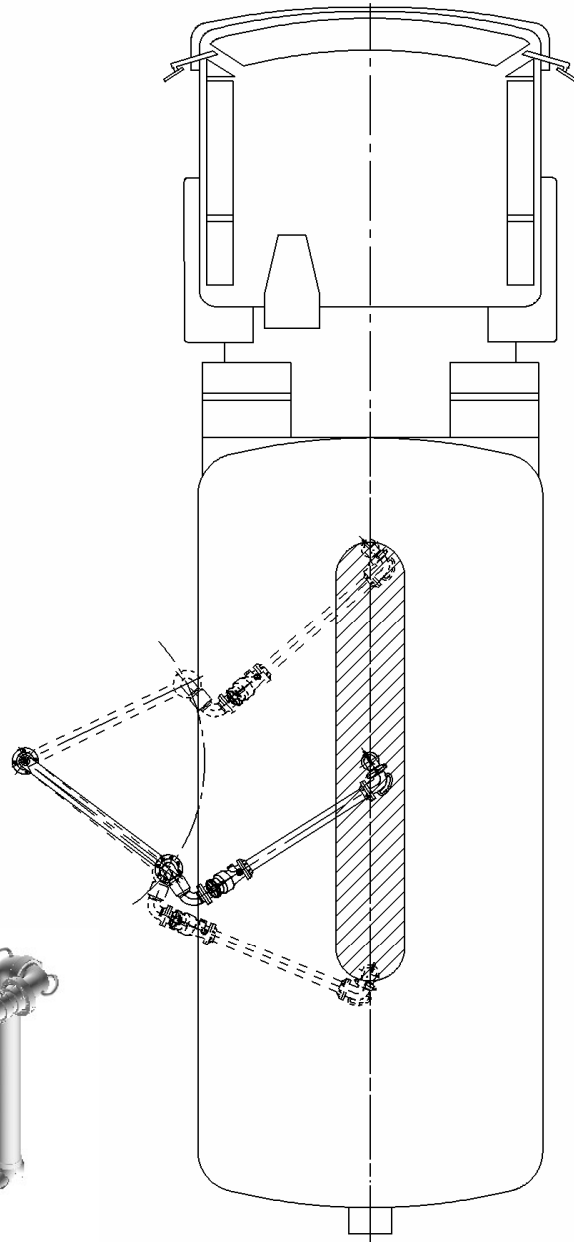
N.	Descripción <i>Description</i>	Plano Tipo <i>Dwg/Type</i>
7D	Tubo final con deflector de caudal <i>Drop tube with flow deflector</i>	2359-D
7BF	Tubo final estándar <i>Standard drop tube</i>	2359-BF
8	Muelle para el balanceo del brazo <i>Spring balancing cylinder</i>	05182
9	Soporte cojinete <i>Pillow block</i>	2180/90
10	Válvula para control remoto <i>Valve remote control</i>	2356
11	Rompedor de vacío de 3/8" NPT <i>3/8" NPT Vacuum breaker</i>	2336
12	Cubo recoge goteo con pinza <i>Nipper drip bucket</i>	2408

**ÁREA DE TRABAJO
OPERATING ENVELOPE**

Vista en alzado / Front view

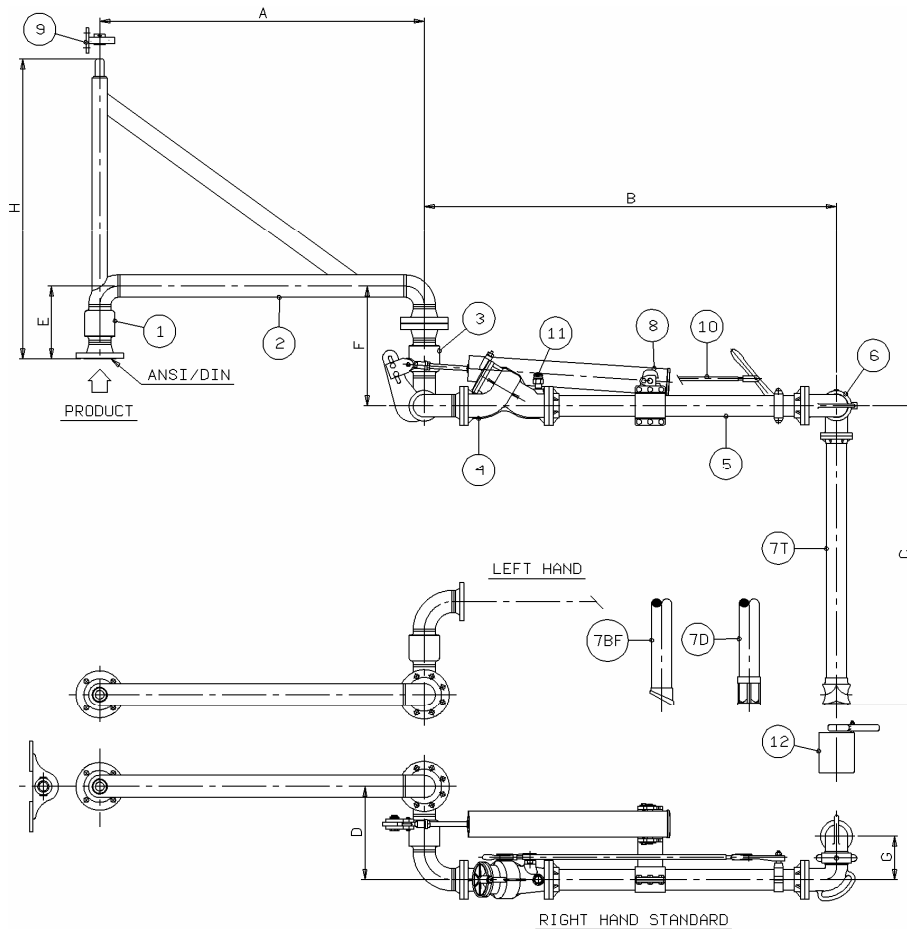


Vista en planta / Plant view



Brazo de carga superior Modelo 621-LR/B

621-LR/B Model top loading arm



Condiciones de trabajo - Operating conditions	
Presión de Diseño Design Pressure	10.0 Bar G
Presión de ensayo Test Pressure	15.0 Bar G
Temperatura de diseño Design Temperature	-15° C / +65°C
Material de la junta Seal Material	VITON Nitrile (Buna N)
Caudal recomendado Recommended flow Rate	3"-75 mc/h Max 4"-125 mc/h Max 6"- 280 mc/h Max

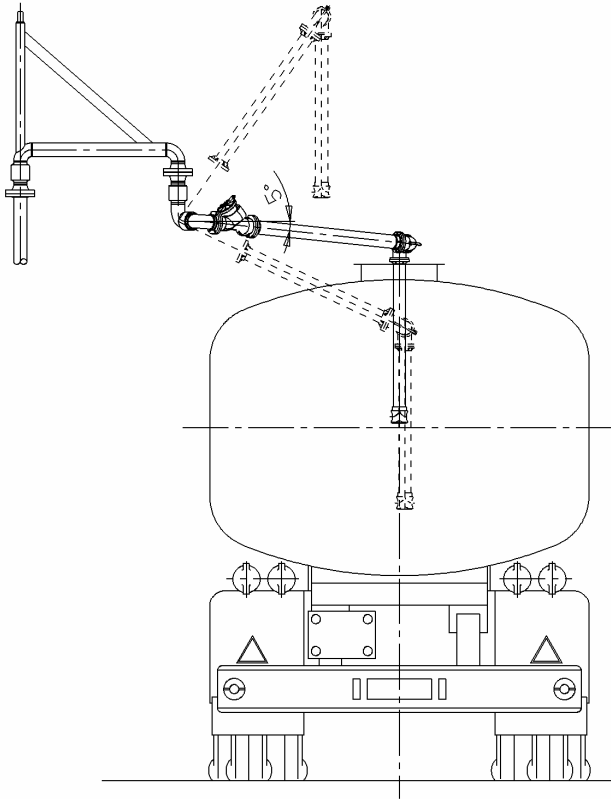
Dimensiones Estándares - Standard Dimensions			
DN	3"	4"	6"
A	2500	2500	2500
B	2100	2100	2100
C	1200	1200	1200
D	334	404	525
E	289	328	462
F	477	560	707
G	174	201	278
H	2000	2000	2000
Peso Weight	160	215	300

N.	Descripción Description	Plano /Tipo Dwg/Type
1	Rótula base Style 30 Style 30 base swing joint	2174
2	Sección de la pluma giratoria Boom assembly	
3	Doble rótula Style 50 Style 50 double swing joint	2174
4	Válvula de carga (stay/hold open) Loading valve (stay/hold-open)	504
5	Tubo primario Primary arm	
6	Rótula del tubo final Drop tube swivel	536
7T	Tubo final con deflector en "T" Drop tube with "T" deflector	2359-T

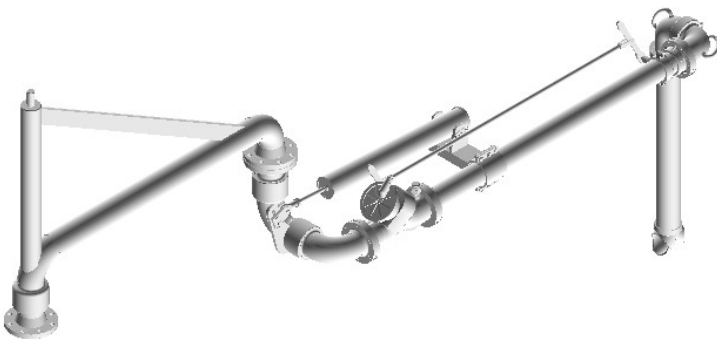
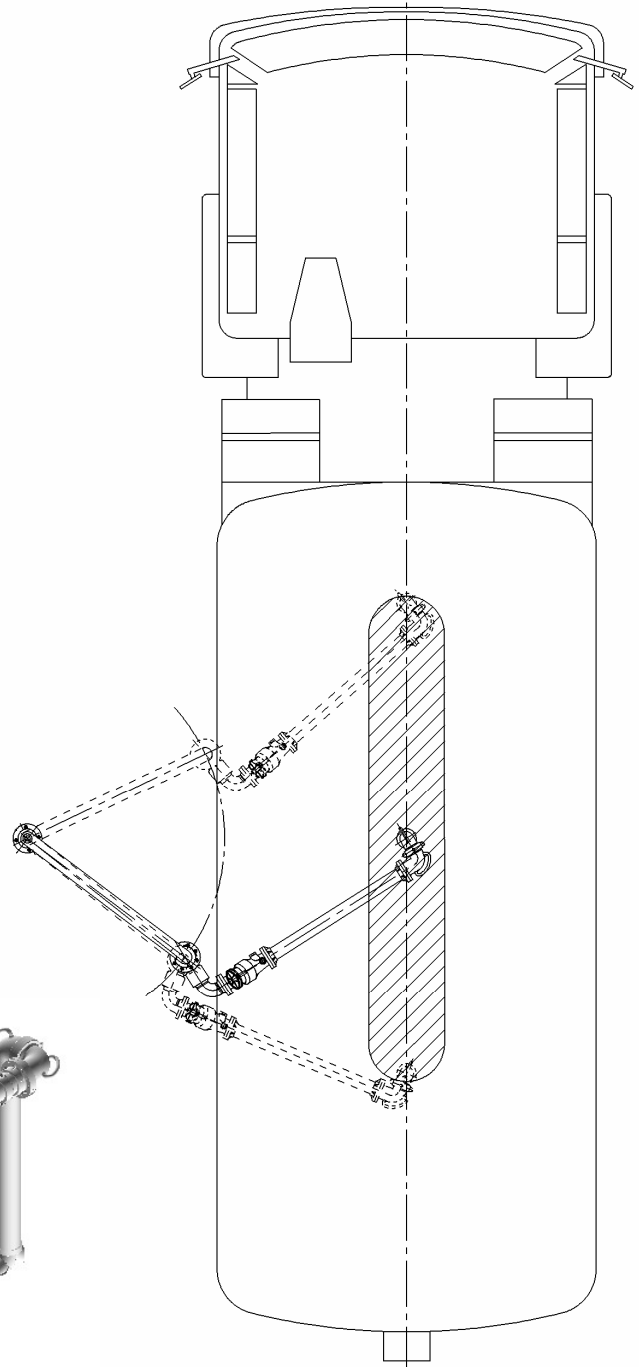
N.	Descripción Description	Plano/Tipo Dwg/Type
7D	Tubo final con deflector de caudal Drop tube with flow deflector	2359-D
7BF	Tubo final estándar Standard drop tube	2359-BF
8	Muelle para el balanceo del brazo Spring balancing cylinder	05182
9	Soporte cojinete Pillow block	2180/90
10	Válvula para el control remoto Valve remote control	2356
11	Rompedor de vacío de 3/8" NPT 3/8" NPT Vacuum breaker	2336
12	Cubo recoge goteo con pinza Nipper drip bucket	2408

**ÁREA DE TRABAJO
OPERATING ENVELOPE**

Vista en alzado / Front view

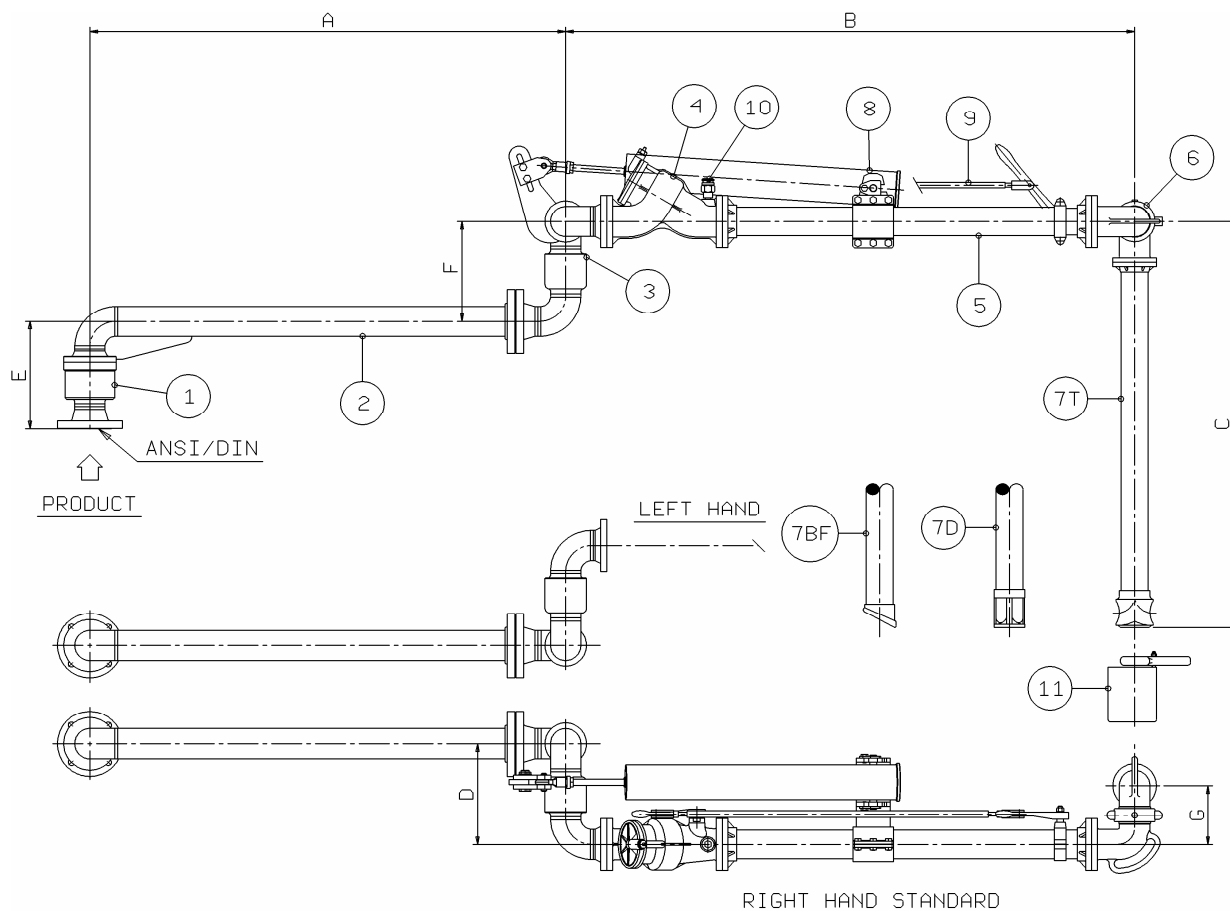


Vista en planta / Plant view



Brazo de carga superior Modelo 2239-U/A

2239-U/A Model top loading arm



Condiciones de trabajo – Operating conditions	
Presión de diseño <i>Design Pressure</i>	10.0 Bar G
Presión de ensayo <i>Test Pressure</i>	15.0 Bar G
Temperatura de diseño <i>Design Temperature</i>	-15° C / +65°C
Material de la junta <i>Seal Material</i>	VITON Nitrile (Buna N)
Caudal recomendado <i>Recommended flow Rate</i>	3"-75 mc/h Max 4"-125 mc/h Max 6"- 280 mc/h Max

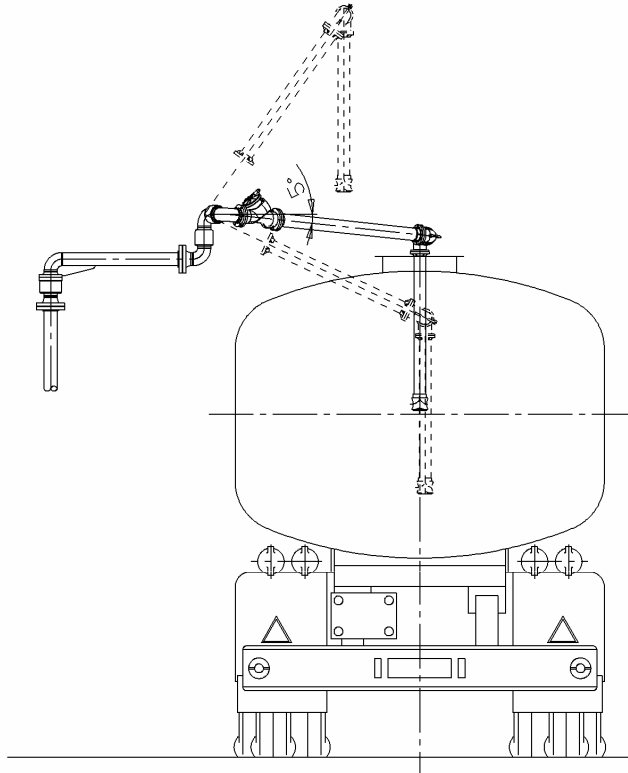
Dimensiones estándares - Standard dimensions			
DN	3"	4"	6"
A	800/2000	850/2000	1000/2000
B	2100	2100	2100
C	1200	1200	1200
D	296	353	525
E	318	375	491
F	296	353	525
G	174	201	278
H			
Peso Weight	123	165	333

N.	Descripción <i>Description</i>	Plano /Tipo <i>Dwg/Type</i>
1	Rótula Style 30 "heavy-duty", (gran carga) <i>Style 30 heavy-duty base swing joint</i>	2174-HD
2	Sección de la pluma giratoria <i>Boom assembly</i>	
3	Doble rótula Style 70 <i>Style 70 double swing joint</i>	2174
4	Válvula de carga (stay/hold open type) <i>Loading valve (stay/hold-open)</i>	504
5	Tubo primario <i>Primary arm</i>	
6	Rótula del tubo final <i>Drop tube swivel</i>	536
7T	Tubo final con deflector en "T" <i>Drop tube with "T" deflector</i>	2359-T

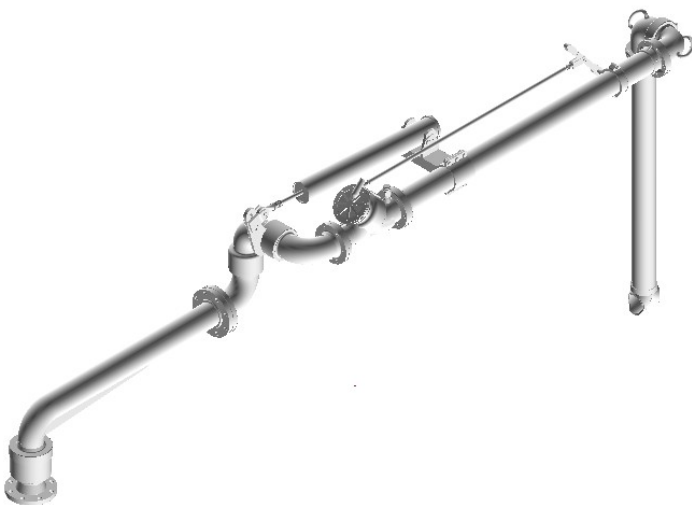
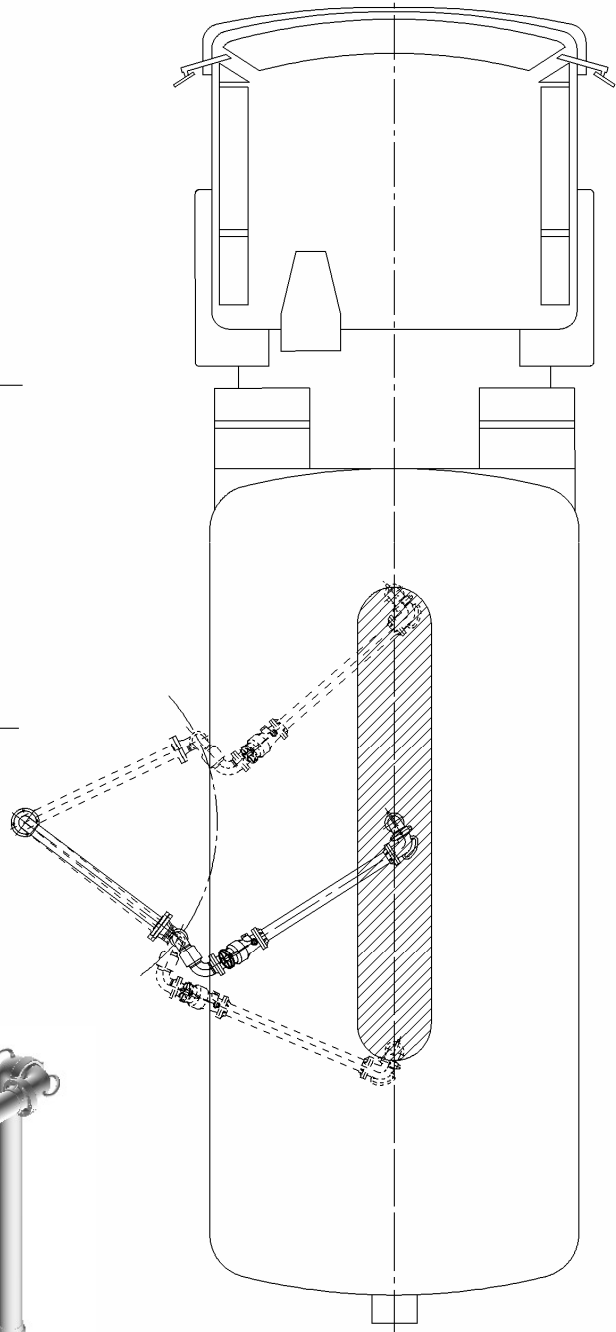
N.	Descripción <i>Description</i>	Plano/Tipo <i>Dwg/Type</i>
7D	Tubo final con deflector de caudal <i>Drop tube with flow deflector</i>	2359-D
7BF	Tubo final estándar <i>Standard drop tube</i>	2359-BF
8	Muelle para el balanceo del brazo <i>Spring balancing cylinder</i>	05182
9	Válvula para control remoto <i>Valve remote control</i>	2356
10	Rompedor de vacío de 3/8" NPT <i>3/8" NPT Vacuum breaker</i>	2336
11	Cubo recoge goteo con pinza <i>Nipper drip bucket</i>	2408

**ÁREA DE TRABAJO
OPERATING ENVELOPE**

Vista en alzado / Front view

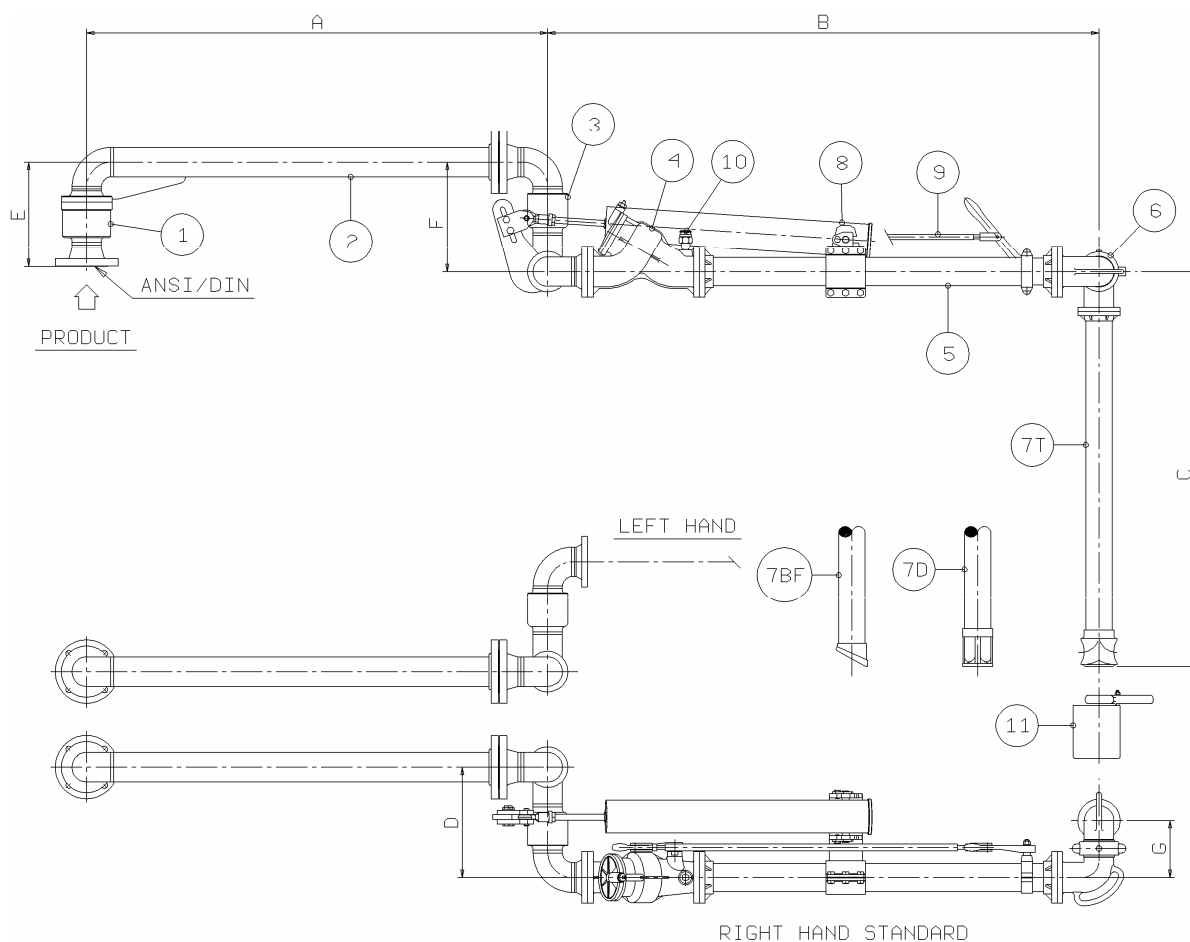


Vista en planta / Plant view



Brazo de carga superior Modelo 2239-U/B

2239-U/B Model top loading arm



Condiciones de trabajo – Operating conditions	
Presión de diseño <i>Design Pressure</i>	10.0 Bar G
Presión de ensayo <i>Test Pressure</i>	15.0 Bar G
Temperatura de diseño <i>Design Temperature</i>	-15° C / +65°C
Material de la junta <i>Seal Material</i>	VITON Nitrile (Buna N)
Caudal recomendado <i>Recommended flow Rate</i>	3"-75 mc/h Max 4"-125 mc/h Max 6"- 280 mc/h Max

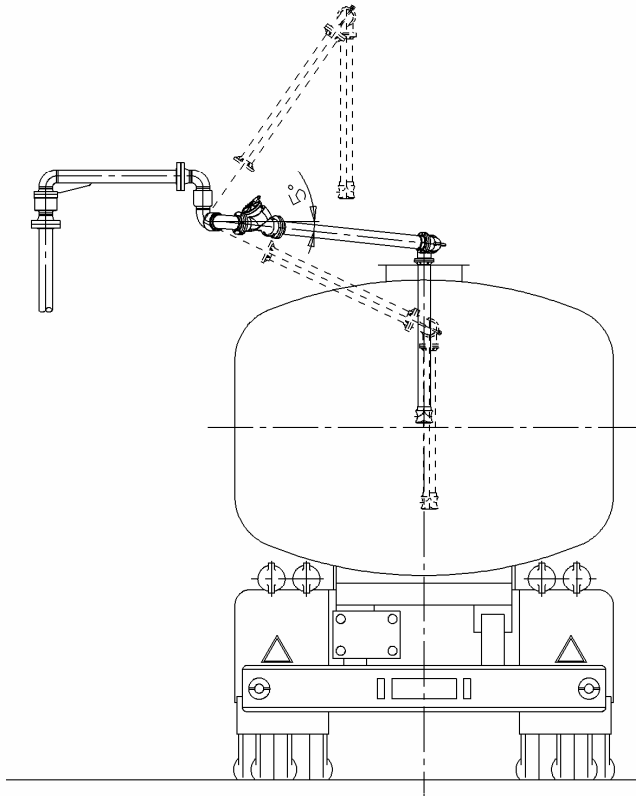
Dimensiones estándares - Standard Dimensions			
DN	3"	4"	6"
A	800/2000	850/2000	1000/2000
B	2100	2100	2100
C	1200	1200	1200
D	334	404	525
E	318	375	491
F	334	404	525
G	174	201	278
H			
Peso Weight	123	165	333

N.	Descripción <i>Description</i>	Plano /Tipo <i>Dwg/Type</i>
1	Rótula Style 30 "heavy duty" (gran carga) <i>Style 30 heavy-duty base swing joint</i>	2174-HD
2	Sección de la pluma giratoria <i>Boom assembly</i>	
3	Doble rótula Style 70 <i>Style 70 double swing joint</i>	2174
4	Válvula de carga (stay/hold open) <i>Loading valve (stay/hold-open)</i>	504
5	Tubo primario <i>Primary arm</i>	
6	Rótula del tubo final <i>Drop tube swivel</i>	536
7T	Tubo final con deflector en "T" <i>Drop tube with "T" deflector</i>	2359-T

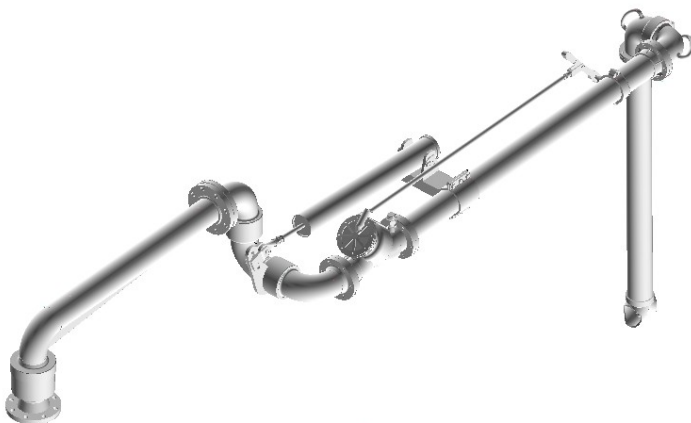
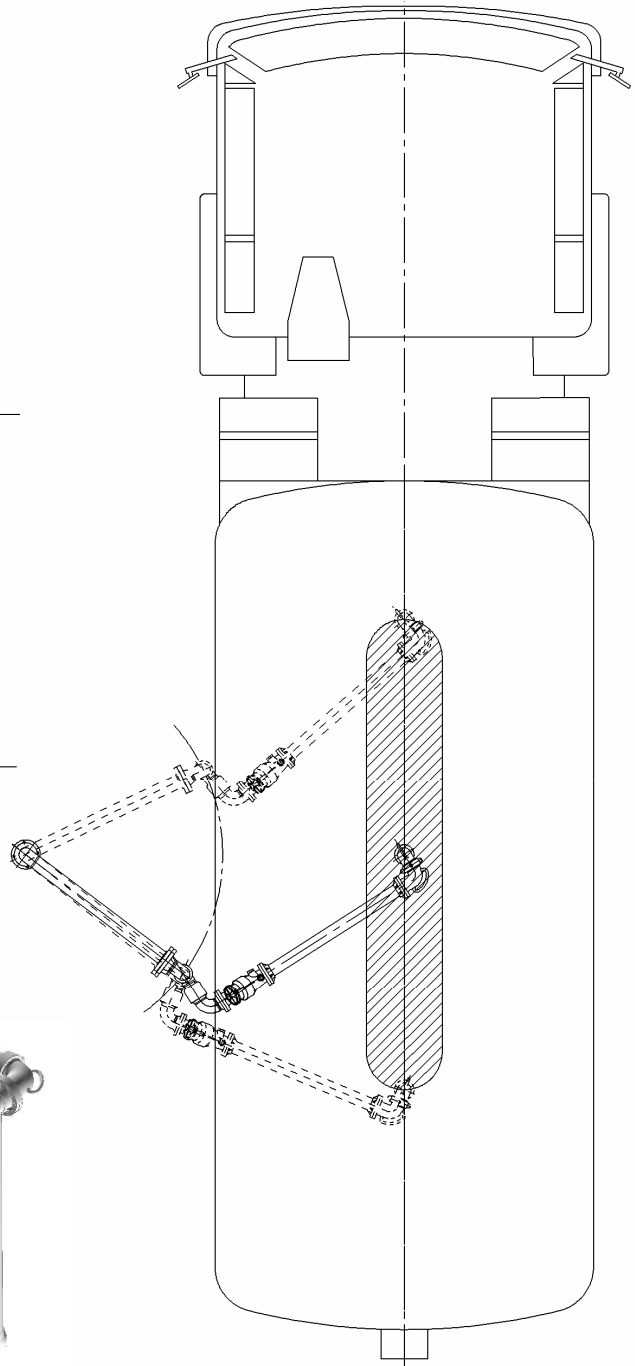
N.	Descripción <i>Description</i>	Plano /Tipo <i>Dwg/Type</i>
7D	Tubo final con deflector de caudal <i>Drop tube with flow deflector</i>	2359-D
7BF	Tubo final estándar <i>Standard drop tube</i>	2359-BF
8	Muelle para el balanceo del brazo <i>Spring balancing cylinder</i>	05182
9	Válvula para control remoto <i>Valve remote control</i>	2356
10	Rompedor de vacío 3/8" NPT <i>3/8" NPT Vacuum breaker</i>	2336
11	Cubo recoge goteo con pinza <i>Nipper drip bucket</i>	2408

**ÁREA DE TRABAJO
OPERATING ENVELOPE**

Vista en alzado / Front view

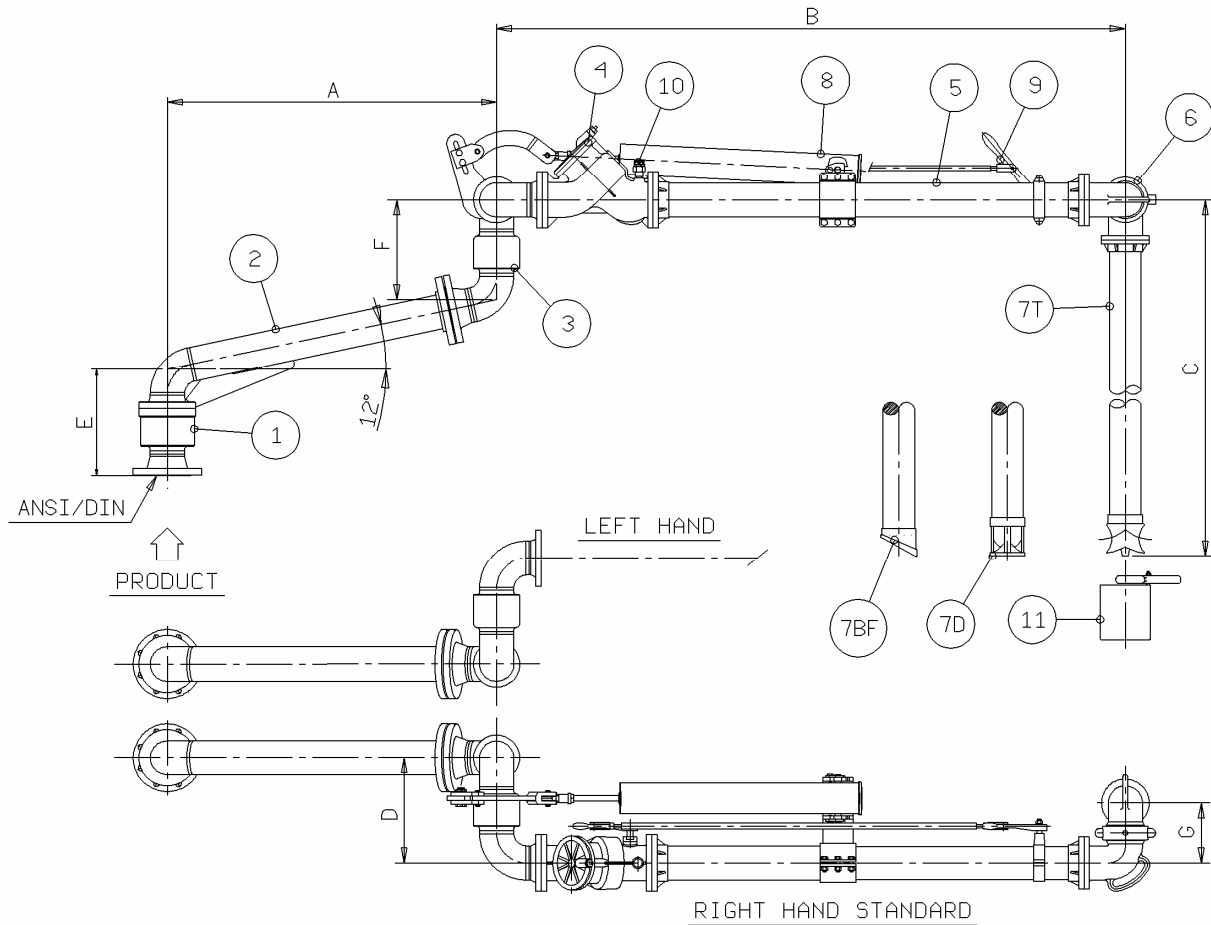


Vista en planta / Plant view



Brazo de carga superior Modelo 2633

2633 Model top loading arm



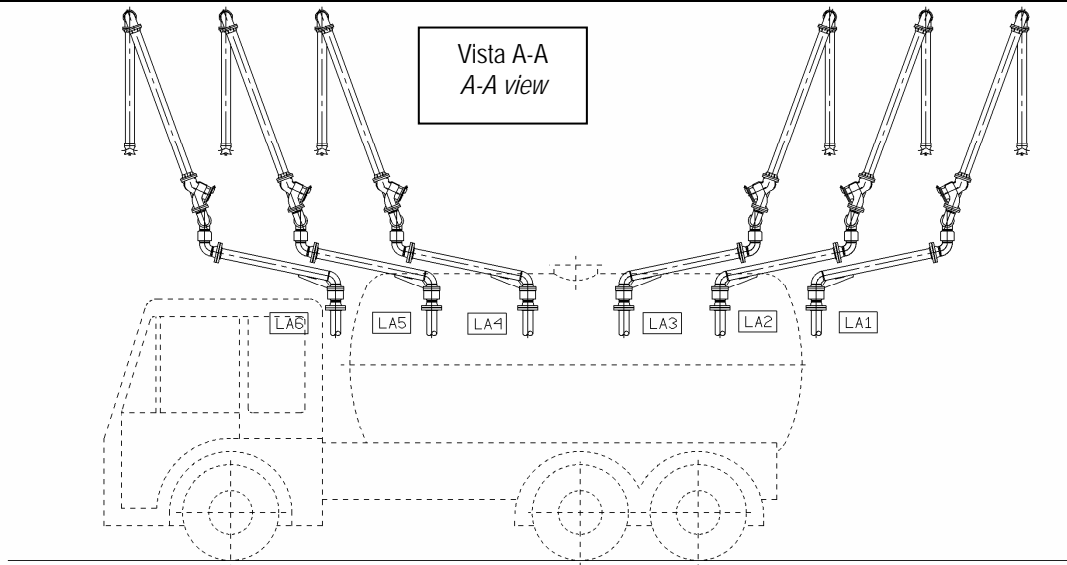
Condiciones de trabajo - Operating conditions	
Presión de diseño <i>Design Pressure</i>	10.0 Bar G
Presión de ensayo <i>Test Pressure</i>	15.0 Bar G
Temperatura de diseño <i>Design Temperature</i>	-15° C / +65°C
Material de la junta <i>Seal Material</i>	VITON Nitrile (Buna N)
Caudal recomendado <i>Recommended flow Rate</i>	3"-75 mc/h Max 4"-125 mc/h Max

Dimensiones estándares - Standard Dimensions		
DN	3"	4"
A	1500/2500	1500/2500
B	2000/3000	2000/3000
C	1200	1200
D	296	353
E	318	375
F	296	353
G	174	201
H		
Peso Weight	125	165

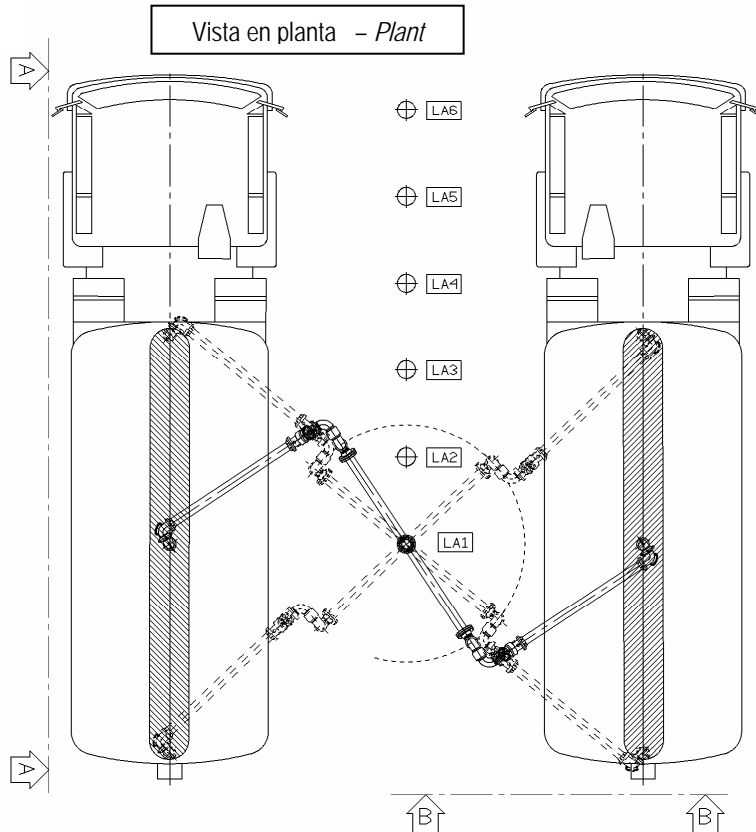
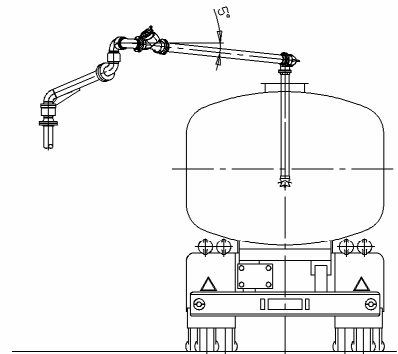
N.	Descripción <i>Description</i>	Plano /Tipo <i>Dwg/Type</i>
1	Rótula Style 30 "heavy duty" (gran carga) <i>Style 30 heavy-duty base swing joint</i>	2174-HD
2	Sección de la pluma giratoria <i>Boom assembly</i>	
3	Doble rótula Style 70 <i>Style 70 double swing joint</i>	2174
4	Válvula de carga (stay/hold open) <i>Loading valve (stay/hold-open)</i>	504
5	Tubo primario <i>Primary arm</i>	
6	Rótula del tubo final <i>Drop tube swivel</i>	536
7T	Tubo final con deflector en "T" <i>Drop tube with "T" deflector</i>	2359-T

N.	Descripción <i>Description</i>	Plano/Tipo <i>Dwg/Type</i>
7D	Tubo final con deflector de caudal <i>Drop tube with flow deflector</i>	2359-D
7BF	Tubo final estándar <i>Standard drop tube</i>	2359-BF
8	Muelle para el balanceo del brazo <i>Spring balancing cylinder</i>	05182
9	Válvula para el control remoto <i>Valve remote control</i>	2356
10	Rompedor de vacío 3/8" NPT <i>3/8" NPT Vacuum breaker</i>	2336
11	Cubo recoge goeto con pinza <i>Nipper drip bucket</i>	2408

**ÁREA DE TRABAJO
OPERATING ENVELOPE**

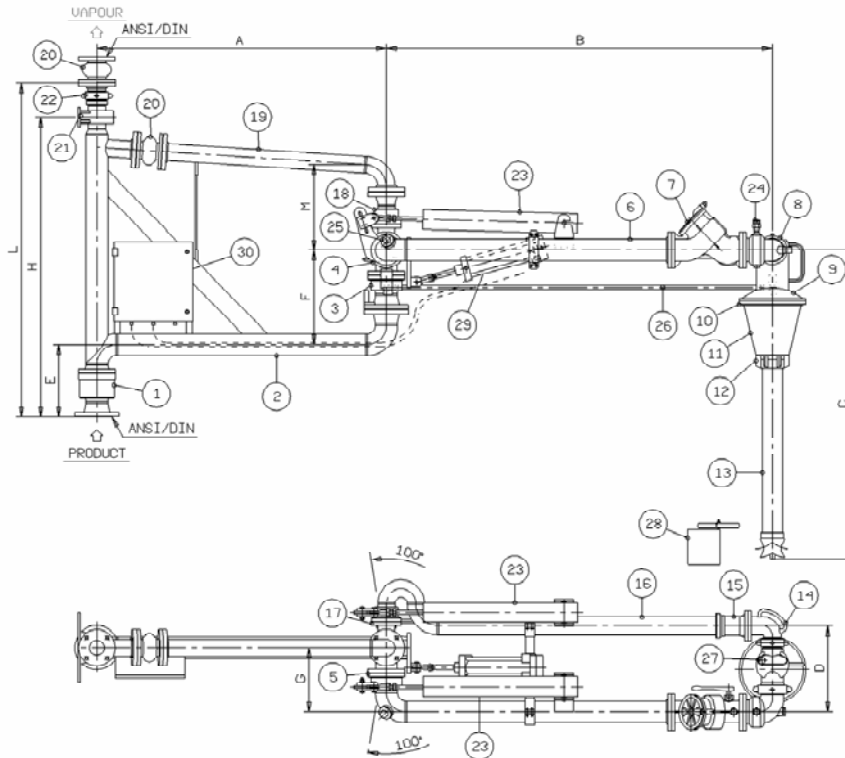


Vista B-B
B-B view



Brazo de carga superior con línea de recuperación de vapor, Mod. 2619

2619 Mod. top loading arm with vapour return line



Dimensiones estándares Standard Dimensions	
DN	4"
A	1500
B	2000
C	1600
D	445
E	375
F	488
G	375
H	1820
L	2000
M	800
N	
Peso Weight	450

Condiciones de trabajo – Operating conditions

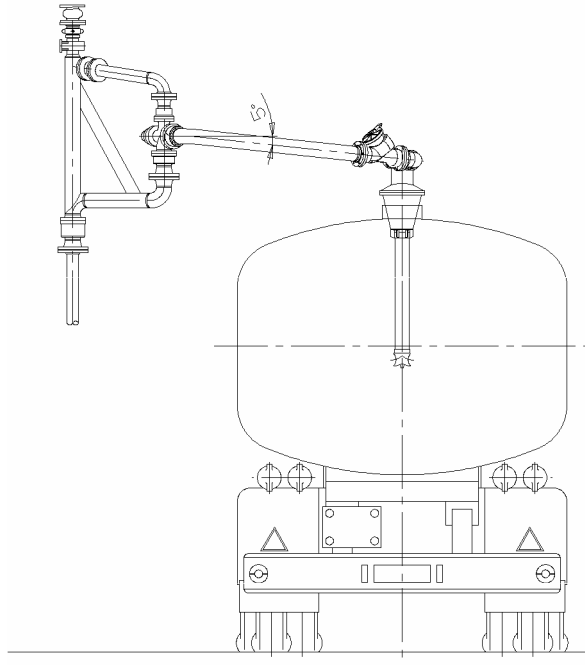
Presión de diseño <i>Design Pressure</i>	10.0 Bar G	Material de la junta <i>Seal Material</i>	VITON / Nitrile (Buna N) PTFE
Presión de ensayo <i>Test Pressure</i>	15.0 Bar G	Caudal recomendado <i>Recommended flow Rate</i>	4"–125 mc/h Max
Temperatura de diseño <i>Design Temperature</i>	-15° C / +65°C		

N.	Descripción <i>Description</i>	plano/Tipo <i>Dwg/Type</i>
1	Rótula Style 30 "heavy duty" (gran carga) <i>Style 30 heavy duty base swing joint</i>	2174HD
2	Sección de la pluma giratoria (fase líquida) <i>Boom assembly (liquid)</i>	
3	Rótula Style 20 (fase líquida) <i>Style 20 swing joint (liquid)</i>	2174RV
4	Grupo de (4) articulaciones <i>Quadruple articulation</i>	2619GR
5	Rótula (fase líquida) <i>Swing joint (liquid)</i>	2174RV
6	Tubo primario <i>Primary arm</i>	
7	Válvula de carga (stay/ hold open) <i>Loading valve (stay/hold-open)</i>	
8	Válvula de retención (fase líquida) <i>Check valve (liquid)</i>	2289
9	Cabezal para recuperación de vapor <i>Vapour recovery head</i>	
10	Cono para recuperación de vapor <i>Vapour recovery cone</i>	
11	Cono externo para sellado <i>External sealing cone</i>	
12	Brida de dos mitades <i>Two-half flange</i>	
13	Tubo final con deflector en "T" <i>"T" drop tube</i>	
14	Codo giratorio con collar (vapor) <i>Turnig elbow with collar (vapour)</i>	
15	Junta de expansión (fase gas) <i>Expansion joint (vapour)</i>	

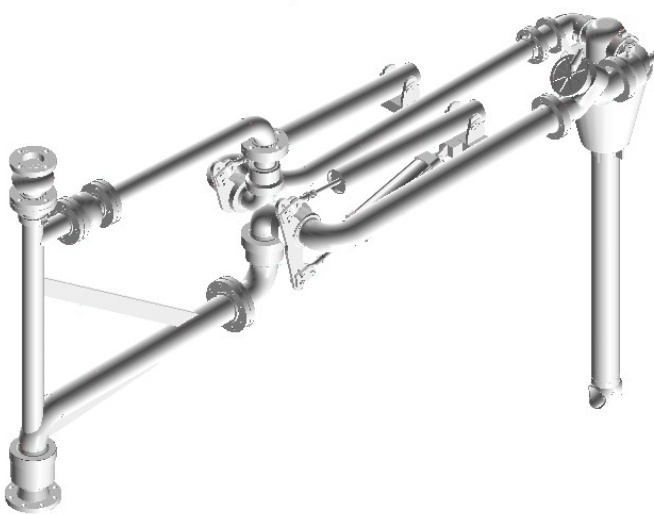
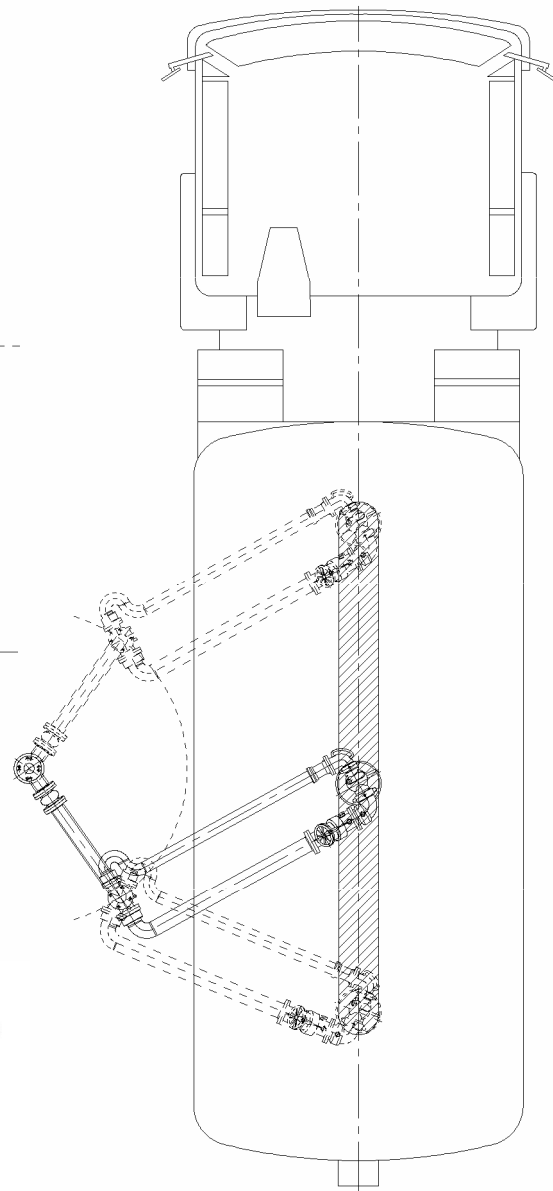
N.	Descripción <i>Description</i>	Plano /Tipo <i>Dwg/Type</i>
16	Tubo para el retorno de vapor <i>Vapour return tube</i>	
17	Junta (fase gas) <i>Swing joint (vapour)</i>	2174RV
18	Junta Style 20 (fase gas) <i>Style 20 swing joint (vapour)</i>	2174RV
19	Línea de retorno de vapor <i>Vapour return line</i>	
20	Junta de expansión (fase fgas) <i>Expansion joint(vapour)</i>	
21	Soporte cojinete <i>Bool pillow block</i>	
22	Rótula superior embreadada <i>Flanged upper swivel</i>	
23	Muelle para el balanceo del brazo <i>Spring balancing cylinder</i>	05182
24	Rompedor de vacío 3/8" NPT <i>3/8" NPT Vacuum breaker</i>	2336
25	Visor de paso de flujo <i>Sight glass</i>	2424
26	Barra de verticalidad <i>Verticalità linkage</i>	
27	Conexión hembra roscada 1"BSP con tapón <i>1"BSP female threaded with plug</i>	
28	Cubo recoge goteo con pinza <i>Nipper drip bucket</i>	2408
29	Cilindro neumático para el movimiento vertical <i>Pneumatic cylinder for vertical movements</i>	
30	Unidad de control lógica neumática <i>Air logic control unit</i>	

**ÁREA DE TRABAJO
OPERATING ENVELOPE**

Vista en alzado / Front view

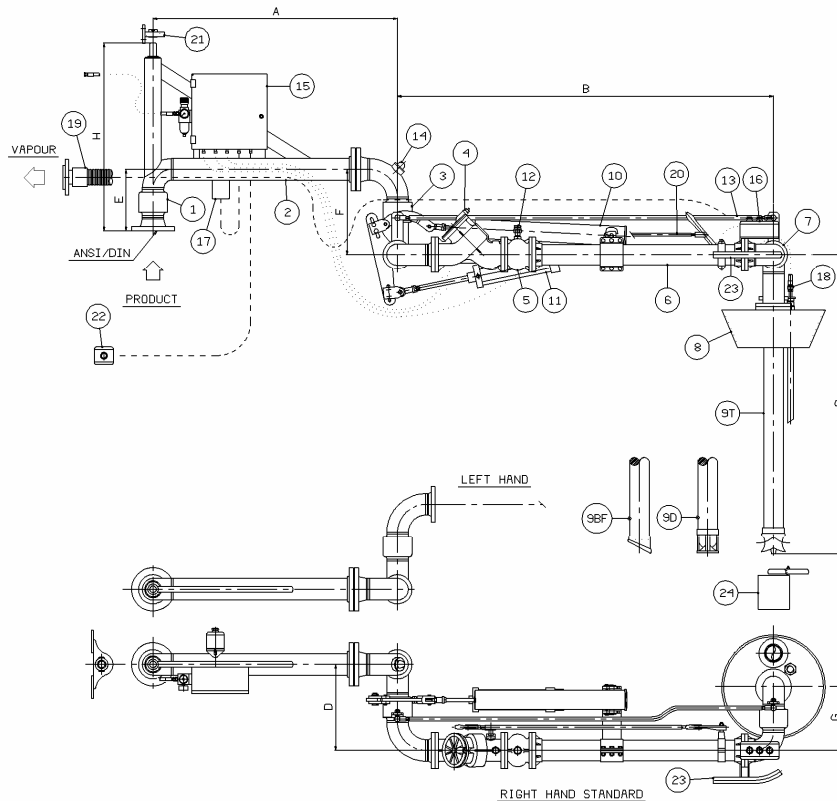


Vista en planta / Plant view



Brazo carga superior con línea de recuperación vapor, Mod. 2620

2620 Mod. top loading arm with vapour return line



Dimensiones estándares Standard Dimensions

DN	3"	4"
A	1200	1200
B	2000	2000
C	1600	1600
D	372	455
E	289	328
F	372	455
G	203	343
H	1000	1000
L		
M		
N		
Peso Weight	190	220

Condiciones de servicio – Operating conditions

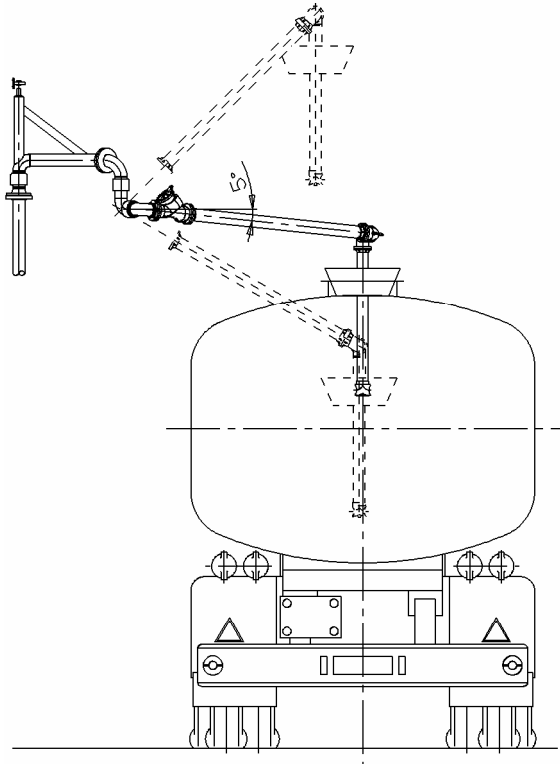
Presión de diseño <i>Design Pressure</i>	10.0 Bar G	Material de la junta <i>Seal Material</i>	VITON / Nitrile (Buna N) PTFE
Presión de ensayo <i>Test Pressure</i>	15.0 Bar G	Caudal recomendado <i>Recommended flow Rate</i>	3"-75 mc/h Max 4"-125 mc/h Max
Temperatura de diseño <i>Design Temperature</i>	-15° C / +65° C		

N.	Descripción <i>Description</i>	plano/ Tipo
1	Rótula Style 30 <i>Style 30 base swing joint</i>	2174
2	Sección de la pluma giratoria <i>Boom assembly</i>	
3	Junta doble Style 70 <i>Style 70 double swing joint</i>	2174
4	Válvula de carga (stay/hold open) <i>Loading valve (stay/hold-open)</i>	504
5	Válvula de retención <i>Check valve</i>	2141
6	Tubo primario <i>Primary arm</i>	
7	Rótula Style 40, en el tubo final <i>Style 40 drop tube swivel</i>	2175
8	Cono para recuperación de vapor <i>Vapour recovery cone</i>	
9T	Tubo final con deflector en "T" <i>Drop tube with "T" deflector</i>	2359-T
9D	Tubo final con deflector de caudal <i>Drop tube with flow deflector</i>	2359-D
9BF	Tubo riempimiento standard <i>Standard drop tube</i>	2359-BF
10	Dispositivo de bilanciamento a molle <i>Spring balancing cylinder</i>	05182
11	Cilindro neumático para el movto vertical <i>Pneumatic cylinder for vertical movements</i>	

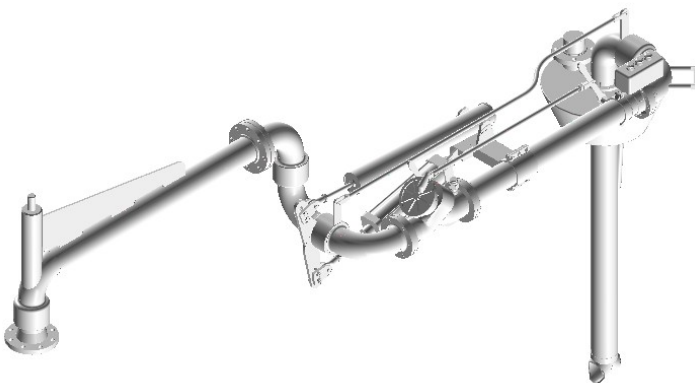
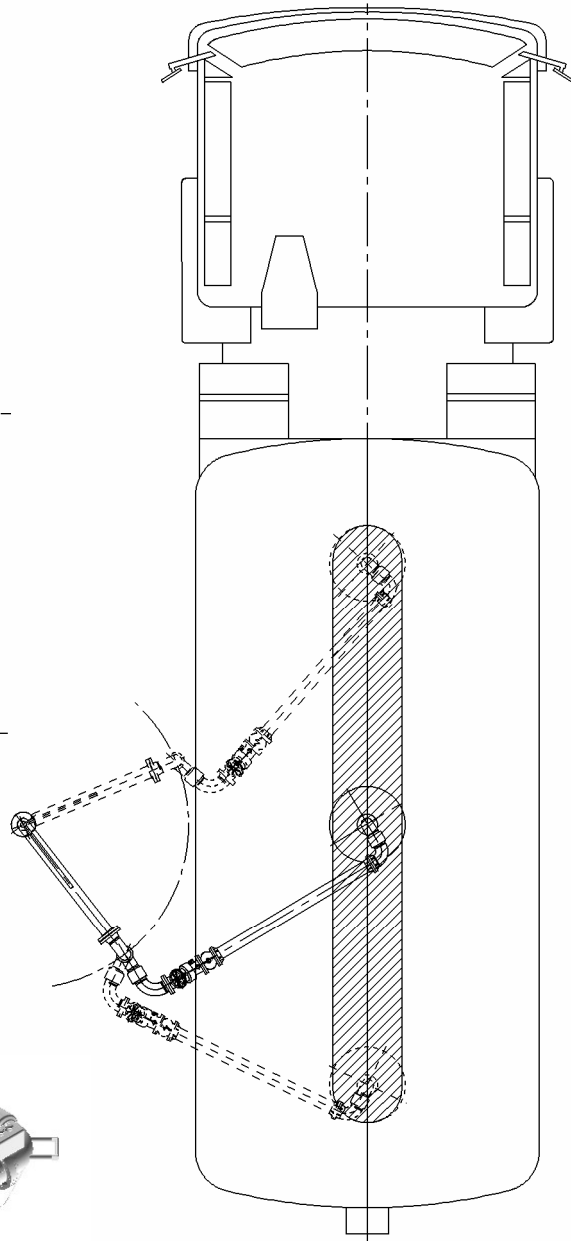
N.	Descripción <i>Description</i>	plano/ Tipo
12	Rompedor de vacío 3/8" NPT <i>3/8" NPT Vacuum breaker</i>	2336
13	Barra de verticalidad <i>linkage</i>	
14	Visor de paso de flujo <i>Sight glass</i>	2424
15	Unidad de control lógica neumática <i>Air logic control unit</i>	
16	Control remoto de mov vertical en el vértice <i>Apex push buttons for vertical movement</i>	
17	control remoto para el movimiento vertical <i>Pendant push buttons for vertical movement</i>	
18	Nivel de llenado con tubo protector <i>Level control with protective tube</i>	
19	Manguera flexible para retorno de vapor con brida loca <i>Vapour-return hose with loose flange</i>	
20	Válvula para control remoto <i>Valve remote control</i>	2356
21	Soporte cojinete <i>Pillow block</i>	2180/90
22	Pulsador de control remoto para el reseteo <i>Pendant reset push button</i>	
23	Empuñadura, maneta <i>Handle</i>	
24	Cubo recoge goteo con pinza <i>Nipper drip bucket</i>	2408

ÁREA DE TRABAJO OPERATING ENVELOPE

Vista en alzado / Front view

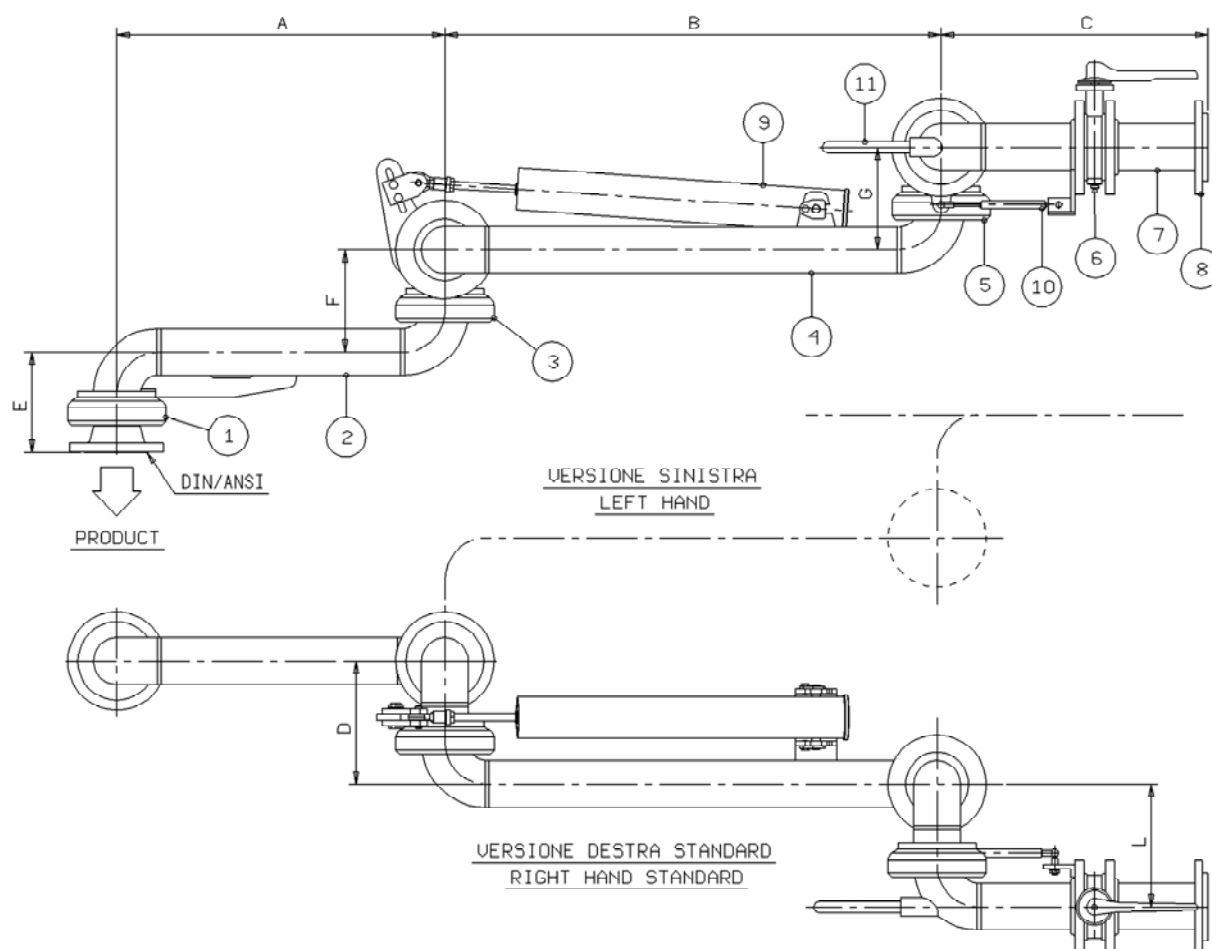


Vista en planta / Plant view



Brazo de descarga inferior Modelo 2454

2454 Model bottom unloading arm



Condiciones de trabajo – Operating conditions	
Presión de diseño <i>Design Pressure</i>	5.0 Bar G
Presión de ensayo <i>Test Pressure</i>	7.5 Bar G
Temperatura de diseño <i>Design Temperature</i>	-15° C / +65°C
Material de la junta <i>Seal Material</i>	PTFE
Caudal recomendado <i>Recommended flow Rate</i>	

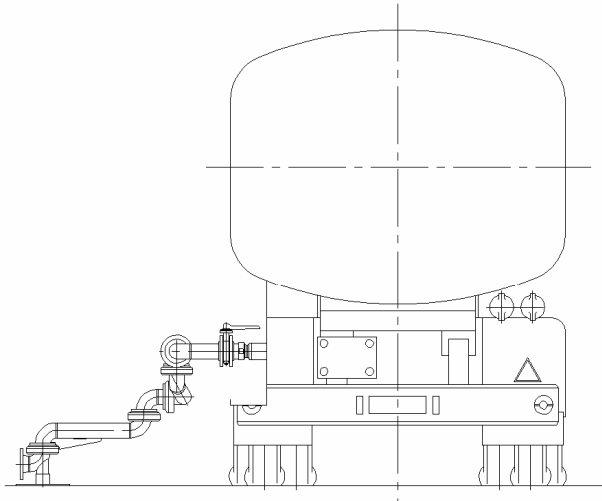
Dimensiones estándares- Standard Dimensions		
DN	3"	4"
A	1500	1500
B	1800	1800
C	600	600
D	272	300
E	200	245
F	200	250
G	200	250
L	272	300
Peso Weight	160	180

N.	Descripción <i>Description</i>	Plano/Tipo <i>Dwg/Type</i>
1	Rótula Style 30 <i>Style 30 base swing joint</i>	3996
2	Sección de la pluma giratoria <i>Boom assembly</i>	
3	Junta Style 70 <i>Style 70 double swing joint</i>	3996
4	Tubo primario <i>Primary arm</i>	
5	Junta doble Style 70 <i>Style 70 double swing joint</i>	3996
6	Válvula de mariposa <i>Butterfly valve</i>	

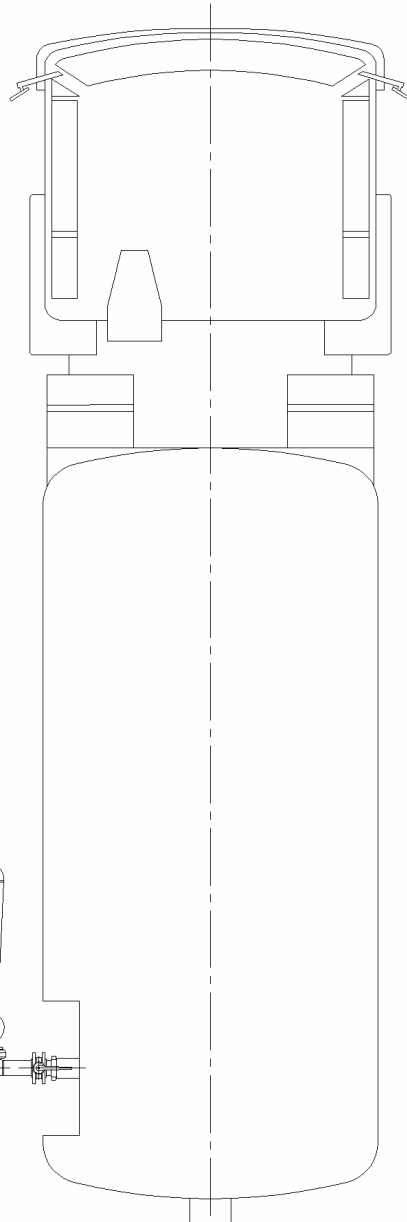
N.	Descripción <i>Description</i>	Plano/Tipo <i>Dwg/Type</i>
7	Galga de espaciado (tramo de separación entre las dos bridas locas) <i>Spacer</i>	
8	Brida loca <i>Loose flange</i>	
9	Muelle para el balanceo del brazo <i>Spring balancing cylinder</i>	05182
10	Muelle a gas para el balanceo <i>Gas spring balancer</i>	
11	Empuñadura, asa de maniobra <i>Handle</i>	

ÁREA DE TRABAJO
OPERATING ENVELOPE

Vista en alzado / Front view

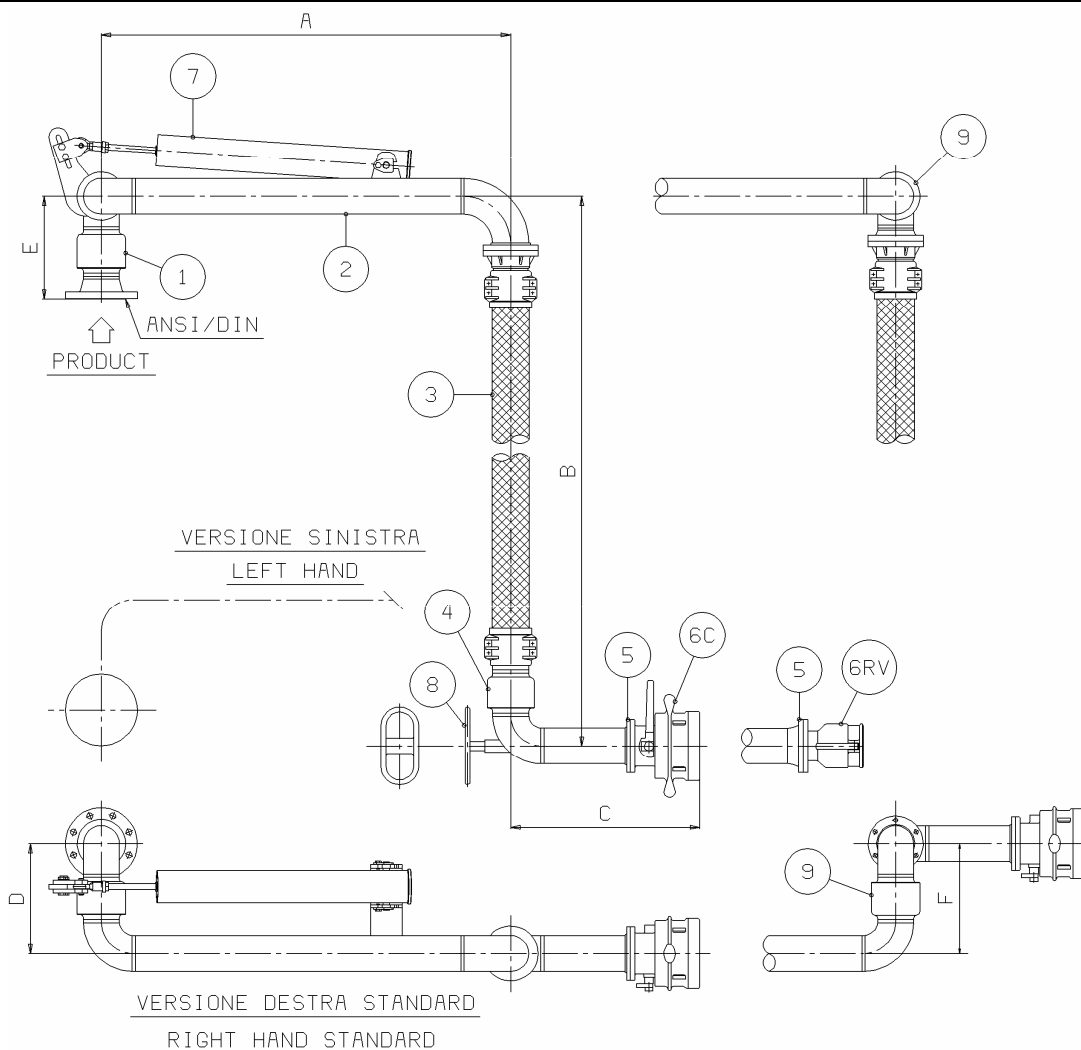


Vista en planta / Plant view



Brazo carga inferior/ recuperación de vapor, Mod. 750

750 Mod. bottom loading/vapour return arm



Condiciones de trabajo – Operating conditions	
Presión de trabajo <i>Design Pressure</i>	10.0 Bar G
Presión de ensayo <i>Test Pressure</i>	15.0 Bar G
Temperatura de diseño <i>Design Temperature</i>	-15° C / +65°C
Material de la junta <i>Seal Material</i>	VITON PTFE
Caudal recomendado <i>Recommended flow Rate</i>	3"–75 mc/h Max 4"–150 mc/h Max

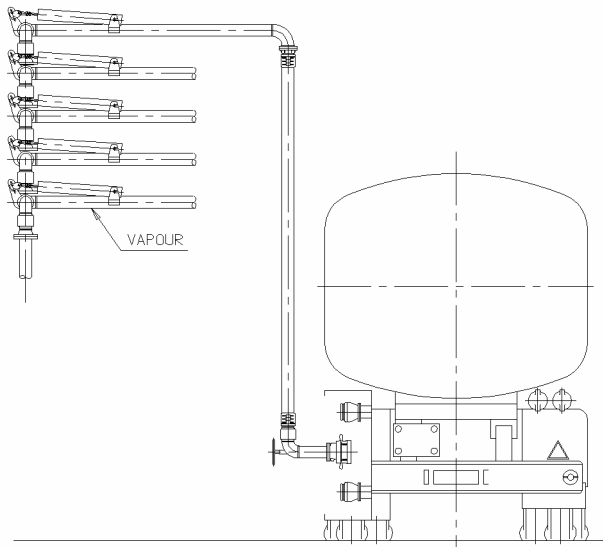
Dimensiones estándares - Standard Dimensions		
DN	3"	4"
A	900/1800	900/1800
B	2500/4000	2500/4000
C	600	600
D	296	353
E	289	328
F	296	353
G		
H		
Peso Weight	90	120

N.	Descripción <i>Description</i>	Plano/Tipo <i>Dwg/Type</i>
1	Doble junta Style 50 <i>Style 50 double swing joint</i>	2174
2	Brazo horizontal <i>Tube assembly</i>	
3	Manguera flexible con collar de seguridad <i>Spanloc Flexible hose with safety collars</i>	
4	Codo de la rótula Style 30 <i>Style 30 swivel elbow</i>	2175
5	Brida T.T.M.A. <i>T.T.M.A. flange</i>	

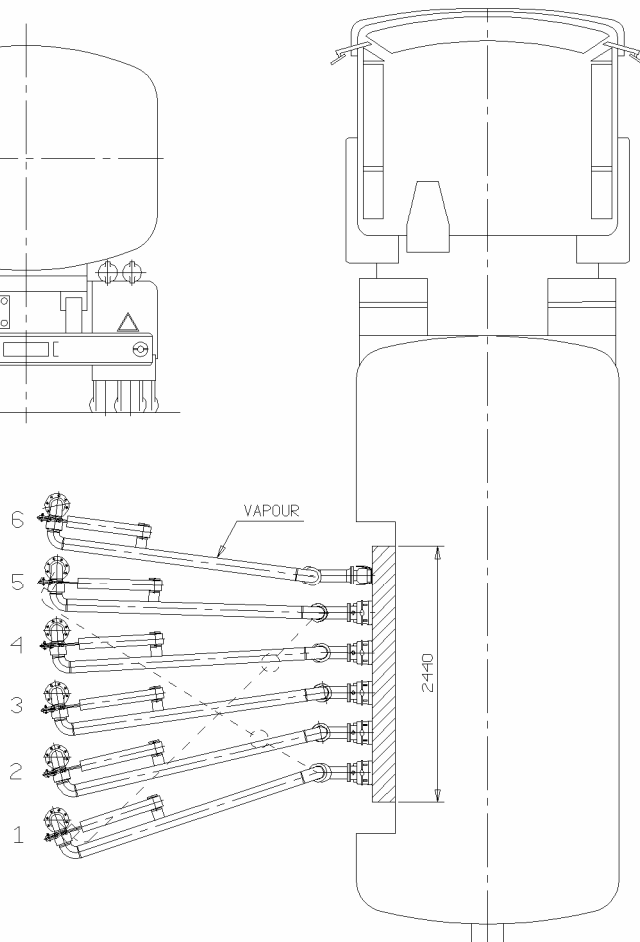
N.	Descripción <i>Description</i>	Plano/Tipo <i>Dwg/Type</i>
6C	Acoplador para desconexión en seco <i>Dry-disconnect coupler</i>	C-3659
6RV	Acoplador para retorno de vapor <i>Vapour return coupler</i>	C-3682
7	Muelle para el balanceo del brazo <i>Spring balancing cylinder</i>	05182
8	Empuñadura, asa de maniobra <i>Handle</i>	
9	Rótula adicional Style 40 (opcional) <i>Style 40 additional swivel (Optional)</i>	2174

ÁREA DE TRABAJO OPERATING ENVELOPE

Vista en alzado / Front view

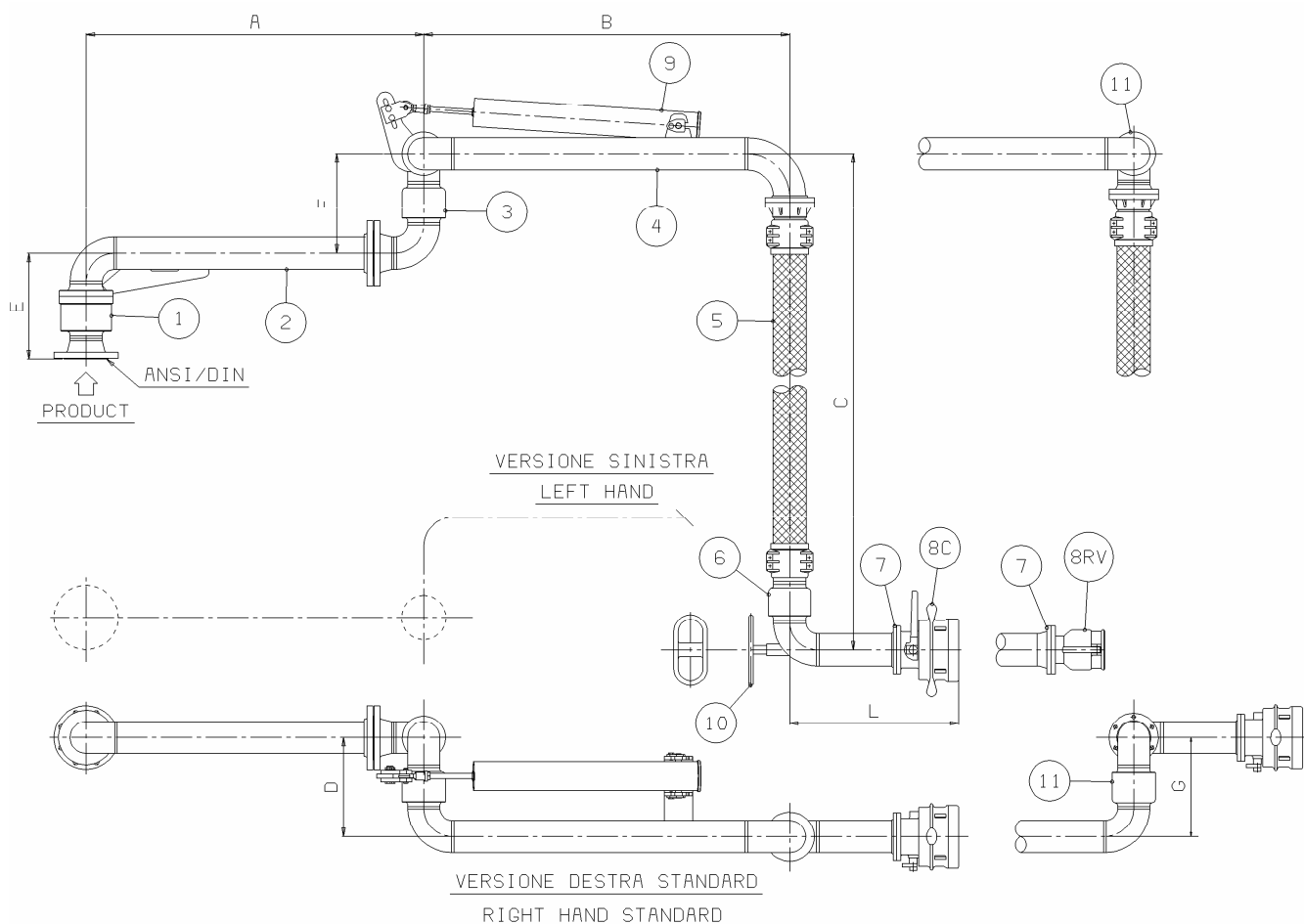


Vista en planta / Plant view



Brazo de carga inferior/ recuperación de vapor, Mod.750-LR

750-LR Mod. bottom loading/vapour return arm



Condiciones de trabajo – Operating conditions	
Presión de diseño <i>Design Pressure</i>	10.0 Bar G
Presión de ensayo <i>Test Pressure</i>	15.0 Bar G
Temperatura de diseño <i>Design Temperature</i>	-15° C / +65°C
Material de la junta <i>Seal Material</i>	VITON PTFE
Caudal recomendado <i>Recommended flow Rate</i>	3"–75 mc/h Max 4"–150 mc/h Max

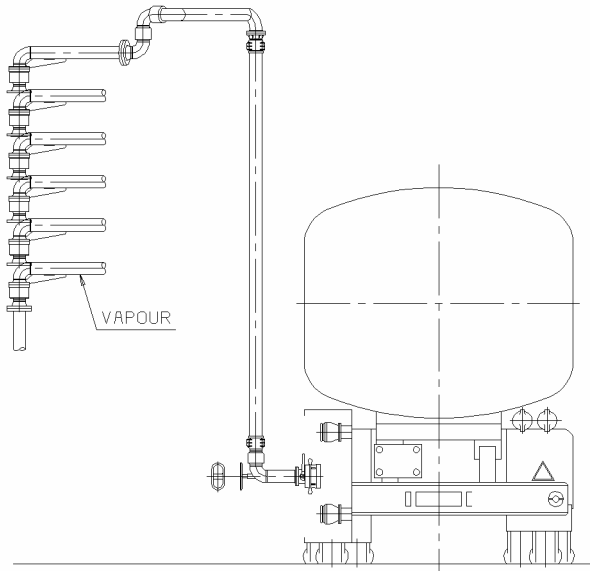
Dimensiones estándares - Standard Dimensions		
DN	3"	4"
A	1200/1500	1200/1500
B	900/1800	900/1800
C	2500/4000	2500/4000
D	296	353
E	318	375
F	296	353
G	296	353
L	600	600
Peso Weight	120	150

N.	Descripción <i>Description</i>	Plano/Tipo <i>Dwg/Type</i>
1	Rótula "heavy duty"(gran carga) <i>Heavy duty base swivel joint</i>	2174-HD
2	Sección de la pluma giratoria <i>Boom assembly</i>	
3	Doble rótula Style70 <i>Style 70 double swivel joint</i>	2174
4	Brazo horizontal <i>Tube assembly</i>	
5	Manguera flexible con collar de seguridad <i>Spanloc Flexible hose with safety collars</i>	
6	Codo de la rótula Style 30 <i>Style 30 swivel elbow</i>	2175

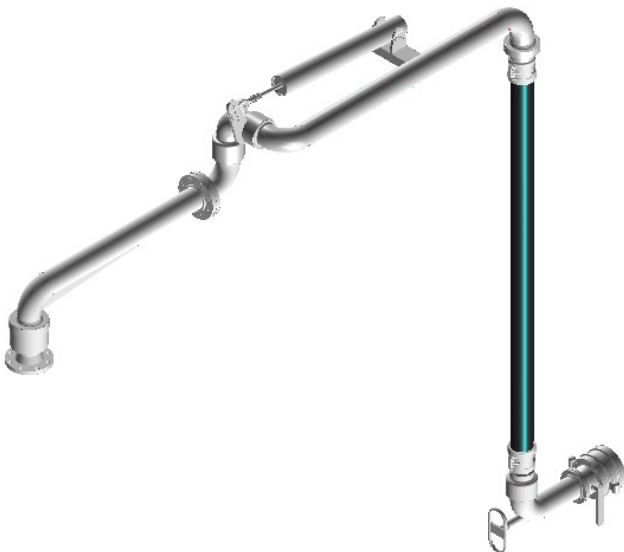
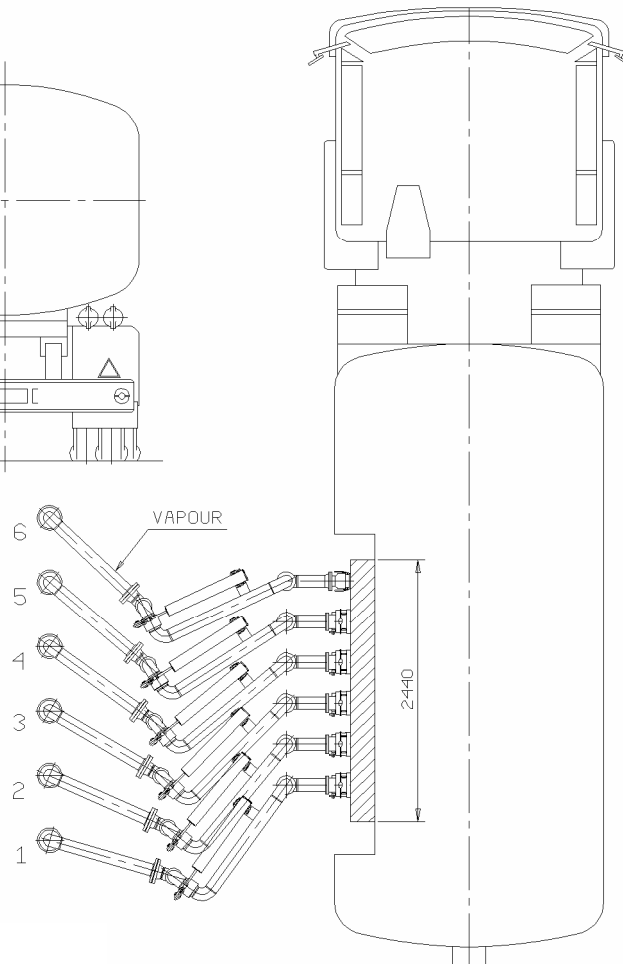
N.	Descripción <i>Description</i>	Plano/Tipo <i>Dwg/Type</i>
7	Brida T.T.M.A. <i>T.T.M.A. flange</i>	
8C	Acoplador para desconexión en seco <i>Dry-disconnect coupler</i>	C-3659
8RV	Acoplador para recuperación de vapor <i>Vapour return coupler</i>	C-3682
9	Muelle para el balanceo del brazo <i>Spring balancing cylinder</i>	05182
10	Empuñadura, maneta <i>Handle</i>	
11	Rótula adicional Style 40(opcional) <i>Style 40 additional swivel (Optional)</i>	2174

ÁREA DE TRABAJO OPERATING ENVELOPE

Vista en alzado / Front view

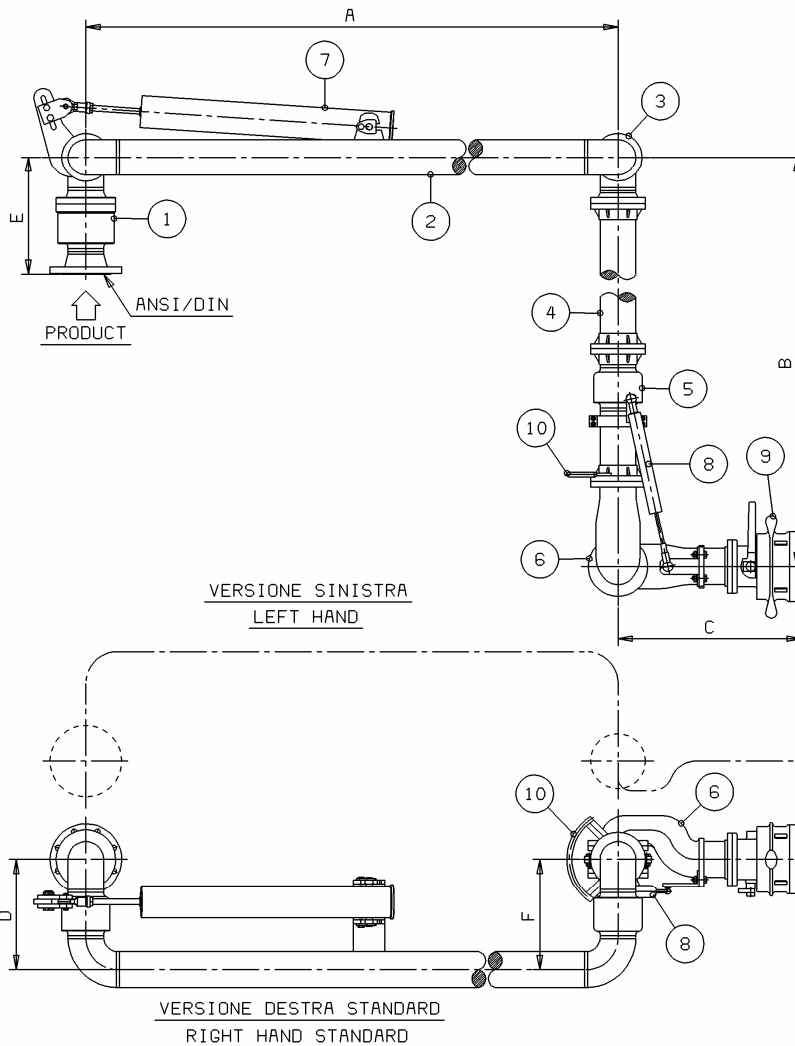


Vista en planta / Plant view



Brazo de carga inferior Modelo 750-SPC

750-SPC Model bottom loading arm



Condiciones de trabajo – Operating conditions	
Presión de diseño <i>Design Pressure</i>	10.0 Bar G
Presión de ensayo <i>Test Pressure</i>	15.0 Bar G
Presión de diseño <i>Design Temperature</i>	-15° C / +65°C
Material de la junta <i>Seal Material</i>	VITON PTFE
Caudal recomendado <i>Recommended flow Rate</i>	4"–150 mc/h Max

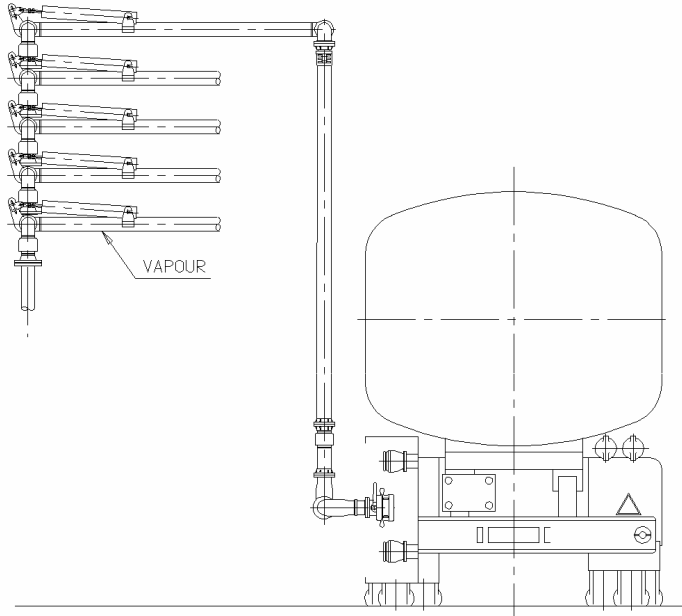
Dimensiones estándares - Standard Dimensions	
DN	4"
A	900/1800
B	2500/4000
C	600
D	353
E	375
F	353
H	
Peso-Weight	130

N.	Descripción <i>Description</i>	Plano/Tipo <i>Dwg/Type</i>
1	Doble rótula Style 50 <i>Style 50 double swing joint</i>	2174
2	Brazo horizontal <i>Tube assembly</i>	
3	Rótula adicional Style 40 <i>Style 40 additional swivel</i>	2174
4	Tubo final vertical <i>Vertical tube</i>	
5	Rótula simple Style 20 <i>Style 20 single swivel joint</i>	2175

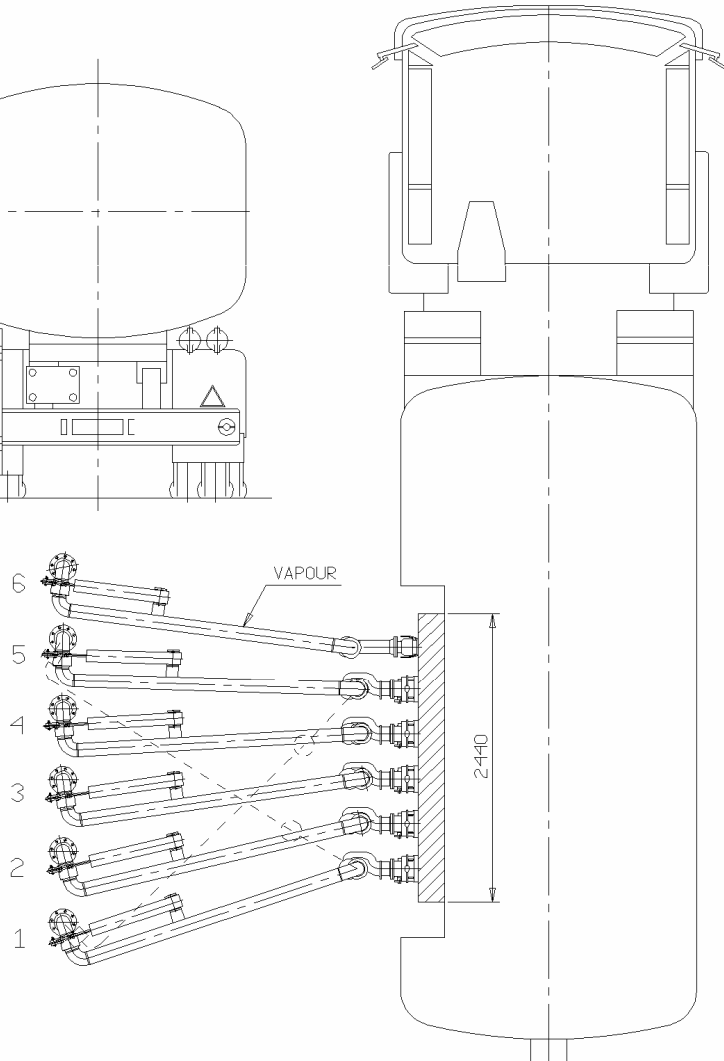
N.	Descripción <i>Description</i>	Plano /Tipo <i>Dwg/Type</i>
6	Rótula ligera especial <i>Special light swivel</i>	C-3736
7	Muelle para el balanceo del brazo <i>Spring balancing cylinder</i>	05182
8	Muelle a gas <i>Gas spring balancer</i>	
9	Acoplador para desconexión en seco <i>Dry-disconnect coupler</i>	C-3659
10	Empuñadura, maneta <i>Handle</i>	

ÁREA DE TRABAJO OPERATING ENVELOPE

Vista en alzado / Front view

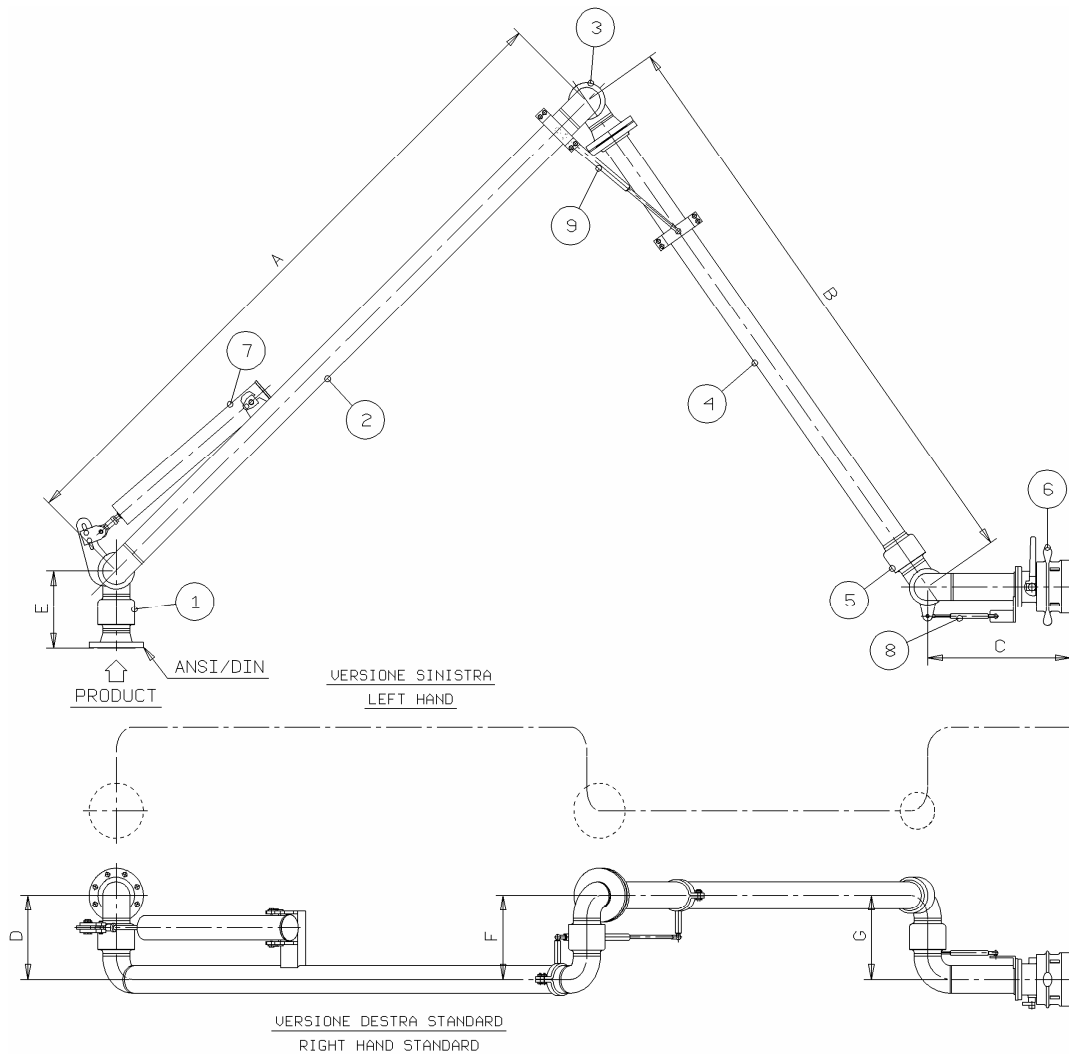


Vista en planta / Plant view



Brazo para carga inferior Modelo 2475

2475 Model bottom loading arm



Condiciones de trabajo – Operating conditions	
Presión de diseño <i>Design Pressure</i>	10.0 Bar G
Presión de ensayo <i>Test Pressure</i>	15.0 Bar G
Temperatura de diseño <i>Design Temperature</i>	-15° C / +65°C
Material de la junta <i>Seal Material</i>	VITON PTFE
Caudal recomendado <i>Recommended flow Rate</i>	3"–75 mc/h Max 4"–150 mc/h Max

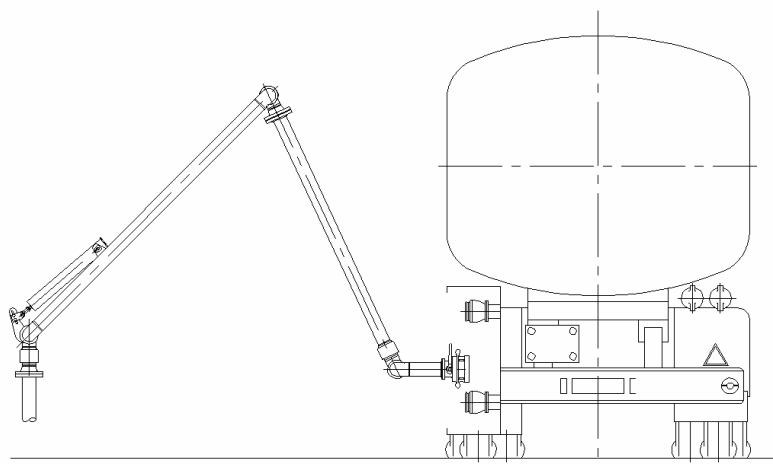
Dimensiones estándares - Standard Dimensions		
DN	3"	4"
A	1500/2800	1500/2800
B	1500/2800	1500/2800
C	600	600
D	296	353
E	289	328
F	279	343
G	279	343
L		
Peso Weight	130	160

N.	Descripción <i>Description</i>	Plano/Tipo <i>Dwg/Type</i>
1	Rótula doble Style 50 <i>Style 50 double swing joint</i>	2174
2	Tubo interno <i>Inboard pipe</i>	
3	Rótula Style 40 <i>Style 40 swivel joint</i>	2174
4	Tubo externo <i>Outboard pipe</i>	
5	Doble rótula Style 50 <i>Style 50 double swing joint</i>	2175

N.	Descripción <i>Description</i>	Plano /Tipo <i>Dwg/Type</i>
6	Acoplador para desconexión en seco <i>Dry-disconnect coupler</i>	C-3659
7	Muelle para el balanceo del brazo <i>Spring balancing cylinder</i>	05182
8	Muelle a gas para el balanceo <i>Gas spring balancer</i>	
9	Muelle a gas para el balanceo <i>Gas spring balancer</i>	

**ÁREA DE TRABAJO
OPERATING ENVELOPE**

Vista en alzado / Front view



Vista en planta / Plant view

