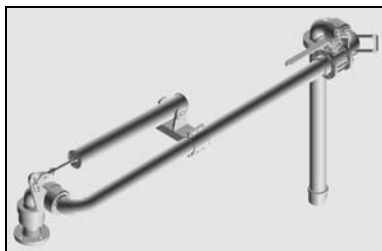


# Brazo de carga para servicio alimentario

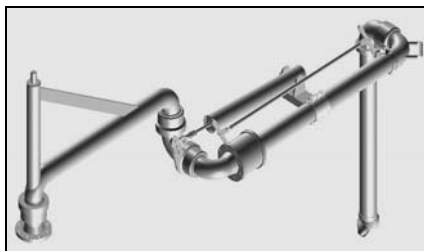
(Fabricación estándar en acero inoxidable)

## *Loading arms for food services*

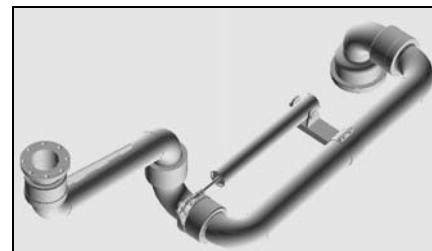
*(Stainless steel standard execution)*



**Tp. 2385**  
**Mod. 2385**



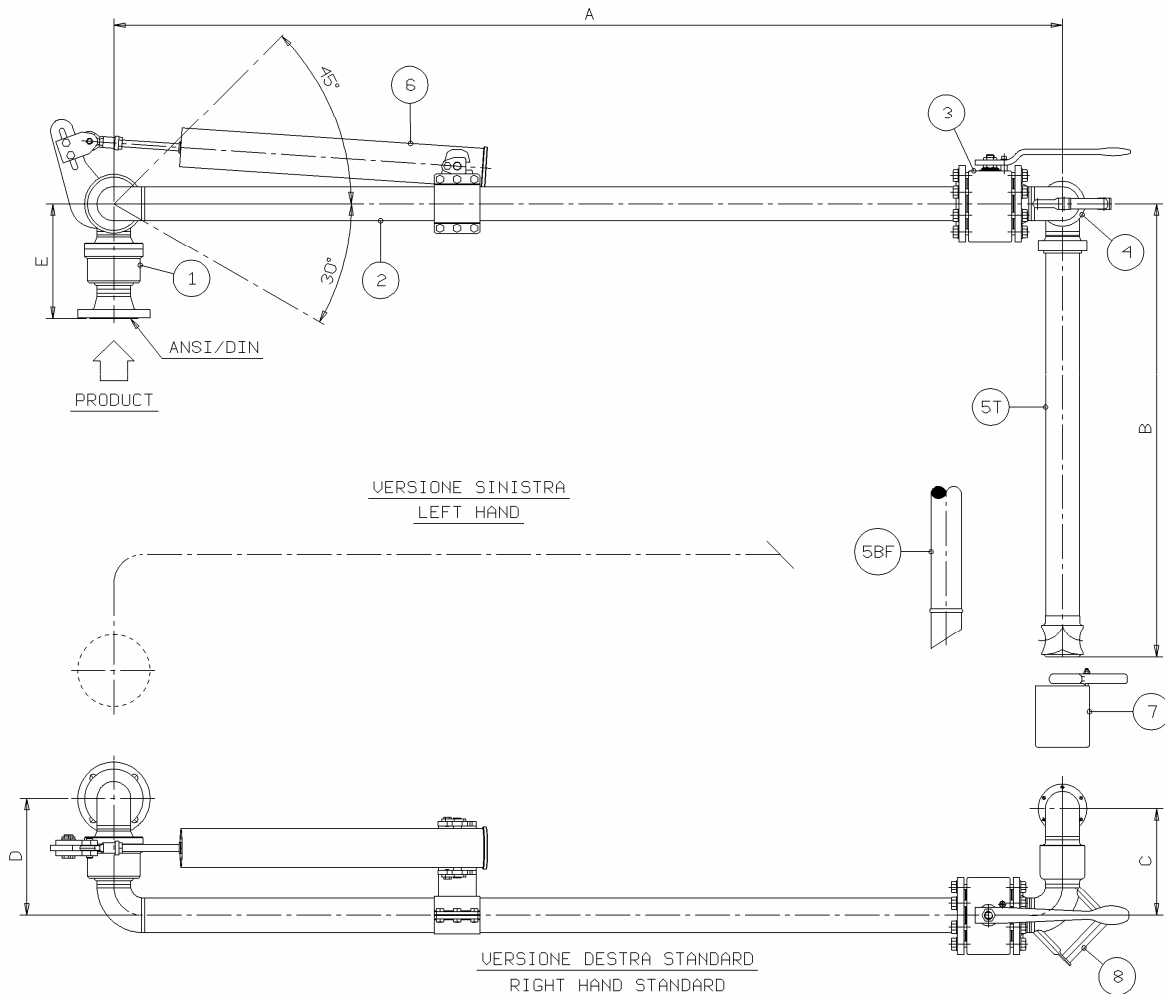
**Tp. 2385-LR**  
**Mod. 2385-LR**



**Brazo especial para productos  
alimentarios**  
**Mod. Special food loading arm**

# Brazo para servicio alimentario Modelo 2385

## 2385 Model loading arm for food service



Condiciones de trabajo – Operating conditions	
Presión de diseño <i>Design Pressure</i>	10.0 Bar G
Presión de ensayo <i>Test Pressure</i>	15.0 Bar G
Temperatura de diseño <i>Design Temperature</i>	-15° C / +65°C
Material de la junta <i>Seal Material</i>	PTFE per alimenti <i>PTFE for food</i>
Caudal recomendado <i>Recommended flow Rate</i>	2"–35 mc/h Max 3"–75 mc/h Max 4"–125 mc/h Max

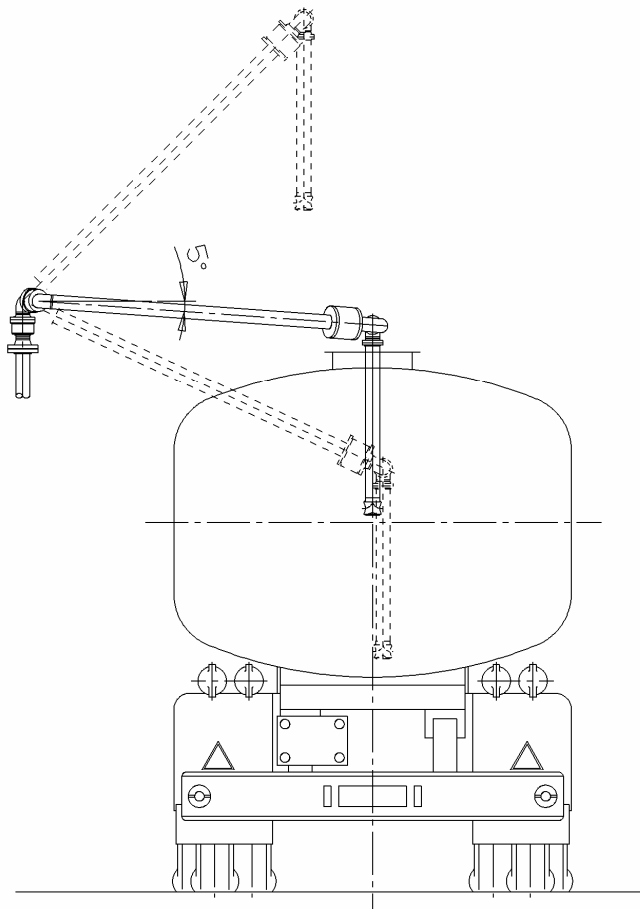
Dimensiones estándares - Standard Dimensions			
DN	2"	3"	4"
A	2500	2500	2500
B	1200	1200	1200
C	207	279	343
D	285	309	373
E	273	303	348
F			
G			
H			
<b>Peso Weight</b>	80	120	170

N.	Descripción <i>Description</i>	Plano/Tipo <i>Dwg/Type</i>
1	Codo de base de doble rotación Style 50 <i>Style 50 base double swivel joint</i>	2815
2	Tubo primario <i>Primary arm</i>	
3	Válvula de bola "fire-safe" <i>Fire safe (full-bore) ball valve</i>	
4	Rótula Style 40 <i>Style 40 swivel joint</i>	2175
5T	Tubo buzo (o tubo final) con deflector en "T" <i>Drop tube with "T" deflector</i>	2359-T

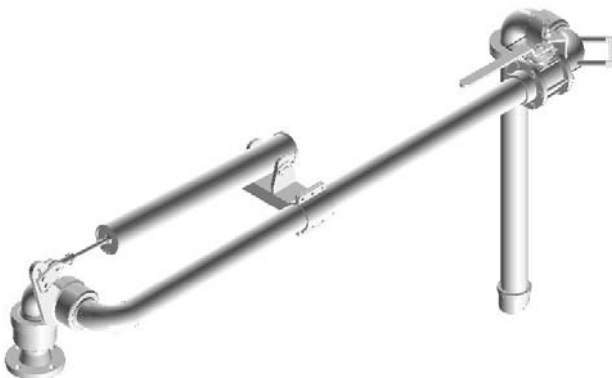
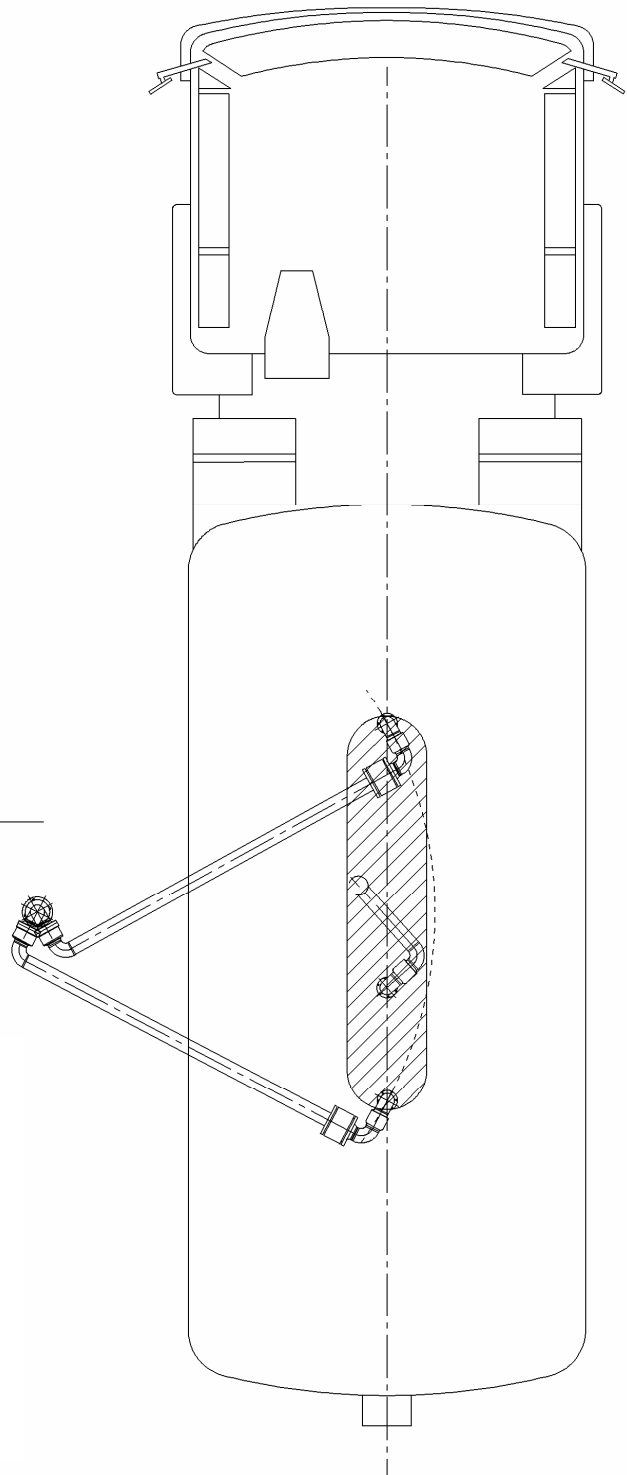
N.	Descripción <i>Description</i>	Plano /Tipo <i>Dwg/Type</i>
5BF	Tubo buzo (o tubo final) con deflector estándar <i>Standard drop tube</i>	2359-BF
6	Muelle para el balanceo del brazo <i>Spring balancing cylinder</i>	05182
7	Cubo recoge goteo con pinza <i>Nipper drip bucket</i>	2408
8	Empuñadura, asa de maniobra <i>Handle</i>	

## ÁREA DE TRABAJO OPERATING ENVELOPE

Vista en alzado / Front view



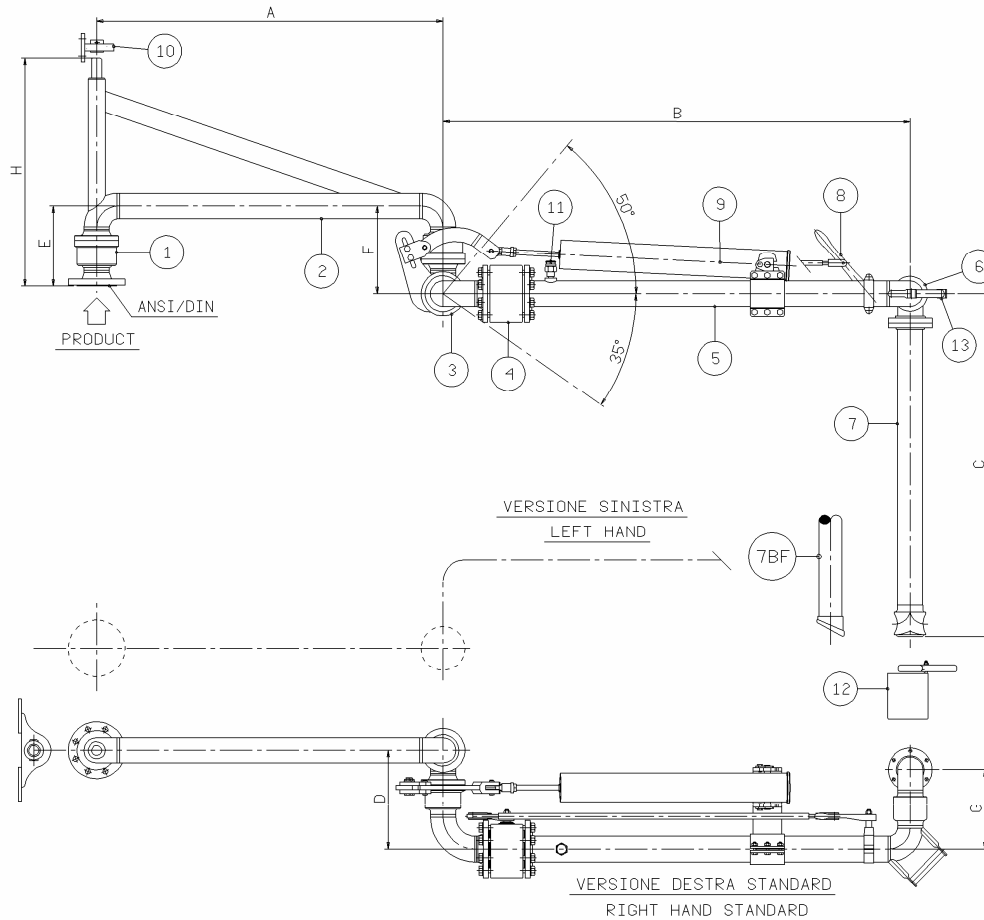
Vista en planta / Plant view



**NOTA** : Bajo demanda, se suministrarán los codos y los tubos con sus superficies internas pulidas.  
**Remark** : On request elbows and tubes with internal polished surfaces

# Brazo para servicio alimentario Modelo 2385-LR

## 2385-LR Model loading arm for food service



Condiciones de trabajo - Operating conditions	
Presión de diseño <i>Design Pressure</i>	10.0 Bar G
Presión de ensayo <i>Test Pressure</i>	15.0 Bar G
Temperatura de diseño <i>Design Temperature</i>	-15° C / +65°C
Material de la junta <i>Seal Material</i>	PTFE para alimentación <i>PTFE for food</i>
Caudal recomendado <i>Recommended flow Rate</i>	2"-35 mc/h Max 3"-75 mc/h Max 4"-125 mc/h Max

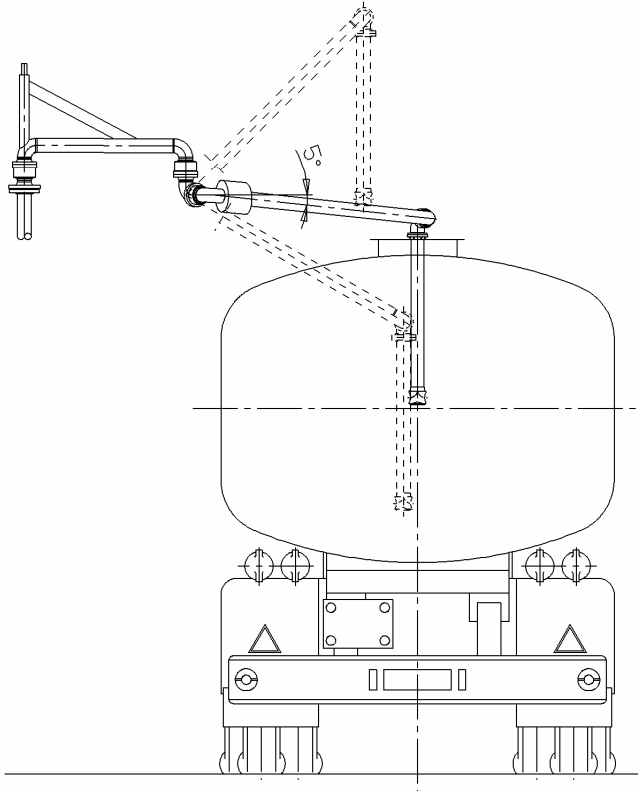
Dimensiones estándares - Standard Dimensions			
DN	2"	3"	4"
A	1500	1500	1500
B	2000	2000	2000
C	1200	1200	1200
D	310	347	424
E	273	303	348
F	285	309	373
G	257	279	343
H			
Peso <i>Weight</i>	110	170	250

N.	Descripción <i>Description</i>	Plano/Tipo <i>Dwg/Type</i>
1	Rótula de base Style 30 <i>Style 30 base swivel joint</i>	2815
2	Sección de la pluma giratoria <i>Boom assembly</i>	
3	Doble rótula Style 70 <i>Style 70 double swivel joint</i>	2815
4	Válvula de bola "fire-safe" <i>Fire safe (full-bore) ball valve</i>	
5	Tubo primario <i>Primary arm</i>	
6	Rótula Style 40 <i>Style 40 swivel joint</i>	2175
7T	Tubo buzo (o tubo final) con deflector en "T" <i>Drop tube with "T" deflector</i>	2359-T

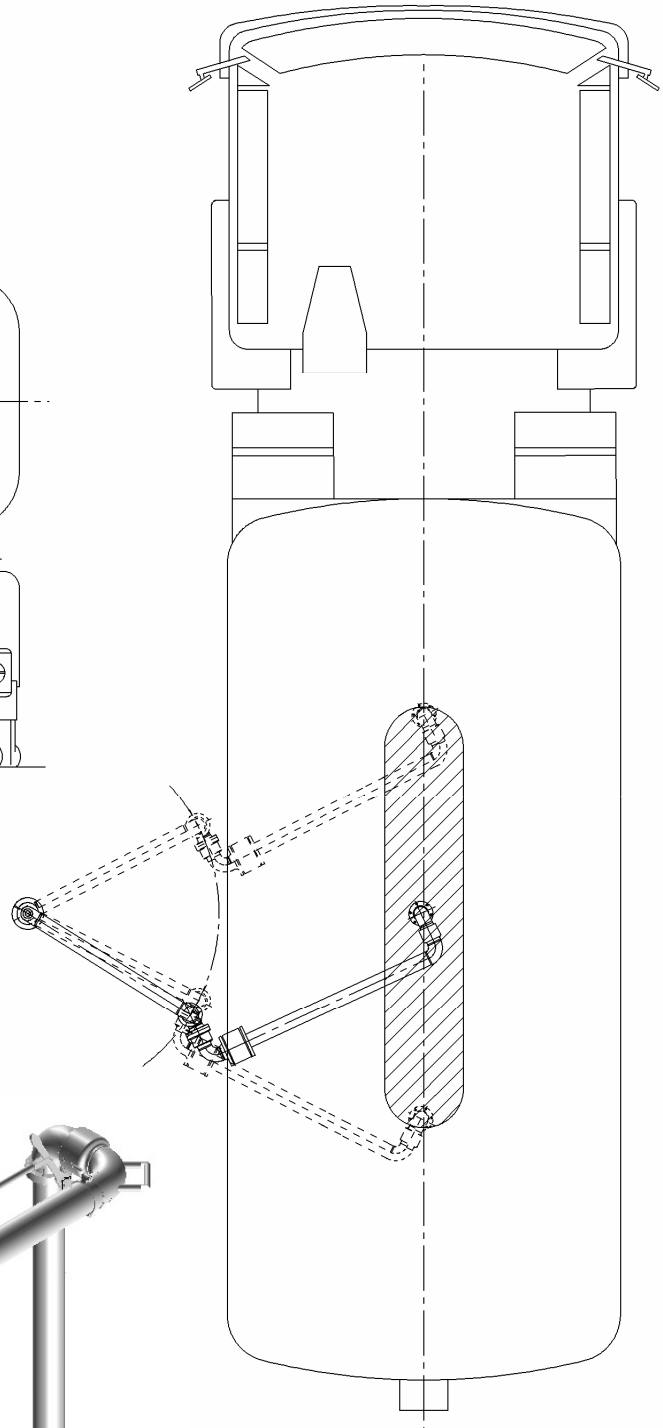
N.	Descripción <i>Description</i>	Plano/Tipo <i>Dwg/Type</i>
7BF	Tubo buzo (o tubo final) estándar <i>Standard drop tube</i>	2359-BF
8	Válvula para control remoto <i>Valve remote control</i>	
9	Muelle para el balanceo del brazo <i>Spring balancing cylinder</i>	05182
10	Soporte cojinete <i>Pillow block</i>	
11	Rompedor de vacío 3/8" <i>3/8" vacuum-breaker</i>	2336
12	Cubo recoge goteo con pinza <i>Nipper drip bucket</i>	2408
13	Empuñadura, asa de maniobra <i>Handle</i>	

**ÁREA DE TRABAJO**  
**OPERATING ENVELOPE**

Vista en alzado / *Front view*



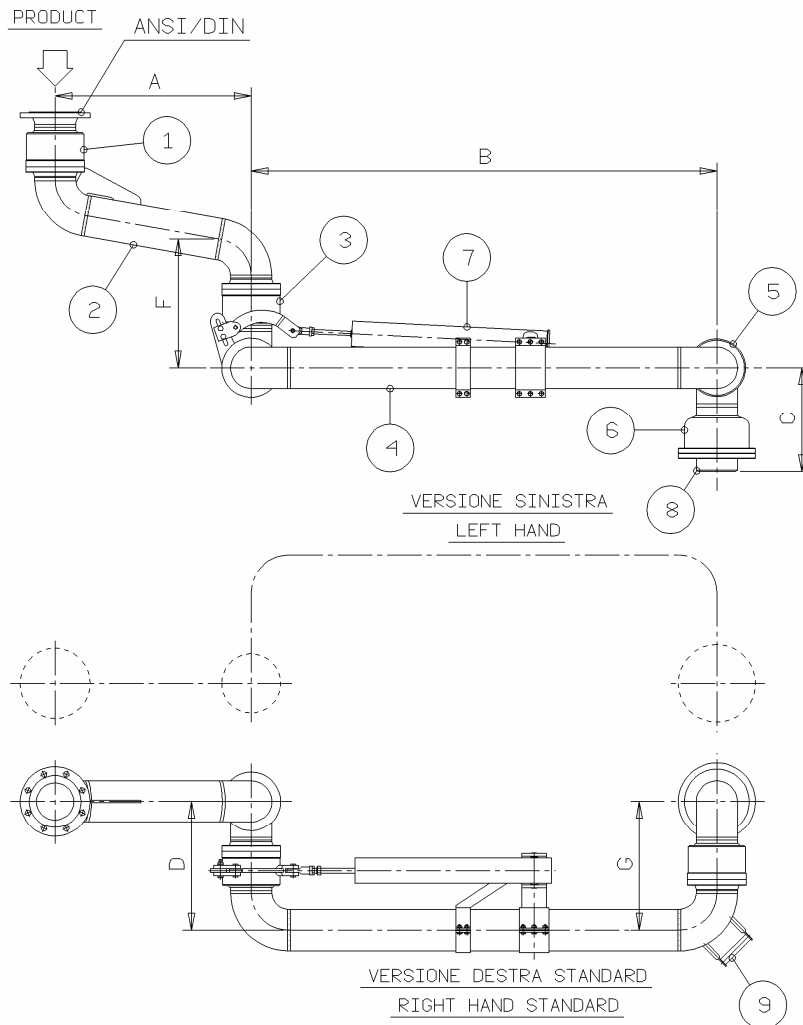
Vista en planta / *Plant view*



**NOTA** : Bajo demanda, se suministrarán los codos y los tubos con sus superficies internas pulidas.  
**Remark** : On request elbows and tubes with internal polished surfaces

# Brazo especial para servicio alimentario

## Special loading arm for food service



Condiciones de trabajo – Operating conditions	
Presión de diseño <i>Design Pressure</i>	10.0 Bar G
Presión de ensayo <i>Test Pressure</i>	15.0 Bar G
Temperatura de diseño <i>Design Temperature</i>	-15° C / +65°C
Material de la junta <i>Seal Material</i>	PTFE per alimenti <i>PTFE for food</i>
Caudal recomendado <i>Recommended flow Rate</i>	2"–35 mc/h Max 3"–75 mc/h Max 4"–125 mc/h Max

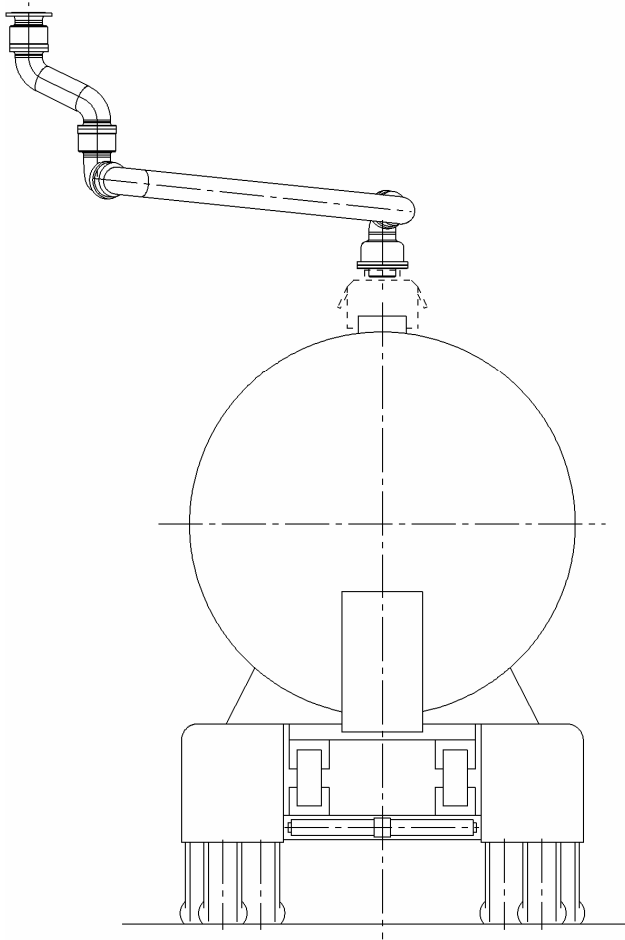
Dimensiones estándares - Standard Dimensions			
DN	3"	4"	6"
A	800	800	800
B	1800	1800	1800
C	218	301	425
D	312	375	524
E	305	350	424
F	310	373	521
G	312	375	524
H	712	820	1042
Peso <i>Weight</i>	110	170	320

N.	Descripción <i>Description</i>	Plano/Tipo <i>Dwg/Type</i>
1	Rótula de base Style 30 <i>Style 30 base swivel joint</i>	2815
2	Sección de la pluma giratoria <i>Boom assembly</i>	
3	Doble rótula Style 50 <i>Style 50 double swivel joint</i>	2815
4	Tubo primario <i>Primary arm</i>	
5	Rótula del apex (vértice del brazo) Style 40 <i>Style 40 apex swivel joint</i>	2815

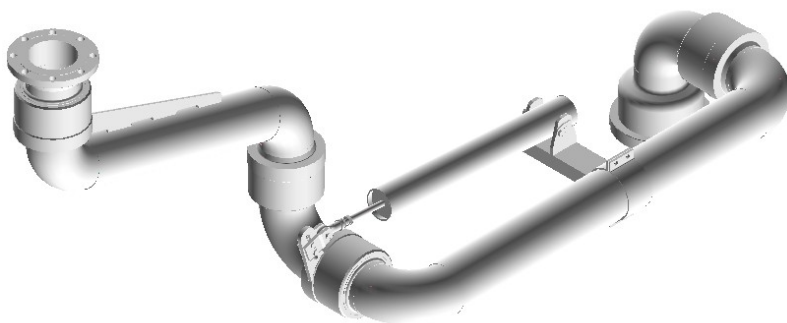
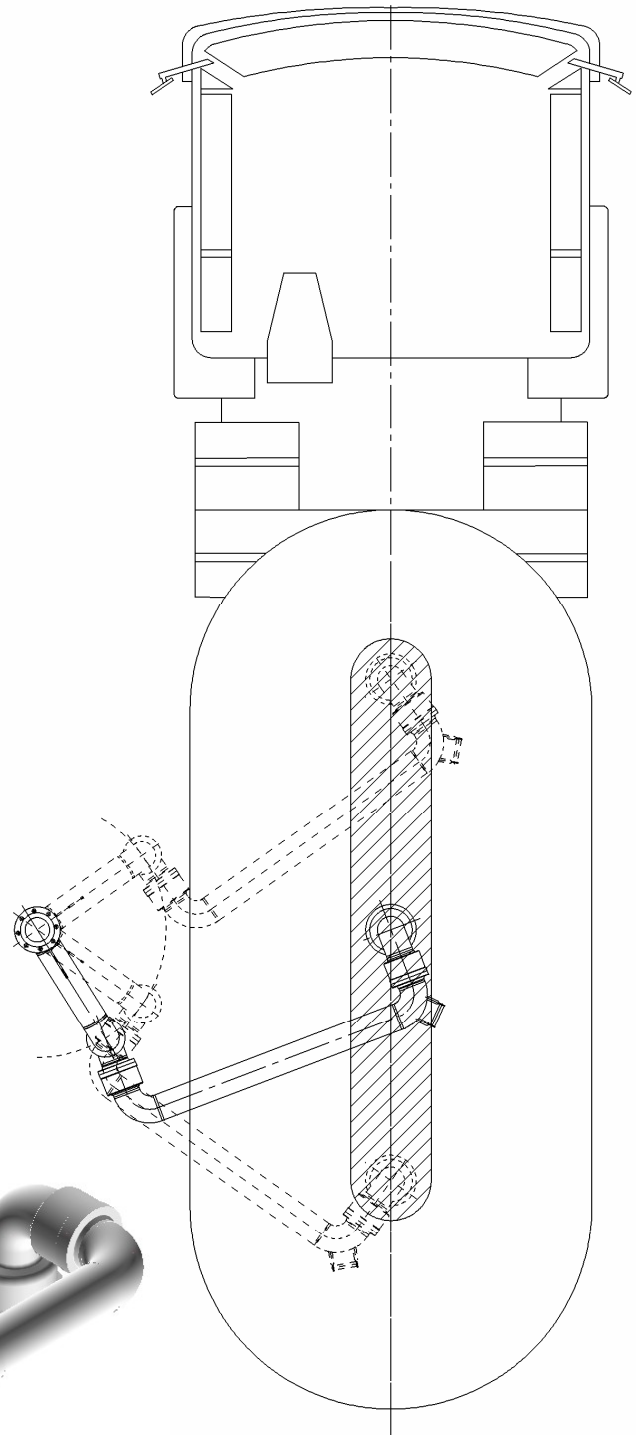
N.	Descripción <i>Description</i>	Plano/Tipo <i>Dwg/Type</i>
6	Rótula esférica Mod. 2914 <i>Mod. 2914 ball joint</i>	
7	Muelle para el balanceo del brazo <i>Spring balancing cylinder</i>	05182
8	Tramo final de separación de 6", BSP <i>6" BSP (male) threaded spacer</i>	
9	Empunadura, asa de maniobra <i>Handle</i>	

**ÁREA DE TRABAJO  
OPERATING ENVELOPE**

Vista en alzado / *Front view*



Vista en planta / *Plant view*



**NOTA** : Bajo pedido, se suministrarán los codos y los tubos con sus superficies internas pulidas.  
**Remark** : On request elbows and tubes with internal polished surfaces