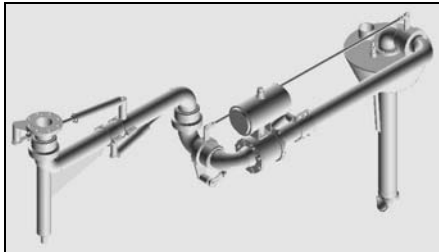


Brazos de carga: otros tipos

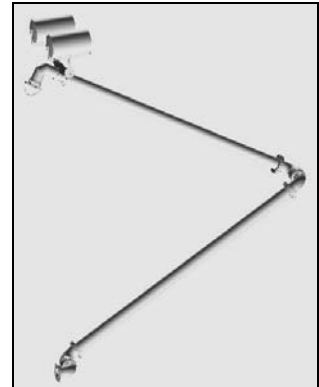
Loading arms



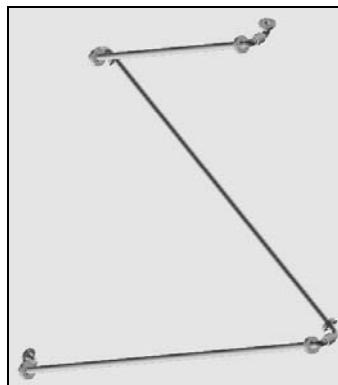
Mod. 4903 automático



Mod. 2249



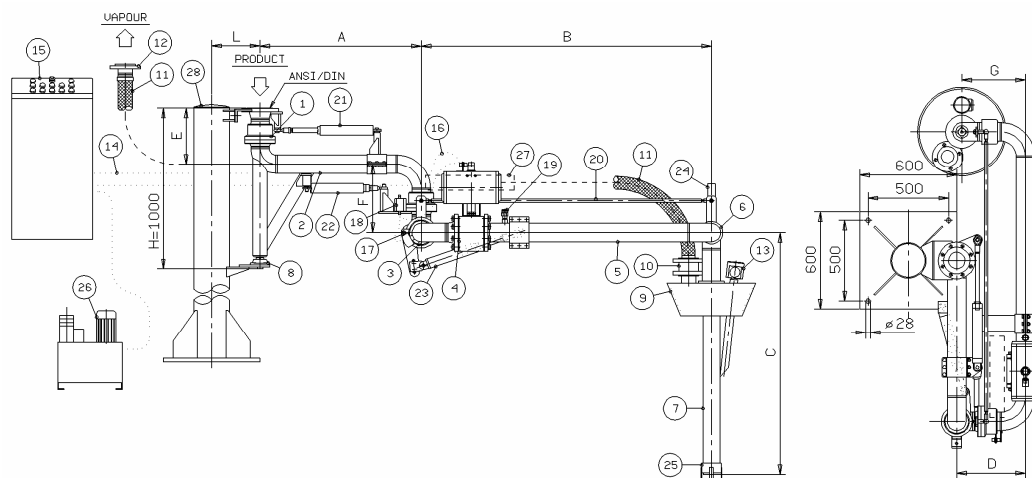
Mod. 2302



Drenaje / Drainage

Brazo de carga de accionamiento automático Modelo 4903

4903 Model automatic loading arm



Condiciones de trabajo – Operating conditions	
Presión de diseño <i>Design Pressure</i>	10.0 Bar G
Presión de ensayo <i>Test Pressure</i>	15.0 Bar G
Temperatura de diseño <i>Design Temperature</i>	-15° C / +65°C
Material de la junta <i>Seal Material</i>	PTFE
Caudal recomendado <i>Recommended flow Rate</i>	3"–75 mc/h Max 4"–125 mc/h Max 6"–280 mc/h Max

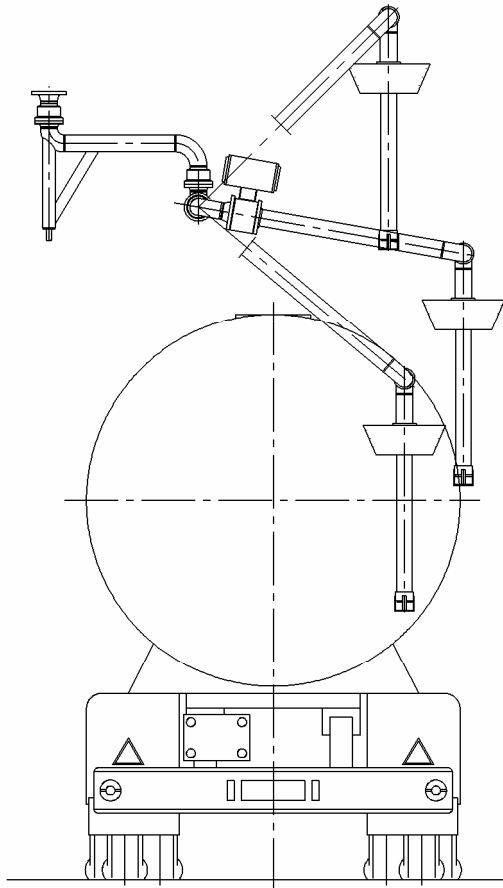
Dimensiones estándares - Standard Dimensions			
DN	3"	4"	6"
A	1000/1500	1000/1500	1000/1500
B	1500/2000	1500/2000	1500/2000
C	1200/1800	1200/1800	1200/1800
D	347	424	524
E	302	346	460
F	347	424	524
G	318	394	484
H	1000	1000	1000
Peso Weight	210	300	500

N.	Descripción <i>Description</i>	Plano/Tipo <i>Dwg/Type</i>
1	Rótula base Style 30 <i>Style 30 base swivel joint</i>	2815 / 2833
2	Sección de la pluma giratoria <i>Boom assembly</i>	
3	Doble rótula Style 70 <i>Style 70 double swivel joint</i>	2815 / 2833
4	Válvula de bola con actuador <i>Ball valve with actuator</i>	
5	Sección del tubo primario <i>Main tube assembly</i>	
6	Rótula del tubo buzo (tubo final) Style 40 <i>Style 40 drop tube swivel</i>	2175
7	Tubo buzo (tubo final) <i>Drop tube</i>	
8	Soporte cojinete <i>Pillow block</i>	FY-35-TF
9	Cono recuperación de vapor <i>Vapour recovery cone</i>	
10	Válvula de retención de vapor <i>Vapour check valve</i>	
11	Manguera flexible de retorno de vapor <i>Vapour-return hose</i>	
12	Brida loca <i>Loose flange</i>	
13	Indicador de nivel con tubo protector <i>Level control with protective tube</i>	
14	Flexible que protege el cableado de los pulsadores <i>Flexible hose protective push buttons cable</i>	

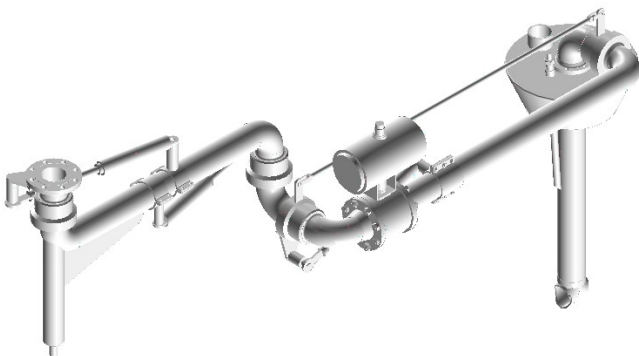
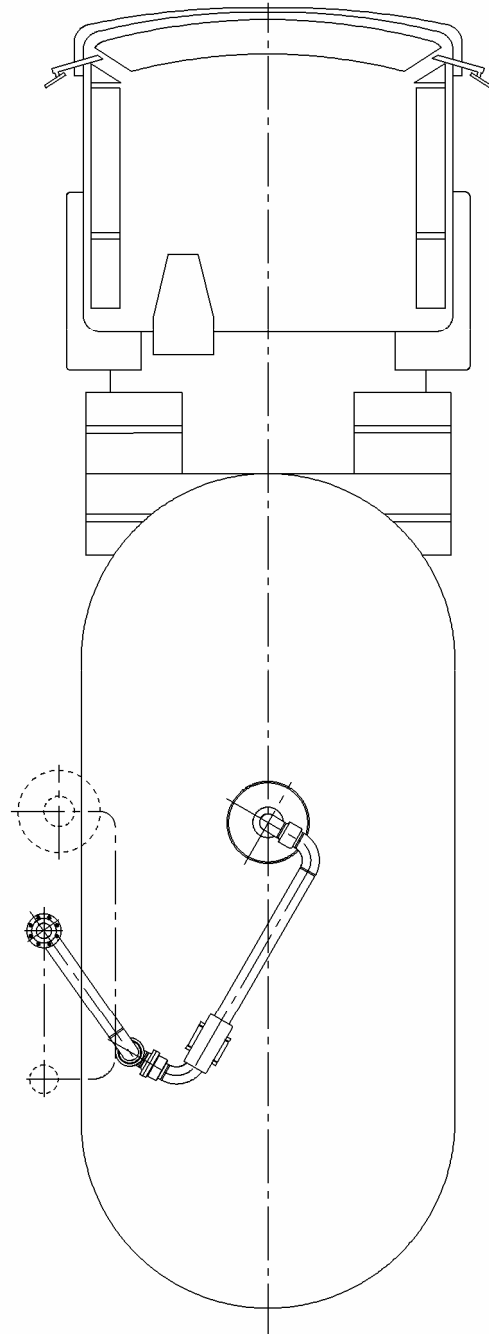
N.	Descripción <i>Description</i>	Plano/Tipo <i>Dwg/Type</i>
15	Pulsadores de mando <i>Push buttons</i>	
16	Flexible protector del cable de alimentación del actuador <i>Flexible hose protective actuator supply</i>	
17	Interruptor de proximidad <i>Proximity switch</i>	
18	Caja de conexiones del interruptor de proximidad <i>Proximity cables junction box</i>	
19	Rompedor de vacío 3/8" NPT <i>3/8" NPT Vacuum breaker</i>	2336
20	Barra de unión para la verticalidad del brazo <i>Verticality linkage</i>	
21	Cilindro hidráulico para el movimiento de la sección de la pluma giratoria <i>Hydr. cylinder for boom assembly movement</i>	
22	Cilindro hidráulico para el movimiento del tubo primario <i>Hydr. cylinder for primary arm movement</i>	
23	Cilindro hidráulico para movimiento vertical <i>Hydraulic cylinder for vertical movement</i>	
24	Cilindro neumático para apertura/cierre del sistema antigoteo <i>Ph. cylinder for open/close anti-spill system</i>	
25	Tubo buzo interno antigoteo <i>Internal drop tube Anti-spill system</i>	
26	Unidad de suministro electro-hidráulico <i>Electro-hydraulic power unit</i>	
27	Soporte-manguera para línea de retorno <i>Flexible hose mounting</i>	
28	Columna soporte <i>Standpost</i>	

ÁREA DE TRABAJO OPERATING ENVELOPE

Vista en alzado / Front view

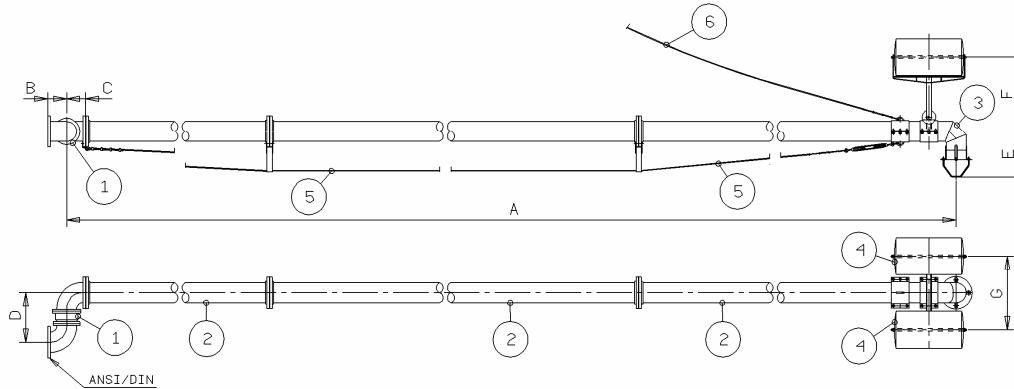


Vista en planta / Plant view



Brazo para aspiración flotante Modelo 2249 (Fabricación estándar en aluminio)

2249 Model floating suction unit (Aluminium standard execution)



Condiciones de trabajo – Operating conditions

Material de la junta <i>Seal Material</i>	VITON
Caudal recomendado <i>Recommended flow Rate</i>	1.5 m/s

(*) Las dimensiones son indicativas – *Indicative dimensions*
 (**) Las dimensiones de "A" estará en función de la altura del tanque.

"A" dimension must be according to tank height

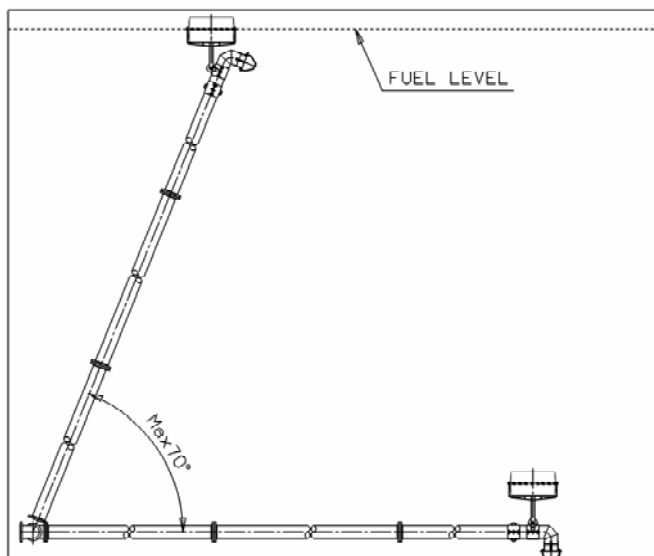
Dimensiones estándares - Standard Dimensions

DN	2"	3"	4"	6"	8"	10"
A	**	**	**	**	**	**
B	91	129	125	190	210	226
C	91	129	125	190	210	226
D	257	363	375	513	547	634
E*	500	500	500	500	500	500
F*	800	800	800	800	800	800
G*	800	800	800	800	800	800

N.	Descripción <i>Description</i>
1	Rótula giratoria <i>Swivel joint</i>
2	Tubo de balanceo de la rótula <i>Swing joint tube</i>
3	Codo final con deflector <i>Final elbow with baffle plate</i>

N.	Descripción <i>Description</i>
4	Flotadores <i>Floats</i>
5	Cable de tracción <i>Traction rope</i>
6	Cable de control <i>Inspection rope</i>

ÁREA DE TRABAJO OPERATING ENVELOPE

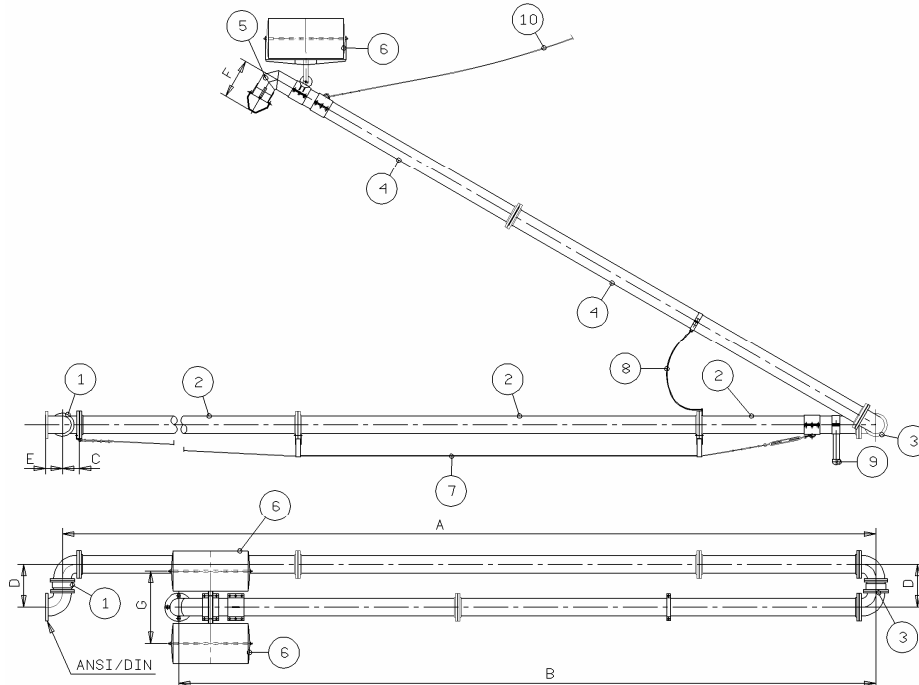


Brazo para aspiración flotante Modelo 2302

(Fabricación estándar en aluminio)

2302 Model floating suction unit

(Aluminium standard execution)



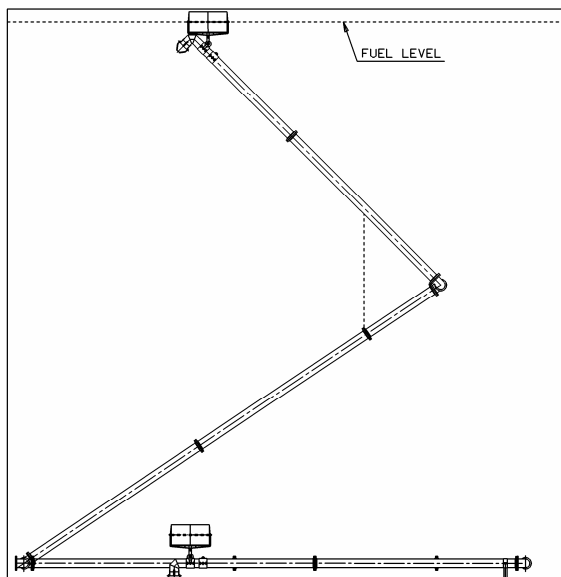
N.	Descripción Description
1	Rótula giratoria Swivel joint
2	Tubo de balanceo de la rótula Swing joint tube
3	Rótula giratoria Swivel joint
4	Tubo de balanceo de la rótula Swing joint tube
5	Codo final con deflector Final elbow with baffle plate
6	Flotadores Floats
7	Cable de tracción Traction rope
8	Cable de retención Restraining cable
9	Soporte Support
10	Cable de control Inspection rope

Condiciones de trabajo – Operating conditions	
Material de la junta Seal Material	VITON
Caudal recomendado Recommended flow Rate	1.5 m/s

Dimensiones estándares - Standard Dimensions						
DN	2"	3"	4"	6"	8"	10"
A	**	**	**	**	**	**
B	**	**	**	**	**	**
C	91	129	125	190	210	226
D	257	363	375	513	547	634
E*	91	129	125	190	210	226
F*	500	500	500	500	500	500
G*	800	800	800	800	800	800

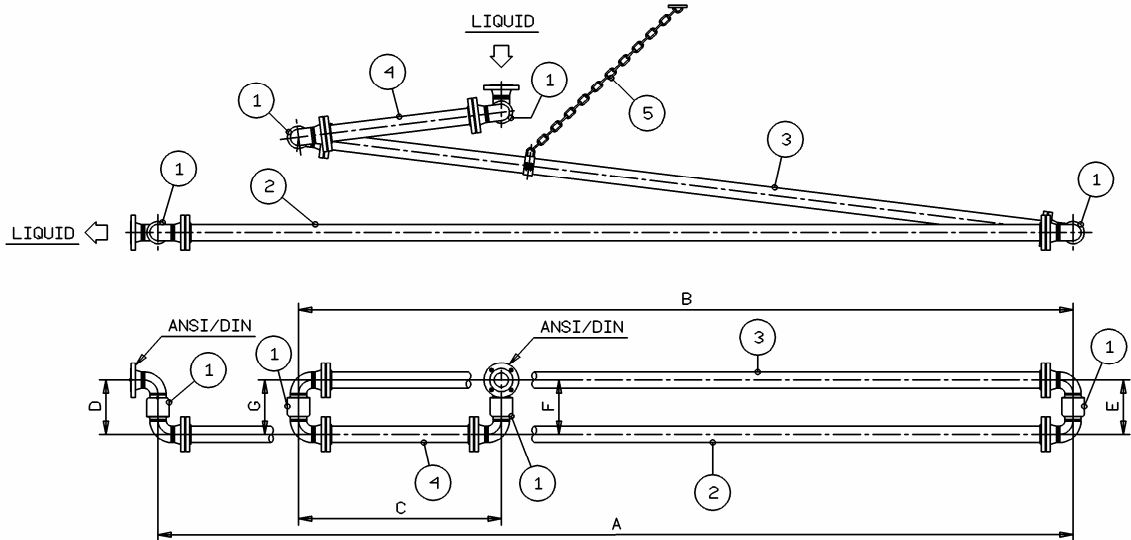
(*) Dimensiones orientativas – Indicative dimensions
 (**) Las dimensiones de "A" y "B" estarán en función de la altura del tanque.
 "A" and "B" dimensions must be according to tank height

ÁREA DE TRABAJO OPERATING ENVELOPE



Unidad de drenaje articulado para tanques de techo flotante (Fabricación estándar en acero al carbono)

Articulate drainage unit for floating roof tanks (Carbon steel standard execution)



Condiciones de trabajo - Operating conditions	
Material de la junta Seal Material	VITON

Dimensiones estándares - Standard Dimensions							
DN	A	B	C	D	E	F	G
3"	*	*	*	296	296	296	296
4"	*	*	*	353	353	353	353

(*) Las dimensiones "A", "B" y "C" estarán en función de la altura del tanque.
 "A", "B" and "C" dimensions must be according to tank height

N.	Descripción Description	Plano/Tipo Dwg/Type
1	Rótula giratoria Style 40 Style 40 Swivel joint	2174
2	Sección tubular inferior embridada Flanged lower section	
3	Sección intermedia embridada Flanged middle section	

N.	Descripción Description	Plano/Tipo Dwg/Type
4	Sección tubular superior embridada Flanged upper section	2174
5	Cadena de soporte Support chain	

ÁREA DE TRABAJO OPERATING ENVELOPE

