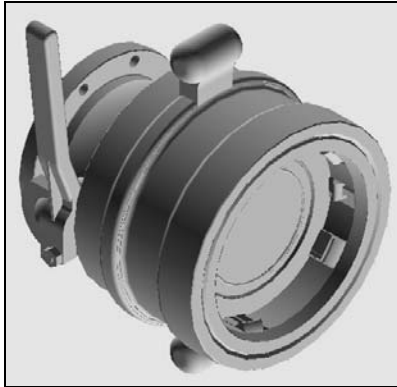


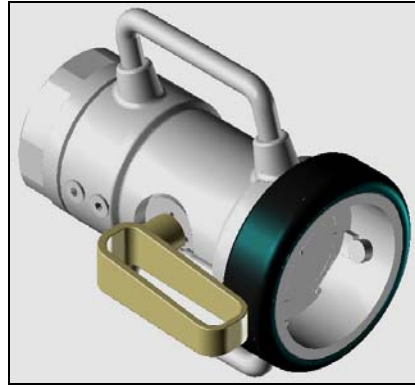
Acopladores de desconexión en seco

Dry-disconnect coupler

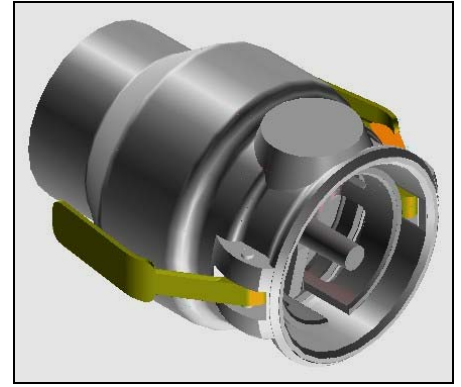
Acoplador de desconexión en seco / *Dry-disconnect coupler*



Mod. C-3659



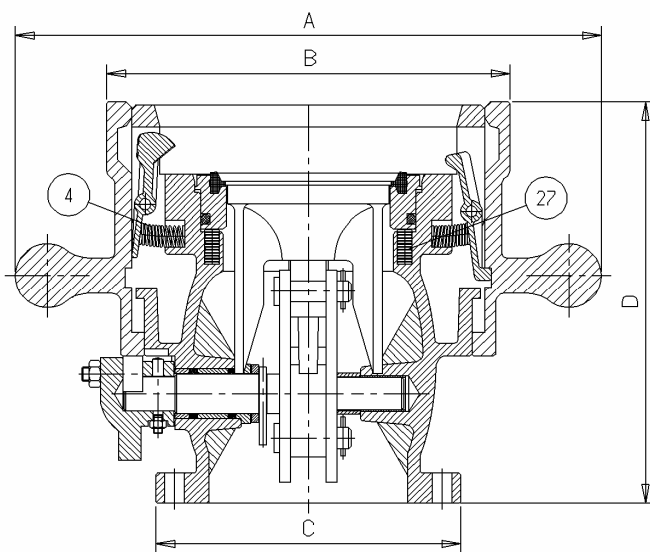
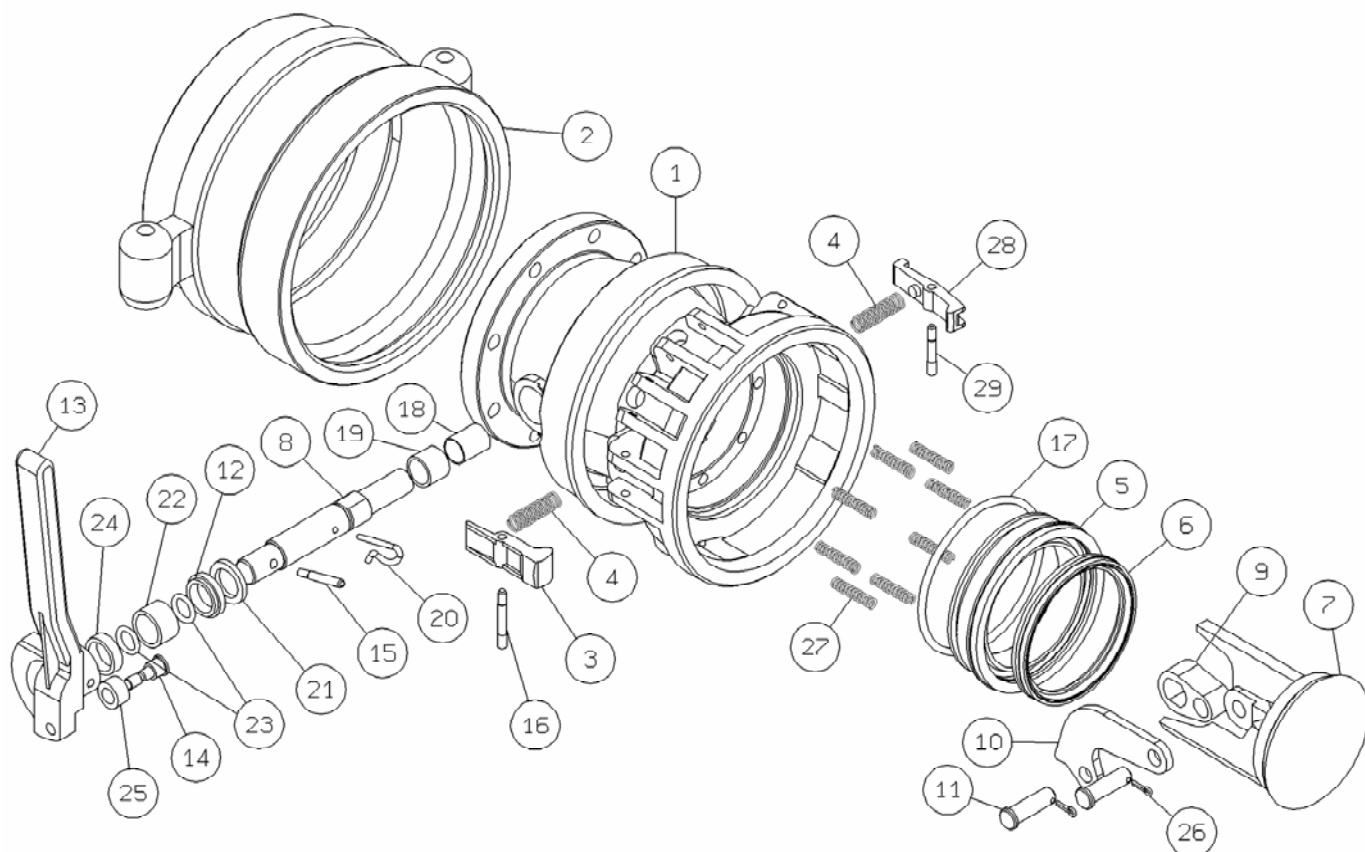
Mod. C-2823



Mod. C-3682

Acoplador de desconexión en seco Modelo 3659-4"

3659-4" Model Dry-disconnect coupler



Medida Size	A	B	C	D
4"	327	225	170	224

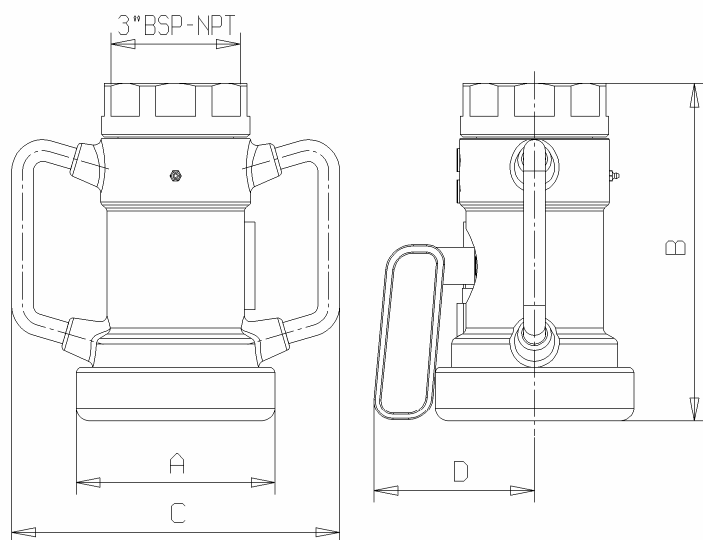
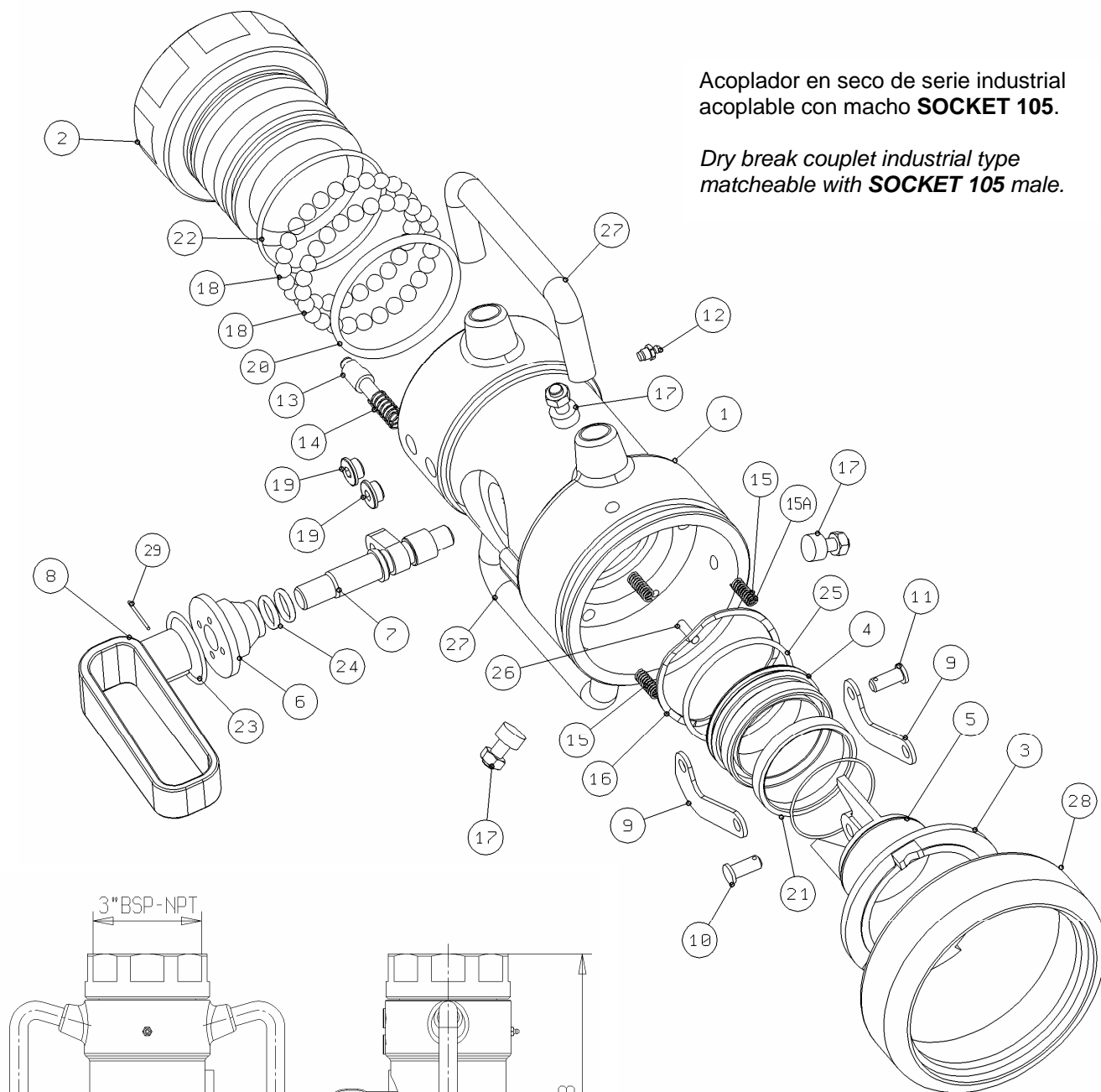
CONDICIONES DE SERVICIO Y LISTA DE COMPONENTES
OPERATING CONDITIONS AND PARTS LIST

Pos. Part.	Descripción Description	Cant. Qty	Materiales Material
1	Cuerpo <i>Body</i>	1	Aleación en Aluminio <i>Alu. alloy</i>
2	Funda <i>Sleeve</i>	1	Aleación en Aluminio <i>Alu. alloy</i>
3	Gancho para la junta <i>Lug</i>	5	AISI 304
4	Muelle <i>Spring</i>	7	INOX
5	Cilindro <i>Cylinder</i>	1	Aleación en Aluminio <i>Alu. Alloy</i>
6	Junta primaria <i>Cylinder Seal</i>	1	VITON
7	Válvula <i>Valve</i>	1	Aleación en Aluminio <i>Alu. Alloy</i>
8	Vástago de mando <i>Operating stem</i>	1	AISI 420
9	Eslabón <i>Link</i>	1	AISI 304
10	Enganche <i>Bent link</i>	2	Acero al Carbono <i>Carbon Steel</i>
11	Pasador de conexión a la válvula <i>Pin</i>	2	AISI 420
12	Buje embridado <i>Flanged bushing</i>	1	PTFE (Teflon)
13	Empuñadura o maneta <i>Handle</i>	1	Aleación en Aluminio <i>Alu. Alloy</i>
14	Tornillo de la maneta <i>Handle screw</i>	1	AISI 303
15	Pasador de la maneta <i>Handle pin</i>	1	Acero al Carbono <i>Carbon Steel</i>
16	Pasador del enganche de la junta <i>Lug pin</i>	5	AISI 420
17	Anillo junta tórica <i>"O-ring"</i>	1	VITON
18	Buje 18x20 <i>18x20 bushing</i>	1	
19	Vástago de la funda <i>Operating stem sleeve</i>	1	AISI 420
20	R-clip <i>R-clip</i>	1	INOX
21	Arandela del vástago <i>Operating stem washer</i>	1	AISI 420
22	Cilindro del buje hembra <i>Cylinder bushing</i>	1	PTFE (Teflon)
23	Junta tórica <i>"O-ring"</i>	2	VITON
24	Asa del buje <i>Handle bushing</i>	1	PTFE (Teflon)
25	Rodillo de la maneta <i>Roller</i>	1	Bronce-Aluminio <i>Aluminum bronze</i>
26	Pasador <i>Split pin</i>	2	INOX
27	Muelle <i>Spring</i>	8	INOX
28	Tapón de seguridad <i>Safety lug</i>	2	AISI 304
29	Pasador del tapón de seguridad <i>Safety lug pin</i>	2	AISI 420

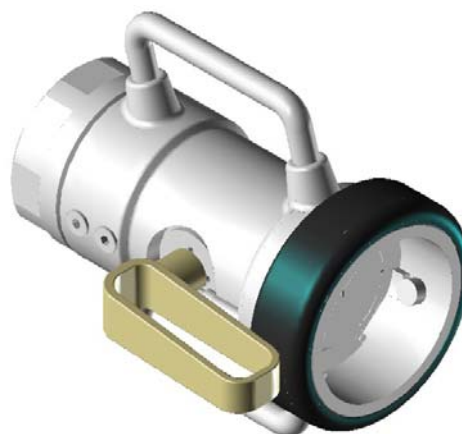
Acoplador de desconexión en seco Modelo 2823-3" 2823-3" Model Dry-disconnect coupler

Acoplador en seco de serie industrial
acoplable con macho **SOCKET 105**.

*Dry break couplet industrial type
matchable with **SOCKET 105** male.*



Medida Size	A	B	C	D
3"	146	260	220	122

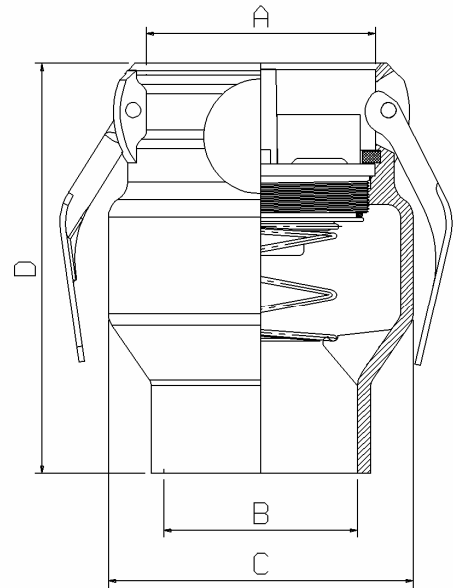
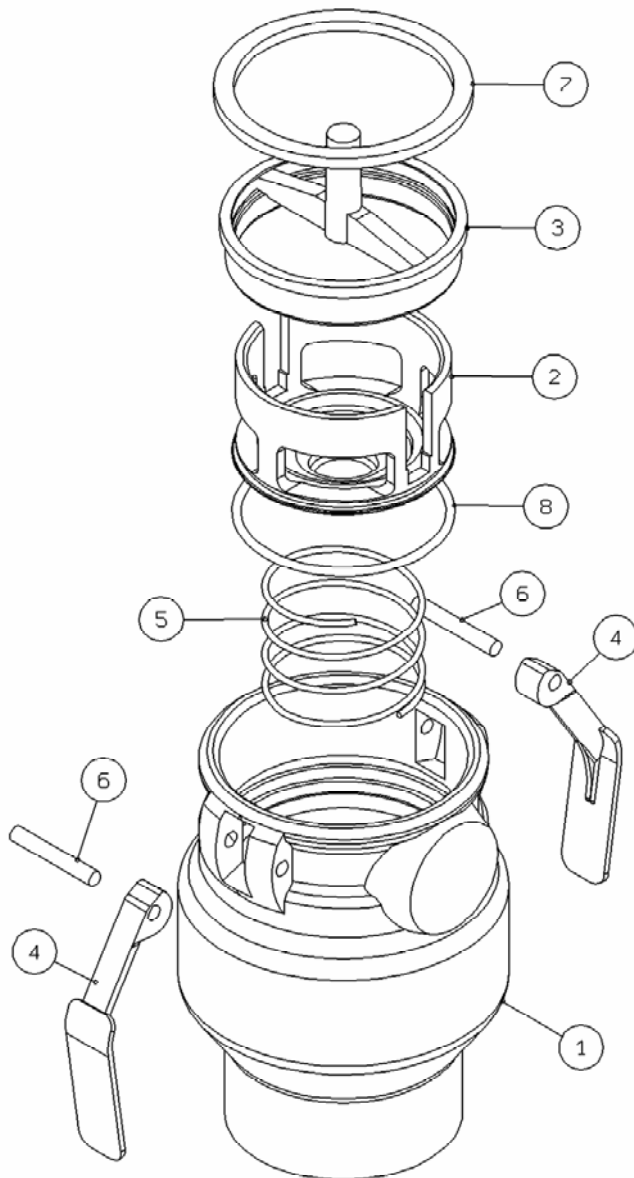


CONDICIONES DE SERVICIO Y LISTA DE COMPONENTES
OPERATING CONDITIONS AND PARTS LIST

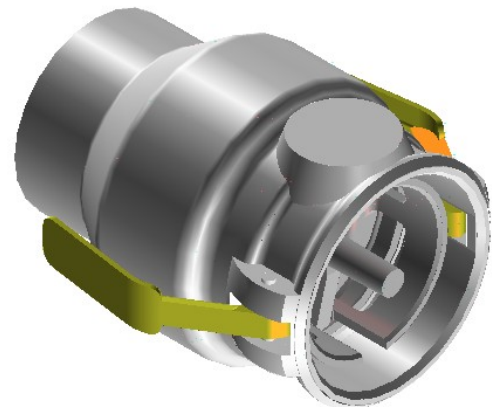
Pos. Part.	Descripción Description	Cant. Q.ty	Materiales Material
1	Cuerpo <i>Body</i>	1	Aleación en Aluminio <i>Alu. alloy</i>
2	Conector al tubo flexible <i>Hose connector</i>	1	Aleación en Aluminio <i>Alu. alloy</i>
3	Anillo de interconexión <i>Interlock ring</i>	1	Bronce <i>Bronze</i>
4	Cilindro <i>Cylinder</i>	1	Bronce <i>Bronze</i>
5	Válvula <i>Valve</i>	1	Aleación en Aluminio <i>Alu. alloy</i>
6	Tuerca de la empaquetadura <i>Packing nut</i>	1	Latón <i>Brass</i>
7	Vástago de mando <i>Operating stem</i>	1	AISI 420
8	Asa de la leva <i>Lever handle</i>	1	Bronce <i>Bronze</i>
9	Enganches <i>Bent links</i>	2	Acero Inoxidable <i>Stainless steel</i>
10	Pasador de conexión de la válvula <i>Valve joint pin</i>	1	AISI 303
11	Pasador de la junta del vástago <i>Stem joint pin</i>	1	AISI 303
12	Engrasador <i>Grease nipple</i>	1	AISI 420
13	Pasador de bloqueo <i>Lock pin</i>	1	AISI 303
14	Muelle del pasador de bloqueo <i>Lock pin spring</i>	1	Acero Inoxidable <i>Stainless steel</i>
15	Muelles de interconexión <i>Interlock springs</i>	3	Acero Inoxidable <i>Stainless steel</i>
15A	Pasador del muelle <i>Spring pin</i>	3	Latón <i>Brass</i>
16	Arandelas compensadoras del muelle <i>Wave spring washers</i>	1	Acero Inoxidable <i>Stainless steel</i>
17	Rácor de bayoneta <i>Bayonet staus</i>	3	AISI 303
18	Rodamientos <i>Balls</i>	1	Acero al Carbono <i>Carbon Steel</i>
19	Tornillos de retención del cojinete <i>Ball retaining screws</i>	2	AISI 303
20	Junta <i>Seal ring</i>	1	VITON
21	Junta del cilindro <i>Cylinder seal</i>	1	VITON
22	Anillo de retención de grasa <i>Grease O'Ring</i>	1	VITON
23	Junta tórica de la tuerca de la empaquetadura <i>Packing nut O'Ring</i>	1	VITON
24	Junta tórica para el vástago de mando <i>Interlock stem O'Ring</i>	2	VITON
25	Junta tórica del vástago <i>Stem O'Ring</i>	1	VITON
26	Pasador de rodillo <i>Roll pin</i>	1	Acero al Carbono <i>Carbon steel</i>
27	Empuñadura, asa de maniobra <i>Handles</i>	2	Lega alluminio <i>Alu. alloy</i>
28	Anillo de protección <i>Bumper ring</i>	1	Goma sintética <i>Sinthetic Rubber</i>
29	Pasador para el asa de la leva <i>Pin lever handle</i>	1	Acero al Carbono <i>Carbon steel</i>

Acople rápido para retorno de vapor Modelo 3682-4"

3682-4" Model Vapour return coupler



Medida Size	A	B	C	D
4"	120,3	101,6	160	215



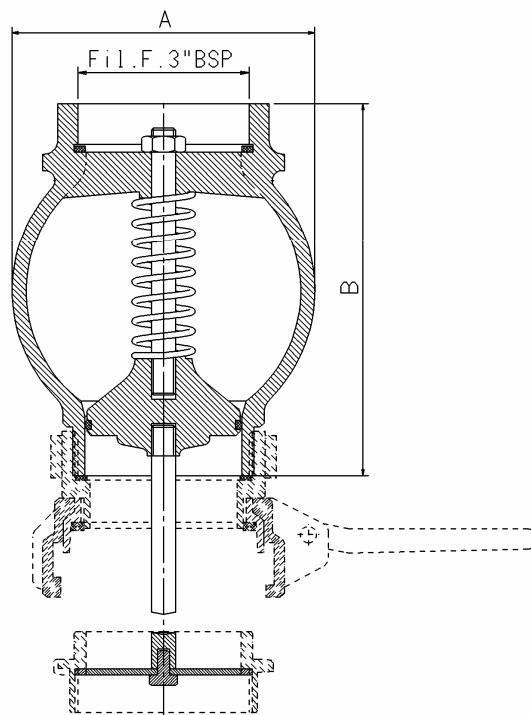
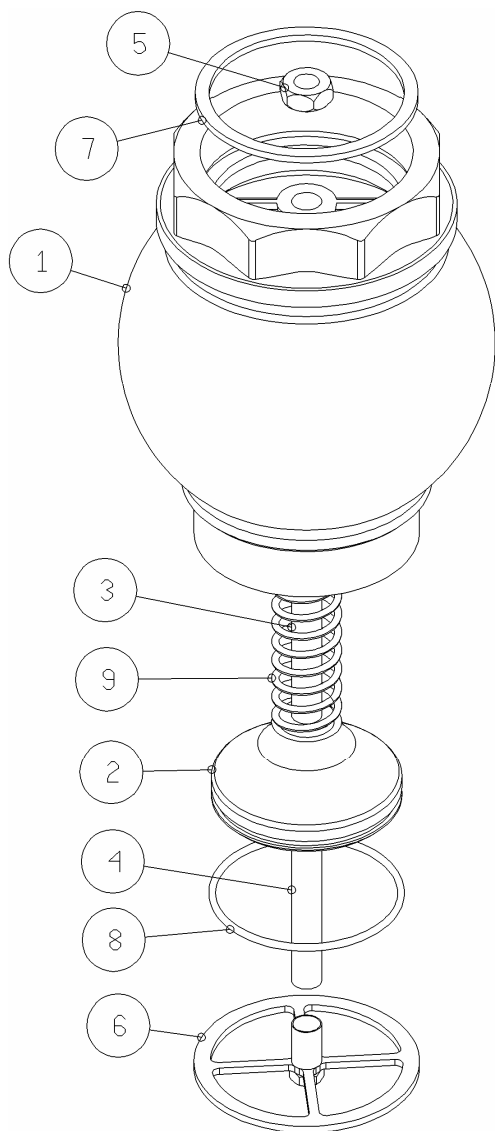
Pos. Part.	Descripción Description	Cant. Qty.	Materiales Material
1	Cuerpo de la válvula Body	1	Aleación en Aluminio Alu. Alloy
2	Válvula Valve	1	Aleación en Aluminio Alu. Alloy
3	Superficie de los sellos Sealing surfaces	1	Aleación en Aluminio Alu. Alloy
4	Empuñadura, asa Handle	2	Aleac. Bronce/Al. BronzeAlu. Alloy
5	Muelle Spring	1	INOX
6	Pasador para el asa Handle pin	2	AISI 420
7	Junta primaria Primary seal	1	VITON
8	Junta tórica O'Ring	1	VITON

Nota: Bajo petición, el acoplador se puede equipar con un sensor que indica la correcta conexión

Notes: On request, the coupler can be equipped with a sensor that signals the correct connection.

Válvula anti descarga Modelo 3889-3"

3889-3" Model anti-spill valve



Medida Size	A	B
3"	150	185

Pos. Part.	Descripción Description	Cant. Qty.	Materiales Material
1	Cuerpo Body	1	Aleación en Aluminio Alu. Alloy
2	Válvula Valve	1	Aleación en Aluminio Alu. Alloy
3	Eje Pivot	1	AISI 420
4	Pasador para apertura de la válvula Opening valve pin	1	AISI 420
5	Tuerca de cierre Locking nut	1	
6	Anillo con pasador Ring with pin	1	Acero al Carbono Carbon Steel
7	Junta primaria Primary seal	1	LIBRE DE AMIANTO
8	Junta tórica del pistón Piston's O'Ring	1	VITON
9	Muelle Spring	1	INOX

