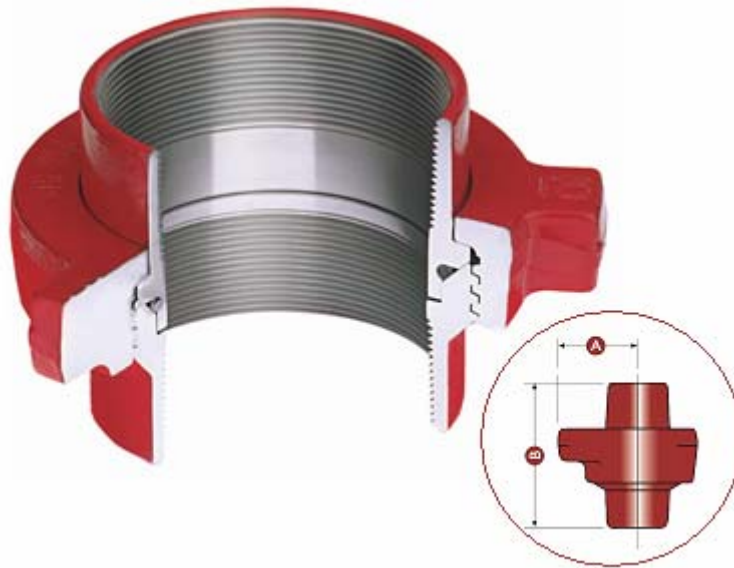


ÍNDICE

Conexiones de martillo Figura 50	2
Conexiones de martillo Figura 100	3
Conexiones de martillo Figura 200	4
Conexiones de martillo Figura 206	6
Conexiones de martillo Figura 207	7
Conexiones de martillo Figura 600	8
Conexiones de martillo Figura 602	9
Conexiones de martillo Figura 1002	11
Conexiones de martillo Figura 1003	13
Conexiones de martillo Figura 1004	14
Conexiones de martillo Figura 1502	15
Conexiones de martillo Figura 2002	17
Conexiones de martillo Figura 2202	18
Conexiones especiales	19

CONEXIONES DE MARTILLO FIGURA 50

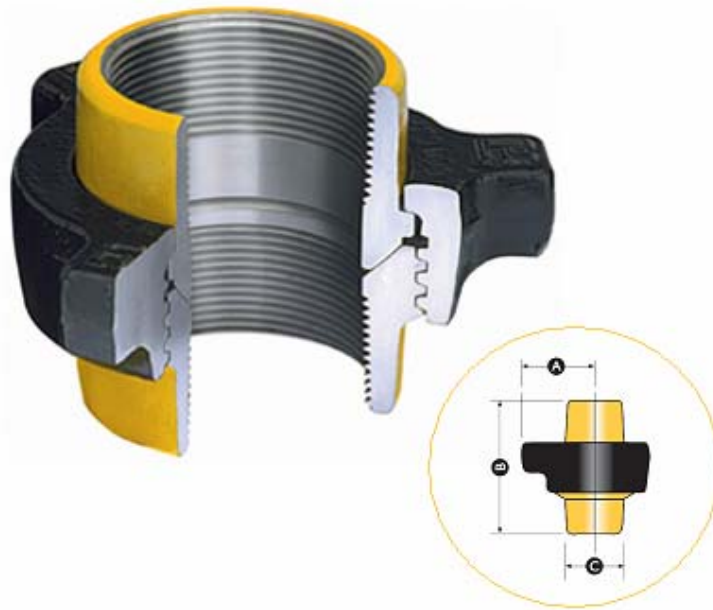


Se trata de un acoplamiento para aspiración y baja presión que está fabricado completamente en acero. Estas conexiones están disponibles Socket Weld o roscadas en 4" y 5". Los dos tamaños usan la misma tuerca y junta tórica. También hay disponibles tapones macho y hembra para ambos tamaños.

La figura 50 está diseñada para soportar presiones de hasta 500 psi (35 bar).

Tamaño [pulgadas]	Roscado			Socket Weld	
	Peso [kg]	Radio Tuerca A [mm]	Largo Total B [mm]	Peso [kg]	Largo Total B [mm]
4 "	12,4	130,3	152,4	11,7	103,1
5"	9,90	130,3	142,7	9,30	103,1
Nota: Cuando las dimensiones y los pesos sean críticos contáctenos					

CONEXIONES DE MARTILLO FIGURA 100



Acoplamiento para trabajos de baja presión apto para uso con aire, agua, aceites o servicio de gas. La figura 100 está fabricada en acero y no en fundición de hierro. Esto permite reducir el peso y las dimensiones, sin dejar de ser intercambiables con los demás modelos de otras marcas.

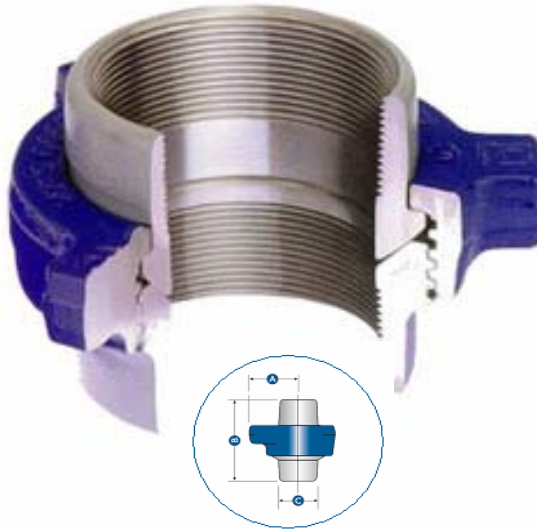
La figura 100 recibe su nombre, ya que está diseñada para soportar presiones de hasta 1.000 psi (69 bar).

Tamaño [pulgadas]	Roscado			
	Peso [kg]	Radio Tuerca A [mm]	Largo Total B [mm]	Dia. Cuerpo C [mm]
2 "	2,2	73,1	82,0	69,8
2 ½"	4,5	88,9	107,9	85,8
3"	7,5	103,1	103,1	104,6
4"	10,4	115,8	122,6	130,0
5"	14,7	146,0	152,4	162,0
6"	21,5	165,1	173,7	184,4
8"	29,9	184,1	182,6	242,8
Nota:	Cuando las dimensiones y los pesos sean críticos contáctenos			

CONEXIONES DE MARTILLO FIGURA 200

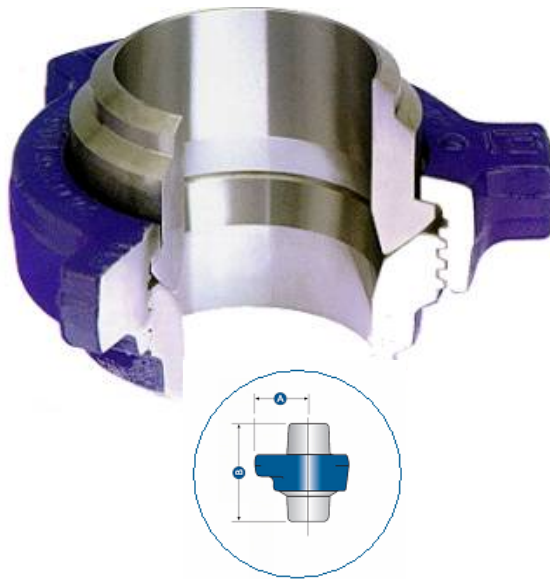
Acoplamiento para múltiples aplicaciones construido completamente en acero. Su presión de diseño de 2.000 psi (138 bar) lo hace ideal para cumplir numerosas aplicaciones. La figura 200 es un acoplamiento compacto y económico disponible en terminación roscada o soldada.

Terminación roscada



Roscado				
Tamaño [pulgadas]	Peso [kg]	Radio Tuerca A [mm]	Largo Total B [mm]	Dia. Cuerpo C [mm]
1 "	0,8	50,8	62,9	40,3
1 ¼"	1,0	57,1	70,6	50,8
1 ½"	1,2	61,9	73,6	57,9
2"	2,2	73,1	81,0	69,8
2 ½"	3,8	88,9	104,6	84,0
3"	6,7	98,5	116,5	103,8
4"	8,2	114,3	125,4	130,0
5"	14,7	146,0	152,4	162,0
6"	21,5	165,1	173,7	187,4
8"	30,0	184,1	182,6	142,8
Nota:	Cuando las dimensiones y los pesos sean críticos contáctenos			

Terminación soldada

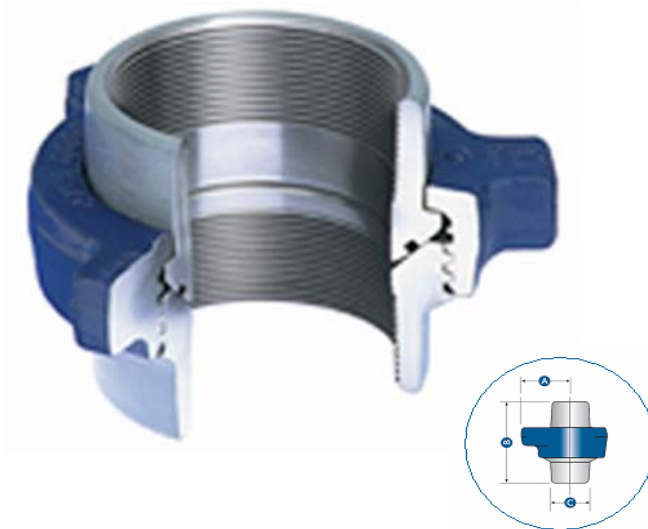


	Butt Weld Sch 40			Butt Weld Sch 80	
Tamaño [pulgadas]	Peso [kg]	Radio Tuerca A [mm]	Largo Total B [mm]	Peso [kg]	Largo Total B [mm]
2"	2,5	73,1	80,0	2,6	82,5
3"	5,7	98,5	101,6	5,6	105,1
4"	6,7	114,3	122,4	7,3	126,4
5"	14,8	146,0	152,4	17,0	156,7
6"	21,7	165,1	147,8	23,3	153,9
8"	31,1	184,1	175,5	33,9	182,6
Nota:	Cuando las dimensiones y los pesos sean críticos contáctenos				

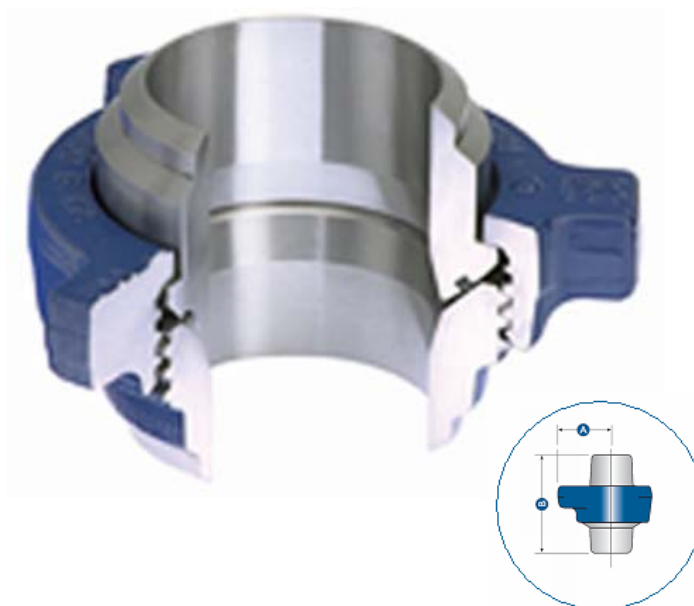
CONEXIONES DE MARTILLO FIGURA 206

La figura 206 es igual a la figura 200 pero con una junta para complementar al cierre metal con metal cónico. Los valores de dimensiones y pesos son los mismos que en la figura 200 y también está disponible en terminación roscada o soldada.

Terminación roscada



Terminación soldada



CONEXIONES DE MARTILLO FIGURA 207

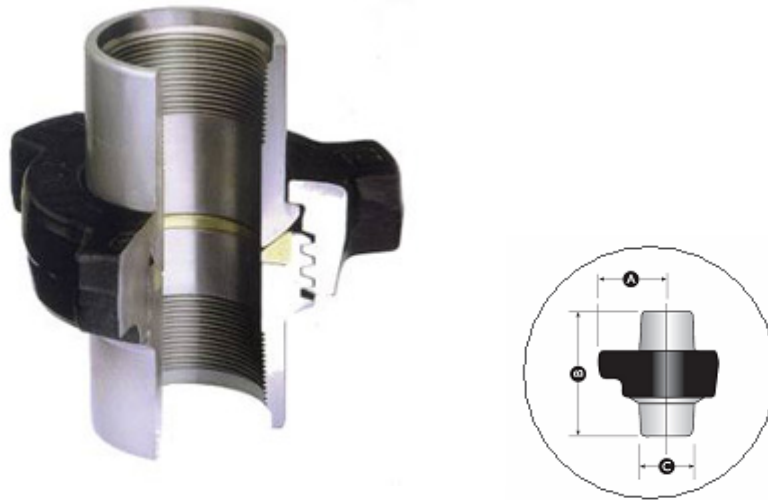


Los tapones figura 207 y acoplamientos son totalmente intercambiables con los de las figuras 200 y 206. Se usan cuando se desea cegar el final de la línea. El tapón tiene una junta tórica para asegurar un cierre a prueba de fugas.

La figura 207 está diseñada para soportar presiones de hasta 2.000 psi (138 bar).

Tamaño [pulgadas]	Roscado					Butt Weld Sch 80	
	Peso [kg]	Radio Tapón A [mm]	Largo Total B [mm]	Dia. Cuerpo C [mm]	Altura Tapón D [mm]	Peso [kg]	Largo Total B [mm]
3"	4,5	73,1	93,7	103,8	60,4	4,0	90,4
4"	9,3	92,9	109,4	130,0	66,8	9,9	110,4
6"	20,3	127,0	142,2	187,4	81,0	21	133,3
Nota:	Cuando las dimensiones y los pesos sean críticos contáctenos						

CONEXIONES DE MARTILLO FIGURA 600



Acoplamiento con asiento de bronce diseñado para evitar la corrosión y el óxido en las líneas en las que se desea realizar un sellado metal con metal y la condensación es un problema. Es ideal para servicio de vapor.

La figura 600 está diseñada para soportar presiones de hasta 6.000 psi (414 bar).

Roscado				
Tamaño [pulgadas]	Peso [kg]	Radio Tuerca A [mm]	Largo Total B [mm]	Dia. Cuerpo C [mm]
1 "	1,7	57,1	90,4	44,4
2"	6,6	88,9	162,8	76,2
3"	13,1	114,3	222,2	105,6
4"	18,1	125,4	255,5	133,3
Nota:	Cuando las dimensiones y los pesos sean críticos contáctenos			

CONEXIONES DE MARTILLO FIGURA 602



La figura 602 está ha diseñada para soportar presiones de hasta 6.000 psi (414 bar). Está disponible con terminación roscada y soldada, y en varios materiales para satisfacer diferentes requisitos y especificaciones.

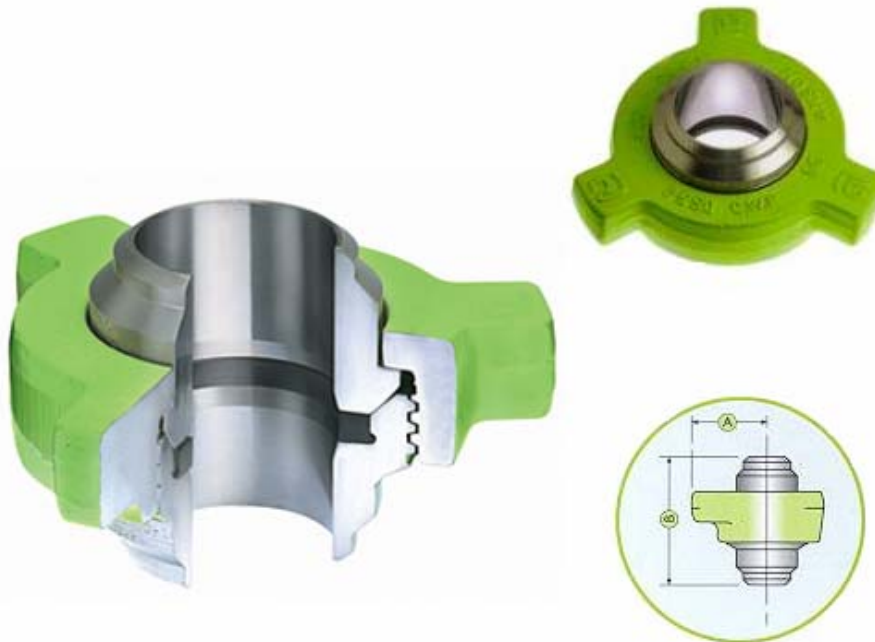
Roscado				
Tamaño [pulgadas]	Peso [kg]	Radio Tuerca A [mm]	Largo Total B [mm]	Dia. Cuerpo C [mm]
1 "	1,8	57,1	89,4	44,4
1 ½"	4,0	76,2	123,9	65,0
2"	6,1	88,9	133,3	77,7
3"	9,7	114,3	157,2	106,6
4"	15,4	125,4	208,0	134,6
Nota:	Cuando las dimensiones y los pesos sean críticos contáctenos			

Se fabrican tres tipos de acoplamientos figura 602 Butt Weld para adaptarse a cualquier aplicación.

Figura 602 Butt Weld: Es el tipo estándar que se fabrica para soldar a tuberías de espesor Sch XXS.

Figura 602-LC Butt Weld: Está específicamente diseñado para soldaduras compatibles con ASTM A106 Grado B o ASTM A333 Grado 6 de espesor Sch 80. Esta figura tan solo está disponible en 2" y 3".

Figura 602-18 Butt Weld: Es de acero al carbono forjado y conserva su ductilidad y alta dureza. Esta conexión es fácilmente soldable y está disponible en 2", 3" y 4" con espesores de hasta Sch XXS. Dependiendo del tipo y espesor de la tubería, esta conexión puede llegar a soportar presiones de hasta 6.000 psi (414 bar).



Tamaño [pulgadas]	Butt Weld Sch 80			Butt Weld Sch XXS	
	Peso [kg]	Radio Tuerca A [mm]	Largo Total B [mm]	Peso [kg]	Largo Total B [mm]
1"	1,3	57,1	82,5	1,8	89,6
2"	5,7	88,9	118,8	6,6	127,5
3 "	10,0	114,3	124,4	11,0	135,8
4"	13,2	125,4	133,8	15,2	147,0
Nota:	Cuando las dimensiones y los pesos sean críticos contáctenos				

CONEXIONES DE MARTILLO FIGURA 1002

Se trata de una conexión de alta presión de acero de baja aleación equipada con una junta tórica de elastómero reemplazable. Está disponible en varios tamaños y se puede utilizar tanto para servicio estándar como para servicio con gases corrosivos.

Servicio estándar

- Disponible en 1", 3" y 4", y diseñada para soportar presiones de hasta 10.000 psi (690 bar)
- Disponible en 5" y 6", y diseñada para soportar presiones de hasta 7.500 psi (517 bar)

Servicios para gases corrosivos

- Disponible en 1", 3" y 4", y diseñada para soportar presiones de hasta 7.500 psi (517 bar)
- Disponible en 5" y 6", y diseñada para soportar presiones de hasta 5.000 psi (345 bar)

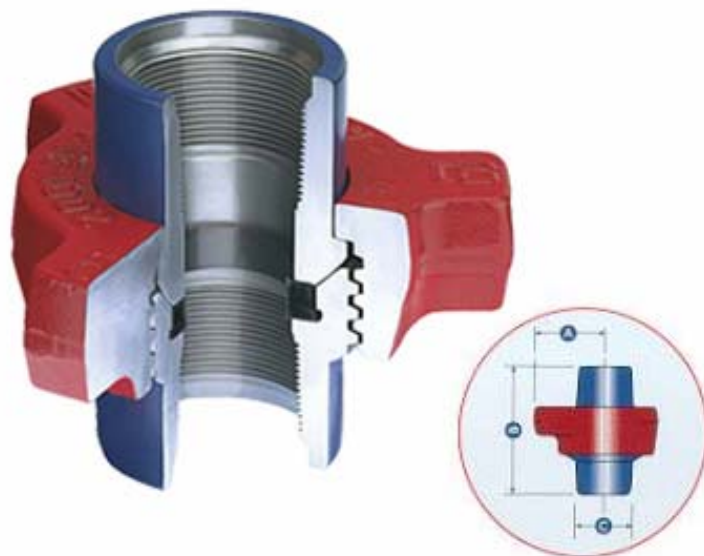
Para tamaños de 1" a 4" se utilizan juntas de retén y para 5" y 6" juntas tóricas.

Las conexiones de 5" y 6" tan solo se fabrican con terminaciones soldadas.

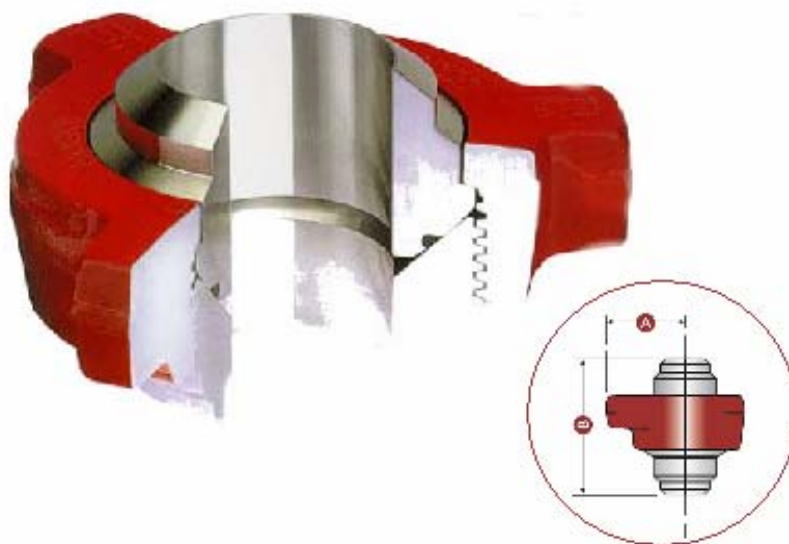
Tamaño [pulgadas]	Roscado				Butt Weld Sch XXS	
	Peso [kg]	Radio Tapón A [mm]	Largo Total B [mm]	Dia. Cuerpo C [mm]	Peso [kg]	Largo Total B [mm]
1"	1,8	57,15	89,41	44,45	1,8	89,66
2"	6,1	88,90	133,4	77,72	6,6	127,5
3"	9,8	114,3	157,2	106,7	11,1	135,9
4"	15,5	125,5	208,0	134,6	15,3	147,1
5"	-	152,4	-	-	27,0	157,2
6"	-	184,2	-	-	39,0	166,4

Nota: Cuando las dimensiones y los pesos sean críticos contáctenos

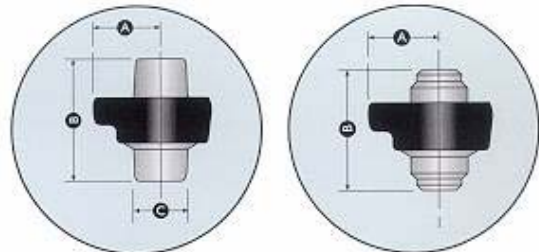
Terminación roscada



Terminación soldada



CONEXIONES DE MARTILLO FIGURA 1003



Se trata de una conexión que permite unir dos líneas que no están alineadas, con un ángulo que va desde los $7\frac{1}{2}^{\circ}$ hasta los 15° del eje central. Las conexiones de 2", a excepción, presentan un desvío máximo de 7° ó $3\frac{1}{2}^{\circ}$ del eje central.

Están disponibles con terminación soldada y roscada. Las conexiones de 5" y con servicios para gases corrosivos tan solo se fabrican con terminaciones soldadas.

La figura 1003 está diseñada para soportar las siguientes presiones en función del tamaño:

Servicio estándar

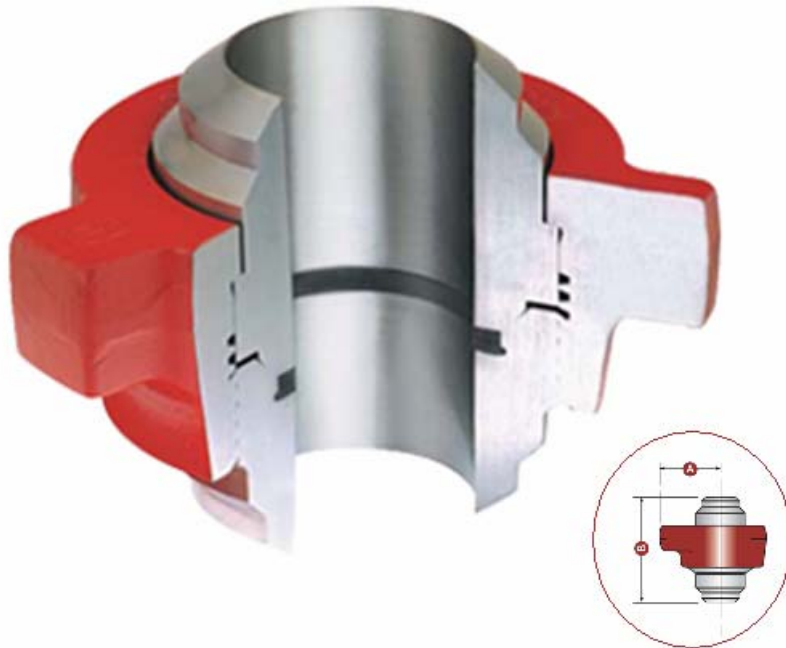
- Disponible en 2" y 3", y diseñada para soportar presiones de hasta 10.000 psi (690 bar)
- Disponible en 4" y 5", y diseñada para soportar presiones de hasta 7.500 psi (517 bar)

Servicios para gases corrosivos

- Disponible en 2" y 3", y diseñada para soportar presiones de hasta 7.500 psi (517 bar)
- Disponible en 4" y 5", y diseñada para soportar presiones de hasta 5.000 psi (345 bar)

Tamaño [pulgadas]	Roscado				Butt Weld Sch XXS	
	Peso [kg]	Radio Tapón A [mm]	Largo Total B [mm]	Dia. Cuerpo C [mm]	Peso [kg]	Largo Total B [mm]
2"	5,60	88,90	120,1	76,20	6,00	120,1
3"	19,5	124,0	231,6	113,0	20,1	231,6
4"	35,6	152,4	279,4	139,7	36,9	279,4
5"	-	152,4	-	-	36,4	278,1
Nota:	Cuando las dimensiones y los pesos sean críticos contáctenos					

CONEXIONES DE MARTILLO FIGURA 1004



Las conexiones de 5" y 6" de la figura 1002 utilizan juntas tóricas de elastómero con fines de sellado. Este tipo de conexiones deben formar un cuadrado perfecto, pues de lo contrario sería un problema. Para solucionarlo, se han diseñado estas nuevas conexiones de 5" y de 6" con terminaciones soldadas, figura 1004, que utilizan unas juntas de labio de elastómero similares a las de las conexiones más pequeñas.

Están disponibles para servicio estándar y servicio para gases corrosivos.

Tamaño [pulgadas]	Roscado		
	Peso [kg]	Radio Tuerca A [mm]	Largo Total B [mm]
5 "	38,60	152,4	209,6
6"	63,60	184,2	238,3
Nota:	Cuando las dimensiones y los pesos sean críticos contáctenos		

CONEXIONES DE MARTILLO FIGURA 1502

La figura 1502 es probablemente la conexión más utilizada dentro de la familia de las conexiones de martillo. Se utiliza en una amplia gama de aplicaciones debido a su robusta construcción. Están disponibles con terminaciones roscadas o soldadas, y tanto para servicio estándar como para servicio con gases corrosivos.

Las conexiones de 5" y 6" de la figura 1502 tan solo se fabrican con terminaciones soldadas para aquellas aplicaciones con caudales elevados a alta presión.

La figura 1502 está diseñada para soportar las siguientes presiones en función del servicio:

- Servicio estándar: 15.000 psi (1.034 bar)
- Servicio para gases corrosivos: 10.000 psi (690 bar)

Tamaño [pulgadas]	Roscado				Butt Weld Sch XXS	
	Peso [kg]	Radio Tapón A [mm]	Largo Total B [mm]	Dia. Cuerpo C [mm]	Peso [kg]	Largo Total B [mm]
1"	3,8	68,58	110,7	55,12	3,7	110,7
1 ½"	7,5	92,20	136,7	75,44	7,5	136,9
2"	8,4	95,25	178,8	81,79	9,5	156,7
3"	14,1	116,1	193,8	114,3	13,0	133,4
4"	-	152,4	-	-	34,0	215,9
5"	-	165,1	-	-	43,0	228,6
6"	-	184,2	-	-	65,8	247,7
Nota:	Cuando las dimensiones y los pesos sean críticos contáctenos					

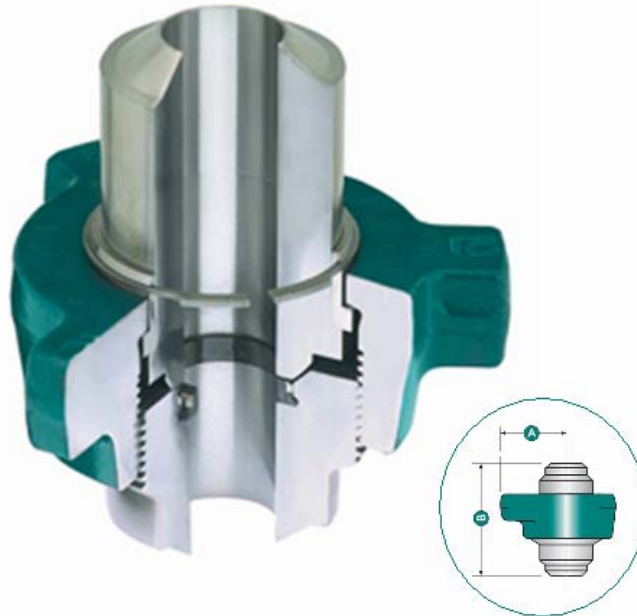
Terminación roscada



Terminación soldada



CONEXIONES DE MARTILLO FIGURA 2002



Las conexiones de la figura 2002 se fabrican con el más fino de los aceros para dar el máximo rendimiento. Las juntas son de elastómero tipo labio con refuerzo antiextrusión.

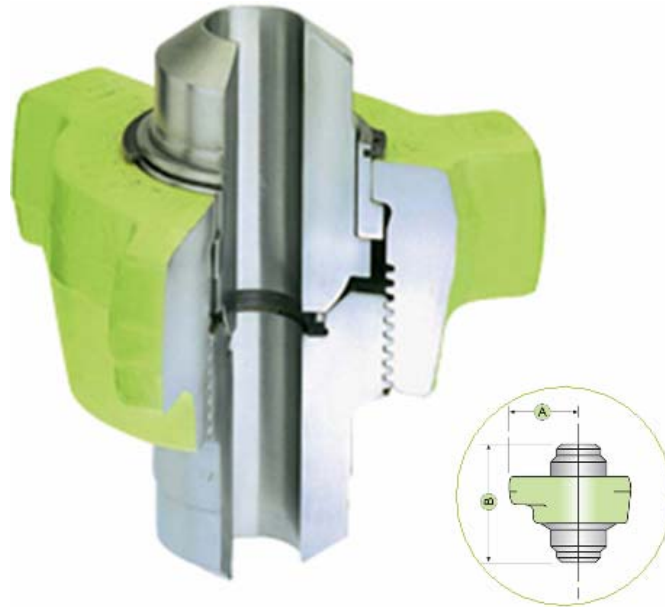
Solo están disponibles con terminaciones soldadas.

Están diseñadas para trabajar a 20.000 psi (1.380 bar).

Tamaño [pulgadas]	Butt Weld			Weld Prep	
	Peso [kg]	Radio Tuerca A [mm]	Largo Total B [mm]	O.D.	I.D.
2"	10,43	95,25	188,0	63,50	31,75
3" *	21,77	124,0	242,8	104,8	52,32
4" *	34,47	152,4	215,9	139,7	76,20
5"	49,90	165,1	273,1	155,4	101,6
6"	77,11	184,2	330,2	196,9	127,0

Nota: Cuando las dimensiones y los pesos sean críticos contáctenos.
Hay veces que otros proveedores se refieren a las conexiones de 3" y 4" como conexiones de 2 ½" y de 3" respectivamente. En caso de duda, contacten con nosotros.

CONEXIONES DE MARTILLO FIGURA 2202



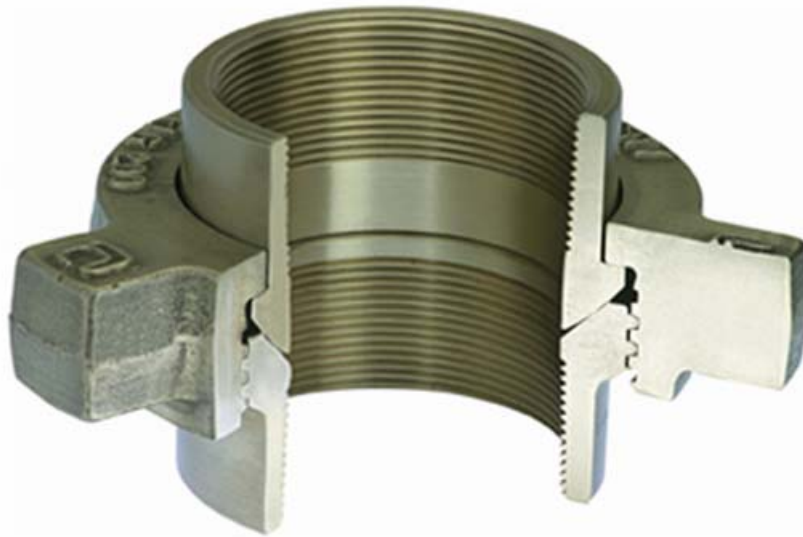
La figura 2202 para servicio con gases corrosivos, es resistente y está fabricada con los más altos estándares de calidad para garantizar la seguridad y fiabilidad en el servicio. Las juntas son de elastómero tipo labio con refuerzo antiextrusión de acero inoxidable. Todas las conexiones para H₂S están sometidas a un riguroso examen para asegurar que se cumplen los requisitos demandados por la NACE (*National Association of Corrosion Engineers*) y que son adecuadas para el tipo de aplicaciones a la que están destinadas.

Están diseñadas para trabajar a 15.000 psi (1.034 bar).

Tamaño [pulgadas]	Butt Weld			Weld Prep	
	Peso [kg]	Radio Tuerca A [mm]	Largo Total B [mm]	O.D.	I.D.
2"	10,43	95,25	188,0	63,50	31,75
3" *	21,77	124,0	242,8	104,8	52,32
4" *	34,47	152,4	215,9	139,7	76,20
5"	49,90	165,1	273,1	155,4	101,6
6"	77,11	184,2	330,2	196,9	127,0

Nota: Cuando las dimensiones y los pesos sean críticos contáctenos.
Hay veces que otros proveedores se refieren a las conexiones de 3" y 4" como conexiones de 2 ½" y de 3" respectivamente. En caso de duda, contacten con nosotros.

CONEXIONES ESPECIALES



Además de la amplia gama de conexiones de martillo que se han detallado en el presente catálogo, también se fabrican de manera regular, conexiones especiales que se adaptan a las necesidades específicas de los clientes en cuanto a materiales, dimensiones y tipos.